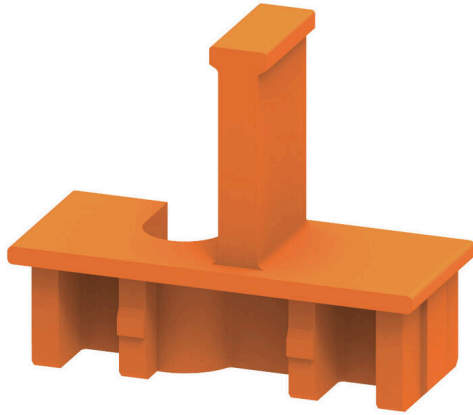


SSI 4

Weidmüller Interface GmbH & Co. KG
Klingenbergstraße 26
D-32758 Detmold
Germany

www.weidmueller.com



전류 및 전압 변압기 배선
스프링 및 스크류 결선 기술을 특징으로 하는 당사의
개폐 테스트 단자대 블록은 전류와 전압, 전력을 안전하고
정교한 방식으로 측정하는 데 중요한 모든 변환 회로를
생성할 수 있도록 지원합니다.

일반 주문 데이터

버전	록아웃 장치 (단자대)
주문 번호	2615270000
유형	SSI 4
GTIN (EAN)	4050118653618
수량	50 items

SSI 4

Weidmüller Interface GmbH & Co. KG
 Klingenbergstraße 26
 D-32758 Detmold
 Germany

www.weidmueller.com

기술 데이터

승인

ROHS 준수

치수 및 중량

깊이	19.1 mm	깊이 (인치)	0.752 inch
높이	22.7 mm	높이 (인치)	0.8937 inch
너비	9.4 mm	폭 (인치)	0.3701 inch
순중량	0.1 g		

온도

보관 온도: -25 °C...55 °C 주변 온도: -5 °C...40 °C

환경 제품 규정 준수

RoHS 준수 상태: 준수, 예외 미존재
 REACH SVHC: 0.1 wt% 이상의 SVHC 없음

자재 데이터

UL 94 가연성 등급: V-2

분류

ETIM 8.0	EC002848	ETIM 9.0	EC002848
ETIM 10.0	EC002848	ECLASS 14.0	27-25-03-90
ECLASS 15.0	27-25-03-90		