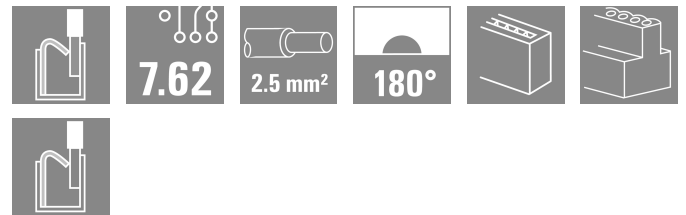
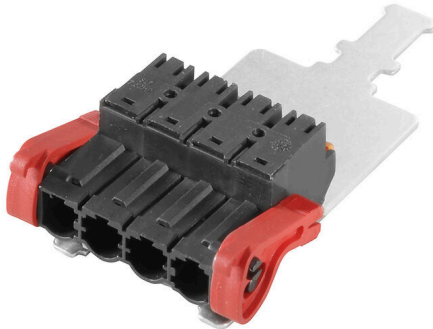


**SLF 7.62HP/04/180LRSH180 SN BK BX**

**Weidmüller Interface GmbH & Co. KG**  
 Klingenbergstraße 26  
 D-32758 Detmold  
 Germany

www.weidmueller.com



피치가 7.62인 2.5 mm<sup>2</sup>의 현장 배선을 위한 PUSH IN 결선 기술을 탑재한 180° 역방향 수형 헤더 역방향 전압에 대해 접촉 보호 솔루션으로도 이상적입니다.

UL1059 600 V 클래스 C 및 IEC 61800-5-1의 요구사항을 충족합니다.

다양한 제품 제공: 플랜지 없음, 외부 플랜지 포함 및 탈착 래치 포함. 이용자 애플리케이션에서 넓은 구역 차폐를 위한 사전 조립 플러그식 차폐 결선 포함.

**일반 주문 데이터**

|            |   |
|------------|---|
| 버전         | PCB 플러그인 커넥터, 수형 플러그, 7.62 mm, 극수: 4, 180°, 액추에이터 탑재 PUSH IN, 텐션 클램프 결선, 클램프 범위, 최대: 2.5 mm <sup>2</sup> , 박스 |
| 주문 번호      | <a href="#">2614190000</a>  |
| 유형         | SLF 7.62HP/04/180LRSH180 SN BK BX   |
| GTIN (EAN) | 4050118618051   |
| 수량         | 40 items  |
| 제품 데이터     | IEC: 1000 V / 24 A / 0.5 - 2.5 mm <sup>2</sup><br>UL: 600 V / 20 A / AWG 20 - AWG 12                          |
| 패키징        | 박스  |
| 배송 상태      | 향후에는 이 품목을 더 이상 사용할 수 없습니다.   |
| 마지막 주문 날짜  | 2027-11-30T00:00:00+01:00   |

작성 날짜 30.06.2026 12:43:54 MEZ

SLF 7.62HP/04/180LRSH180 SN BK BX

Weidmüller Interface GmbH & Co. KG  
Klingenbergstraße 26  
D-32758 Detmold  
Germany

www.weidmueller.com

기술 데이터

승인

승인



ROHS 준수

치수 및 중량

|     |          |         |             |
|-----|----------|---------|-------------|
| 길이  | 83 mm    | 길이 (인치) | 3.2677 inch |
| 높이  | 19.6 mm  | 높이 (인치) | 0.7717 inch |
| 너비  | 39.36 mm | 폭 (인치)  | 1.5496 inch |
| 순중량 | 26.95 g  |         |             |

환경 제품 규정 준수

RoHS 준수 상태 준수, 예외 미존재  
REACH SVHC 0.1 wt% 이상의 SVHC 없음

시스템 매개변수

|                             |                                |                           |                     |
|-----------------------------|--------------------------------|---------------------------|---------------------|
| 제품군                         | OMNIMATE 파워 - 시리즈 BL/SL 7.62HP | 결선 유형                     | 필드 결선               |
| 와이어 결선 방식                   | 액추에이터 탑재 PUSH IN, 텐션 클램프 결선    | 피치(mm)(P)                 | 7.62 mm             |
| 피치(인치)(P)                   | 0.300 "                        | 도체 아웃렛 방향                 | 180°                |
| 극 수                         | 4                              | L1(mm)                    | 22.86 mm            |
| L1(인치)                      | 0.900 "                        | 행 수                       | 1                   |
| 핀 시리즈 수량                    | 1                              | 정격 단면적                    | 2.5 mm <sup>2</sup> |
| DIN VDE 57 106에 따른 터치 안전 보호 | 손가락 터치 안전                      | DIN VDE 0470에 따른 터치 안전 보호 | IP 20               |
| 볼륨 저항                       | ≤5 mΩ                          | 코딩 가능                     | 예                   |
| 탈피 길이                       | 10 mm                          | 스크루 플랜지용 조임 토크, 최소        | 0.15 Nm             |
| 스크루 플랜지용 조임 토크, 최대          | 0.25 Nm                        | 스크류드라이버 블레이드              | 0.6 x 3.5           |
| 스크류드라이버 블레이드 표준             | DIN 5264-A                     | 플러그 주기                    | 25                  |

자재 데이터

|                      |                                |   |          |
|----------------------|--------------------------------|---|----------|
| 절연재                  | PBT                            | 컬러 코드                                     | 검정       |
| 작동 요소의 색상            | 주황색                            | 컬러 차트(유사)                                 | RAL 9011 |
| 절연재 그룹               | IIIa                           | CTI(Comparative Tracking Index, 비교 추적 지수) | ≥ 200    |
| Moisture Level (MSL) |                                | UL 94 가연성 등급                              | V-0      |
| 접점 재질                | 구리 합금                          | 접점 표면                                     | 주석 도금    |
| 플러그 접점의 레이어 구조       | 2...3 μm Ni / 2...4 μm Sn matt | 보관 온도, 최소                                 | -40 °C   |
| 보관 온도, 최대            | 70 °C                          | 작동 온도, 최소                                 | -50 °C   |
| 작동 온도, 최대            | 100 °C                         | 온도 범위, 설치, 최소                             | -25 °C   |
| 온도 범위, 설치, 최대        | 100 °C                         |   |          |

결선에 적합한 컨덕터

|                    |                      |
|--------------------|----------------------|
| 클램프 범위, 최소         | 0.08 mm <sup>2</sup> |
| 클램프 범위, 최대         | 2.5 mm <sup>2</sup>  |
| 결선 단면규격 AWG, 최소    | AWG 20               |
| 결선 단면규격 AWG, 최대    | AWG 14               |
| 단선, 최소 H05(07) V-U | 0.5 mm <sup>2</sup>  |

**SLF 7.62HP/04/180LRSH180 SN BK BX**

**Weidmüller Interface GmbH & Co. KG**  
 Klingenbergstraße 26  
 D-32758 Detmold  
 Germany

www.weidmueller.com

기술 데이터

|                                   |                            |           |  |    |        |    |                      |       |          |              |                            |       |          |              |                          |
|-----------------------------------|----------------------------|-----------|--|----|--------|----|----------------------|-------|----------|--------------|----------------------------|-------|----------|--------------|--------------------------|
| 단선, 최대 H05(07) V-U                | 2.5 mm <sup>2</sup>        |           |  |    |        |    |                      |       |          |              |                            |       |          |              |                          |
| 연선, 최소 H05(07) V-K                | 0.5 mm <sup>2</sup>        |           |  |    |        |    |                      |       |          |              |                            |       |          |              |                          |
| 연선, 최대 H05(07) V-K                | 2.5 mm <sup>2</sup>        |           |  |    |        |    |                      |       |          |              |                            |       |          |              |                          |
| 플라스틱 소매 페럴 포함, DIN 46228 pt 4, 최소 | 0.5 mm <sup>2</sup>        |           |  |    |        |    |                      |       |          |              |                            |       |          |              |                          |
| 플라스틱 소매 페럴 포함, DIN 46228 pt 4, 최대 | 1.5 mm <sup>2</sup>        |           |  |    |        |    |                      |       |          |              |                            |       |          |              |                          |
| 와이어 엔드 페럴 포함, DIN 46228 pt 1, 최소  | 0.5 mm <sup>2</sup>        |           |  |    |        |    |                      |       |          |              |                            |       |          |              |                          |
| 페럴 포함, DIN 46228 pt 1, 최대         | 1.5 mm <sup>2</sup>        |           |  |    |        |    |                      |       |          |              |                            |       |          |              |                          |
| EN 60999 a x b 규격, ø              | 2.8 mm x 2.0 mm            |           |  |    |        |    |                      |       |          |              |                            |       |          |              |                          |
| 클램프형 도체                           | 도체 결선 단면적                  | 와이어 종단 페럴 | <table border="1"> <tr> <td>유형</td> <td>미세 와이어</td> </tr> <tr> <td>공칭</td> <td>0.5 mm<sup>2</sup></td> </tr> <tr> <td>탈피 길이</td> <td>공칭 12 mm</td> </tr> <tr> <td>권장 와이어 종단 페럴</td> <td><a href="#">H0.5/16 OR</a></td> </tr> <tr> <td>탈피 길이</td> <td>공칭 10 mm</td> </tr> <tr> <td>권장 와이어 종단 페럴</td> <td><a href="#">H0.5/10</a></td> </tr> </table>   | 유형 | 미세 와이어 | 공칭 | 0.5 mm <sup>2</sup>  | 탈피 길이 | 공칭 12 mm | 권장 와이어 종단 페럴 | <a href="#">H0.5/16 OR</a> | 탈피 길이 | 공칭 10 mm | 권장 와이어 종단 페럴 | <a href="#">H0.5/10</a>  |
|                                   |                            | 유형        | 미세 와이어   |    |        |    |                      |       |          |              |                            |       |          |              |                          |
|                                   |                            | 공칭        | 0.5 mm <sup>2</sup>  |    |        |    |                      |       |          |              |                            |       |          |              |                          |
|                                   |                            | 탈피 길이     | 공칭 12 mm   |    |        |    |                      |       |          |              |                            |       |          |              |                          |
| 권장 와이어 종단 페럴                      | <a href="#">H0.5/16 OR</a> |           |  |    |        |    |                      |       |          |              |                            |       |          |              |                          |
| 탈피 길이                             | 공칭 10 mm                   |           |  |    |        |    |                      |       |          |              |                            |       |          |              |                          |
| 권장 와이어 종단 페럴                      | <a href="#">H0.5/10</a>    |           |  |    |        |    |                      |       |          |              |                            |       |          |              |                          |
| 도체 결선 단면적                         | 와이어 종단 페럴                  | 와이어 종단 페럴 | <table border="1"> <tr> <td>유형</td> <td>미세 와이어</td> </tr> <tr> <td>공칭</td> <td>0.75 mm<sup>2</sup></td> </tr> <tr> <td>탈피 길이</td> <td>공칭 12 mm</td> </tr> <tr> <td>권장 와이어 종단 페럴</td> <td><a href="#">H0.75/16 W</a></td> </tr> <tr> <td>탈피 길이</td> <td>공칭 10 mm</td> </tr> <tr> <td>권장 와이어 종단 페럴</td> <td><a href="#">H0.75/10</a></td> </tr> </table> | 유형 | 미세 와이어 | 공칭 | 0.75 mm <sup>2</sup> | 탈피 길이 | 공칭 12 mm | 권장 와이어 종단 페럴 | <a href="#">H0.75/16 W</a> | 탈피 길이 | 공칭 10 mm | 권장 와이어 종단 페럴 | <a href="#">H0.75/10</a> |
|                                   |                            | 유형        | 미세 와이어   |    |        |    |                      |       |          |              |                            |       |          |              |                          |
|                                   |                            | 공칭        | 0.75 mm <sup>2</sup>   |    |        |    |                      |       |          |              |                            |       |          |              |                          |
|                                   |                            | 탈피 길이     | 공칭 12 mm   |    |        |    |                      |       |          |              |                            |       |          |              |                          |
| 권장 와이어 종단 페럴                      | <a href="#">H0.75/16 W</a> |           |  |    |        |    |                      |       |          |              |                            |       |          |              |                          |
| 탈피 길이                             | 공칭 10 mm                   |           |  |    |        |    |                      |       |          |              |                            |       |          |              |                          |
| 권장 와이어 종단 페럴                      | <a href="#">H0.75/10</a>   |           |  |    |        |    |                      |       |          |              |                            |       |          |              |                          |
| 도체 결선 단면적                         | 와이어 종단 페럴                  | 와이어 종단 페럴 | <table border="1"> <tr> <td>유형</td> <td>미세 와이어</td> </tr> <tr> <td>공칭</td> <td>1 mm<sup>2</sup></td> </tr> <tr> <td>탈피 길이</td> <td>공칭 12 mm</td> </tr> <tr> <td>권장 와이어 종단 페럴</td> <td><a href="#">H1.0/16D R</a></td> </tr> <tr> <td>탈피 길이</td> <td>공칭 10 mm</td> </tr> <tr> <td>권장 와이어 종단 페럴</td> <td><a href="#">H1.0/10</a></td> </tr> </table>     | 유형 | 미세 와이어 | 공칭 | 1 mm <sup>2</sup>    | 탈피 길이 | 공칭 12 mm | 권장 와이어 종단 페럴 | <a href="#">H1.0/16D R</a> | 탈피 길이 | 공칭 10 mm | 권장 와이어 종단 페럴 | <a href="#">H1.0/10</a>  |
|                                   |                            | 유형        | 미세 와이어   |    |        |    |                      |       |          |              |                            |       |          |              |                          |
|                                   |                            | 공칭        | 1 mm <sup>2</sup>  |    |        |    |                      |       |          |              |                            |       |          |              |                          |
|                                   |                            | 탈피 길이     | 공칭 12 mm   |    |        |    |                      |       |          |              |                            |       |          |              |                          |
| 권장 와이어 종단 페럴                      | <a href="#">H1.0/16D R</a> |           |  |    |        |    |                      |       |          |              |                            |       |          |              |                          |
| 탈피 길이                             | 공칭 10 mm                   |           |  |    |        |    |                      |       |          |              |                            |       |          |              |                          |
| 권장 와이어 종단 페럴                      | <a href="#">H1.0/10</a>    |           |  |    |        |    |                      |       |          |              |                            |       |          |              |                          |
| 도체 결선 단면적                         | 와이어 종단 페럴                  | 와이어 종단 페럴 | <table border="1"> <tr> <td>유형</td> <td>미세 와이어</td> </tr> <tr> <td>공칭</td> <td>1.5 mm<sup>2</sup></td> </tr> <tr> <td>탈피 길이</td> <td>공칭 12 mm</td> </tr> <tr> <td>권장 와이어 종단 페럴</td> <td><a href="#">H1.5/16 R</a></td> </tr> <tr> <td>탈피 길이</td> <td>공칭 10 mm</td> </tr> <tr> <td>권장 와이어 종단 페럴</td> <td><a href="#">H1.5/10</a></td> </tr> </table>    | 유형 | 미세 와이어 | 공칭 | 1.5 mm <sup>2</sup>  | 탈피 길이 | 공칭 12 mm | 권장 와이어 종단 페럴 | <a href="#">H1.5/16 R</a>  | 탈피 길이 | 공칭 10 mm | 권장 와이어 종단 페럴 | <a href="#">H1.5/10</a>  |
|                                   |                            | 유형        | 미세 와이어   |    |        |    |                      |       |          |              |                            |       |          |              |                          |
|                                   |                            | 공칭        | 1.5 mm <sup>2</sup>  |    |        |    |                      |       |          |              |                            |       |          |              |                          |
|                                   |                            | 탈피 길이     | 공칭 12 mm   |    |        |    |                      |       |          |              |                            |       |          |              |                          |
| 권장 와이어 종단 페럴                      | <a href="#">H1.5/16 R</a>  |           |  |    |        |    |                      |       |          |              |                            |       |          |              |                          |
| 탈피 길이                             | 공칭 10 mm                   |           |  |    |        |    |                      |       |          |              |                            |       |          |              |                          |
| 권장 와이어 종단 페럴                      | <a href="#">H1.5/10</a>    |           |  |    |        |    |                      |       |          |              |                            |       |          |              |                          |

참조 텍스트      플라스틱 칼라의 외경은 피치(P) 보다 커서는 안 됩니다. 페럴 길이는 제품과 정격 전압에 따라 선택합니다.

IEC 정격데이터

|                                   |                        |                                   |               |
|-----------------------------------|------------------------|-----------------------------------|---------------|
| 표준에 따라 시험완료                       | IEC 60664-1, IEC 61984 | 정격 전류, 극 수(Tu=20°C)               | 24 A          |
| 정격 전류, 최대 극 수(Tu=20°C)            | 24 A                   | 정격 전류, 극 수(Tu=40°C)               | 23.8 A        |
| 정격 전류, 최대 극 수(Tu=40°C)            | 21 A                   | 서지 전압 클래스 정격 전압 / 오염 등급 II/2      | 1000 V        |
| 서지 전압 클래스 정격 전압 / 오염 등급 III/2     | 1000 V                 | 서지 전압 클래스 정격 전압 / 오염 등급 III/3     | 630 V         |
| 서지 전압 클래스 정격 임펄스 전압 / 오염 등급 II/2  | 6 kV                   | 서지 전압 클래스 정격 임펄스 전압 / 오염 등급 III/2 | 8 kV          |
| 서지 전압 클래스 정격 임펄스 전압 / 오염 등급 III/3 | 6 kV                   | 단시간 내전류 저항                        | 3 x 1s, 180 A |
| 연면거리, 분                           | 10.7 mm                | 최소간격, 분                           | 10.7 mm       |

CSA에 따른 정격 데이터

|                      |       |                      |                |
|----------------------|-------|----------------------|----------------|
| 협회(CSA)              | CSA   | 인증 번호(CSA)           | 200039-1121690 |
| 정격 전압(사용 그룹 B / CSA) | 600 V | 정격 전압(사용 그룹 C / CSA) | 600 V          |
| 정격 전압(사용 그룹 D / CSA) | 600 V | 정격 전류(사용 그룹 B / CSA) | 20 A           |
| 정격 전류(사용 그룹 C / CSA) | 20 A  | 정격 전류(사용 그룹 D / CSA) | 5 A            |

**SLF 7.62HP/04/180LRSH180 SN BK BX**

**Weidmüller Interface GmbH & Co. KG**  
 Klingenbergstraße 26  
 D-32758 Detmold  
 Germany

www.weidmueller.com

기술 데이터

|                            |                                     |                  |        |
|----------------------------|-------------------------------------|------------------|--------|
| 와이어 단면적, AWG, 최소<br>승인값 참조 | AWG 20<br>사양은 최대값, 상세정보 -<br>승인서 참조 | 와이어 단면적, AWG, 최대 | AWG 12 |
|----------------------------|-------------------------------------|------------------|--------|

**UL 1059에 따른 정격 데이터**

|                          |        |                          |        |
|--------------------------|--------|--------------------------|--------|
| 정격 전압(사용 그룹 B / UL 1059) | 600 V  | 정격 전압(사용 그룹 C / UL 1059) | 600 V  |
| 정격 전압(사용 그룹 D / UL 1059) | 600 V  | 정격 전류(사용 그룹 B / UL 1059) | 20 A   |
| 정격 전류(사용 그룹 C / UL 1059) | 20 A   | 정격 전류(사용 그룹 D / UL 1059) | 5 A    |
| 와이어 단면적, AWG, 최소         | AWG 20 | 와이어 단면적, AWG, 최대         | AWG 12 |

**패키징**

|       |           |        |           |
|-------|-----------|--------|-----------|
| 패키징   | 박스        | VPE 길이 | 353.00 mm |
| VPE 폭 | 137.00 mm | VPE 높이 | 49.00 mm  |

**유형 테스트**

|                           |                           |  |
|---------------------------|---------------------------|--|
| 테스트: 표시 내구성               | 표준                        | DIN EN 61984 섹션 7.3.2 / 09.02, DIN EN 60068-2-70 / 07.96에서 패턴 가져옴      |
|                           | 테스트                       | 원산지 표시, 유형 식별, 피치, 내구성, 재질 유형, 날짜 시계, 승인 마킹 UL, 승인 마킹 CSA              |
|                           | 평가                        | 사용 가능  |
| 테스트: 클램프 사용 가능한 단면        | 표준                        | DIN EN 60999-1 섹션 7 및 9.1 / 12.00, DIN EN 60947-1 섹션 8.2.4.5.1 / 04.08 |
|                           | 컨덕터 유형                    | 컨덕터 유형 및 컨덕터 경질 0.5 mm <sup>2</sup> 단면                                 |
|                           |                           | 컨덕터 유형 및 컨덕터 꼬임 0.5 mm <sup>2</sup> 단면                                 |
|                           |                           | 컨덕터 유형 및 컨덕터 경질 1.5 mm <sup>2</sup> 단면                                 |
|                           |                           | 컨덕터 유형 및 컨덕터 꼬임 2.5 mm <sup>2</sup> 단면                                 |
|                           |                           | 컨덕터 유형 및 컨덕터 H07V-K2.5 단면  |
|                           |                           | 컨덕터 유형 및 컨덕터 H07V-U2.5 단면  |
|                           |                           | 컨덕터 유형 및 컨덕터 AWG 20/19 단면  |
|                           |                           | 컨덕터 유형 및 컨덕터 AWG 20/1 단면   |
|                           |                           | 컨덕터 유형 및 컨덕터 AWG 12/19 단면  |
|                           |                           | 컨덕터 유형 및 컨덕터 AWG 14/1 단면   |
|                           | 평가                        | 통과   |
|                           | 컨덕터의 손상 및 의도치 않은 느슨해짐 테스트 | 표준   |
| 요구 사항                     |                           | 0.3 kg   |
| 컨덕터 유형                    |                           | 컨덕터 유형 및 컨덕터 H05V-U0.5 단면  |
|                           |                           | 컨덕터 유형 및 컨덕터 H05V-K0.5 단면  |
|                           |                           | 컨덕터 유형 및 컨덕터 AWG 20/1 단면   |
| 컨덕터 유형 및 컨덕터 AWG 20/19 단면 |                           |  |
| 평가                        | 통과                        |  |
| 요구 사항                     | 0.4 kg                    |  |
| 컨덕터 유형                    | 컨덕터 유형 및 컨덕터 H07V-U1.5 단면 |  |
| 평가                        | 통과                        |  |

SLF 7.62HP/04/180LRSH180 SN BK BX

**Weidmüller Interface GmbH & Co. KG**  
 Klingenbergstraße 26  
 D-32758 Detmold  
 Germany

www.weidmueller.com

기술 데이터

|         |        |   |
|---------|--------|---|
|         | 요구 사항  | 0.7 kg  |
|         | 컨덕터 유형 | 컨덕터 유형 및 컨덕터 H07V-K2.5<br>단면<br>컨덕터 유형 및 컨덕터 AWG 14/19<br>단면  |
|         | 평가     | 통과  |
|         | 요구 사항  | 0.9 kg  |
|         | 컨덕터 유형 | 컨덕터 유형 및 컨덕터 AWG 12/19<br>단면  |
|         | 평가     | 통과  |
| 풀아웃 테스트 | 표준     | DIN EN 60999-1 섹션 9.5 / 12.00   |
|         | 요구 사항  | ≥20 N   |
|         | 컨덕터 유형 | 컨덕터 유형 및 컨덕터 H05V-U0.5<br>단면<br>컨덕터 유형 및 컨덕터 H05V-K0.5<br>단면<br>컨덕터 유형 및 컨덕터 AWG 20/1<br>단면<br>컨덕터 유형 및 컨덕터 AWG 20/19<br>단면 |
|         | 평가     | 통과  |
|         | 요구 사항  | ≥40 N   |
|         | 컨덕터 유형 | 컨덕터 유형 및 컨덕터 H07V-U1.5<br>단면  |
|         | 평가     | 통과  |
|         | 요구 사항  | ≥50 N   |
|         | 컨덕터 유형 | 컨덕터 유형 및 컨덕터 H07V-K2.5<br>단면<br>컨덕터 유형 및 컨덕터 AWG 14/19<br>단면  |
|         | 평가     | 통과  |
|         | 요구 사항  | ≥60 N   |
|         | 컨덕터 유형 | 컨덕터 유형 및 컨덕터 AWG 12/19<br>단면  |
|         | 평가     | 통과  |

중요 참고 사항

|        |   |
|--------|---|
| IPC 준수 | 적합성:본 제품은 국제 공인 표준 및 기준에 따라 개발, 제조 및 납품되고, 해당 데이터 시트에 명시된 보증 특성을 준수하며 IPC-A-610 "Class 2"에 따른 디자인 특성을 충족합니다. 본 제품에 대한 추가 클레임은 요청 시 검토할 수 있습니다.  |
| 참고 사항  | <ul style="list-style-type: none"> <li>• Additional variants on request</li> <li>• Gold-plated contact surfaces on request</li> <li>• Rated current related to rated cross-section &amp; min. No. of poles.</li> <li>• Wire end ferrule without plastic collar to DIN 46228/1</li> <li>• Wire end ferrule with plastic collar to DIN 46228/4</li> <li>• P on drawing = pitch</li> <li>• Rated data refer only to the component itself. Clearance and creepage distances to other components are to be designed in accordance with the relevant application standards.</li> <li>• In accordance with IEC 61984, OMNIMATE-connectors are connectors without breaking capacity (COC). During designated use, connectors are not allowed to be engaged or disengaged when live or under load</li> <li>• Long term storage of the product with average temperature of 50 °C and maximum humidity 70%, 36 months</li> </ul> |

분류

|             |             |             |             |
|-------------|-------------|-------------|-------------|
| ETIM 8.0    | EC002638    | ETIM 9.0    | EC002638    |
| ETIM 10.0   | EC002638    | ECLASS 14.0 | 27-46-02-02 |
| ECLASS 15.0 | 27-46-02-02 |             |             |

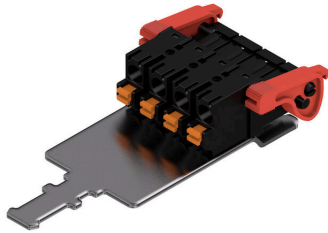
SLF 7.62HP/04/180LRSH180 SN BK BX

Weidmüller Interface GmbH & Co. KG  
 Klingenbergstraße 26  
 D-32758 Detmold  
 Germany

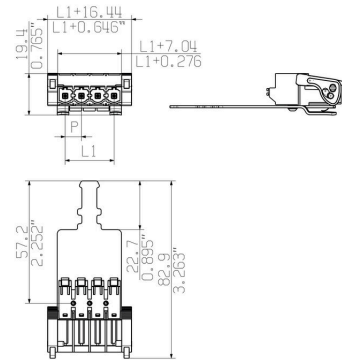
www.weidmueller.com

도면

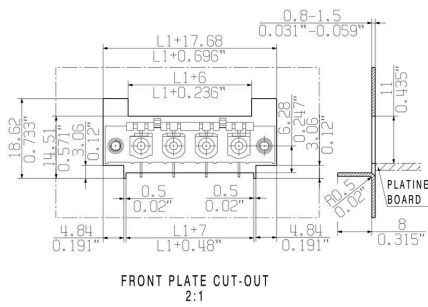
제품 이미지



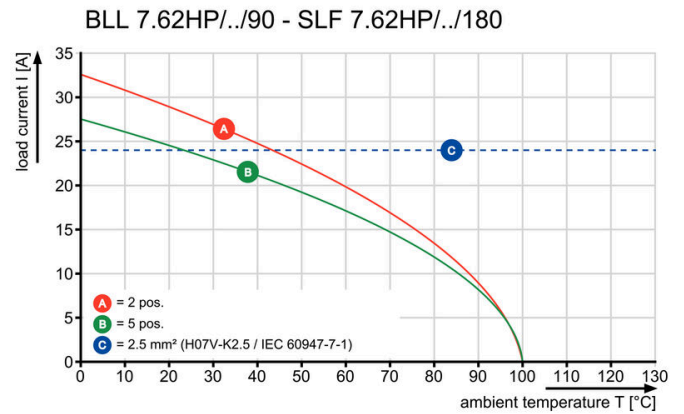
Dimensional drawing



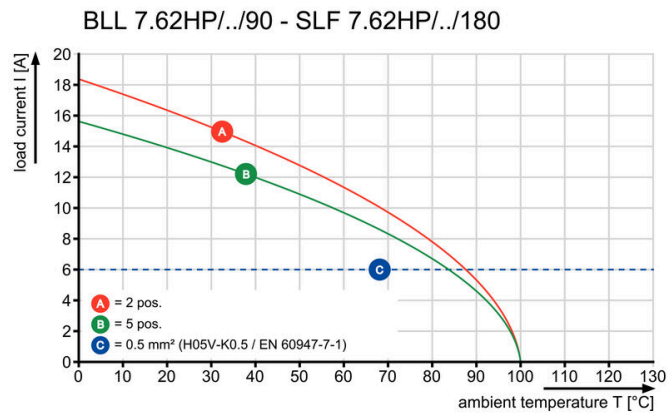
Dimensional drawing



Graph



Graph



## SLF 7.62HP/04/180LRSH180 SN BK BX

**Weidmüller Interface GmbH & Co. KG**  
 Klingenbergstraße 26  
 D-32758 Detmold  
 Germany

www.weidmueller.com

## 액세서리

### 코딩 부품



연결될 것으로 가정된 부분만 결선: 올바른 위치에 올바른 결선.  
 코딩 요소와 잠금 장치는 제조 공정 및 작동 중 연결 요소를 명확하게 구분합니다.  
 코딩 요소와 잠금 장치는 조립 전 또는 케이블 조립 단계에서 삽입됩니다. Weidmüller 대안: 납땜 전에 사전 코딩할 다양한 구성기를 사용한 온라인 구성.  
 회로 보드에서 올바르지 않은 조립과 결선 요소의 올바르지 않은 플러깅이 더 이상 일어나지 않습니다.  
 이점: 제조 동안 문제해결 과정이 없으며 사용자에게 의한 작동 오류가 없습니다.

### 일반 주문 데이터

|            |                            |  |  |
|------------|----------------------------|--|--|
| 유형         | BLZ/SL KO OR BX            | 버전                                     |  |
| 주문 번호      | <a href="#">1573010000</a> | PCB 플러그인 커넥터, 액세서리, 코딩 요소, 주황색, 극 수: 1 |  |
| GTIN (EAN) | 4008190048396              |  |  |
| 수량         | 100 ST                     |  |  |
| 유형         | BLZ/SL KO BK BX            | 버전                                     |  |
| 주문 번호      | <a href="#">1545710000</a> | PCB 플러그인 커넥터, 액세서리, 코딩 요소, 검정, 극 수: 1  |  |
| GTIN (EAN) | 4008190087142              |  |  |
| 수량         | 50 ST                      |  |  |

### 일자 스크류드라이버



블레이드가 둥근 일자 스크류드라이버 SD DIN 5265, ISO 2380/2, DIN 5264, ISO 2380/1에 따른 출력. ChromTop 팁, SoftFinish 그립

### 일반 주문 데이터

|            |                            |                  |  |
|------------|----------------------------|------------------|--|
| 유형         | SDS 0.6X3.5X100            | 버전               |  |
| 주문 번호      | <a href="#">9008330000</a> | 스크류드라이버, 스크류드라이버 |  |
| GTIN (EAN) | 4032248056286              |                  |  |
| 수량         | 1 ST                       |                  |  |
| 유형         | SDIS 0.6X3.5X100           | 버전               |  |
| 주문 번호      | <a href="#">9008390000</a> | 스크류드라이버, 스크류드라이버 |  |
| GTIN (EAN) | 4032248056354              |                  |  |
| 수량         | 1 ST                       |                  |  |

## SLF 7.62HP/04/180LRSH180 SN BK BX

**Weidmüller Interface GmbH & Co. KG**  
Klingenbergstraße 26  
D-32758 Detmold  
Germany

www.weidmueller.com

## 액세서리

### Crimping tools



- 절연 및 비절연 페럴용 압착공구
- 라쳇의 정교한 압착
  - 오작동 시 풀림 기능

### 일반 주문 데이터

|            |                            |  |  |
|------------|----------------------------|--|--|
| 유형         | PZ 6/5                     | 버전   |  |
| 주문 번호      | <a href="#">9011460000</a> | 압착 공구, 페럴용 압착 공구, 0.25mm <sup>2</sup> , 6mm <sup>2</sup> , 사다리꼴 톱니형 압착 |  |
| GTIN (EAN) | 4008190165352              |  |  |
| 수량         | 1 ST                       |  |  |