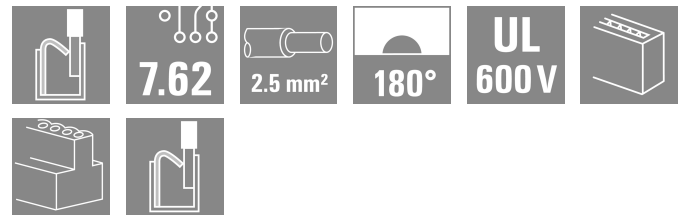
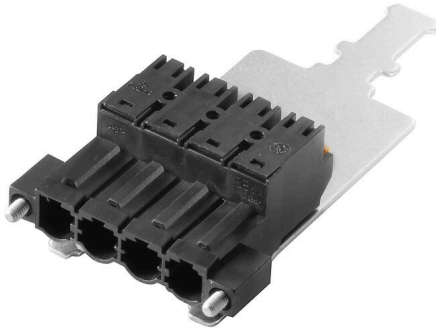


SLF 7.62HP/04/180FSH180 SN BK BX

Weidmüller Interface GmbH & Co. KG
 Klingenbergstraße 26
 D-32758 Detmold
 Germany

www.weidmueller.com



피치가 7.62인 2.5 mm²의 현장 배선을 위한 PUSH IN 결선 기술을 탑재한 180° 역방향 수형 헤더 역방향 전압에 대해 접촉 보호 솔루션으로도 이상적입니다.

UL1059 600 V 클래스 C 및 IEC 61800-5-1의 요구사항을 충족합니다.

다양한 제품 제공: 플랜지 없음, 외부 플랜지 포함 및 탈착 래치 포함. 이용자 애플리케이션에서 넓은 구역 차폐를 위한 사전 조립 플러그식 차폐 결선 포함.

일반 주문 데이터

| | |
|------------|--|
| 버전 | PCB 플러그인 커넥터, 수형 플러그, 7.62 mm, 극 수: 4, 180°, 액추에이터 탑재 PUSH IN, 텐션 클램프 결선, 클램프 범위, 최대: 2.5 mm ² , 박스 |
| 주문 번호 | 2614140000 |
| 유형 | SLF 7.62HP/04/180FSH180 SN BK BX |
| GTIN (EAN) | 4050118618044 |
| 수량 | 40 items |
| 제품 데이터 | IEC: 1000 V / 24 A / 0.5 - 2.5 mm ² UL: 600 V / 20 A / AWG 20 - AWG 12 |
| 패키징 | 박스 |

SLF 7.62HP/04/180FSH180 SN BK BX

Weidmüller Interface GmbH & Co. KG
Klingenbergstraße 26
D-32758 Detmold
Germany

www.weidmueller.com

기술 데이터

승인

승인



ROHS 준수

치수 및 중량

| | | | |
|-----|----------|---------|-------------|
| 길이 | 83 mm | 길이 (인치) | 3.2677 inch |
| 높이 | 19.6 mm | 높이 (인치) | 0.7717 inch |
| 너비 | 39.56 mm | 폭 (인치) | 1.5575 inch |
| 순중량 | 26.44 g | | |

환경 제품 규정 준수

RoHS 준수 상태: 준수, 예외 미존재
REACH SVHC: 0.1 wt% 이상의 SVHC 없음

시스템 매개변수

| | | | |
|-----------------------------|--------------------------------|---------------------------|---------------------|
| 제품군 | OMNIMATE 파워 - 시리즈 BL/SL 7.62HP | 결선 유형 | 필드 결선 |
| 와이어 결선 방식 | 액추에이터 탑재 PUSH IN, 텐션 클램프 결선 | 피치(mm)(P) | 7.62 mm |
| 피치(인치)(P) | 0.300 " | 도체 아웃렛 방향 | 180° |
| 극 수 | 4 | L1(mm) | 22.86 mm |
| L1(인치) | 0.900 " | 행 수 | 1 |
| 핀 시리즈 수량 | 1 | 정격 단면적 | 2.5 mm ² |
| DIN VDE 57 106에 따른 터치 안전 보호 | 손가락 터치 안전 | DIN VDE 0470에 따른 터치 안전 보호 | IP 20 |
| 볼륨 저항 | ≤5 mΩ | 코딩 가능 | 예 |
| 탈피 길이 | 10 mm | 스크루 플랜지용 조임 토크, 최소 | 0.15 Nm |
| 스크루 플랜지용 조임 토크, 최대 | 0.25 Nm | 스크류드라이버 블레이드 | 0.6 x 3.5 |
| 스크류드라이버 블레이드 표준 | DIN 5264-A | 플러그 주기 | 25 |

자재 데이터

| | | | |
|---|----------|----------------------|--------------------------------|
| 절연재 | PBT | 컬러 코드 | 검정 |
| 컬러 차트(유사) | RAL 9011 | 절연재 그룹 | IIIa |
| CTI(Comparative Tracking Index, 비교 추적 지수) | ≥ 200 | Moisture Level (MSL) | |
| UL 94 가연성 등급 | V-0 | 접점 재질 | 구리 합금 |
| 접점 표면 | 주석 도금 | 플러그 접점의 레이어 구조 | 2...3 μm Ni / 2...4 μm Sn matt |
| 보관 온도, 최소 | -40 °C | 보관 온도, 최대 | 70 °C |
| 작동 온도, 최소 | -50 °C | 작동 온도, 최대 | 100 °C |
| 온도 범위, 설치, 최소 | -25 °C | 온도 범위, 설치, 최대 | 100 °C |

결선에 적합한 컨덕터

| | |
|--------------------|----------------------|
| 클램프 범위, 최소 | 0.08 mm ² |
| 클램프 범위, 최대 | 2.5 mm ² |
| 결선 단면규격 AWG, 최소 | AWG 20 |
| 결선 단면규격 AWG, 최대 | AWG 14 |
| 단선, 최소 H05(07) V-U | 0.5 mm ² |
| 단선, 최대 H05(07) V-U | 2.5 mm ² |

SLF 7.62HP/04/180FSH180 SN BK BX

Weidmüller Interface GmbH & Co. KG
 Klingenbergstraße 26
 D-32758 Detmold
 Germany

www.weidmueller.com

기술 데이터

| | | | | |
|-----------------------------------|---------------------|---------------------------|----------------------------|----------|
| 연선, 최소 H05(07) V-K | 0.5 mm ² | | | |
| 연선, 최대 H05(07) V-K | 2.5 mm ² | | | |
| 플라스틱 소매 페럴 포함, DIN 46228 pt 4, 최소 | 0.5 mm ² | | | |
| 플라스틱 소매 페럴 포함, DIN 46228 pt 4, 최대 | 1.5 mm ² | | | |
| 와이어 엔드 페럴 포함, DIN 46228 pt 1, 최소 | 0.5 mm ² | | | |
| 페럴 포함, DIN 46228 pt 1, 최대 | 1.5 mm ² | | | |
| EN 60999 a x b 규격, ø | 2.8 mm x 2.0 mm | | | |
| 클램프형 도체 | 도체 결선 단면적 | 유형 | 미세 와이어 | |
| | | 공칭 | 0.5 mm ² | |
| | | 와이어 종단 페럴 | 탈피 길이 | 공칭 12 mm |
| | | 권장 와이어 종단 페럴 | H0.5/16 OR | |
| | 도체 결선 단면적 | 유형 | 미세 와이어 | |
| | | 공칭 | 0.75 mm ² | |
| | | 와이어 종단 페럴 | 탈피 길이 | 공칭 12 mm |
| | | 권장 와이어 종단 페럴 | H0.75/16 W | |
| | 도체 결선 단면적 | 유형 | 미세 와이어 | |
| | | 공칭 | 1 mm ² | |
| | | 와이어 종단 페럴 | 탈피 길이 | 공칭 12 mm |
| | | 권장 와이어 종단 페럴 | H1.0/16D R | |
| 도체 결선 단면적 | 유형 | 미세 와이어 | | |
| | 공칭 | 1.5 mm ² | | |
| | 와이어 종단 페럴 | 탈피 길이 | 공칭 12 mm | |
| | 권장 와이어 종단 페럴 | H1.5/16 R | | |
| 도체 결선 단면적 | 유형 | 미세 와이어 | | |
| | 공칭 | 0.75 mm ² | | |
| | 와이어 종단 페럴 | 탈피 길이 | 공칭 10 mm | |
| | 권장 와이어 종단 페럴 | H0.75/10 | | |
| 도체 결선 단면적 | 유형 | 미세 와이어 | | |
| | 공칭 | 1 mm ² | | |
| | 와이어 종단 페럴 | 탈피 길이 | 공칭 12 mm | |
| | 권장 와이어 종단 페럴 | H1.0/10 | | |
| 도체 결선 단면적 | 유형 | 미세 와이어 | | |
| | 공칭 | 1.5 mm ² | | |
| | 와이어 종단 페럴 | 탈피 길이 | 공칭 12 mm | |
| | 권장 와이어 종단 페럴 | H1.5/10 | | |

참조 텍스트 플라스틱 칼라의 외경은 피치(P) 보다 커서는 안 됩니다. 페럴 길이는 제품과 정격 전압에 따라 선택합니다.

IEC 정격데이터

| | | | |
|-----------------------------------|------------------------|-----------------------------------|---------------|
| 표준에 따라 시험완료 | IEC 60664-1, IEC 61984 | 정격 전류, 극 수(Tu=20°C) | 24 A |
| 정격 전류, 최대 극 수(Tu=20°C) | 24 A | 정격 전류, 극 수(Tu=40°C) | 23.8 A |
| 정격 전류, 최대 극 수(Tu=40°C) | 21 A | 서지 전압 클래스 정격 전압 / 오염 등급 II/2 | 1000 V |
| 서지 전압 클래스 정격 전압 / 오염 등급 III/2 | 1000 V | 서지 전압 클래스 정격 전압 / 오염 등급 III/3 | 630 V |
| 서지 전압 클래스 정격 임펄스 전압 / 오염 등급 II/2 | 6 kV | 서지 전압 클래스 정격 임펄스 전압 / 오염 등급 III/2 | 8 kV |
| 서지 전압 클래스 정격 임펄스 전압 / 오염 등급 III/3 | 6 kV | 단시간 내전류 저항 | 3 x 1s, 180 A |
| 연면거리, 분 | 10.7 mm | 최소간격, 분 | 10.7 mm |

CSA에 따른 정격 데이터

| | | | |
|----------------------|-------|----------------------|----------------|
| 협회(CSA) | CSA | 인증 번호(CSA) | 200039-1121690 |
| 정격 전압(사용 그룹 B / CSA) | 600 V | 정격 전압(사용 그룹 C / CSA) | 600 V |
| 정격 전압(사용 그룹 D / CSA) | 600 V | 정격 전류(사용 그룹 B / CSA) | 20 A |
| 정격 전류(사용 그룹 C / CSA) | 20 A | 정격 전류(사용 그룹 D / CSA) | 5 A |

SLF 7.62HP/04/180FSH180 SN BK BX

Weidmüller Interface GmbH & Co. KG
 Klingenbergstraße 26
 D-32758 Detmold
 Germany

www.weidmueller.com

기술 데이터

| | | | |
|-------------------------|------------------------|------------------|--------|
| 와이어 단면적, AWG, 최소 승인값 참조 | AWG 20 | 와이어 단면적, AWG, 최대 | AWG 12 |
| | 사양은 최대값, 상세정보 - 승인서 참조 | | |

UL 1059에 따른 정격 데이터

| | | | |
|--------------------------|--------|--------------------------|--------|
| 정격 전압(사용 그룹 B / UL 1059) | 600 V | 정격 전압(사용 그룹 C / UL 1059) | 600 V |
| 정격 전압(사용 그룹 D / UL 1059) | 600 V | 정격 전류(사용 그룹 B / UL 1059) | 20 A |
| 정격 전류(사용 그룹 C / UL 1059) | 20 A | 정격 전류(사용 그룹 D / UL 1059) | 5 A |
| 와이어 단면적, AWG, 최소 | AWG 20 | 와이어 단면적, AWG, 최대 | AWG 12 |

패키징

| | | | |
|-------|-----------|--------|-----------|
| 패키징 | 박스 | VPE 길이 | 351.00 mm |
| VPE 폭 | 135.00 mm | VPE 높이 | 49.00 mm |

유형 테스트

| | | |
|--------------------|---------------------------|--|
| 테스트: 표시 내구성 | 표준 | DIN EN 61984 섹션 7.3.2 / 09.02, DIN EN 60068-2-70 / 07.96에서 패턴 가져옴 |
| | 테스트 | 원산지 표시, 유형 식별, 피치, 내구성, 재질 유형, 날짜 시계, 승인 마킹 UL, 승인 마킹 CSA |
| | 평가 | 사용 가능 |
| 테스트: 클램프 사용 가능한 단면 | 표준 | DIN EN 60999-1 섹션 7 및 9.1 / 12.00, DIN EN 60947-1 섹션 8.2.4.5.1 / 04.08 |
| | 컨덕터 유형 | 컨덕터 유형 및 컨덕터 경질 0.5 mm ² 단면 |
| | | 컨덕터 유형 및 컨덕터 꼬임 0.5 mm ² 단면 |
| | | 컨덕터 유형 및 컨덕터 경질 1.5 mm ² 단면 |
| | | 컨덕터 유형 및 컨덕터 꼬임 2.5 mm ² 단면 |
| | | 컨덕터 유형 및 컨덕터 H07V-K2.5 단면 |
| | | 컨덕터 유형 및 컨덕터 H07V-U2.5 단면 |
| | | 컨덕터 유형 및 컨덕터 AWG 20/19 단면 |
| | | 컨덕터 유형 및 컨덕터 AWG 20/1 단면 |
| | | 컨덕터 유형 및 컨덕터 AWG 12/19 단면 |
| | | 컨덕터 유형 및 컨덕터 AWG 14/1 단면 |
| | 평가 | 통과 |
| | 컨덕터의 손상 및 의도치 않은 느슨해짐 테스트 | 표준 |
| 요구 사항 | | 0.3 kg |
| 컨덕터 유형 | | 컨덕터 유형 및 컨덕터 H05V-U0.5 단면 |
| | | 컨덕터 유형 및 컨덕터 H05V-K0.5 단면 |
| | | 컨덕터 유형 및 컨덕터 AWG 20/1 단면 |
| | | 컨덕터 유형 및 컨덕터 AWG 20/19 단면 |
| 평가 | | 통과 |
| 요구 사항 | | 0.4 kg |
| 컨덕터 유형 | 컨덕터 유형 및 컨덕터 H07V-U1.5 단면 | |
| 평가 | 통과 | |

기술 데이터

| | | |
|---------|--------|-------------------------------|
| | 요구 사항 | 0.7 kg |
| | 컨덕터 유형 | 컨덕터 유형 및 컨덕터 H07V-K2.5 단면 |
| | | 컨덕터 유형 및 컨덕터 AWG 14/19 단면 |
| | 평가 | 통과 |
| | 요구 사항 | 0.9 kg |
| | 컨덕터 유형 | 컨덕터 유형 및 컨덕터 AWG 12/19 단면 |
| | 평가 | 통과 |
| 풀아웃 테스트 | 표준 | DIN EN 60999-1 섹션 9.5 / 12.00 |
| | 요구 사항 | ≥20 N |
| | 컨덕터 유형 | 컨덕터 유형 및 컨덕터 H05V-U0.5 단면 |
| | | 컨덕터 유형 및 컨덕터 H05V-K0.5 단면 |
| | | 컨덕터 유형 및 컨덕터 AWG 20/1 단면 |
| | | 컨덕터 유형 및 컨덕터 AWG 20/19 단면 |
| | 평가 | 통과 |
| | 요구 사항 | ≥40 N |
| | 컨덕터 유형 | 컨덕터 유형 및 컨덕터 H07V-U1.5 단면 |
| | 평가 | 통과 |
| | 요구 사항 | ≥50 N |
| | 컨덕터 유형 | 컨덕터 유형 및 컨덕터 H07V-K2.5 단면 |
| | | 컨덕터 유형 및 컨덕터 AWG 14/19 단면 |
| | 평가 | 통과 |
| | 요구 사항 | ≥60 N |
| | 컨덕터 유형 | 컨덕터 유형 및 컨덕터 AWG 12/19 단면 |
| 평가 | 통과 | |

중요 참고 사항

IPC 준수 적합성: 본 제품은 국제 공인 표준 및 기준에 따라 개발, 제조 및 납품되고, 해당 데이터 시트에 명시된 보증 특성을 준수하며 IPC-A-610 "Class 2"에 따른 디자인 특성을 충족합니다. 본 제품에 대한 추가 클레임은 요청 시 검토할 수 있습니다.

- 참고 사항
- Additional variants on request
 - Gold-plated contact surfaces on request
 - Rated current related to rated cross-section & min. No. of poles.
 - Wire end ferrule without plastic collar to DIN 46228/1
 - Wire end ferrule with plastic collar to DIN 46228/4
 - P on drawing = pitch
 - Rated data refer only to the component itself. Clearance and creepage distances to other components are to be designed in accordance with the relevant application standards.
 - In accordance with IEC 61984, OMNIMATE-connectors are connectors without breaking capacity (COC). During designated use, connectors are not allowed to be engaged or disengaged when live or under load
 - Long term storage of the product with average temperature of 50 °C and maximum humidity 70%, 36 months

분류

| | | | |
|-------------|-------------|-------------|-------------|
| ETIM 8.0 | EC002638 | ETIM 9.0 | EC002638 |
| ETIM 10.0 | EC002638 | ECLASS 14.0 | 27-46-02-02 |
| ECLASS 15.0 | 27-46-02-02 | | |

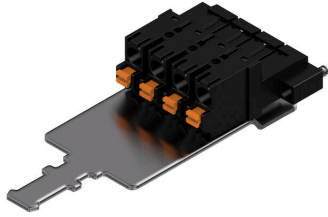
SLF 7.62HP/04/180FSH180 SN BK BX

Weidmüller Interface GmbH & Co. KG
 Klingenbergstraße 26
 D-32758 Detmold
 Germany

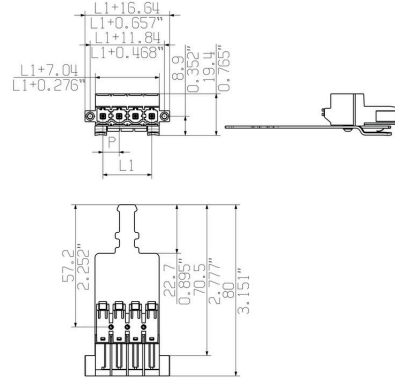
www.weidmueller.com

도면

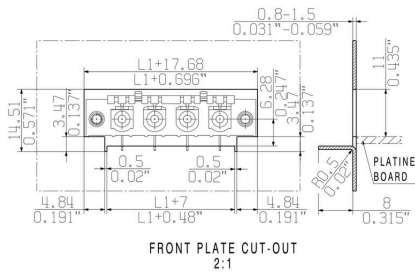
제품 이미지



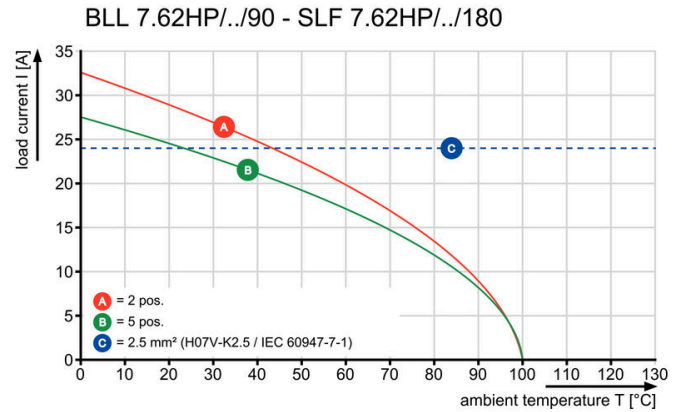
Dimensional drawing



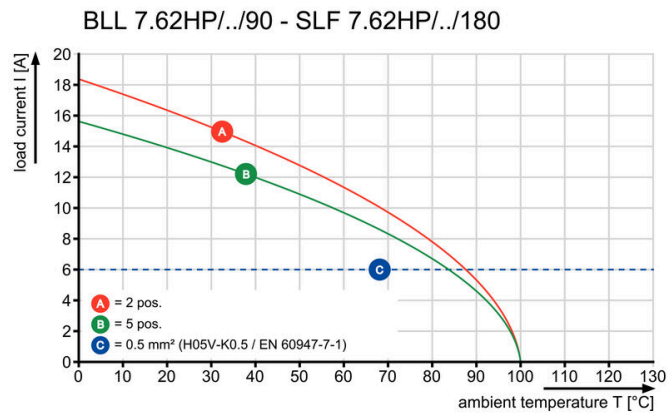
Dimensional drawing



Graph



Graph



SLF 7.62HP/04/180FSH180 SN BK BX

Weidmüller Interface GmbH & Co. KG
 Klingenbergstraße 26
 D-32758 Detmold
 Germany

www.weidmueller.com

액세서리

코딩 부품



연결될 것으로 가정된 부분만 결선: 올바른 위치에 올바른 결선.
 코딩 요소와 잠금 장치는 제조 공정 및 작동 중 연결 요소를 명확하게 구분합니다.
 코딩 요소와 잠금 장치는 조립 전 또는 케이블 조립 단계에서 삽입됩니다. Weidmüller 대안: 납땜 전에 사전 코딩할 다양한 구성기를 사용한 온라인 구성.
 회로 보드에서 올바르지 않은 조립과 결선 요소의 올바르지 않은 플러깅이 더 이상 일어나지 않습니다.
 이점: 제조 동안 문제해결 과정이 없으며 사용자에게 의한 작동 오류가 없습니다.

일반 주문 데이터

| | | | |
|------------|----------------------------|--|--|
| 유형 | BLZ/SL KO OR BX | 버전 | |
| 주문 번호 | 1573010000 | PCB 플러그인 커넥터, 액세서리, 코딩 요소, 주황색, 극 수: 1 | |
| GTIN (EAN) | 4008190048396 | | |
| 수량 | 100 ST | | |
| 유형 | BLZ/SL KO BK BX | 버전 | |
| 주문 번호 | 1545710000 | PCB 플러그인 커넥터, 액세서리, 코딩 요소, 검정, 극 수: 1 | |
| GTIN (EAN) | 4008190087142 | | |
| 수량 | 50 ST | | |

일자 스크류드라이버



블레이드가 둥근 일자 스크류드라이버 SD DIN 5265, ISO 2380/2, DIN 5264, ISO 2380/1에 따른 출력. ChromTop 팁, SoftFinish 그립

일반 주문 데이터

| | | | |
|------------|----------------------------|------------------|--|
| 유형 | SDS 0.6X3.5X100 | 버전 | |
| 주문 번호 | 9008330000 | 스크류드라이버, 스크류드라이버 | |
| GTIN (EAN) | 4032248056286 | | |
| 수량 | 1 ST | | |
| 유형 | SDIS 0.6X3.5X100 | 버전 | |
| 주문 번호 | 9008390000 | 스크류드라이버, 스크류드라이버 | |
| GTIN (EAN) | 4032248056354 | | |
| 수량 | 1 ST | | |

액세서리

Crimping tools



- 절연 및 비절연 페럴용 압착공구
- 라쳇의 정교한 압착
 - 오작동 시 풀림 기능

일반 주문 데이터

| | | | |
|------------|----------------------------|--|--|
| 유형 | PZ 6/5 | 버전 | |
| 주문 번호 | 9011460000 | 압착 공구, 페럴용 압착 공구, 0.25mm², 6mm², 사다리꼴 톱니형 압착 | |
| GTIN (EAN) | 4008190165352 | | |
| 수량 | 1 ST | | |