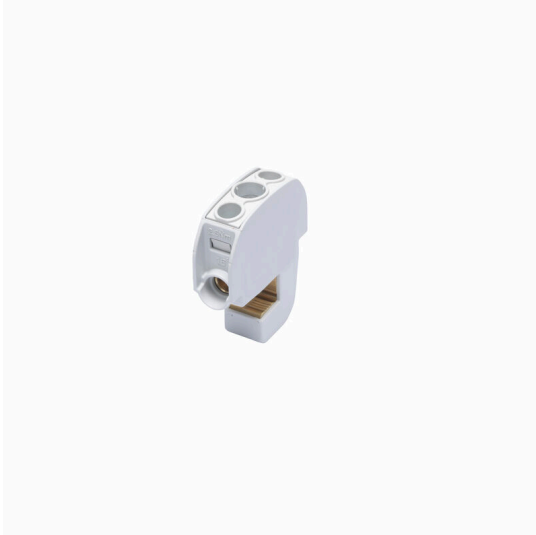


### 제품 이미지



바이드물러는 다양한 유형의 버스바 시스템을 위한 태핑 터미널을 제공합니다. 응용 분야에 따라 절연 및 비절연 탭오프 단자대를 구분할 수 있습니다.

### 일반 주문 데이터

버전	단자대 (버스바 결선)
주문 번호	<a href="#">2603840000</a>
유형	WBBD 16 GY
GTIN (EAN)	4050118652307
수량	12 items

기술 데이터

승인

승인



ROHS 준수

치수 및 중량

길이	55.2 mm	길이 (인치)	2.1732 inch
높이	47.8 mm	높이 (인치)	1.8819 inch
너비	15.2 mm	폭 (인치)	0.5984 inch
순중량	76 g		

온도

보관 온도	-25 °C...55 °C	주변 온도	-50 °C...75 °C
연속 작동 온도, 최소	-50 °C	연속 작동 온도, 최대	120 °C

환경 제품 규정 준수

RoHS 준수 상태	준수, 예외 존재
RoHS 면제(해당되거나 알려진 경우)	6c
REACH SVHC	Lead 7439-92-1
SCIP	8eb3a2db-1bf7-4e36-90c8-13894424d475

등급 데이터

정격 단면적	16 mm <sup>2</sup>	정격 전압	690 V
정격 DC 전압	690 V	정격 전류	114 A
표준 규격	IEC 60947-7-1	IEC 60947-7-x에 따른 체적 저항률	0.42 mΩ
IEC 60947-7-x 규격 전력 손실	2.43 W	서지 전압 범주	III
오염 심각도	3		

시스템 사양

버전	스크류 결선	엔드 커버 플레이트 필요	아니요
전위 수	1	레벨 수	1
레벨당 클램프 지점 개수	2	계층당 전위 수	1
장착 레일	버스바		

일반

설치 권고	단자대 레일/장착 플레이트	표준 규격	IEC 60947-7-1
장착 레일	버스바		

자재 데이터

기본 재질	Wemid	절연재	Wemid
컬러 코드	회색	UL 94 가연성 등급	V-0

정격 데이터 IECEx/ATEX

인증 번호(ATEX)	DEMKO03ATEX136028U	인증 번호(IECEX)	IECEXULD13.0005U
전류(ATEX)	76 A	와이어 단면적 최대(ATEX)	16 mm <sup>2</sup>

### 기술 데이터

전류(IECEX)	76 A	와이어 단면적 최대(IECEX)	16 mm <sup>2</sup>
-----------	------	-------------------	--------------------

#### 추가 기술 데이터

설치 권고	단자대 레일/장착 플레이트	장착 유형	스냅온
-------	----------------	-------	-----

#### 클램프용 컨덕터(정격 결선)

결선 방향	측면	조임 토크, 최대	2.5 Nm
조임 토크, 최소	2.5 Nm	탈피 길이	12 mm
결선 유형	스크류 결선	결선 수	2
클램프 범위, 최대	16 mm <sup>2</sup>	클램프 범위, 최소	1.5 mm <sup>2</sup>
클램프 스크류	M 6	블레이드 크기	Gr. PZ2
와이어 결선 단면적, 와이어 종단 페를 DIN 46228/4 채용 가는 꼬임, 최대	10 mm <sup>2</sup>	와이어 결선 단면적, 와이어 종단 페를 DIN 46228/4 채용 가는 꼬임, 최소	1.5 mm <sup>2</sup>
와이어 결선 단면적, 와이어 종단 페를 DIN 46228/1 채용 가는 꼬임, 최대	10 mm <sup>2</sup>	와이어 결선 단면적, 와이어 종단 페를 DIN 46228/1 채용 가는 꼬임, 최소	1.5 mm <sup>2</sup>
와이어 결선 단면, 가는 꼬임, 최대	16 mm <sup>2</sup>	와이어 결선 단면, 가는 꼬임, 최소	1.5 mm <sup>2</sup>
결선 단면적, 꼬임, 최대	16 mm <sup>2</sup>	결선 단면적, 꼬임, 최소	1.5 mm <sup>2</sup>
와이어 결선 단면적, 경질 코어 최대	16 mm <sup>2</sup>	와이어 결선 단면적, 경질 코어, 최소	1.5 mm <sup>2</sup>

#### 분류

ETIM 8.0	EC000001	ETIM 9.0	EC000001
ETIM 10.0	EC000001	ECLASS 14.0	27-25-01-16
ECLASS 15.0	27-25-01-16		