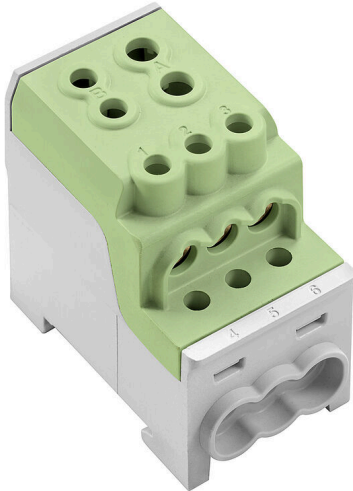


**WPD 110 1X70+1X35/6X16 GN**

**Weidmüller Interface GmbH & Co. KG**  
 Klingenbergstraße 26  
 D-32758 Detmold  
 Germany

www.weidmueller.com



**빌딩 설치 배선**

빌딩 설치 분야에 대해서는 10x3 구리 레일을 중심으로 설치 단자대 블록, 중립 컨덕터 단자대 블록 및 분배 단자대 블록에서부터 완벽한 버스바 및 버스바 홀더 등의 액세서리에 이르는 완벽하게 조율된 구성품을 통해 완전한 시스템을 제공합니다.

**일반 주문 데이터**

버전	전위 분배기 단자대, 스크류 결선, 녹색, 70 mm <sup>2</sup> , 200 A, 1000 V, 결선 수: 8, 레벨 수: 1
주문 번호	<a href="#">2603830000</a>
유형	WPD 110 1X70+1X35/6X16 GN
GTIN (EAN)	4050118654516
수량	3 items

WPD 110 1X70+1X35/6X16 GN

Weidmüller Interface GmbH & Co. KG  
Klingenbergstraße 26  
D-32758 Detmold  
Germany

www.weidmueller.com

기술 데이터

승인

승인



ROHS 준수

치수 및 중량

길이	63 mm	길이 (인치)	2.4803 inch
높이	69.75 mm	높이 (인치)	2.7461 inch
너비	38.5 mm	폭 (인치)	1.5157 inch
순중량	275 g		

온도

보관 온도	-25 °C...55 °C	주변 온도	-5 °C...40 °C
연속 작동 온도, 최소	-50 °C	연속 작동 온도, 최대	130 °C

환경 제품 규정 준수

RoHS 준수 상태	준수, 예외 존재
RoHS 면제(해당되거나 알려진 경우)	6c
REACH SVHC	Lead 7439-92-1
SCIP	9436182c-fbd0-49e8-bf45-a0deac7233a9

등급 데이터

정격 단면적	70 mm <sup>2</sup>	정격 전압	1000 V
정격 AC 전압	1000 V	정격 DC 전압	1500 V
정격 전류	200 A	최대 와이어에서 전류	200 A
표준 규격	IEC 60947-7-1	정격 임펄스 내전압	8 kV
서지 전압 범주	III	오염 심각도	3

시스템 사양

버전	스크류 결선	엔드 커버 플레이트 필요	아니요
전위 수	1	레벨 수	1
레벨당 클램프 지점 개수	8	레벨 내부 교차 결선	아니요
장착 레일	TS 35, 장착 플레이트	N-기능	아니요
PE 기능	아니요	PEN 기능	아니요

일반

극 수	1	결선 단면규격 AWG, 최대	AWG 0
설치 권고	단자대 레일/장착 플레이트	결선 단면규격 AWG, 최소	AWG 10
표준 규격	IEC 60947-7-1	장착 레일	TS 35, 장착 플레이트

자재 데이터

기본 재질	Wemid	컬러 코드	녹색
UL 94 가연성 등급	V-0		

**WPD 110 1X70+1X35/6X16 GN**

**Weidmüller Interface GmbH & Co. KG**  
 Klingenbergstraße 26  
 D-32758 Detmold  
 Germany

www.weidmueller.com

기술 데이터

추가 기술 데이터

개방측	단힘	스냅온	예
설치 권고	단자대 레일/장착 플레이트	폭발 테스트 버전	예
장착 유형	스냅온		

클램프용 컨덕터(정격 결선)

결선 단면규격 AWG, 최대	AWG 0	결선 방향	측면
결선의 유형 2	스크류 결선	결선 유형	스크류 결선
결선 수	8	클램프 범위, 최대	70 mm <sup>2</sup>
클램프 범위, 최소	6 mm <sup>2</sup>	결선 단면규격 AWG, 최소	AWG 10
와이어 결선 단면적, 와이어 종단 페룰 DIN 46228/4 채용 가는 꼬임, 최소	6 mm <sup>2</sup>	와이어 결선 단면적, 와이어 종단 페룰 DIN 46228/1 채용 가는 꼬임, 최대	50 mm <sup>2</sup>
와이어 결선 단면적, 와이어 종단 페룰 DIN 46228/1 채용 가는 꼬임, 최소	6 mm <sup>2</sup>	와이어 결선 단면, 가는 꼬임, 최대	0 mm <sup>2</sup>
와이어 결선 단면, 가는 꼬임, 최소	6 mm <sup>2</sup>	결선 단면적, 꼬임, 최대	70 mm <sup>2</sup>
결선 단면적, 꼬임, 최소	6 mm <sup>2</sup>	와이어 결선 단면적, 경질 코어 최대	70 mm <sup>2</sup>
와이어 결선 단면적, 경질 코어, 최소	6 mm <sup>2</sup>		

클램프용 전선(추가 결선)

결선 유형, 추가 결선	스크류 결선
--------------	--------

분류

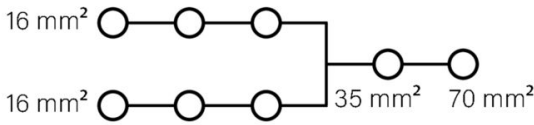
ETIM 8.0	EC000897	ETIM 9.0	EC000897
ETIM 10.0	EC000897	ECLASS 14.0	27-25-01-19
ECLASS 15.0	27-25-01-19		

WPD 110 1X70+1X35/6X16 GN

Weidmüller Interface GmbH & Co. KG  
 Klingenbergstraße 26  
 D-32758 Detmold  
 Germany

www.weidmueller.com

도면



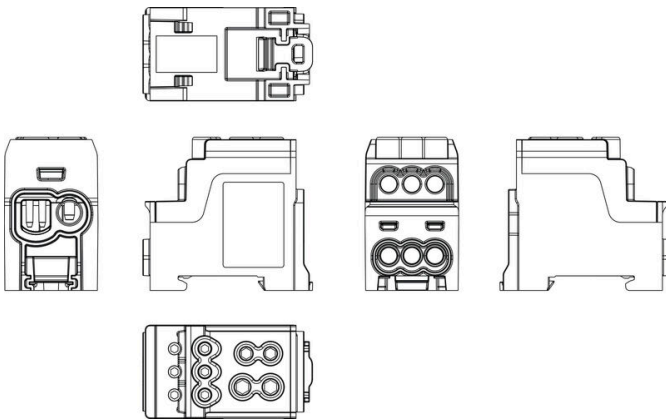
Conductor connection data according to DIN EN 60998-1 (Cu), IEC 61238-1 class A (Cu+Al)

Input		Copper	Aluminum	Input		Copper	Aluminum
1x 70 mm <sup>2</sup>		ET300		1x 35 mm <sup>2</sup>		ET200	
70 mm <sup>2</sup>				35 mm <sup>2</sup>			
50 mm <sup>2</sup>				25 mm <sup>2</sup>			
35 mm <sup>2</sup>		10 Nm	12 Nm	16 mm <sup>2</sup>		6 Nm	
25 mm <sup>2</sup>		10 Nm		10 mm <sup>2</sup>		6 Nm	
18 mm <sup>2</sup>				6 mm <sup>2</sup>			
10 mm <sup>2</sup>				4 mm <sup>2</sup>			
6 mm <sup>2</sup>				2.5 mm <sup>2</sup>			
Stripping length		27 mm		Stripping length		26 mm	
Screw		M10 (+/- PZ2)		Screw		M8 (+/- PZ2)	

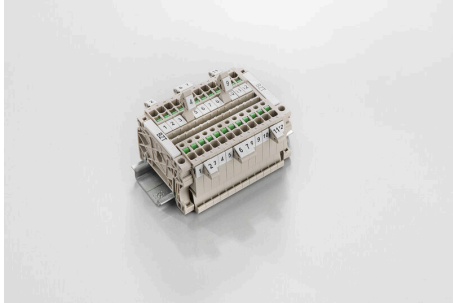
Output		Copper	Aluminum
0x 16 mm <sup>2</sup>		ET300	
16 mm <sup>2</sup>			10 Nm
10 mm <sup>2</sup>			
6 mm <sup>2</sup>		3 Nm	3 Nm
4 mm <sup>2</sup>			
2.5 mm <sup>2</sup>			
1.5 mm <sup>2</sup>			
Stripping length		13 mm	
Screw		M6 (+/- PZ2)	

Stranded      Solid      Flexible with ferrule



액세서리

마커 홀더



마커 홀더는 5 또는 5.1 mm의 피치를 갖는 표준 마커를 추가로 장착할 수 있게 해줍니다. 앵글 홀더를 옵션으로 함께 스냅하면 Klippon® Connect 모듈식 단자대의 모든 표준 마킹 채널에 장착이 가능합니다. 피팅 마커 유형은 지정 마커 홀더의 각 부속품 아래에서 찾을 수 있습니다.

일반 주문 데이터

유형	BZT 1 WS 10/5	버전	
주문 번호	<a href="#">1805490000</a>	액세서리, 마커 홀더	
GTIN (EAN)	4032248270231		
수량	100 ST		
유형	BZT 1 ZA WS 10/5	버전	
주문 번호	<a href="#">1805520000</a>	액세서리, 마커 홀더	
GTIN (EAN)	4032248270248		
수량	100 ST		