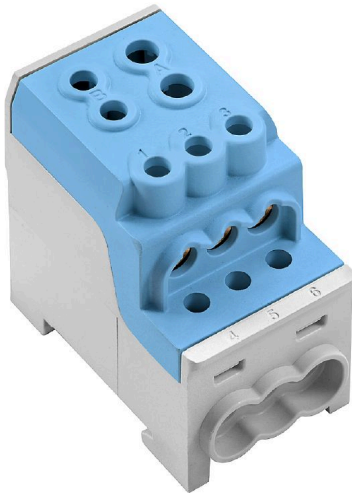


WPD 110 1X70+1X35/6X16 BL

Weidmüller Interface GmbH & Co. KG
Klingenbergstraße 26
D-32758 Detmold
Germany

www.weidmueller.com



빌딩 설치 배선

빌딩 설치 분야에 대해서는 10x3 구리 레일을 중심으로 설치 단자대 블록, 중립 컨덕터 단자대 블록 및 분배 단자대 블록에서부터 완벽한 버스바 및 버스바 홀더 등의 액세서리에 이르는 완벽하게 조율된 구성품을 통해 완전한 시스템을 제공합니다.

일반 주문 데이터

버전	전위 분배기 단자대, 스크류 결선, 파란색, 70 mm², 200 A, 1000 V, 결선 수: 8, 레벨 수: 1
주문 번호	2603820000
유형	WPD 110 1X70+1X35/6X16 BL
GTIN (EAN)	4050118654509
수량	3 items

기술 데이터

승인

승인



ROHS

준수

치수 및 중량

길이	63 mm	길이 (인치)	2.4803 inch
높이	69.75 mm	높이 (인치)	2.7461 inch
너비	38.5 mm	폭 (인치)	1.5157 inch
순중량	91.67 g		

온도

보관 온도	-25 °C...55 °C	주변 온도	-5 °C...40 °C
연속 작동 온도, 최소	-50 °C	연속 작동 온도, 최대	130 °C

환경 제품 규정 준수

RoHS 준수 상태	준수, 예외 존재
RoHS 면제(해당되거나 알려진 경우)	6c
REACH SVHC	Lead 7439-92-1
SCIP	9436182c-fbd0-49e8-bf45-a0deac7233a9

등급 데이터

정격 단면적	70 mm ²	정격 전압	1000 V
정격 AC 전압	1000 V	정격 DC 전압	1500 V
정격 전류	200 A	최대 와이어에서 전류	200 A
표준 규격	IEC 60947-7-1	정격 임펄스 내전압	8 kV
서지 전압 범주	III	오염 심각도	3

시스템 사양

버전	스크류 결선	엔드 커버 플레이트 필요	아니요
전위 수	1	레벨 수	1
레벨당 클램프 지점 개수	8	레벨 내부 교차 결선	아니요
장착 레일	TS 35, 장착 플레이트	N-기능	아니요
PE 기능	아니요	PEN 기능	아니요

일반

극 수	1	결선 단면규격 AWG, 최대	AWG 4
설치 권고	단자대 레일/장착 플레이트	결선 단면규격 AWG, 최소	AWG 10
표준 규격	IEC 60947-7-1	장착 레일	TS 35, 장착 플레이트

자재 데이터

기본 재질	Wemid	컬러 코드	파란색
UL 94 가연성 등급	V-0		

WPD 110 1X70+1X35/6X16 BL

Weidmüller Interface GmbH & Co. KG
Klingenbergstraße 26
D-32758 Detmold
Germany

www.weidmueller.com

기술 데이터

추가 기술 데이터

개방측	단함	스냅온	예
설치 권고	단자대 레일/장착 플레이트	폭발 테스트 버전	예
장착 유형	스냅온		

클램프용 컨덕터(정격 결선)

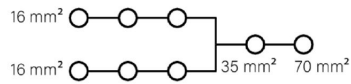
결선 단면규격 AWG, 최대	AWG 4	결선 방향	측면
결선의 유형 2	스크류 결선	결선 유형	스크류 결선
결선 수	8	클램프 범위, 최대	70 mm ²
클램프 범위, 최소	6 mm ²	결선 단면규격 AWG, 최소	AWG 10
와이어 결선 단면적, 와이어 종단 페룰 DIN 46228/4 채움 가는 꼬임, 최소	6 mm ²	와이어 결선 단면적, 와이어 종단 페룰 DIN 46228/1 채움 가는 꼬임, 최대	50 mm ²
와이어 결선 단면적, 와이어 종단 페룰 DIN 46228/1 채움 가는 꼬임, 최소	6 mm ²	와이어 결선 단면, 가는 꼬임, 최대	0 mm ²
와이어 결선 단면, 가는 꼬임, 최소	6 mm ²	결선 단면적, 꼬임, 최대	70 mm ²
결선 단면적, 꼬임, 최소	6 mm ²	와이어 결선 단면적, 경질 코어 최대	70 mm ²
와이어 결선 단면적, 경질 코어, 최소	6 mm ²		

클램프용 전선(추가 결선)

결선 유형, 추가 결선	스크류 결선
--------------	--------

분류

ETIM 8.0	EC000897	ETIM 9.0	EC000897
ETIM 10.0	EC000897	ECLASS 14.0	27-25-01-19
ECLASS 15.0	27-25-01-19		

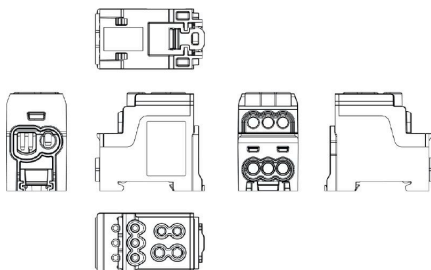


Conductor selection data according to DIN EN 60269-3 (CUL) MCCB 1250-1 class A (C=12)

Breaker	Cu-Al	Al	Breaker	Cu-Al	Al
16 A	1.5 mm²	2.5 mm²	125 A	16 mm²	25 mm²
20 A	2.5 mm²	4 mm²	160 A	25 mm²	35 mm²
25 A	4 mm²	6 mm²	200 A	35 mm²	50 mm²
32 A	6 mm²	10 mm²	250 A	50 mm²	70 mm²
40 A	10 mm²	16 mm²	315 A	70 mm²	95 mm²
50 A	16 mm²	25 mm²	400 A	95 mm²	120 mm²
63 A	25 mm²	35 mm²	500 A	120 mm²	150 mm²
80 A	35 mm²	50 mm²	630 A	150 mm²	185 mm²
100 A	50 mm²	70 mm²	800 A	185 mm²	240 mm²
125 A	70 mm²	95 mm²	1000 A	240 mm²	300 mm²
160 A	95 mm²	120 mm²	1250 A	300 mm²	370 mm²
200 A	120 mm²	150 mm²	1600 A	370 mm²	460 mm²
250 A	150 mm²	185 mm²	2000 A	460 mm²	570 mm²
315 A	185 mm²	240 mm²	2500 A	570 mm²	710 mm²
400 A	240 mm²	300 mm²	3150 A	710 mm²	880 mm²
500 A	300 mm²	370 mm²	4000 A	880 mm²	1100 mm²
630 A	370 mm²	460 mm²	5000 A	1100 mm²	1370 mm²
800 A	460 mm²	570 mm²	6300 A	1370 mm²	1700 mm²
1000 A	570 mm²	710 mm²	8000 A	1700 mm²	2100 mm²
1250 A	710 mm²	880 mm²	10000 A	2100 mm²	2600 mm²

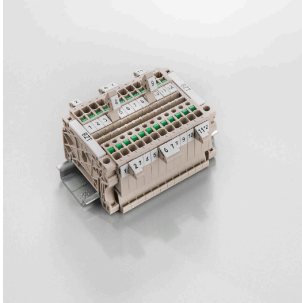
Conductor selection data according to DIN EN 60269-3 (CUL) MCCB 1250-1 class A (C=12)

Breaker	Cu-Al	Al	Breaker	Cu-Al	Al
16 A	1.5 mm²	2.5 mm²	125 A	16 mm²	25 mm²
20 A	2.5 mm²	4 mm²	160 A	25 mm²	35 mm²
25 A	4 mm²	6 mm²	200 A	35 mm²	50 mm²
32 A	6 mm²	10 mm²	250 A	50 mm²	70 mm²
40 A	10 mm²	16 mm²	315 A	70 mm²	95 mm²
50 A	16 mm²	25 mm²	400 A	95 mm²	120 mm²
63 A	25 mm²	35 mm²	500 A	120 mm²	150 mm²
80 A	35 mm²	50 mm²	630 A	150 mm²	185 mm²
100 A	50 mm²	70 mm²	800 A	185 mm²	240 mm²
125 A	70 mm²	95 mm²	1000 A	240 mm²	300 mm²
160 A	95 mm²	120 mm²	1250 A	300 mm²	370 mm²
200 A	120 mm²	150 mm²	1600 A	370 mm²	460 mm²
250 A	150 mm²	185 mm²	2000 A	460 mm²	570 mm²
315 A	185 mm²	240 mm²	2500 A	570 mm²	710 mm²
400 A	240 mm²	300 mm²	3150 A	710 mm²	880 mm²
500 A	300 mm²	370 mm²	4000 A	880 mm²	1100 mm²
630 A	370 mm²	460 mm²	5000 A	1100 mm²	1370 mm²
800 A	460 mm²	570 mm²	6300 A	1370 mm²	1700 mm²
1000 A	570 mm²	710 mm²	8000 A	1700 mm²	2100 mm²
1250 A	710 mm²	880 mm²	10000 A	2100 mm²	2600 mm²



액세서리

마커 홀더



마커 홀더는 5 또는 5.1 mm의 피치를 갖는 표준 마커를 추가로 장착할 수 있게 해줍니다. 앵글 홀더를 옵션으로 함께 스냅하면 Klippon® Connect 모듈식 단자대의 모든 표준 마킹 채널에 장착이 가능합니다. 피팅 마커 유형은 지정 마커 홀더의 각 부속품 아래에서 찾을 수 있습니다.

일반 주문 데이터

유형	BZT 1 WS 10/5	버전
주문 번호	1805490000	액세서리, 마커 홀더
GTIN (EAN)	4032248270231	
수량	100 ST	
유형	BZT 1 ZA WS 10/5	버전
주문 번호	1805520000	액세서리, 마커 홀더
GTIN (EAN)	4032248270248	
수량	100 ST	