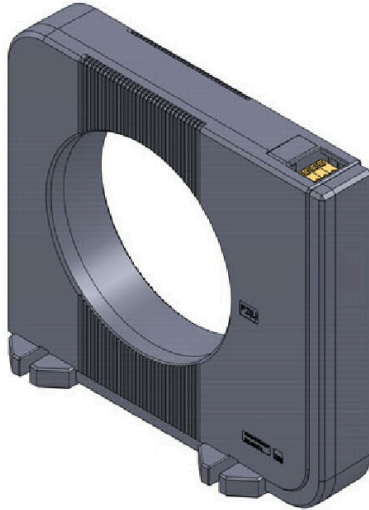


CMA-RCM-DACT-120

Weidmüller Interface GmbH & Co. KG
 Klingenbergstraße 26
 D-32758 Detmold
 Germany

www.weidmueller.com

그림과 유사



차동 변류기(잔류 전류 모니터링, RCM)
 이 유형은 뛰어난 3/4선 AC 네트워크 잔류 전류 감지 기능을 제공합니다.
 주요 기능:
 최소량의 잔류 전류까지 감지하는 고감도 센서, 5% 고정 스위칭 히스테리시스, 통합 과전압 보호와 폭넓은 주파수 범위 지원으로 높은 안전성.

일반 주문 데이터

버전	잔류 전류 변압기, 1차 전류: 25 A, 라운드형 컨덕터: 120.00 mm, 달힌 전류 변압기
주문 번호	2603450000
유형	CMA-RCM-DACT-120
GTIN (EAN)	4050118665406
수량	1 items
현지 제품	일부 국가에서만 출시됩니다.
제조업체	MBS AG

CMA-RCM-DACT-120

Weidmüller Interface GmbH & Co. KG
 Klingenbergstraße 26
 D-32758 Detmold
 Germany

www.weidmueller.com

기술 데이터

승인

ROHS 준수

일반 주문 데이터

현지 제품 일부 국가에서만 출시됩니다.

치수 및 중량

깊이	37 mm	깊이 (인치)	1.4567 inch
높이	191.5 mm	높이 (인치)	7.5394 inch
너비	210 mm	폭 (인치)	8.2677 inch
순중량	240 g		

온도

보관 온도 -25 °C...70 °C 작동 온도 -10 °C...70 °C

환경 제품 규정 준수

RoHS 준수 상태 준수
 REACH SVHC 0.1 wt% 이상의 SVHC 없음

기술 속성

보호 등급	IP40	측정 정확성	Class 1 (IEC 6206-21)
코일 저항	8 Ω		

라이브 컨덕터의 치수

도체의 유형	절연 도체 한정	라운드형 컨덕터	120.00 mm
설치 위치	실내용		

전기적 속성

공차 등급	1	2차 전류	0...0.04 A
전송비	1:600	부하	0 VA
주파수 대역	30 Hz...3 kHz	1차 전류	25 A

측정전류 입력

잔류 전류 측정 예

입력

입력 측정 범위 0.02...2 A / 0.25...25 A
 단자대 배정에 따라 다름

절연 조정

표준	EN 60044/1	임펄스 내전압	8 kV
오염 심각도	3	갈바닉 절연	Yes
공차 등급	1	정격 전압	800 V

기술 데이터

분류

ETIM 8.0	EC002048	ETIM 9.0	EC002048
ETIM 10.0	EC002048	ECLASS 14.0	27-21-09-02
ECLASS 15.0	27-21-09-02		

Dimensional drawing

