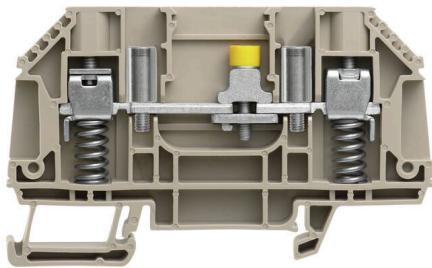


**WTL 6 SL GWHUE**

**Weidmüller Interface GmbH & Co. KG**  
 Klingenbergstraße 26  
 D-32758 Detmold  
 Germany

www.weidmueller.com



전류 및 전압 변압기 배선  
 스프링 및 스크류 결선 기술을 특징으로 하는 당사의  
 개폐 테스트 단자대 블록은 전류와 전압, 전력을 안전하고  
 정교한 방식으로 측정하는 데 중요한 모든 변환 회로를  
 생성할 수 있도록 지원합니다.

**일반 주문 데이터**

버전	변압기 분리 단자대 측정, 스크류 결선, 500, 41, 2
주문 번호	<a href="#">2595900000</a>
유형	WTL 6 SL GWHUE
GTIN (EAN)	4050118608083
수량	50 items

## WTL 6 SL GWHUE

**Weidmüller Interface GmbH & Co. KG**  
 Klingenbergstraße 26  
 D-32758 Detmold  
 Germany

www.weidmueller.com

## 기술 데이터

### 승인

ROHS 준수

### 치수 및 중량

깊이	50 mm	깊이 (인치)	1.9685 inch
높이	82.7 mm	높이 (인치)	3.2559 inch
너비	7.9 mm	폭 (인치)	0.311 inch
순중량	29.25 g		

### 온도

보관 온도	-25 °C...55 °C	주변 온도	-5 °C...40 °C
연속 작동 온도, 최소	-50 °C	연속 작동 온도, 최대	120 °C

### 환경 제품 규정 준수

RoHS 준수 상태	준수, 예외 존재
RoHS 면제(해당되거나 알려진 경우)	6c
REACH SVHC	Lead 7439-92-1
SCIP	c6099607-b1cd-4fc8-8f5b-8c2defa73093

### 등급 데이터

정격 단면적	6 mm <sup>2</sup>	정격 전압	500 V
정격 DC 전압	630 V	정격 전류	41 A
최대 와이어에서 전류	41 A	IEC 60947-7-x에 따른 체적 저항률	0.78 mΩ
IEC 60947-7-x 규격 전력 손실	1.31 W	서지 전압 범주	III
오염 심각도	2		

### 시스템 사양

엔드 커버 플레이트 필요	예	레벨 수	1
레벨당 클램프 지점 개수	2	레벨 내부 교차 결선	아니요
장착 레일	TS 35	N-기능	아니요
PE 기능	아니요	PEN 기능	아니요

### 일반

결선 단면규격 AWG, 최대	AWG 10	결선 단면규격 AWG, 최소	AWG 20
장착 레일	TS 35		

### 자재 데이터

기본 재질	Wemid	컬러 코드	진한 베이지색
작동 요소의 색상	No	UL 94 가연성 등급	V-0

### 추가 기술 데이터

장착 유형: 스냅온

### 클램프용 컨덕터(정격 결선)

결선 단면규격 AWG, 최대	AWG 10	결선 방향	측면
탈피 길이	12 mm	결선 유형	스크류 결선

## WTL 6 SL GWHUE

**Weidmüller Interface GmbH & Co. KG**  
 Klingenbergstraße 26  
 D-32758 Detmold  
 Germany

www.weidmueller.com

## 기술 데이터

결선 수	2	클램프 범위, 최대	10 mm <sup>2</sup>
클램프 범위, 최소	0.5 mm <sup>2</sup>	블레이드 크기	0.8 x 4.0 mm
결선 단면규격 AWG, 최소	AWG 20	와이어 결선 단면적, 와이어 종단 페를 DIN 46228/4 채용 가는 꼬임, 최소	0.5 mm <sup>2</sup>
와이어 결선 단면적, 와이어 종단 페를 DIN 46228/1 채용 가는 꼬임, 최대	6 mm <sup>2</sup>	와이어 결선 단면적, 와이어 종단 페를 DIN 46228/1 채용 가는 꼬임, 최소	0.5 mm <sup>2</sup>
와이어 결선 단면, 가는 꼬임, 최대	6 mm <sup>2</sup>	와이어 결선 단면, 가는 꼬임, 최소	0.5 mm <sup>2</sup>
결선 단면적, 꼬임, 최대	6 mm <sup>2</sup>	결선 단면적, 꼬임, 최소	0.5 mm <sup>2</sup>
와이어 결선 단면적, 경질 코어 최대	6 mm <sup>2</sup>	와이어 결선 단면적, 경질 코어, 최소	0.5 mm <sup>2</sup>

### 클램프용 전선(추가 결선)

결선 유형, 추가 결선	스크류 결선
--------------	--------

### 분류

ETIM 8.0	EC000902	ETIM 9.0	EC000902
ETIM 10.0	EC000902	ECLASS 14.0	27-25-01-09
ECLASS 15.0	27-25-01-09		

액세서리

점프바



인접한 단자대에 전위를 분배 또는 증가시키는 것은 교차 연결을 통해 구현됩니다. 추가적인 결선 노력은 쉽게 피할 수 있습니다. 풀이 분리되더라도 단자대 블록의 접점 안정성은 여전히 보장됩니다. 당사의 포트폴리오는 모듈형 터미널 블록을 위한 플러그형 및 스크류형 점프바 시스템을 제공합니다.

일반 주문 데이터

유형	WQV 6/10	버전
주문 번호	<a href="#">1052260000</a>	점프바 (단자대), 스크류, 노란색, 57 A, 극 수: 10, 피치(mm)(P): 8.00,
GTIN (EAN)	4008190153977	절연: 예, 너비: 7.6 mm
수량	20 ST	
유형	WQV 6/12	버전
주문 번호	<a href="#">1062720000</a>	점프바 (단자대), 스크류, 노란색, 57 A, 극 수: 12, 피치(mm)(P): 8.00,
GTIN (EAN)	4050118259391	절연: 예, 너비: 7.6 mm
수량	50 ST	
유형	WQV 6/2	버전
주문 번호	<a href="#">1052360000</a>	점프바 (단자대), 스크류, 노란색, 57 A, 극 수: 2, 피치(mm)(P): 8.00,
GTIN (EAN)	4008190075866	절연: 예, 너비: 7.6 mm
수량	50 ST	
유형	WQV 6/3	버전
주문 번호	<a href="#">1054760000</a>	점프바 (단자대), 스크류, 노란색, 57 A, 극 수: 3, 피치(mm)(P): 8.00,
GTIN (EAN)	4008190174163	절연: 예, 너비: 7.6 mm
수량	50 ST	
유형	WQV 6/4	버전
주문 번호	<a href="#">1054860000</a>	점프바 (단자대), 스크류, 노란색, 57 A, 극 수: 4, 피치(mm)(P): 8.00,
GTIN (EAN)	4008190180799	절연: 예, 너비: 7.6 mm
수량	50 ST	
유형	WQV 6/6	버전
주문 번호	<a href="#">1062670000</a>	점프바 (단자대), 스크류, 노란색, 57 A, 극 수: 6, 피치(mm)(P): 8.00,
GTIN (EAN)	4008190261771	절연: 예, 너비: 7.6 mm
수량	50 ST	
유형	WQV 6/5	버전
주문 번호	<a href="#">1062660000</a>	점프바 (단자대), 스크류, 노란색, 57 A, 극 수: 5, 피치(mm)(P): 8.00,
GTIN (EAN)	4008190176914	절연: 예, 너비: 7.6 mm
수량	50 ST	
유형	WQV 6/7	버전
주문 번호	<a href="#">1062680000</a>	점프바 (단자대), 스크류, 노란색, 57 A, 극 수: 7, 피치(mm)(P): 8.00,
GTIN (EAN)	4008190261788	절연: 예, 너비: 7.6 mm
수량	50 ST	
유형	WQV 10/6	버전
주문 번호	<a href="#">2226500000</a>	점프바 (단자대), 스크류, 노란색, 63 A, 극 수: 6, 피치(mm)(P): 9.90,
GTIN (EAN)	4032248793761	절연: 예, 너비: 7.55 mm
수량	20 ST	
유형	WQV 10/5	버전
주문 번호	<a href="#">2091130000</a>	점프바 (단자대), 스크류, 노란색, 63 A, 극 수: 5, 피치(mm)(P): 9.90,
GTIN (EAN)	4008190215903	절연: 예, 너비: 7.55 mm
수량	20 ST	

## WTL 6 SL GWHUE

**Weidmüller Interface GmbH & Co. KG**  
 Klingenbergstraße 26  
 D-32758 Detmold  
 Germany

www.weidmueller.com

### 액세서리

#### 분리 플러그



분리 레버가 통합된 단자대와 달리, 당사의 분리 플러그는 단자대 및 각 응용 분야에서 완전히 분리하거나 제거할 수 있으며, 표준 분리기에 대한 유연한 대체 솔루션을 제공합니다.

#### 일반 주문 데이터

유형	SSP 3 SAKT1	버전	
주문 번호	<a href="#">0531760000</a>	특아웃 장치 (단자대), 주황색	
GTIN (EAN)	4008190130787		
수량	100 ST		

#### 테스트 어댑터 및 테스트 소켓



테스트 어댑터와 테스트 플러그는 단자대 블록과 테스트 장비 간의 전기 결선에 사용됩니다. 이러한 방식으로 유선 상태에서 전기적 접점을 설정할 수 있으며 측정을 쉽게 수행할 수 있습니다.

#### 일반 주문 데이터

유형	GWHUE M3 WTL6	버전	
주문 번호	<a href="#">1255010000</a>	결선 슬리브 (단자대), 스크류, 너비: 6 mm, 높이: 6 mm, 깊이: 13.3 mm,	
GTIN (EAN)	4050118075892	극 수: 1, 구리 - 아연	
수량	50 ST		

#### 부속품



전류 및 전압 변압기 배선 스프링 및 스크류 결선 기술을 특징으로 하는 당사의 개폐 테스트 단자대 블록은 전류와 전압, 전력을 안전하고 정교한 방식으로 측정하는 데 중요한 모든 변환 회로를 생성할 수 있도록 지원합니다.

#### 일반 주문 데이터

유형	WAP WTL6 SL	버전	
주문 번호	<a href="#">9538110000</a>	단자용 엔드 플레이트, 진한 베이지색, 높이: 82.2 mm, 너비: 1.5 mm,	
GTIN (EAN)	4008190574994	V-0, Wemid, 스냅온: 아니요	
수량	20 ST		

## WTL 6 SL GWHUE

**Weidmüller Interface GmbH & Co. KG**  
 Klingenbergstraße 26  
 D-32758 Detmold  
 Germany

www.weidmueller.com

### 액세서리

#### 종판 / 파티션 플레이트



종판과 엔드 플레이트는 단자대의 필수 부속품입니다. 종판은 서로 다른 전위와 기능 그룹을 광학적으로 및 전기적으로 분리하여 안전성을 높이고 배전반 내부의 명확한 구조를 보장합니다. 엔드 플레이트는 측면의 단자대 열을 마감하고, 전류가 흐르는 부품과의 접촉을 방지하며, 깔끔하고 안정적인 마감을 보장합니다. 두 부품 모두 각각의 바이드물러 단자대 시리즈에 정확히 대응되어 안전하고 규정을 준수하며 전문적인 배선에 기여합니다.

#### 일반 주문 데이터

유형	WAP WTL6 SL 4-6	버전	
주문 번호	<a href="#">1238880000</a>	단자용 엔드 플레이트, 진한 베이지색, 높이: 82.2 mm, 너비: 1.5 mm,	
GTIN (EAN)	4050118045680	V-0, Wemid, 스냅온: 아니요	
수량	20 ST		
유형	WTW EN	버전	
주문 번호	<a href="#">1058800000</a>	파티션 플레이트 (단자대), 진한 베이지색, 높이: 86 mm, 너비: 3 mm,	
GTIN (EAN)	4008190140175	V-0, Wemid	
수량	20 ST		

#### 엔드 브래킷



바이드물러 제품군에는 단자대 레일에 영구적이고 안정적으로 마운트될 수 있도록 보장하고 미끄러짐을 방지하는 엔드 브래킷이 포함되어 있습니다. 스크류가 포함 또는 포함되지 않은 버전을 사용할 수 있습니다. 엔드 브래킷에는 마킹 옵션(그룹 마커용 포함)과 테스트 플러그 홀더가 포함되어 있습니다.

#### 일반 주문 데이터

유형	WEW 35/2	버전	
주문 번호	<a href="#">1061200000</a>	엔드 브래킷, 진한 베이지색, TS 35, HB, Wemid, 너비: 8 mm, 100 °C	
GTIN (EAN)	4008190030230		
수량	50 ST		

#### 점프바



인접한 단자대에 전위를 분배 또는 증가시키는 것은 교차 연결을 통해 구현됩니다. 추가적인 결선 노력은 쉽게 피할 수 있습니다. 폴이 분리되더라도 단자대 블록의 점접 안정성은 여전히 보장됩니다. 당사의 포트폴리오는 모듈형 터미널 블록을 위한 플러그형 및 스크루형 점프바 시스템을 제공합니다.

## WTL 6 SL GWHUE

**Weidmüller Interface GmbH & Co. KG**  
 Klingenbergstraße 26  
 D-32758 Detmold  
 Germany

www.weidmueller.com

### 액세서리

#### 일반 주문 데이터

유형	WQV 10/10	버전
주문 번호	<a href="#">1052460000</a>	점프바 (단자대), 스크류, 노란색, 63 A, 극 수: 10, 피치(mm)(P): 9.90,
GTIN (EAN)	4008190152130	절연: 예, 너비: 7.55 mm
수량	20 ST	
유형	WQV 10/2	버전
주문 번호	<a href="#">1052560000</a>	점프바 (단자대), 스크류, 노란색, 76 A, 극 수: 2, 피치(mm)(P): 9.90,
GTIN (EAN)	4008190154943	절연: 예, 너비: 7.55 mm
수량	50 ST	
유형	WQV 10/3	버전
주문 번호	<a href="#">1054960000</a>	점프바 (단자대), 스크류, 노란색, 63 A, 극 수: 3, 피치(mm)(P): 9.90,
GTIN (EAN)	4008190079079	절연: 예, 너비: 7.55 mm
수량	50 ST	
유형	WQV 10/4	버전
주문 번호	<a href="#">1055060000</a>	점프바 (단자대), 스크류, 노란색, 63 A, 극 수: 4, 피치(mm)(P): 9.90,
GTIN (EAN)	4008190188245	절연: 예, 너비: 7.55 mm
수량	50 ST	

#### 테스트 어댑터 및 테스트 소켓



테스트 어댑터와 테스트 플러그는 단자대 블록과 테스트 장비 간의 전기 결선에 사용됩니다. 이러한 방식으로 유선 상태에서 전기적 접점을 설정할 수 있으며 측정을 쉽게 수행할 수 있습니다.

#### 일반 주문 데이터

유형	STB 21.6/45 BL	버전
주문 번호	<a href="#">1936290000</a>	소켓 (단자대), 플러그인 깊이: 11.1 mm, 0.00 mm, 깊이: 45 mm
GTIN (EAN)	4032248606023	
수량	50 ST	

#### 부속품



전류 및 전압 변압기 배선 스프링 및 스크류 결선 기술을 특징으로 하는 당사의 개폐 테스트 단자대 블록은 전류와 전압, 전력을 안전하고 정교한 방식으로 측정하는 데 중요한 모든 변환 회로를 생성할 수 있도록 지원합니다.

#### 일반 주문 데이터

유형	STB 21.6/45 DB	버전
주문 번호	<a href="#">1938790000</a>	소켓 (단자대), 플러그인 깊이: 11.1 mm, 0.00 mm, 깊이: 45 mm
GTIN (EAN)	4032248612840	
수량	50 ST	

## WTL 6 SL GWHUE

**Weidmüller Interface GmbH & Co. KG**  
 Klingenbergstraße 26  
 D-32758 Detmold  
 Germany

www.weidmueller.com

### 액세서리

#### 테스트 어댑터 및 테스트 소켓



테스트 어댑터와 테스트 플러그는 단자대 블록과 테스트 장비 간의 전기 결선에 사용됩니다. 이러한 방식으로 유선 상태에서 전기적 접점을 설정할 수 있으며 측정을 쉽게 수행할 수 있습니다.

#### 일반 주문 데이터

유형	STB 21.6/45 GE	버전	
주문 번호	<a href="#">1936240000</a>	소켓 (단자대), 플러그인 깊이: 11.1 mm, 0.00 mm, 깊이: 45 mm	
GTIN (EAN)	4032248605972		
수량	50 ST		

#### 부속품



전류 및 전압 변압기 배선 스프링 및 스크류 결선 기술을 특징으로 하는 당사의 개폐 테스트 단자대 블록은 전류와 전압, 전력을 안전하고 정교한 방식으로 측정하는 데 중요한 모든 변환 회로를 생성할 수 있도록 지원합니다.

#### 일반 주문 데이터

유형	STB 21.6/45 GN	버전	
주문 번호	<a href="#">1936250000</a>	소켓 (단자대), 플러그인 깊이: 11.1 mm, 0.00 mm, 깊이: 45 mm	
GTIN (EAN)	4032248605989		
수량	50 ST		

#### 테스트 어댑터 및 테스트 소켓



테스트 어댑터와 테스트 플러그는 단자대 블록과 테스트 장비 간의 전기 결선에 사용됩니다. 이러한 방식으로 유선 상태에서 전기적 접점을 설정할 수 있으며 측정을 쉽게 수행할 수 있습니다.

#### 일반 주문 데이터

유형	STB 21.6/45 GR	버전	
주문 번호	<a href="#">1936280000</a>	소켓 (단자대), 플러그인 깊이: 11.1 mm, 0.00 mm, 깊이: 45 mm	
GTIN (EAN)	4032248606016		
수량	50 ST		

## WTL 6 SL GWHUE

**Weidmüller Interface GmbH & Co. KG**  
 Klingenbergstraße 26  
 D-32758 Detmold  
 Germany

www.weidmueller.com

### 액세서리

유형	STB 21.6/45 RT	버전
주문 번호	<a href="#">1936300000</a>	소켓 (단자대), 플러그인 깊이: 11.1 mm, 0.00 mm, 깊이: 45 mm
GTIN (EAN)	4032248606030	
수량	50 ST	

### 부속품



전류 및 전압 변압기 배선 스프링 및 스크류 결선 기술을 특징으로 하는 당사의 개퍼 테스트 단자대 블록은 전류와 전압, 전력을 안전하고 정교한 방식으로 측정하는 데 중요한 모든 변환 회로를 생성할 수 있도록 지원합니다.

### 일반 주문 데이터

유형	STB 21.6/45 SW	버전
주문 번호	<a href="#">1936270000</a>	소켓 (단자대), 플러그인 깊이: 11.1 mm, 0.00 mm, 깊이: 45 mm
GTIN (EAN)	4032248606009	
수량	50 ST	
유형	STB 21.6/45 VI	버전
주문 번호	<a href="#">1936260000</a>	소켓 (단자대), 플러그인 깊이: 11.1 mm, 0.00 mm, 깊이: 45 mm
GTIN (EAN)	4032248605996	
수량	50 ST	

### 테스트 어댑터 및 테스트 소켓



테스트 어댑터와 테스트 플러그는 단자대 블록과 테스트 장비 간의 전기 결선에 사용됩니다. 이러한 방식으로 유선 상태에서 전기적 접점을 설정할 수 있으며 측정을 쉽게 수행할 수 있습니다.

### 일반 주문 데이터

유형	STB 21.6/IH/BL WTL6/3	버전
주문 번호	<a href="#">1071080000</a>	소켓 (단자대), 플러그인 깊이: 11.1 mm, 0.00 mm, 깊이: 26.6 mm
GTIN (EAN)	4008190043957	
수량	50 ST	
유형	STB 21.6/IH/BR WTL6/3	버전
주문 번호	<a href="#">2715530000</a>	소켓 (단자대), 플러그인 깊이: 11.1 mm, 3.00 mm, 깊이: 26.6 mm
GTIN (EAN)	4050118782134	
수량	50 ST	
유형	STB 21.6/IH/DB WTL6/3	버전
주문 번호	<a href="#">1071000000</a>	소켓 (단자대), 플러그인 깊이: 11.1 mm, 0.00 mm, 깊이: 26.6 mm
GTIN (EAN)	4008190259204	
수량	50 ST	

## WTL 6 SL GWHUE

**Weidmüller Interface GmbH & Co. KG**  
 Klingenbergstraße 26  
 D-32758 Detmold  
 Germany

www.weidmueller.com

## 액세서리

### 부속품



전류 및 전압 변압기 배선 스프링 및 스크류 결선 기술을 특징으로 하는 당사의 개폐 테스트 단자대 블록은 전류와 전압, 전력을 안전하고 정교한 방식으로 측정하는 데 중요한 모든 변환 회로를 생성할 수 있도록 지원합니다.

### 일반 주문 데이터

유형	STB 21.6/IH/GE WTL6/3	버전
주문 번호	<a href="#">1071010000</a>	소켓 (단자대), 플러그인 깊이: 11.1 mm, 0.00 mm, 깊이: 26.6 mm
GTIN (EAN)	4008190259211	
수량	50 ST	
유형	STB 21.6/IH/GN WTL6/3	버전
주문 번호	<a href="#">1071020000</a>	소켓 (단자대), 플러그인 깊이: 11.1 mm, 0.00 mm, 깊이: 26.6 mm
GTIN (EAN)	4008190259228	
수량	50 ST	

### 테스트 어댑터 및 테스트 소켓



테스트 어댑터와 테스트 플러그는 단자대 블록과 테스트 장비 간의 전기 결선에 사용됩니다. 이러한 방식으로 유선 상태에서 전기적 접점을 설정할 수 있으며 측정을 쉽게 수행할 수 있습니다.

### 일반 주문 데이터

유형	STB 21.6/IH/RT WTL6/3	버전
주문 번호	<a href="#">1778990000</a>	소켓 (단자대), 플러그인 깊이: 11.1 mm, 0.00 mm, 깊이: 26.6 mm
GTIN (EAN)	4032248169665	
수량	50 ST	
유형	STB 21.6/IH/SW WTL6/3	버전
주문 번호	<a href="#">1071040000</a>	소켓 (단자대), 플러그인 깊이: 11.1 mm, 0.00 mm, 깊이: 26.6 mm
GTIN (EAN)	4008190859985	
수량	50 ST	

### 액세서리

#### 부속품



전류 및 전압 변압기 배선 스프링 및 스크류 결선 기술을 특징으로 하는 당사의 개폐 테스트 단자대 블록은 전류와 전압, 전력을 안전하고 정교한 방식으로 측정하는 데 중요한 모든 변환 회로를 생성할 수 있도록 지원합니다.

#### 일반 주문 데이터

유형	STB 21.6/IH/VI WTL6/3	버전
주문 번호	<a href="#">1071030000</a>	소켓 (단자대), 플러그인 깊이: 11.1 mm, 0.00 mm, 깊이: 26.6 mm
GTIN (EAN)	4008190259235	
수량	50 ST	
유형	STB 21.6/IH/WS WTL6/3	버전
주문 번호	<a href="#">1312520000</a>	소켓 (단자대), 플러그인 깊이: 11.1 mm
GTIN (EAN)	4050118121704	
수량	50 ST	

#### 테스트 어댑터 및 테스트 소켓



테스트 어댑터와 테스트 플러그는 단자대 블록과 테스트 장비 간의 전기 결선에 사용됩니다. 이러한 방식으로 유선 상태에서 전기적 접점을 설정할 수 있으며 측정을 쉽게 수행할 수 있습니다.

#### 일반 주문 데이터

유형	STB 36.8/IH/BL WTL6/1	버전
주문 번호	<a href="#">1847790000</a>	소켓 (단자대), 플러그인 깊이: 11.1 mm, 깊이: 39.8 mm
GTIN (EAN)	4032248379149	
수량	50 ST	
유형	STB 36.8/IH/DB WTL6/1	버전
주문 번호	<a href="#">1847740000</a>	소켓 (단자대), 플러그인 깊이: 11.1 mm, 깊이: 39.8 mm
GTIN (EAN)	4032248379187	
수량	50 ST	
유형	STB 36.8/IH/GE WTL6/1	버전
주문 번호	<a href="#">1847760000</a>	소켓 (단자대), 플러그인 깊이: 11.1 mm, 깊이: 39.8 mm
GTIN (EAN)	4032248379170	
수량	50 ST	

## WTL 6 SL GWHUE

**Weidmüller Interface GmbH & Co. KG**  
 Klingenbergstraße 26  
 D-32758 Detmold  
 Germany

www.weidmueller.com

### 액세서리

#### 부속품



전류 및 전압 변압기 배선 스프링 및 스크류 결선 기술을 특징으로 하는 당사의 개폐 테스트 단자대 블록은 전류와 전압, 전력을 안전하고 정교한 방식으로 측정하는 데 중요한 모든 변환 회로를 생성할 수 있도록 지원합니다.

#### 일반 주문 데이터

유형	STB 36.8/IH/GN WTL6/1	버전	
주문 번호	<a href="#">1847770000</a>	소켓 (단자대), 플러그인 깊이: 11.1 mm, 길이: 39.8 mm	
GTIN (EAN)	4032248379163		
수량	50 ST		
유형	STB 36.8/IH/RT WTL6/1	버전	
주문 번호	<a href="#">1312540000</a>	소켓 (단자대), 플러그인 깊이: 11.1 mm, 길이: 39.8 mm	
GTIN (EAN)	4050118180992		
수량	50 ST		

#### 테스트 어댑터 및 테스트 소켓



테스트 어댑터와 테스트 플러그는 단자대 블록과 테스트 장비 간의 전기 결선에 사용됩니다. 이러한 방식으로 유선 상태에서 전기적 접점을 설정할 수 있으며 측정을 쉽게 수행할 수 있습니다.

#### 일반 주문 데이터

유형	STB 36.8/IH/SW WTL6/1	버전	
주문 번호	<a href="#">1312550000</a>	소켓 (단자대), 플러그인 깊이: 11.1 mm, 길이: 39.8 mm	
GTIN (EAN)	4050118181210		
수량	50 ST		

#### 부속품



전류 및 전압 변압기 배선 스프링 및 스크류 결선 기술을 특징으로 하는 당사의 개폐 테스트 단자대 블록은 전류와 전압, 전력을 안전하고 정교한 방식으로 측정하는 데 중요한 모든 변환 회로를 생성할 수 있도록 지원합니다.

WTL 6 SL GWHUE

Weidmüller Interface GmbH & Co. KG  
Klingenbergstraße 26  
D-32758 Detmold  
Germany

www.weidmueller.com

액세서리

일반 주문 데이터

유형	STB 36.8/IH/VI WTL6/1	버전
주문 번호	<a href="#">1847780000</a>	소켓 (단자대), 플러그인 깊이: 11.1 mm, 길이: 39.8 mm
GTIN (EAN)	4032248379156	
수량	50 ST	
유형	STB 36.8/IH/WS WTL6/1	버전
주문 번호	<a href="#">1312560000</a>	소켓 (단자대), 플러그인 깊이: 11.1 mm, 길이: 39.8 mm
GTIN (EAN)	4050118181203	
수량	50 ST	

접프바

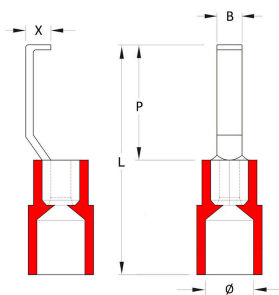


인접한 단자대에 전위를 분배 또는 증가시키는 것은 교차 연결을 통해 구현됩니다. 추가적인 결선 노력은 쉽게 피할 수 있습니다. 풀이 분리되더라도 단자대 블록의 접점 안정성은 여전히 보장됩니다. 당사의 포트폴리오는 모듈형 터미널 블록을 위한 플러그형 및 스크루형 접프바 시스템을 제공합니다.

일반 주문 데이터

유형	VH 19/6.3/4.3	버전
주문 번호	<a href="#">0318000000</a>	결선 슬리브 (단자대), 스크류, 너비: 6 mm, 높이: 6 mm, 길이: 19 mm,
GTIN (EAN)	4008190059460	극 수: 1, Cu Zn
수량	50 ST	

후크 타입 케이블 러그



절연 커넥터는 영구적이고 일관된 전기적 결선 품질을 보장합니다. 또한 이는 설치 시의 이점도 제공합니다.

일반 주문 데이터

유형	HBT 1,5 - 3,0 RT	버전
주문 번호	<a href="#">1312440000</a>	케이블 러그, 단자대 종단, 절연 케이블 커넥터, 1.5 mm², 1.5 mm² - 3 mm², 빨간색
GTIN (EAN)	4050118115055	
수량	100 ST	
유형	HBT 2,5 - 3,0 BL	버전
주문 번호	<a href="#">1312450000</a>	케이블 러그, 단자대 종단, 절연 케이블 커넥터, 2.5 mm², 2.5 mm² - 3 mm², 파란색
GTIN (EAN)	4050118115130	
수량	100 ST	
유형	HBT 6,0 - 3,0 GE	버전
주문 번호	<a href="#">1312470000</a>	케이블 러그, 단자대 종단, 절연 케이블 커넥터, 3 mm², 3 mm² - 6 mm², 노란색
GTIN (EAN)	4050118114980	
수량	100 ST	

## WTL 6 SL GWHUE

**Weidmüller Interface GmbH & Co. KG**  
 Klingenbergstraße 26  
 D-32758 Detmold  
 Germany

www.weidmueller.com

### 액세서리

유형	HBT 1,5 - 4,6 RT	버전
주문 번호	<a href="#">1233340000</a>	케이블 러그, 단자대 종단, 절연 케이블 커넥터, 1.5 mm <sup>2</sup> , 1.5 mm <sup>2</sup> - 4.6 mm <sup>2</sup> , 빨간색
GTIN (EAN)	4050118210972	
수량	100 ST	
유형	HBT 2,5 - 4,6 BL	버전
주문 번호	<a href="#">1233330000</a>	케이블 러그, 단자대 종단, 절연 케이블 커넥터, 2.5 mm <sup>2</sup> , 2.5 mm <sup>2</sup> - 4.6 mm <sup>2</sup> , 파란색
GTIN (EAN)	4050118016901	
수량	100 ST	
유형	HBT 6,0 - 4,6 GE	버전
주문 번호	<a href="#">1216230000</a>	케이블 러그, 단자대 종단, 절연 케이블 커넥터, 4.6 mm <sup>2</sup> , 4.6 mm <sup>2</sup> - 6 mm <sup>2</sup> , 노란색
GTIN (EAN)	4050118000337	
수량	100 ST	

### 블랭크



WS 마커는 W 시리즈 커넥터에 매우 적합합니다. WS 태그는 시스템 호환 덕분에 I 시리즈 및 Z 시리즈에서도 사용할 수 있습니다. 마킹 면적이 넓기 때문에 긴 문자열은 물론 여러 줄의 텍스트도 인쇄할 수 있습니다.

WS 마커는 긴 맞춤형 문자열이 포함된 라벨에 이상적입니다. 입증된 MultiCard 형식을 사용하기 때문에 PrintJet CONNECT 또는 Plotter를 사용한 인쇄가 가능합니다.

- 스트립 형태로 또는 하나씩 부착 가능
- 입증된 MultiCard 형식의 마커

맞춤 인쇄용: 귀하의 라벨링 사양에 대한 바이드물러의 라벨링 소프트웨어 M-Print PRO 또는 M-Print PRO Online(미설치)의 파일을 보내주십시오.

### 일반 주문 데이터

유형	WS 12/6.5 MC NE WS	버전
주문 번호	<a href="#">1609920000</a>	WS, 단자대 마커, 12 x 6.5 mm, 피치(mm)(P): 6.50 Weidmueller, Allen-Bradley, 흰색
GTIN (EAN)	4008190203511	
수량	540 ST	

### 마커 홀더



마커 홀더는 5 또는 5.1 mm의 피치를 갖는 표준 마커를 추가로 장착할 수 있게 해줍니다. 앵글 홀더를 옵션으로 함께 스냅하면 Klippon® Connect 모듈식 단자대의 모든 표준 마킹 채널에 장착이 가능합니다. 피팅 마커 유형은 지정 마커 홀더의 각 부속품 아래에서 찾을 수 있습니다.

### 일반 주문 데이터

유형	BZT 1 ZA WS 10/5	버전
주문 번호	<a href="#">1805520000</a>	액세서리, 마커 홀더
GTIN (EAN)	4032248270248	
수량	100 ST	

## WTL 6 SL GWHUE

**Weidmüller Interface GmbH & Co. KG**  
 Klingenbergstraße 26  
 D-32758 Detmold  
 Germany

www.weidmueller.com

### 액세서리

유형	BZT 1 WS 10/5	버전	
주문 번호	<a href="#">1805490000</a>	액세서리, 마커 홀더	
GTIN (EAN)	4032248270231		
수량	100 ST		

### 점프바



인접한 단자대에 전위를 분배 또는 증가시키는 것은 교차 연결을 통해 구현됩니다. 추가적인 결선 노력은 쉽게 피할 수 있습니다. 폴이 분리되더라도 단자대 블록의 접점 안정성은 여전히 보장됩니다. 당사의 포트폴리오는 모듈형 터미널 블록을 위한 플러그형 및 스크루형 점프바 시스템을 제공합니다.

### 일반 주문 데이터

유형	QVS 2/S SAKT1+2	버전	
주문 번호	<a href="#">0358460000</a>	점프바 (단자대), 스크류, 베이지색, 41 A, 극 수: 2, 피치(mm)(P): 12.00,	
GTIN (EAN)	4008190157937	절연: 예, 너비: 15.4 mm	
수량	20 ST		

### 부속품



전류 및 전압 변압기 배선 스프링 및 스크루 결선 기술을 특징으로 하는 당사의 개퍼 테스트 단자대 블록은 전류와 전압, 전력을 안전하고 정교한 방식으로 측정하는 데 중요한 모든 변환 회로를 생성할 수 있도록 지원합니다.

### 일반 주문 데이터

유형	QVS 2 SAKT1+2	버전	
주문 번호	<a href="#">0307300000</a>	점프바 (단자대), 스크류, 베이지색, 41 A, 극 수: 2, 피치(mm)(P): 12.00,	
GTIN (EAN)	4008190036140	절연: 예, 너비: 15.4 mm	
수량	20 ST		
유형	QVS 2/4 SAKT4	버전	
주문 번호	<a href="#">1319260000</a>	점프바 (단자대), 스크류, 주황색, 32 A, 극 수: 2, 피치(mm)(P): 12.00,	
GTIN (EAN)	4008190136512	절연: 예, 너비: 11 mm	
수량	20 ST		

## WTL 6 SL GWHUE

**Weidmüller Interface GmbH & Co. KG**  
 Klingenbergstraße 26  
 D-32758 Detmold  
 Germany

www.weidmueller.com

### 액세서리

#### 점프바



인접한 단자대에 전위를 분배 또는 증가시키는 것은 교차 연결을 통해 구현됩니다. 추가적인 결선 노력은 쉽게 피할 수 있습니다. 풀이 분리되더라도 단자대 블록의 점접 안정성은 여전히 보장됩니다. 당사의 포트폴리오는 모듈형 터미널 블록을 위한 플러그형 및 스크류형 점프바 시스템을 제공합니다.

#### 일반 주문 데이터

유형	QVS 4 SAKT1+2	버전	
주문 번호	<a href="#">0307400000</a>	점프바 (단자대), 스크류, 베이지색, 41 A, 극 수: 4, 피치(mm)(P): 12.00,	
GTIN (EAN)	4008190091941	절연: 예, 너비: 30 mm	
수량	20 ST		

#### 부속품

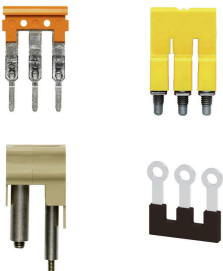


전류 및 전압 변압기 배선 스프링 및 스크류 결선 기술을 특징으로 하는 당사의 개폐 테스트 단자대 블록은 전류와 전압, 전력을 안전하고 정교한 방식으로 측정하는 데 중요한 모든 변환 회로를 생성할 수 있도록 지원합니다.

#### 일반 주문 데이터

유형	QVS 3 SAKT1+2	버전	
주문 번호	<a href="#">0329300000</a>	점프바 (단자대), 스크류, 베이지색, 41 A, 극 수: 3, 피치(mm)(P): 12.00,	
GTIN (EAN)	4008190084714	절연: 예, 너비: 22 mm	
수량	20 ST		

#### 점프바



인접한 단자대에 전위를 분배 또는 증가시키는 것은 교차 연결을 통해 구현됩니다. 추가적인 결선 노력은 쉽게 피할 수 있습니다. 풀이 분리되더라도 단자대 블록의 점접 안정성은 여전히 보장됩니다. 당사의 포트폴리오는 모듈형 터미널 블록을 위한 플러그형 및 스크류형 점프바 시스템을 제공합니다.

#### 일반 주문 데이터

유형	QVSK 2 SAKT1	버전	
주문 번호	<a href="#">1670360000</a>	점프바 (단자대), 스크류, 베이지색, 57 A, 극 수: 2, 피치(mm)(P): 12.00,	
GTIN (EAN)	4008190431242	절연: 예, 너비: 15.4 mm	
수량	20 ST		

## WTL 6 SL GWHUE

**Weidmüller Interface GmbH & Co. KG**  
 Klingenbergstraße 26  
 D-32758 Detmold  
 Germany

www.weidmueller.com

## 액세서리

### 부속품



전류 및 전압 변압기 배선 스프링 및 스크류 결선 기술을 특징으로 하는 당사의 개폐 테스트 단자대 블록은 전류와 전압, 전력을 안전하고 정교한 방식으로 측정하는 데 중요한 모든 변환 회로를 생성할 수 있도록 지원합니다.

### 일반 주문 데이터

유형	BS 25 O.IH SAKT1	버전	
주문 번호	<a href="#">0334700000</a>	장착 스크류 (단자대), 3.00 mm, 황동, 깊이: 28.7 mm, 너비: 5.5 mm,	
GTIN (EAN)	4008190118839	높이: 5.5 mm	
수량	50 ST		

### 장착 지지대



당사는 제품의 손쉬운 취급 및 보관을 위해 광범위한 장착 지원 포트폴리오를 제공합니다. 다양한 공구에서 절연 슬리브 및 다양한 나사에 이르기까지, 당사의 구성 요소는 아주 사소한 세부 사항까지 서로 일치하므로, 각 표준 및 보호 규정에 따른 조립이 용이합니다.

### 일반 주문 데이터

유형	BS 25 IH/VI SAKT1	버전	
주문 번호	<a href="#">0335800000</a>	장착 스크류 (단자대), 3.00 mm, 스틸, 황동, 깊이: 28.7 mm, 너비: 5.5 mm, 높이: 5.5 mm	
GTIN (EAN)	4008190039196		
수량	50 ST		
유형	BS 25 IH/SW SAKT1	버전	
주문 번호	<a href="#">0335200000</a>	장착 스크류 (단자대), 3.00 mm, 스틸, 황동, 깊이: 28.7 mm, 너비: 5.5 mm, 높이: 5.5 mm	
GTIN (EAN)	4008190114039		
수량	50 ST		
유형	BS 25 IH/RT SAKT1	버전	
주문 번호	<a href="#">0335500000</a>	장착 스크류 (단자대), 3.00 mm, 스틸, 황동, 깊이: 28.7 mm, 너비: 5.5 mm, 높이: 5.5 mm	
GTIN (EAN)	4008190118877		
수량	50 ST		

## WTL 6 SL GWHUE

**Weidmüller Interface GmbH & Co. KG**  
 Klingenbergstraße 26  
 D-32758 Detmold  
 Germany

www.weidmueller.com

### 액세서리

#### 부속품



전류 및 전압 변압기 배선 스프링 및 스크류 결선 기술을 특징으로 하는 당사의 개폐 테스트 단자대 블록은 전류와 전압, 전력을 안전하고 정교한 방식으로 측정하는 데 중요한 모든 변환 회로를 생성할 수 있도록 지원합니다.

#### 일반 주문 데이터

유형	BS 25 IH/GR SAKT1	버전	
주문 번호	<a href="#">0335300000</a>	장착 스크류 (단자대), 3.00 mm, 스틸, 황동, 깊이: 28.7 mm, 너비: 5.5 mm, 높이: 5.5 mm	
GTIN (EAN)	4008190136864		
수량	50 ST		

#### 장착 지지대



당사는 제품의 손쉬운 취급 및 보관을 위해 광범위한 장착 지원 포트폴리오를 제공합니다. 다양한 공구에서 절연 슬리브 및 다양한 나사에 이르기까지, 당사의 구성 요소는 아주 사소한 세부 사항까지 서로 일치하므로, 각 표준 및 보호 규정에 따른 조립이 용이합니다.

#### 일반 주문 데이터

유형	BS 25 IH/GN SAKT1	버전	
주문 번호	<a href="#">0335600000</a>	장착 스크류 (단자대), 3.00 mm, 스틸, 황동, 깊이: 28.7 mm, 너비: 5.5 mm, 높이: 5.5 mm	
GTIN (EAN)	4008190113490		
수량	50 ST		
유형	BS 25 IH/GE SAKT1	버전	
주문 번호	<a href="#">0335700000</a>	장착 스크류 (단자대), 3.00 mm, 스틸, 황동, 깊이: 28.7 mm, 너비: 5.5 mm, 높이: 5.5 mm	
GTIN (EAN)	4008190189235		
수량	50 ST		

#### 부속품



전류 및 전압 변압기 배선 스프링 및 스크류 결선 기술을 특징으로 하는 당사의 개폐 테스트 단자대 블록은 전류와 전압, 전력을 안전하고 정교한 방식으로 측정하는 데 중요한 모든 변환 회로를 생성할 수 있도록 지원합니다.

WTL 6 SL GWHUE

Weidmüller Interface GmbH & Co. KG  
 Klingenbergstraße 26  
 D-32758 Detmold  
 Germany

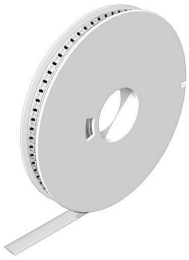
www.weidmueller.com

액세서리

일반 주문 데이터

유형	BS 25 IH/BL SAKT1	버전	
주문 번호	<a href="#">0335400000</a>	장착 스크류 (단자대), 3.00 mm, 스틸, 황동, 길이: 28.7 mm, 너비: 5.5 mm, 높이: 5.5 mm	
GTIN (EAN)	4008190086879		
수량	50 ST		

WS 12/6.5



WS/ DEK

MultiMark 단자대 마커는 2개의 구성 요소로 만들어진 혁신적 복합재를 사용합니다. 마커의 경질 하단부는 커넥터에 안전하게 고정됩니다. 표면을 탄성 소재로 마감하여 장착이 간편합니다. 특수 천공된 재질을 사용해 스트립은 간격에 발생하는 약간의 편차를 수용할 수 있도록 늘어납니다(이 편차는 늘어나는 경향이 있으며, 특히 긴 단자대 블록일 경우 그 정도가 큼). 추가 장점: 표면 재질은 탁월한 인쇄 적성으로 인해 내구성 및 내마모성이 뛰어난 라벨링을 보장합니다. 300 dpi의 인쇄 해상도로 가독성이 매우 좋은 글자를 출력합니다.

MultiMark 사용 혜택

- 바이드물러 모듈형 단자대 블록에 호환 사용 가능
- 견고하고 내구성이 우수한 인쇄
- 연속 스트립으로 설치 시간 절감
- 혁신적 복합소재 사용으로 간편한 장착
- 최적의 가독성을 위한 대형의 라벨 입력란
- 제조사 독립성으로 인한 높은 수준의 유연성

일반 주문 데이터

유형	WS 12/6.5 MM WS	버전	
주문 번호	<a href="#">2619930000</a>	WS, 단자대 마커, 12 x 6.5 mm, Weidmueller, 흰색	
GTIN (EAN)	4050118626155		
수량	600 ST		