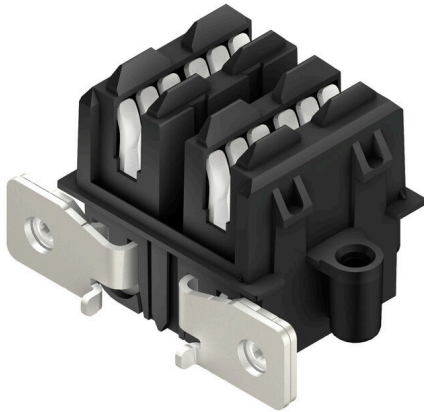


PB-CON 160 S/02/90RFSF AG BK BX

Weidmüller Interface GmbH & Co. KG
 Klingenbergstraße 26
 D-32758 Detmold
 Germany

www.weidmueller.com



- 미래 대비형 설계
- 다양한 모듈 크기
- 간편한 장치 결합
- 간편한 플러그 앤 플레이 솔루션 - 단일 장치 네트워크에서 개별 모듈의 신속한 교체
- 공구 없이 쉽고 빠른 설치
- 안전한 버스바 커넥터 잠금
- 터치 세이프(touch-safe) 구조
- 레일 시스템에 공차 보상 기능이 있어 극도의 정밀성을 기하지 않고도 패널 장착 플레이트에 장치를 손쉽게 장착할 수 있습니다
- 등록된 UL 구성요소를 사용해 UL 승인이 복잡하지 않습니다
- 일반 다축 서보 증폭기에 적합한 크기 및 기술 데이터 설계

일반 주문 데이터

버전	PCB 플러그인 커넥터, 암형 헤더, 케이블 글랜드, 피치(mm)(P): 42.50 mm, 극 수: 2, 90°, 박스
주문 번호	2594720000
유형	PB-CON 160 S/02/90RFSF AG BK BX
GTIN (EAN)	4050118607109
수량	20 items
제품 데이터	IEC: 1000 V / 160 A UL: 750 V / 160 A
패키징	박스

PB-CON 160 S/02/90RFSF AG BK BX

Weidmüller Interface GmbH & Co. KG
 Klingenbergstraße 26
 D-32758 Detmold
 Germany

www.weidmueller.com

기술 데이터

승인

승인



ROHS	준수
UL File Number Search	UL 웹사이트
인증 번호(cURus)	E196651

치수 및 중량

순중량	61.7 g
-----	--------

환경 제품 규정 준수

RoHS 준수 상태	준수, 예외 미존재
REACH SVHC	0.1 wt% 이상의 SVHC 없음

시스템 사양

결선 유형	보드 결선
PCB에 장착	케이블 글랜드
피치(mm)(P)	42.50 mm
피치(인치)(P)	1.670 "
외향 엘보	90°
극 수	2
L1(mm)	42.50 mm
L1(인치)	1.670 "
행 수	1
핀 시리즈 수량	1
DIN VDE 0470에 따른 터치 안전 보호	IP20 플러그드
보호 등급	IP20
불륨 저항	≤5 mΩ
코딩 가능	예
플러깅 힘/풀, 최대	90 N
당기는 힘 / 풀, 최대	65 N

조임 토크	토크 유형 사용 정보	하우징	
		두께	공칭 2 mm
	권장 스크류	조임 토크	최소 0.5 Nm
			최대 0.7 Nm
토크 유형 사용 정보	PCB	두께	최소 0.8 mm
			최대 3.2 mm
	권장 스크류	조임 토크	최소 1.44 Nm
			최대 1.76 Nm
		부품 번호	PB-CON SF DELTA PT 40X12
		부품 번호	PB-CON IKSC M4X8 A2

자재 데이터

절연재	PA GF	컬러 코드	검정
컬러 차트(유사)	RAL 9011	절연재 그룹	II

PB-CON 160 S/02/90RFSF AG BK BX

Weidmüller Interface GmbH & Co. KG
 Klingenbergstraße 26
 D-32758 Detmold
 Germany

www.weidmueller.com

기술 데이터

CTI(Comparative Tracking Index, 비교 추적 지수)	≥ 400
UL 94 가연성 등급	V-0
접점 표면	은도금
보관 온도, 최소	-40 °C
작동 온도, 최소	-50 °C
온도 범위, 설치, 최소	-20 °C

Moisture Level (MSL)	
접점 재질	구리 합금
플러그 접점의 레이어 구조	4...6 µm Ag
보관 온도, 최대	70 °C
작동 온도, 최대	125 °C
온도 범위, 설치, 최대	65 °C

IEC 정격데이터

표준에 따라 시험완료	IEC 60664-1, IEC 61984	정격 전류, 극 수(Tu=20°C)	160 A
정격 전류, 최대 극 수(Tu=20°C)	160 A	정격 전류, 극 수(Tu=40°C)	140 A
정격 전류, 최대 극 수(Tu=40°C)	140 A	서지 전압 클래스 정격 전압 / 오염 등급 II/2	1000 V
서지 전압 클래스 정격 전압 / 오염 등급 III/2	1000 V	서지 전압 클래스 정격 전압 / 오염 등급 III/3	800 V
서지 전압 클래스 정격 임펄스 전압 / 오염 등급 II/2	6 kV	서지 전압 클래스 정격 임펄스 전압 / 오염 등급 III/2	8 kV
서지 전압 클래스 정격 임펄스 전압 / 오염 등급 III/3	8 kV	단시간 내전류 저항	3 x 1s mit 1000 A
연면거리, 분	8 mm	최소간격, 분	5.6 mm

Rated data acc. to UL 508

Rated voltage	750 V	Rated current	160 A
Creepage distance, min.	11.2 mm	Luftstrecke, min	10.1 mm

패키징

패키징	박스	VPE 길이	301.00 mm
VPE 폭	211.00 mm	VPE 높이	52.00 mm

중요 참고 사항

IPC 준수	적합성:본 제품은 국제 공인 표준 및 기준에 따라 개발, 제조 및 납품되고, 해당 데이터 시트에 명시된 보증 특성을 준수하며 IPC-A-610 "Class 2"에 따른 디자인 특성을 충족합니다. 본 제품에 대한 추가 클레임은 요청 시 검토할 수 있습니다.
참고 사항	<ul style="list-style-type: none"> • Additional variants on request • IEC-rated current is based on 20 °C ambiente temperature, further values see derating curve • UL508-rated current based on 65 °C ambiente temperature and max. 20 devices • Rated data refer only to the component itself. Clearance and creepage distances to other components are to be designed in accordance with the relevant application standards. • In accordance with IEC 61984, OMNIMATE-connectors are connectors without breaking capacity (COC). During designated use, connectors are not allowed to be engaged or disengaged when live or under load • Long term storage of the product with average temperature of 50 °C and maximum humidity 70%, 36 months

분류

ETIM 8.0	EC002637	ETIM 9.0	EC002637
ETIM 10.0	EC002637	ECLASS 14.0	27-46-02-01
ECLASS 15.0	27-46-02-01		

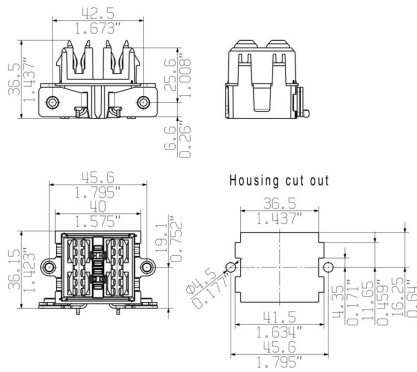
PB-CON 160 S/02/90RFSF AG BK BX

Weidmüller Interface GmbH & Co. KG
 Klingenbergstraße 26
 D-32758 Detmold
 Germany

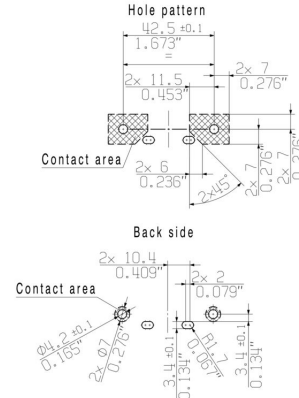
도면

www.weidmueller.com

Dimensional drawing



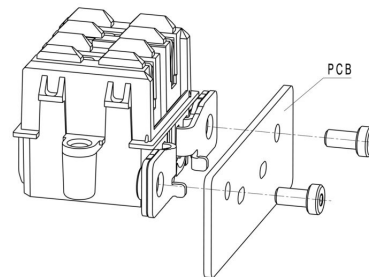
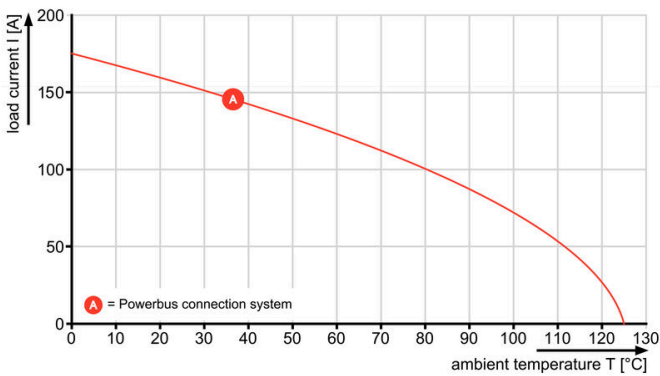
Dimensional drawing



Graph

응용 분야

PB-CON160 - PB-FEED/LINK 160



응용 분야

응용 분야

