

CABTITE CGS M20 BK

Weidmüller Interface GmbH & Co. KG
 Klingenbergstraße 26
 D-32758 Detmold
 Germany

www.weidmueller.com



메트릭 규격 M20~M36 관통 구멍을 위해 Cabtite 케이블 인입 시스템은 케이블의 플러그 유무에 관계 없이 분리형 케이블 글랜드를 제공합니다. 유지 보수 또는 시스템 변경시 직경 2~35mm의 선조립 케이블을 패널이나 인클로저에 신속하고 안전하게 삽입할 수 있습니다. DIN EN 60529에 따른 신뢰도 높은 IP66 실링과 절대적으로 안전한 장착(DIN EN 62444 규격 스트레인 릴리프)는 웨이브 컷이 적용된 슬롯형 실링 요소를 케이블에 장착한 후 케이블 글랜드를 2등분한 두 개 중 하나에 삽입함으로써 보장됩니다. 분리형 시스템 인클로저를 채용하여 간편하고 신속한 설치를 보장합니다. 실링 요소를 삽입한 후, 케이블 글랜드의 2등분한 부분은 간편하게 끼워 연결됩니다. 패널 내부의 분리 가능한 잠금너트는 신뢰할 수 있고 안전한 고정을 보장합니다.

일반 주문 데이터

버전	분리형 케이블 글랜드, Cabtite (케이블 인입 시스템), 폴리아미드, 유리 섬유 강화, 질은 검정색, 높이: 23.7 mm, M 20, -40 °C...120 °C, IP66
주문 번호	2584200000
유형	CABTITE CGS M20 BK
GTIN (EAN)	4050118616576
수량	10 items

CABTITE CGS M20 BK

Weidmüller Interface GmbH & Co. KG
 Klingenbergstraße 26
 D-32758 Detmold
 Germany

www.weidmueller.com

기술 데이터

승인

승인



ROHS 준수

치수 및 중량

길이	38.7 mm	길이 (인치)	1.5236 inch
높이	23.7 mm	높이 (인치)	0.9331 inch
너비	40 mm	폭 (인치)	1.5748 inch
길이	38.7 mm	길이 (인치)	1.5236 inch
순중량	11.05 g		

온도

작동 온도 -40 °C...120 °C

환경 제품 규정 준수

RoHS 준수 상태 준수, 예외 미존재
 REACH SVHC 0.1 wt% 이상의 SVHC 없음

일반 정보

조임 토크, 최대	4 Nm	조임 토크, 최소	3.8 Nm
실리콘	아니요	UL 94 가연성 등급	V-0
나사산 피치	1.5 mm	할로겐	아니요
AF 크기 1	38 mm	AF 크기 2	28 mm
보호 등급	IP66	기본 재질	폴리아미드, 유리 섬유 강화
실링	TPE	외부 스레드	M 20
나사선 길이	15 mm	개구부 지름	20 mm
실링 요소	1개의 소형 실링 요소		

분류

ETIM 8.0	EC000441	ETIM 9.0	EC000441
ETIM 10.0	EC000441	ECLASS 14.0	27-14-08-01
ECLASS 15.0	27-14-08-01		

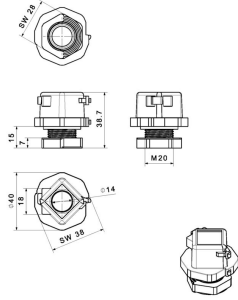
CABTITE CGS M20 BK

Weidmüller Interface GmbH & Co. KG
Klingenbergstraße 26
D-32758 Detmold
Germany

www.weidmueller.com

도면

치수 도면



CABTITE CGS M20 BK

Weidmüller Interface GmbH & Co. KG
Klingenbergstraße 26
D-32758 Detmold
Germany

액세서리

www.weidmueller.com

SE 소형 20x20mm 회색



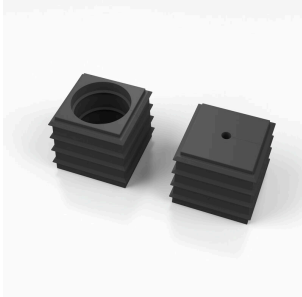
Cabtite는 케이블 직경에 구애받지 않고 언제나 적합한 실 인서트를 제공합니다. 실링 요소는 원뿔 형태로 되어 있어 기존에 배치되어 있는 스냅인 방식을 그리드 인레이를 안에서 밖으로 쉽게 밀어낼 수 있습니다. 중간 공간을 확실하게 밀봉해 주고 DIN EN 62444에 따라 스트레인 해소 기능을 제공합니다. 실 인서트는 프레임과 함께 IP 66 등급의 보호를 제공합니다. 웨이브 절삭 가공된 슬롯형 디자인으로 인해 선조립 케이블에 특히 적합합니다.

- 블랙 실 인서트는 특히 높은 작동 온도 용도로 설계되었으며 화재 안전 등급 UL 94 HB를 제공합니다.
- 그레이 실링 요소는 화재 안전 등급 UL 94 V0 적합 제품으로 철도 산업 요건을 충족합니다.
- 여러 개의 인서트를 사용하여 2개 이상의 케이블은 물론 특수 케이블이 실링 요소를 관통하게 할 수 있습니다.

일반 주문 데이터

유형	CABTITE BSE SML GY	버전
주문 번호	2583350000	실링 요소, Cabtite (케이블 인입 시스템), TPE, 밝은 회색, 높이: 20.3 mm, 너비: 20.3 mm, 깊이: 17.7 mm, -40 °C...90 °C, IP66
GTIN (EAN)	4050118615609	
수량	10 ST	
유형	CABTITE SE 5-6 SML GY	버전
주문 번호	2583450000	실링 요소, Cabtite (케이블 인입 시스템), TPE, 밝은 회색, 높이: 20.3 mm, 너비: 20.3 mm, 깊이: 17.7 mm, -40 °C...90 °C, IP66
GTIN (EAN)	4050118616538	
수량	10 ST	
유형	CABTITE SE 6-7 SML GY	버전
주문 번호	2583460000	실링 요소, Cabtite (케이블 인입 시스템), TPE, 밝은 회색, 높이: 20.3 mm, 너비: 20.3 mm, 깊이: 17.7 mm, -40 °C...90 °C, IP66
GTIN (EAN)	4050118616668	
수량	10 ST	
유형	CABTITE SE 2/5-6 SML GY	버전
주문 번호	2584890000	실링 요소, Cabtite (케이블 인입 시스템), TPE, 밝은 회색, 높이: 20.3 mm, 너비: 20.3 mm, 깊이: 17.7 mm, -40 °C...90 °C, IP66
GTIN (EAN)	4050118616781	
수량	10 ST	

SE 소형 20x20mm 검정



Cabtite는 케이블 직경에 구애받지 않고 언제나 적합한 실 인서트를 제공합니다. 실링 요소는 원뿔 형태로 되어 있어 기존에 배치되어 있는 스냅인 방식을 그리드 인레이를 안에서 밖으로 쉽게 밀어낼 수 있습니다. 중간 공간을 확실하게 밀봉해 주고 DIN EN 62444에 따라 스트레인 해소 기능을 제공합니다. 실 인서트는 프레임과 함께 IP 66 등급의 보호를 제공합니다. 웨이브 절삭 가공된 슬롯형 디자인으로 인해 선조립 케이블에 특히 적합합니다.

- 블랙 실 인서트는 특히 높은 작동 온도 용도로 설계되었으며 화재 안전 등급 UL 94 HB를 제공합니다.
- 그레이 실링 요소는 화재 안전 등급 UL 94 V0 적합 제품으로 철도 산업 요건을 충족합니다.
- 여러 개의 인서트를 사용하여 2개 이상의 케이블은 물론 특수 케이블이 실링 요소를 관통하게 할 수 있습니다.

CABTITE CGS M20 BK

Weidmüller Interface GmbH & Co. KG
 Klingenbergstraße 26
 D-32758 Detmold
 Germany

www.weidmueller.com

액세서리

일반 주문 데이터

유형	CABTITE BSE SML BK	버전
주문 번호	2584790000	실링 요소, Cabtite (케이블 인입 시스템), TPE, 질은 검정색, 높이: 20.3 mm, 너비: 20.3 mm, 깊이: 17.7 mm, -40 °C...120 °C, IP66
GTIN (EAN)	4050118616057	
수량	10 ST	
유형	CABTITE SE 7-8 SML BK	버전
주문 번호	2584670000	실링 요소, Cabtite (케이블 인입 시스템), TPE, 질은 검정색, 높이: 20.3 mm, 너비: 20.3 mm, 깊이: 17.7 mm, -40 °C...120 °C, IP66
GTIN (EAN)	4050118616989	
수량	10 ST	
유형	CABTITE SE 9-10 SML BK	버전
주문 번호	2584080000	실링 요소, Cabtite (케이블 인입 시스템), TPE, 질은 검정색, 높이: 20.3 mm, 너비: 20.3 mm, 깊이: 17.7 mm, -40 °C...120 °C, IP66
GTIN (EAN)	4050118616309	
수량	10 ST	
유형	CABTITE SE 4/4-5 SML BK	버전
주문 번호	2583560000	실링 요소, Cabtite (케이블 인입 시스템), TPE, 질은 검정색, 높이: 20.3 mm, 너비: 20.3 mm, 깊이: 17.7 mm, -40 °C...120 °C, IP66
GTIN (EAN)	4050118616897	
수량	10 ST	

블랭킹 플러그

블랭킹 플러그는 실링 요소에서 불필요한 케이블 통로를 안전하게 막아 두는 데 사용됩니다.



일반 주문 데이터

유형	CABTITE BP 5MM PA	버전
주문 번호	2652330000	Blind plug, Cabtite (케이블 인입 시스템), 폴리아미드, 흰색, 높이: 12 mm, 너비: 5 mm, 깊이: 12 mm, -40 °C...120 °C, IP66
GTIN (EAN)	4050118661835	
수량	25 ST	
유형	CABTITE BP 6MM PA	버전
주문 번호	2652340000	Blind plug, Cabtite (케이블 인입 시스템), 폴리아미드, 흰색, 높이: 16 mm, 너비: 6 mm, 깊이: 16 mm, -40 °C...120 °C, IP66
GTIN (EAN)	4050118661842	
수량	25 ST	
유형	CABTITE BP 7MM PA	버전
주문 번호	2652350000	Blind plug, Cabtite (케이블 인입 시스템), 폴리아미드, 흰색, 높이: 16 mm, 너비: 7 mm, 깊이: 16 mm, -40 °C...120 °C, IP66
GTIN (EAN)	4050118662450	
수량	25 ST	
유형	CABTITE BP 8MM PA	버전
주문 번호	2652360000	Blind plug, Cabtite (케이블 인입 시스템), 폴리아미드, 흰색, 높이: 16 mm, 너비: 8 mm, 깊이: 16 mm, -40 °C...120 °C, IP66
GTIN (EAN)	4050118662467	
수량	25 ST	
유형	CABTITE BP 9MM PA	버전
주문 번호	2652370000	Blind plug, Cabtite (케이블 인입 시스템), 폴리아미드, 흰색, 높이: 16 mm, 너비: 9 mm, 깊이: 16 mm, -40 °C...120 °C, IP66
GTIN (EAN)	4050118662474	
수량	25 ST	

CABTITE CGS M20 BK

Weidmüller Interface GmbH & Co. KG
 Klingenbergstraße 26
 D-32758 Detmold
 Germany

www.weidmueller.com

액세서리

유형	CABTITE BP 10MM PA	버전	
주문 번호	2652380000	Blind plug, Cabtite (케이블 인입 시스템), 폴리아미드, 흰색, 높이: 16 mm, 너비: 10 mm, 깊이: 16 mm, -40 °C...120 °C, IP66	
GTIN (EAN)	4050118662481		
수량	25 ST		

메트릭 케이블 글랜드용 원형 분할 스탬프



바이드물러의 펀칭공구는 전기 캐비닛에 컷아웃을 만들 때 사용할 수 있는 최적의 솔루션입니다!

- PG 케이블 글랜드
- M 케이블 글랜드
- 특수 케이블 글랜드

Not suitable for stainless steel!

일반 주문 데이터

유형	KOS PG 13/M20	버전	
주문 번호	9204950000	Sheet holes	
GTIN (EAN)	4032248694181		
수량	1 ST		

Cabtite - 분리형 케이블 글랜드



메트릭 규격 M20~M36 관통 구멍을 위해 Cabtite 케이블 인입 시스템은 케이블의 플러그 유무에 관계 없이 분리형 케이블 글랜드를 제공합니다. 유지 보수 또는 시스템 변경시 직경 2~35mm의 선조립 케이블을 패널이나 인클로저에 신속하고 안전하게 삽입할 수 있습니다. DIN EN 60529에 따른 신뢰도 높은 IP66 실링과 절대적으로 안전한 장착(DIN EN 62444 규격 스트레인 릴리프)는 웨이브 컷이 적용된 슬롯형 실링 요소를 케이블에 장착한 후 케이블 글랜드를 2등분한 두 개 중 하나에 삽입함으로써 보장됩니다. 분리형 시스템 인클로저를 채용하여 간편하고 신속한 설치를 보장합니다. 실링 요소를 삽입한 후, 케이블 글랜드의 2등분한 부분은 간편하게 끼워 연결됩니다. 패널 내부의 분리 가능한 잠금너트는 신뢰할 수 있고 안전한 고정을 보장합니다.

일반 주문 데이터

유형	CABTITE LNS M20 BK	버전	
주문 번호	2584110000	분리형 잠금너트, Cabtite (케이블 인입 시스템), 폴리아미드, 유리 섬유 강화, 질은 검정색, 높이: 28 mm, 너비: 28 mm, 깊이: 7 mm, -40 °C...120 °C	
GTIN (EAN)	4050118616408		
수량	10 ST		