



메트릭 규격 M20~M36 관통 구멍을 위해 Cabtite 케이블 인입 시스템은 케이블의 플러그 유무에 관계 없이 분리형 케이블 글랜드를 제공합니다. 유지 보수 또는 시스템 변경시 직경 2~35mm의 선조립 케이블을 패널이나 인클로저에 신속하고 안전하게 삽입할 수 있습니다. DIN EN 60529에 따른 신뢰도 높은 IP66 실링과 절대적으로 안전한 장착(DIN EN 62444 규격 스트레인 릴리프)는 웨이브 컷이 적용된 슬롯형 실링 요소를 케이블에 장착한 후 케이블 글랜드를 2등분한 두 개 중 하나에 삽입함으로써 보장됩니다. 분리형 시스템 인클로저를 채용하여 간편하고 신속한 설치를 보장합니다. 실링 요소를 삽입한 후, 케이블 글랜드의 2등분한 부분은 간편하게 끼워 연결됩니다. 패널 내부의 분리 가능한 잠금너트는 신뢰할 수 있고 안전한 고정을 보장합니다.

### 일반 주문 데이터

버전	분리형 케이블 글랜드, Cabtite (케이블 인입 시스템), 폴리아미드, 유리 섬유 강화, 질은 검정색, 높이: 24.7 mm, M 63, -40 °C...120 °C, IP66
주문 번호	<a href="#">2584120000</a>
유형	CABTITE CGS M63 BK
GTIN (EAN)	4050118617238
수량	5 items

기술 데이터

승인

승인



ROHS

준수

치수 및 중량

길이	39.7 mm	길이 (인치)	1.563 inch
높이	24.7 mm	높이 (인치)	0.9724 inch
너비	72 mm	폭 (인치)	2.8346 inch
길이	39.7 mm	길이 (인치)	1.563 inch
순중량	43.5 g		

온도

작동 온도

-40 °C...120 °C

환경 제품 규정 준수

RoHS 준수 상태	준수, 예외 미존재
REACH SVHC	0.1 wt% 이상의 SVHC 없음

일반 정보

조임 토크, 최대	7 Nm	조임 토크, 최소	6.8 Nm
실리콘	아니요	UL 94 가연성 등급	V-0
나사산 피치	1.5 mm	할로겐	아니요
AF 크기 1	68 mm	AF 크기 2	82 mm
보호 등급	IP66	기본 재질	폴리아미드, 유리 섬유 강화
실링	TPE	외부 스레드	M 63
나사선 길이	15 mm	개구부 지름	63 mm
실링 요소	대형 실링 요소 1개 또는 소형 실링 요소 4개		

분류

ETIM 8.0	EC000441	ETIM 9.0	EC000441
ETIM 10.0	EC000441	ECLASS 14.0	27-14-08-01
ECLASS 15.0	27-14-08-01		

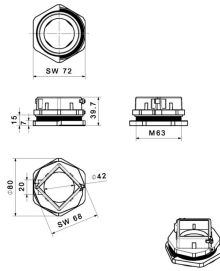
**CABTITE CGS M63 BK**

**Weidmüller Interface GmbH & Co. KG**  
Klingenbergstraße 26  
D-32758 Detmold  
Germany

[www.weidmueller.com](http://www.weidmueller.com)

도면

치수 도면



## 액세서리

### 인레이

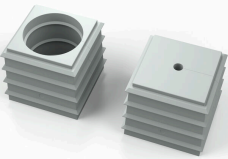


플러그형 클릭 인레이를 채움하여 프레임의 개구부를 소형 또는 대형 실링 요소와 함께 사용하는 요건에 맞춰 구성할 수 있습니다. "찰칵"하는 소리로 올바른 설치 여부를 확인해줍니다. 이는 Cabtite 케이블 인입 시스템이 다양한 요건(케이블, 컨덕터, 호스, 공압식/유압식 라인)에 따라 여러 방식으로 구성될 수 있다는 것을 의미합니다.

### 일반 주문 데이터

유형	CABTITE GI X BK	버전
주문 번호	<a href="#">2584290000</a>	인레이, Cabtite (케이블 인입 시스템), 폴리아미드, 유리 섬유 강화, 질은
GTIN (EAN)	4050118616439	검정색, 높이: 44 mm, 너비: 44 mm, 깊이: 17.5 mm, -40 °C...120 °C,
수량	5 ST	IP66

### SE 소형 20x20mm 회색



Cabtite는 케이블 직경에 구애받지 않고 언제나 적합한 실 인서트를 제공합니다. 실링 요소는 원뿔 형태로 되어 있어 기존에 배치되어 있는 스냅인 방식을 그리드 인레이를 안에서 밖으로 쉽게 밀어낼 수 있습니다. 중간 공간을 확실하게 밀봉해 주고 DIN EN 62444에 따라 스트레인 해소 기능을 제공합니다. 실 인서트는 프레임과 함께 IP 66 등급의 보호를 제공합니다. 웨이브 절삭 가공된 슬롯형 디자인으로 인해 선조립 케이블에 특히 적합합니다.

- 블랙 실 인서트는 특히 높은 작동 온도 용도로 설계되었으며 화재 안전 등급 UL 94 HB를 제공합니다.
- 그레이 실링 요소는 화재 안전 등급 UL 94 V0 적합 제품으로 철도 산업 요건을 충족합니다.
- 여러 개의 인서트를 사용하여 2개 이상의 케이블은 물론 특수 케이블이 실링 요소를 관통하게 할 수 있습니다.

### 일반 주문 데이터

유형	CABTITE BSE SML GY	버전
주문 번호	<a href="#">2583350000</a>	실링 요소, Cabtite (케이블 인입 시스템), TPE, 밝은 회색, 높이: 20.3 mm, 너비: 20.3 mm, 깊이: 17.7 mm, -40 °C...90 °C, IP66
GTIN (EAN)	4050118615609	
수량	10 ST	
유형	CABTITE SE 5-6 SML GY	버전
주문 번호	<a href="#">2583450000</a>	실링 요소, Cabtite (케이블 인입 시스템), TPE, 밝은 회색, 높이: 20.3 mm, 너비: 20.3 mm, 깊이: 17.7 mm, -40 °C...90 °C, IP66
GTIN (EAN)	4050118616538	
수량	10 ST	
유형	CABTITE SE 6-7 SML GY	버전
주문 번호	<a href="#">2583460000</a>	실링 요소, Cabtite (케이블 인입 시스템), TPE, 밝은 회색, 높이: 20.3 mm, 너비: 20.3 mm, 깊이: 17.7 mm, -40 °C...90 °C, IP66
GTIN (EAN)	4050118616668	
수량	10 ST	
유형	CABTITE SE 2/5-6 SML GY	버전
주문 번호	<a href="#">2584890000</a>	실링 요소, Cabtite (케이블 인입 시스템), TPE, 밝은 회색, 높이: 20.3 mm, 너비: 20.3 mm, 깊이: 17.7 mm, -40 °C...90 °C, IP66
GTIN (EAN)	4050118616781	
수량	10 ST	

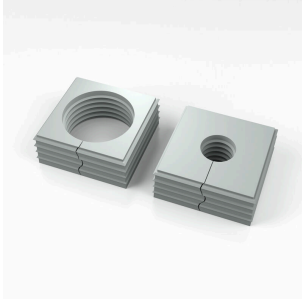
## CABTITE CGS M63 BK

**Weidmüller Interface GmbH & Co. KG**  
Klingenbergstraße 26  
D-32758 Detmold  
Germany

www.weidmueller.com

## 액세서리

### SE 대형 40x40mm 회색



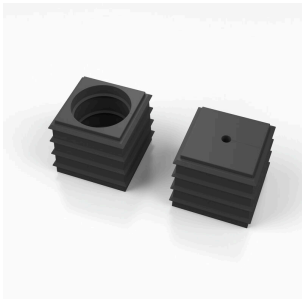
Cabtite는 케이블 직경에 구애받지 않고 언제나 적합한 실 인서트를 제공합니다.  
씰링 요소는 원뿔 형태로 되어 있어 기존에 배치되어 있는 스냅인 방식을 그리드 인레이를 안에서 밖으로 쉽게 밀어낼 수 있습니다. 중간 공간을 확실하게 밀봉해 주고 DIN EN 62444에 따라 스트레인 해소 기능을 제공합니다. 실 인서트는 프레임과 함께 IP 66 등급의 보호를 제공합니다. 웨이브 절삭 가공된 슬롯형 디자인으로 인해 선조립 케이블에 특히 적합합니다.

- 블랙 실 인서트는 특히 높은 작동 온도 용도로 설계되었으며 화재 안전 등급 UL 94 HB를 제공합니다.
- 그레이 씰링 요소는 화재 안전 등급 UL 94 V0 적합 제품으로 철도 산업 요건을 충족합니다.
- 여러 개의 인서트를 사용하여 2개 이상의 케이블은 물론 특수 케이블이 씰링 요소를 관통하게 할 수 있습니다.

### 일반 주문 데이터

유형	CABTITE BSE LRG GY	버전
주문 번호	<a href="#">2584520000</a>	실링 요소, Cabtite (케이블 인입 시스템), TPE, 밝은 회색, 높이: 42.8 mm, 너비: 42.8 mm, 깊이: 17.7 mm, -40 °C...90 °C, IP66
GTIN (EAN)	4050118616330	
수량	10 ST	
유형	CABTITE SE 19-20 LRG GY	버전
주문 번호	<a href="#">2584460000</a>	실링 요소, Cabtite (케이블 인입 시스템), TPE, 밝은 회색, 높이: 42.8 mm, 너비: 42.8 mm, 깊이: 17.7 mm, -40 °C...90 °C, IP66
GTIN (EAN)	4050118616491	
수량	10 ST	

### SE 소형 20x20mm 검정



Cabtite는 케이블 직경에 구애받지 않고 언제나 적합한 실 인서트를 제공합니다.  
씰링 요소는 원뿔 형태로 되어 있어 기존에 배치되어 있는 스냅인 방식을 그리드 인레이를 안에서 밖으로 쉽게 밀어낼 수 있습니다. 중간 공간을 확실하게 밀봉해 주고 DIN EN 62444에 따라 스트레인 해소 기능을 제공합니다. 실 인서트는 프레임과 함께 IP 66 등급의 보호를 제공합니다. 웨이브 절삭 가공된 슬롯형 디자인으로 인해 선조립 케이블에 특히 적합합니다.

- 블랙 실 인서트는 특히 높은 작동 온도 용도로 설계되었으며 화재 안전 등급 UL 94 HB를 제공합니다.
- 그레이 씰링 요소는 화재 안전 등급 UL 94 V0 적합 제품으로 철도 산업 요건을 충족합니다.
- 여러 개의 인서트를 사용하여 2개 이상의 케이블은 물론 특수 케이블이 씰링 요소를 관통하게 할 수 있습니다.

### 일반 주문 데이터

유형	CABTITE BSE SML BK	버전
주문 번호	<a href="#">2584790000</a>	실링 요소, Cabtite (케이블 인입 시스템), TPE, 짙은 검정색, 높이: 20.3 mm, 너비: 20.3 mm, 깊이: 17.7 mm, -40 °C...120 °C, IP66
GTIN (EAN)	4050118616057	
수량	10 ST	
유형	CABTITE SE 7-8 SML BK	버전
주문 번호	<a href="#">2584670000</a>	실링 요소, Cabtite (케이블 인입 시스템), TPE, 짙은 검정색, 높이: 20.3 mm, 너비: 20.3 mm, 깊이: 17.7 mm, -40 °C...120 °C, IP66
GTIN (EAN)	4050118616989	
수량	10 ST	

## CABTITE CGS M63 BK

**Weidmüller Interface GmbH & Co. KG**  
Klingenbergstraße 26  
D-32758 Detmold  
Germany

www.weidmueller.com

## 액세서리

유형	CABTITE SE 9-10 SML BK	버전
주문 번호	<a href="#">2584080000</a>	실링 요소, Cabtite (케이블 인입 시스템), TPE, 질은 검정색, 높이: 20.3 mm, 너비: 20.3 mm, 깊이: 17.7 mm, -40 °C...120 °C, IP66
GTIN (EAN)	4050118616309	
수량	10 ST	
유형	CABTITE SE 4/4-5 SML BK	버전
주문 번호	<a href="#">2583560000</a>	실링 요소, Cabtite (케이블 인입 시스템), TPE, 질은 검정색, 높이: 20.3 mm, 너비: 20.3 mm, 깊이: 17.7 mm, -40 °C...120 °C, IP66
GTIN (EAN)	4050118616897	
수량	10 ST	

## SE 대형 40x40mm 검정



Cabtite는 케이블 직경에 구애받지 않고 언제나 적합한 실 인서트를 제공합니다.  
실링 요소는 원뿔 형태로 되어 있어 기존에 배치되어 있는 스냅인 방식을 그리드 인레이를 안에서 밖으로 쉽게 밀어낼 수 있습니다. 중간 공간을 확실하게 밀봉해 주고 DIN EN 62444에 따라 스트레인 해소 기능을 제공합니다. 실 인서트는 프레임과 함께 IP 66 등급의 보호를 제공합니다. 웨이브 절삭 가공된 슬롯형 디자인으로 인해 선조립 케이블에 특히 적합합니다.

- 블랙 실 인서트는 특히 높은 작동 온도 용도로 설계되었으며 화재 안전 등급 UL 94 HB를 제공합니다.
- 그레이 실링 요소는 화재 안전 등급 UL 94 V0 적합 제품으로 철도 산업 요건을 충족합니다.
- 여러 개의 인서트를 사용하여 2개 이상의 케이블은 물론 특수 케이블이 실링 요소를 관통하게 할 수 있습니다.

## 일반 주문 데이터

유형	CABTITE BSE LRG BK	버전
주문 번호	<a href="#">2583900000</a>	실링 요소, Cabtite (케이블 인입 시스템), TPE, 질은 검정색, 높이: 42.8 mm, 너비: 42.8 mm, 깊이: 17.7 mm, -40 °C...120 °C, IP66
GTIN (EAN)	4050118616378	
수량	10 ST	
유형	CABTITE CSE 7-24 LRG BK	버전
주문 번호	<a href="#">2583500000</a>	실링 요소, Cabtite (케이블 인입 시스템), TPE, 질은 검정색, 높이: 42.8 mm, 너비: 42.8 mm, 깊이: 63 mm, -40 °C...120 °C, IP66
GTIN (EAN)	4050118615975	
수량	10 ST	

## 블랭킹 플러그

블랭킹 플러그는 실링 요소에서 불필요한 케이블 통로를 안전하게 막아 두는 데 사용됩니다.



## 일반 주문 데이터

유형	CABTITE BP 5MM PA	버전
주문 번호	<a href="#">2652330000</a>	Blind plug, Cabtite (케이블 인입 시스템), 폴리아미드, 흰색, 높이: 12 mm, 너비: 5 mm, 깊이: 12 mm, -40 °C...120 °C, IP66
GTIN (EAN)	4050118661835	
수량	25 ST	

## CABTITE CGS M63 BK

**Weidmüller Interface GmbH & Co. KG**  
Klingenbergstraße 26  
D-32758 Detmold  
Germany

www.weidmueller.com

## 액세서리

유형	CABTITE BP 6MM PA	버전
주문 번호	<a href="#">2652340000</a>	Blind plug, Cabtite (케이블 인입 시스템), 폴리아미드, 흰색, 높이: 16 mm, 너비: 6 mm, 깊이: 16 mm, -40 °C...120 °C, IP66
GTIN (EAN)	4050118661842	
수량	25 ST	
유형	CABTITE BP 7MM PA	버전
주문 번호	<a href="#">2652350000</a>	Blind plug, Cabtite (케이블 인입 시스템), 폴리아미드, 흰색, 높이: 16 mm, 너비: 7 mm, 깊이: 16 mm, -40 °C...120 °C, IP66
GTIN (EAN)	4050118662450	
수량	25 ST	
유형	CABTITE BP 8MM PA	버전
주문 번호	<a href="#">2652360000</a>	Blind plug, Cabtite (케이블 인입 시스템), 폴리아미드, 흰색, 높이: 16 mm, 너비: 8 mm, 깊이: 16 mm, -40 °C...120 °C, IP66
GTIN (EAN)	4050118662467	
수량	25 ST	
유형	CABTITE BP 9MM PA	버전
주문 번호	<a href="#">2652370000</a>	Blind plug, Cabtite (케이블 인입 시스템), 폴리아미드, 흰색, 높이: 16 mm, 너비: 9 mm, 깊이: 16 mm, -40 °C...120 °C, IP66
GTIN (EAN)	4050118662474	
수량	25 ST	
유형	CABTITE BP 10MM PA	버전
주문 번호	<a href="#">2652380000</a>	Blind plug, Cabtite (케이블 인입 시스템), 폴리아미드, 흰색, 높이: 16 mm, 너비: 10 mm, 깊이: 16 mm, -40 °C...120 °C, IP66
GTIN (EAN)	4050118662481	
수량	25 ST	

## 메트릭 케이블 글랜드용 원형 분할 스탬프



바이드물러의 펀칭공구는 전기 캐비닛에 컷아웃을 만들 때 사용할 수 있는 최적의 솔루션입니다!

- PG 케이블 글랜드
- M 케이블 글랜드
- 특수 케이블 글랜드

Not suitable for stainless steel!

## 일반 주문 데이터

유형	KOS-M63	버전
주문 번호	<a href="#">1548400000</a>	Sheet holes
GTIN (EAN)	4050118354027	
수량	1 ST	

### 액세서리

#### Cabtite - 분리형 케이블 글랜드



메트릭 규격 M20~M36 관통 구멍을 위해 Cabtite 케이블 인입 시스템은 케이블의 플러그 유무에 관계 없이 분리형 케이블 글랜드를 제공합니다. 유지 보수 또는 시스템 변경시 직경 2~35mm의 선조립 케이블을 패널이나 인클로저에 신속하고 안전하게 삽입할 수 있습니다. DIN EN 60529에 따른 신뢰도 높은 IP66 실링과 절대적으로 안전한 장착(DIN EN 62444 규격 스트레인 릴리프)는 웨이브 컷이 적용된 슬롯형 실링 요소를 케이블에 장착한 후 케이블 글랜드를 2등분한 두 개 중 하나에 삽입함으로써 보장됩니다. 분리형 시스템 인클로저를 채용하여 간편하고 신속한 설치를 보장합니다. 실링 요소를 삽입한 후, 케이블 글랜드의 2등분한 부분은 간편하게 끼워 연결됩니다. 패널 내부의 분리 가능한 잠금너트는 신뢰할 수 있고 안전한 고정을 보장합니다.

#### 일반 주문 데이터

유형	CABTITE LNS M63 BK	버전
주문 번호	<a href="#">2584010000</a>	분리형 잠금너트, Cabtite (케이블 인입 시스템), 폴리아미드, 유리 섬유
GTIN (EAN)	4050118617245	강화, 질은 검정색, 높이: 72 mm, 너비: 72 mm, 깊이: 7 mm, -40 °C...
수량	5 ST	120 °C