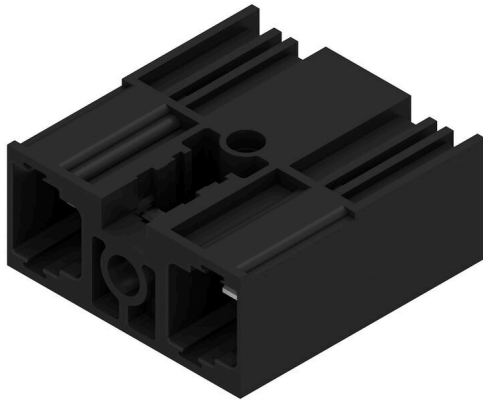


**SU 10.16HP/02/90MF2 3.5AG BK BX**

**Weidmüller Interface GmbH & Co. KG**  
 Klingenbergstraße 26  
 D-32758 Detmold  
 Germany

www.weidmueller.com

제품 이미지



단층, 고전류 수형 헤더, 풀 손실이 없거나 공구 없이 빠른 잠금을 위한 특허 받은 플랜지를 사용한 병렬 장착용. 잘못된 결선을 방지하는 짝을 이루는 형태 덕분에 실현된 최대의 결선 및 작동 신뢰성과 특유의 다양한 코딩, 플랜지의 추가 조임. 3.5 mm 핀 길이는 웨이브 솔더링에 최적화되어 있으며, 플러그인 방향은 솔더 핀에 대해 90°입니다.

일반 주문 데이터

|            |   |
|------------|---|
| 버전         | PCB 플러그인 커넥터, 수형 헤더, 파쇄 축, 스크류 플랜지, THT 용접 결선, 10.16 mm, 극 수: 2, 90°, 솔더 핀 길이(l): 3.5 mm, 은도금, 검정, 박스 |
| 주문 번호      | <a href="#">2580340000</a>  |
| 유형         | SU 10.16HP/02/90MF2 3.5AG BK BX   |
| GTIN (EAN) | 4050118589504   |
| 수량         | 60 items  |
| 제품 데이터     | IEC: 1000 V / 78.3 A<br>UL: 300 V / 60 A  |
| 패키징        | 박스  |

**SU 10.16HP/02/90MF2 3.5AG BK BX**

**Weidmüller Interface GmbH & Co. KG**  
 Klingenbergstraße 26  
 D-32758 Detmold  
 Germany

www.weidmueller.com

기술 데이터

승인

승인



ROHS 준수

치수 및 중량

순중량 10.63 g

환경 제품 규정 준수

RoHS 준수 상태 준수, 예외 미존재  
 REACH SVHC 0.1 wt% 이상의 SVHC 없음

시스템 사양

|                             |                                 |
|-----------------------------|---------------------------------|
| 제품군                         | OMNIMATE 파워 - 시리즈 BU/SU 10.16HP |
| 결선 유형                       | 보드 결선                           |
| PCB에 장착                     | THT 용접 결선                       |
| 피치(mm)(P)                   | 10.16 mm                        |
| 피치(인치)(P)                   | 0.400 "                         |
| 외향 엘보                       | 90°                             |
| 극 수                         | 2                               |
| 플랫 용접 핀 수                   | 3                               |
| 솔더 핀 길이(l)                  | 3.5 mm                          |
| 솔더핀 길이 공차                   | +0.1 / -0.3 mm                  |
| 솔더핀 크기                      | 1.2 x 1.1 mm                    |
| 솔더핀 크기 = d 공차               | +0.1 / -0.1 mm                  |
| 솔더 구멍 직경(D)                 | 1.6 mm                          |
| 솔더 구멍 직경 공차(D)              | + 0,1 mm                        |
| L1(mm)                      | 20.32 mm                        |
| L1(인치)                      | 0.800 "                         |
| 핀 시리즈 수량                    | 2                               |
| DIN VDE 57 106에 따른 터치 안전 보호 | 손가락 터치 안전, 플러그                  |
| DIN VDE 0470에 따른 터치 안전 보호   | IP20 플러그드                       |
| 불륨 저항                       | 2.00 mΩ                         |
| 코딩 가능                       | 예                               |
| 조임 토크                       | 토크 유형<br>사용 정보                  |

| 장착 스크류, PCB |  |
|-------------|--|
| 두께          | 최소 1.44 mm                                   |
|             | 최대 1.76 mm                                   |
| 조임 토크       | 최소 0.25 Nm                                   |
|             | 최대 0.3 Nm                                    |
| 권장 스크류      | 부품 번호 <a href="#">SU 10.16 BFSC P 35X 14</a> |
| 두께          | 최소 2.88 mm                                   |
|             | 최대 3.52 mm                                   |
| 조임 토크       | 최소 0.2 Nm                                    |
|             | 최대 0.25 Nm                                   |
| 권장 스크류      | 부품 번호 <a href="#">SU 10.16 BFSC P 35X 14</a> |
| 두께          | 최소 1.44 mm                                   |
|             | 최대 3.52 mm                                   |

**SU 10.16HP/02/90MF2 3.5AG BK BX**

**Weidmüller Interface GmbH & Co. KG**  
 Klingenbergstraße 26  
 D-32758 Detmold  
 Germany

www.weidmueller.com

기술 데이터

|        |   |
|--------|---|
| 조임 토크  | 최소 0.8 Nm                                   |
|        | 최대 0.9 Nm                                   |
| 권장 스크류 | 부품 번호 <a href="#">SU 10.16 BFSC S 35X12</a> |

자재 데이터

|   |           |                      |           |
|---|-----------|----------------------|-----------|
| 절연재                                       | PBT GF    | 컬러 코드                | 검정        |
| 컬러 차트(유사)                                 | RAL 9011  | 절연재 그룹               | IIIa      |
| CTI(Comparative Tracking Index, 비교 추적 지수) | ≥ 200     | Moisture Level (MSL) |           |
| UL 94 가연성 등급                              | V-0       | 접점 재질                | 구리 합금     |
| 접점 표면                                     | 은도금       | 용접 결선의 레이어 구조        | ≥ 3 μm Ag |
| 플러그 접점의 레이어 구조                            | ≥ 3 μm Ag | 보관 온도, 최소            | -40 °C    |
| 보관 온도, 최대                                 | 70 °C     | 작동 온도, 최소            | -50 °C    |
| 작동 온도, 최대                                 | 120 °C    | 온도 범위, 설치, 최소        | -25 °C    |
| 온도 범위, 설치, 최대                             | 120 °C    |                      |           |

IEC 정격데이터

|                                   |                        |                                   |                   |
|-----------------------------------|------------------------|-----------------------------------|-------------------|
| 표준에 따라 시험완료                       | IEC 60664-1, IEC 61984 | 정격 전류, 극 수(Tu=20°C)               | 78.3 A            |
| 정격 전류, 최대 극 수(Tu=20°C)            | 67.9 A                 | 정격 전류, 극 수(Tu=40°C)               | 70.6 A            |
| 정격 전류, 최대 극 수(Tu=40°C)            | 61.3 A                 | 서지 전압 클래스 정격 전압 / 오염 등급 II/2      | 1000 V            |
| 서지 전압 클래스 정격 전압 / 오염 등급 III/2     | 1000 V                 | 서지 전압 클래스 정격 전압 / 오염 등급 III/3     | 690 V             |
| 서지 전압 클래스 정격 임펄스 전압 / 오염 등급 II/2  | 6 kV                   | 서지 전압 클래스 정격 임펄스 전압 / 오염 등급 III/2 | 8 kV              |
| 서지 전압 클래스 정격 임펄스 전압 / 오염 등급 III/3 | 8 kV                   | 단시간 내전류 저항                        | 3 x 1s mit 1000 A |
| 연면거리, 분                           | 10.5 mm                | 최소간격, 분                           | 8.9 mm            |

CSA에 따른 정격 데이터

|                      |       |                      |       |
|----------------------|-------|----------------------|-------|
| 정격 전압(사용 그룹 B / CSA) | 300 V | 정격 전압(사용 그룹 C / CSA) | 300 V |
| 정격 전압(사용 그룹 D / CSA) | 600 V | 정격 전류(사용 그룹 B / CSA) | 60 A  |
| 정격 전류(사용 그룹 C / CSA) | 60 A  | 정격 전류(사용 그룹 D / CSA) | 5 A   |

UL 1059에 따른 정격 데이터

|                          |         |                          |        |
|--------------------------|---------|--------------------------|--------|
| 정격 전압(사용 그룹 B / UL 1059) | 300 V   | 정격 전압(사용 그룹 C / UL 1059) | 300 V  |
| 정격 전압(사용 그룹 D / UL 1059) | 600 V   | 정격 전류(사용 그룹 B / UL 1059) | 60 A   |
| 정격 전류(사용 그룹 C / UL 1059) | 60 A    | 정격 전류(사용 그룹 D / UL 1059) | 5 A    |
| 연면거리, 분.                 | 10.5 mm | 공간거리, min.               | 8.9 mm |

패키징

|       |           |        |           |
|-------|-----------|--------|-----------|
| 패키징   | 박스        | VPE 길이 | 338.00 mm |
| VPE 폭 | 130.00 mm | VPE 높이 | 44.00 mm  |

중요 참고 사항

|        |   |
|--------|---|
| IPC 준수 | 적합성:본 제품은 국제 공인 표준 및 기준에 따라 개발, 제조 및 납품되고, 해당 데이터 시트에 명시된 보증 특성을 준수하며 IPC-A-610 "Class 2"에 따른 디자인 특성을 충족합니다. 본 제품에 대한 추가 클레임은 요청 시 검토할 수 있습니다.  |
| 참고 사항  | <ul style="list-style-type: none"> <li>• Additional variants on request</li> <li>• Rated current related to rated cross-section &amp; min. No. of poles.</li> <li>• P on drawing = pitch</li> </ul> |

**SU 10.16HP/02/90MF2 3.5AG BK BX**

**Weidmüller Interface GmbH & Co. KG**  
 Klingenbergstraße 26  
 D-32758 Detmold  
 Germany

www.weidmueller.com

기술 데이터

- Rated data refer only to the component itself. Clearance and creepage distances to other components are to be designed in accordance with the relevant application standards.
- For all applications with flange we recommend to fix the pin header with the help of the soldering flange or a self-tapping screw on the board.
- In accordance with IEC 61984, OMNIMATE-connectors are connectors without breaking capacity (COC). During designated use, connectors are not allowed to be engaged or disengaged when live or under load
- Long term storage of the product with average temperature of 50 °C and maximum humidity 70%, 36 months

분류

|             |             |             |             |
|-------------|-------------|-------------|-------------|
| ETIM 8.0    | EC002637    | ETIM 9.0    | EC002637    |
| ETIM 10.0   | EC002637    | ECLASS 14.0 | 27-46-02-01 |
| ECLASS 15.0 | 27-46-02-01 |             |             |

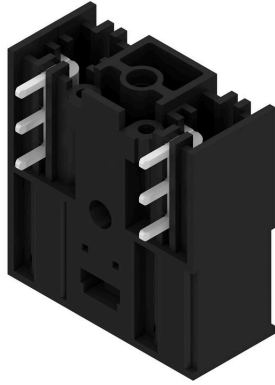
SU 10.16HP/02/90MF2 3.5AG BK BX

Weidmüller Interface GmbH & Co. KG  
 Klingenbergstraße 26  
 D-32758 Detmold  
 Germany

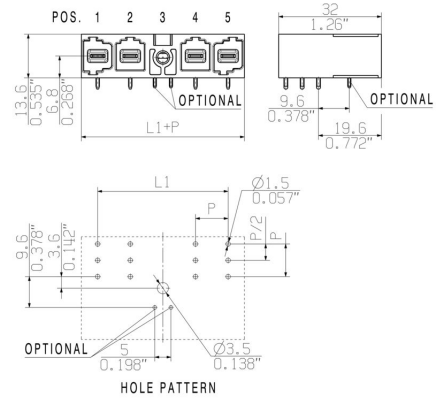
www.weidmueller.com

도면

제품 이미지



Dimensional drawing



Graph

|             |                            |   |   |   |   |   |   |   |
|-------------|----------------------------|---|---|---|---|---|---|---|
| 6           | M(S)F6                     | o | o | o | o | o | X | o |
| 6           | M(S)F5                     | o | o | o | o | X | o | o |
| 6           | M(S)F4                     | o | o | o | X | o | o | o |
| 6           | M(S)F3                     | o | o | X | o | o | o | o |
| 6           | M(S)F2                     | o | X | o | o | o | o | o |
| 5           | M(S)F5                     | o | o | o | o | X | o |   |
| 5           | M(S)F4                     | o | o | o | X | o | o |   |
| 5           | M(S)F3                     | o | o | X | o | o | o |   |
| 5           | M(S)F2                     | o | X | o | o | o | o |   |
| 4           | M(S)F4                     | o | o | o | X | o |   |   |
| 4           | M(S)F3                     | o | o | X | o | o |   |   |
| 4           | M(S)F2                     | o | X | o | o | o |   |   |
| 3           | M(S)F3                     | o | o | X | o |   |   |   |
| 3           | M(S)F2                     | o | X | o | o |   |   |   |
| 2           | M(S)F2                     | o | X | o |   |   |   |   |
| No of poles | X = middle flange position | 1 | 2 | 3 | 4 | 5 | 6 | 7 |

사용 예

