

## CH20M45 S P2SC/P2SC BL 2013

**Weidmüller Interface GmbH & Co. KG**  
Klingenbergstraße 26  
D-32758 Detmold  
Germany

[www.weidmueller.com](http://www.weidmueller.com)

### 제품 이미지



CH20M 하우징의 측면 요소는 필요에 따라 유연하게 조정할 수 있는 개별 구조 옵션을 제공합니다. 특히 유용한 점은 불필요한 슬롯을 커버로 손쉽게 막을 수 있다는 것입니다. 이렇게 하면 외관이 깔끔하고 정돈된 느낌을 줄 뿐만 아니라 먼지 및 기타 환경적 영향으로부터 보호할 수 있습니다. CH20M 하우징의 다재다능한 특성을 활용하여 귀사의 요건에 따라 프로젝트를 효율적으로 설계하십시오!

### 일반 주문 데이터

버전	측면 요소, OMNIMATE 하우징 - 시리즈 CH20M 연한 파란색, 측면 요소, 너비: 45.3 mm
주문 번호	<a href="#">2579670000</a>
유형	CH20M45 S P2SC/P2SC BL 2013
GTIN (EAN)	4050118588620
수량	6 items

# CH20M45 S P2SC/P2SC BL 2013

**Weidmüller Interface GmbH & Co. KG**  
Klingenbergstraße 26  
D-32758 Detmold  
Germany

www.weidmueller.com

## 기술 데이터

### 승인

ROHS 준수

### 치수 및 중량

깊이	105.3 mm	깊이 (인치)	4.1457 inch
높이	22.8 mm	높이 (인치)	0.8976 inch
너비	45.3 mm	폭 (인치)	1.7835 inch
순중량	18 g		

### 온도

주변 온도	-25 °C...85 °C	작동 온도 범위	-40...120 °C
습도	5 - 93 % 상대 습도, Tu = 40°C, 비응축		

### 환경 제품 규정 준수

RoHS 준수 상태	준수, 예외 미존재
REACH SVHC	0.1 wt% 이상의 SVHC 없음

### 재료 데이터

UL 94 가연성 등급	V-0	절연재	PA 66 GF 30
절연재 그룹	I	표면 마감	미처리
기본 재질	플라스틱	CTI(Comparative Tracking Index, 비교 추적 지수)	600 ≤ CTI

### 일반 데이터

컬러 코드	연한 파란색	보호 등급	IP20(설치 상태)
컬러 차트(유사)	RAL 5012	전체 조립 관련 정보는 참조된 게시글을 <a href="#">CH20M45 B BK/OR 2010</a> 참고하세요	
캡슐화 옵션	아니요		

### 부품 속성

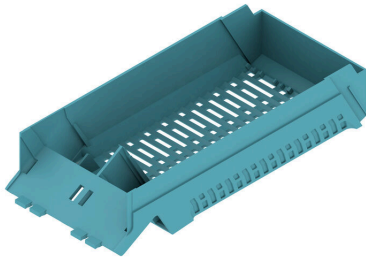
기능 포트 대비 컷아웃 일체형	아니요	극 수, 최대	8
환기구 수	4	암형 플러그 소켓 수	2
결선 레벨 수	1		

### 분류

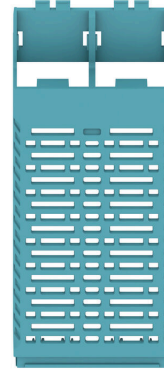
ETIM 8.0	EC001031	ETIM 9.0	EC001031
ETIM 10.0	EC001031	ECLASS 14.0	27-19-06-02
ECLASS 15.0	27-19-06-02		

도면

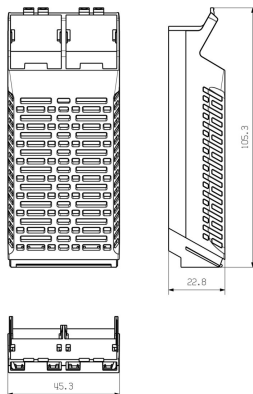
제품 이미지



제품 이미지



치수 도면



## CH20M45 S P2SC/P2SC BL 2013

**Weidmüller Interface GmbH & Co. KG**  
Klingenbergstraße 26  
D-32758 Detmold  
Germany

www.weidmueller.com

## 액세서리

### CH20M AD SHL 5.00/04 - CH20M22, CH20M45, CH20M67용 측면 요소 커버



산업용 전자기기를 위한 미래 지향적 솔루션  
, 배전반에 장착하기 위한 전자기기 인클로저는 전자기기  
어셈블리를 배전반에 통합하는 데 매우 중요합니다.  
민감한 부품을 보호하고 신뢰성 있는 연결을 보장합니다.  
고품질 재료 덕분에 산업용 애플리케이션을 위한 장기적인  
솔루션을 제공합니다.

장점:

유연성: 다양한 요건에 맞는 확장 가능한 솔루션

안전성: 전자기기 보호를 위한 견고한 디자인

효율성: 간편한 설치와 최적화된 결선 기술

모든 애플리케이션을 위한 하우징 솔루션:

당사의 포트폴리오에는 제어, 신호 변환 및 안전  
애플리케이션을 위해 설계된 모듈방식 하우징(예: CH20M),  
소형 하우징 및 프로파일 하우징이 포함됩니다. 이  
하우징은 맞춤형 디자인, 쉬운 장착, 높은 연결 용량을  
제공합니다.

사용자 지정:

표준 솔루션 외에도 디자인, 색상, 인쇄에 대한 맞춤  
서비스를 제공합니다. 바이드몰러 구성기를 사용하면 개별  
디자인이 가능합니다.

당사 서비스:

프로젝트에 대한 전문적인 조언과 기술 지원을  
제공해드립니다. 다운로드 영역에서 효율적인 통합을 위한  
CAD 데이터, 데이터 시트, 설치 지침을 찾을 수 있습니다.

### 일반 주문 데이터

유형	CH20M AD SHL 5.00/04 AG...	버전
주문 번호	<a href="#">1472830000</a>	후드, OMNIMATE 하우징 - 시리즈 CH20M 아게이트 그레이, 측면 요소
GTIN (EAN)	4050118279429	커버, 너비: 22.5 mm
수량	50 ST	
유형	CH20M AD SHL 5.00/04 BK...	버전
주문 번호	<a href="#">1221310000</a>	후드, OMNIMATE 하우징 - 시리즈 CH20M 검정, 측면 요소 커버, 너비:
GTIN (EAN)	4050118004830	22.5 mm
수량	50 ST	
유형	CH20M AD SHL 5.00/04 GG...	버전
주문 번호	<a href="#">1413740000</a>	후드, OMNIMATE 하우징 - 시리즈 CH20M 흑연 회색, 측면 요소 커버,
GTIN (EAN)	4050118241648	너비: 22.5 mm
수량	50 ST	
유형	CH20M AD SHL 5.00/04 LG...	버전
주문 번호	<a href="#">1432890000</a>	후드, OMNIMATE 하우징 - 시리즈 CH20M 밝은 회색, 측면 요소 커버,
GTIN (EAN)	4050118237641	너비: 22.5 mm
수량	50 ST	