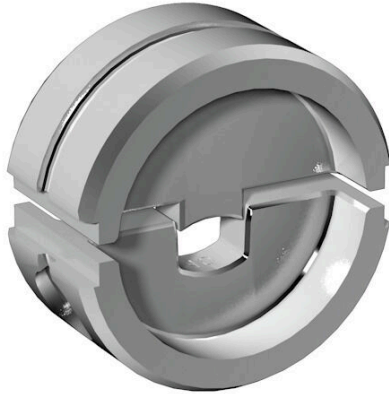


**ES EPG 60 ISO 16**

**Weidmüller Interface GmbH & Co. KG**  
 Klingenbergstraße 26  
 D-32758 Detmold  
 Germany

www.weidmueller.com



케이블 러그, 커넥터 및 페럴용 압착공구(교체 가능한 인서트 포함)

- 유압 지원으로 인한 매우 신속한 처리
- 최대 300 mm<sup>2</sup>의 폭넓은 처리 범위
- 신속하게 작동하는 270° 회전 압착 헤드
- 압력 센서를 통한 압력 자동 제한 및 모니터링
- 압착 프로세스의 전기적 제어 및 모니터링
- 모든 압착 주기 및 오류 메시지를 내장 메모리에 저장
- USB를 통한 모든 주기 및 오류 메시지 읽기
- 충전 상태 표시기가 있는 리튬이온 충전식 배터리: 18V, 2 Ah

**일반 주문 데이터**

|            |                            |
|------------|----------------------------|
| 버전         | 16mm <sup>2</sup> , 타원형 압착 |
| 주문 번호      | <a href="#">2577950000</a> |
| 유형         | ES EPG 60 ISO 16           |
| GTIN (EAN) | 4050118590630              |
| 수량         | 1 items                    |

기술 데이터

치수 및 중량

|     |       |         |             |
|-----|-------|---------|-------------|
| 깊이  | 22 mm | 깊이 (인치) | 0.8661 inch |
| 높이  | 42 mm | 높이 (인치) | 1.6535 inch |
| 너비  | 42 mm | 폭 (인치)  | 1.6535 inch |
| 순중량 | 25 g  |         |             |

환경 제품 규정 준수

|            |                     |
|------------|---------------------|
| RoHS 준수 상태 | 준수, 예외 미존재          |
| REACH SVHC | 0.1 wt% 이상의 SVHC 없음 |

공구 데이터 압착

|            |                       |
|------------|-----------------------|
| 압착 유형/프로파일 | 타원형 압착                |
| 케이블 러그 단면  | 공칭 16 mm <sup>2</sup> |

압착 인서트

|           |      |           |    |
|-----------|------|-----------|----|
| 압착 폭      | 7 mm | 구리 크림프 단면 | 16 |
| 크림핑 폭(mm) | 7    |           |    |

접점 설명

|                 |        |                 |                    |
|-----------------|--------|-----------------|--------------------|
| 접점의 유형          | 절연 커넥터 | 컨덕터 단면적, 최대 AWG | 6                  |
| 컨덕터 단면적, 최소 AWG | 6      | 압착 범위, 최대       | 16 mm <sup>2</sup> |

분류

|             |             |             |             |
|-------------|-------------|-------------|-------------|
| ETIM 8.0    | EC001282    | ETIM 9.0    | EC001282    |
| ETIM 10.0   | EC001282    | ECLASS 14.0 | 21-04-90-90 |
| ECLASS 15.0 | 21-04-90-90 |             |             |

### 액세서리

#### 크림프 케이블 러그



- PVC 또는 PC/PA 소재의 절연 케이블 커넥터
- 전통적 설계
  - 솔더 처리 없음
  - 원뿔형의 엔트리 퍼널 포함(조인트 커넥터 제외)

#### 일반 주문 데이터

|            |                            |  |
|------------|----------------------------|--|
| 유형         | KQI-M10/-16                | 버전   |
| 주문 번호      | <a href="#">1492510000</a> | 케이블 러그, 단자대 종단, 절연 케이블 커넥터, 16 mm <sup>2</sup> , 16 mm <sup>2</sup> - 16 mm <sup>2</sup> |
| GTIN (EAN) | 4050118302288              |  |
| 수량         | 50 ST                      |  |
| 유형         | KQI-M5/-16                 | 버전   |
| 주문 번호      | <a href="#">1492480000</a> | 케이블 러그, 단자대 종단, 절연 케이블 커넥터, 16 mm <sup>2</sup> , 16 mm <sup>2</sup> - 16 mm <sup>2</sup> |
| GTIN (EAN) | 4050118302196              |  |
| 수량         | 50 ST                      |  |
| 유형         | KQI-M6/-16                 | 버전   |
| 주문 번호      | <a href="#">1492490000</a> | 케이블 러그, 단자대 종단, 절연 케이블 커넥터, 16 mm <sup>2</sup> , 16 mm <sup>2</sup> - 16 mm <sup>2</sup> |
| GTIN (EAN) | 4050118302455              |  |
| 수량         | 50 ST                      |  |
| 유형         | KQI-M8/-16                 | 버전   |
| 주문 번호      | <a href="#">1492500000</a> | 케이블 러그, 단자대 종단, 절연 케이블 커넥터, 16 mm <sup>2</sup> , 16 mm <sup>2</sup> - 16 mm <sup>2</sup> |
| GTIN (EAN) | 4050118302516              |  |
| 수량         | 50 ST                      |  |

#### 포크형 케이블 러그



- PVC 재질의 절연된 Y 러그 또는 PC/PA
- 전통적 설계
  - 솔더 처리 없음
  - 원뿔형의 엔트리 퍼널 포함

#### 일반 주문 데이터

|            |                            |  |
|------------|----------------------------|--|
| 유형         | KQIG-M6/-16                | 버전   |
| 주문 번호      | <a href="#">1491350000</a> | 케이블 러그, 단자대 종단, 절연 케이블 커넥터, 16 mm <sup>2</sup> , 16 mm <sup>2</sup> - 16 mm <sup>2</sup> |
| GTIN (EAN) | 4050118300987              |  |
| 수량         | 50 ST                      |  |
| 유형         | KQIG-M8/-16                | 버전   |
| 주문 번호      | <a href="#">1491360000</a> | 케이블 러그, 단자대 종단, 절연 케이블 커넥터, 16 mm <sup>2</sup> , 16 mm <sup>2</sup> - 16 mm <sup>2</sup> |
| GTIN (EAN) | 4050118301601              |  |
| 수량         | 50 ST                      |  |

## 액세서리

### 핀 케이블 러그



- PVC 재질의 절연된 핀 케이블 커넥터 또는 PC/PA
- 전통적 설계
  - 솔더 처리 없음
  - 원뿔형의 엔트리 퍼널 포함

### 일반 주문 데이터

|            |                            |   |  |
|------------|----------------------------|---|--|
| 유형         | KSI/-16                    | 버전  |  |
| 주문 번호      | <a href="#">1491440000</a> | 케이블 러그, 단자대 종단, 절연 케이블 커넥터, 16 mm <sup>2</sup> , 16 mm <sup>2</sup> |  |
| GTIN (EAN) | 4050118301427              |   |  |
| 수량         | 50 ST                      |   |  |