



소형

새로운 2폴 버스 모듈은 초소형이며 메가비트 및 기가비트 데이터 인서트 모듈을 수용할 수 있습니다. 이 모듈은 2개의 Gigabit Cat 6A 케이블(10 기가비트)을 하나의 모듈로 결선할 수 있도록 합니다.

일반 주문 데이터

버전	Accessories
주문 번호	2566040000
유형	HDC MBUS CF 8.5
GTIN (EAN)	4050118575880
수량	10 items

기술 데이터

승인

승인



ROHS

준수

치수 및 중량

순중량

3.7 g

환경 제품 규정 준수

RoHS 준수 상태

준수, 예외 존재

RoHS 면제(해당되거나 알려진 경우)

6c

REACH SVHC

Lead 7439-92-1

SCIP

6eabd5ae-2d6b-409e-8bdf-87c27ee10e40

차폐 슬리브에 관한 종합 정보

외부 케이블 직경

최소

8 mm

공칭

8.5 mm

최대

8.5 mm

재질

황동

분류

ETIM 8.0

EC002943

ETIM 9.0

EC002943

ETIM 10.0

EC002943

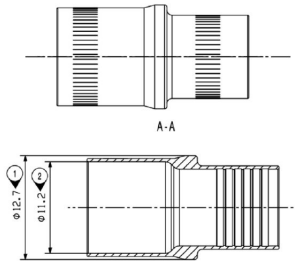
ECLASS 14.0

27-44-02-92

ECLASS 15.0

27-44-02-92

도면



액세서리

공구



소형

새로운 2폴 버스 모듈은 초소형이며 메가비트 및 기가비트 데이터 인서트 모듈을 수용할 수 있습니다. 이 모듈은 2개의 Gigabit Cat 6A 케이블(10 기가비트)을 하나의 모듈로 결선할 수 있도록 합니다.

일반 주문 데이터

유형	HDC MBUS CI B 8.0-9.1	버전
주문 번호	2592720000	Crimping tool insert
GTIN (EAN)	4050118603927	
수량	1 ST	
유형	HDC MBUS CT B 8.0-9.1	버전
주문 번호	2592710000	Pressing tool
GTIN (EAN)	4050118603910	
수량	1 ST	