

HDC MBUS CF 10.3

Weidmüller Interface GmbH & Co. KG
Klingenbergstraße 26
D-32758 Detmold
Germany

www.weidmueller.com



소형

새로운 2폴 버스 모듈은 초소형이며 메가비트 및 기가비트 데이터 인서트 모듈을 수용할 수 있습니다. 이 모듈은 2개의 Gigabit Cat 6A 케이블(10 기가비트)을 하나의 모듈로 결선할 수 있도록 합니다.

일반 주문 데이터

버전	Accessories
주문 번호	2566010000
유형	HDC MBUS CF 10.3
GTIN (EAN)	4050118575859
수량	10 items

기술 데이터

승인

승인



ROHS 준수

치수 및 중량

순중량 2.99 g

환경 제품 규정 준수

RoHS 준수 상태	준수, 예외 존재
RoHS 면제(해당되거나 알려진 경우)	6c
REACH SVHC	Lead 7439-92-1
SCIP	6eabd5ae-2d6b-409e-8bdf-87c27ee10e40

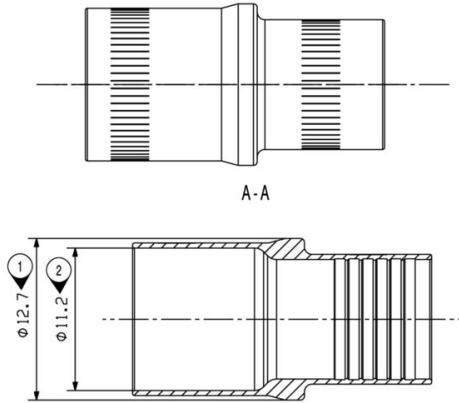
차폐 슬리브에 관한 종합 정보

외부 케이블 직경	최소	9.8 mm
	공칭	10.3 mm
	최대	10.3 mm
재질	황동	

분류

ETIM 8.0	EC002943	ETIM 9.0	EC002943
ETIM 10.0	EC002943	ECLASS 14.0	27-44-02-92
ECLASS 15.0	27-44-02-92		

도면



HDC MBUS CF 10.3

Weidmüller Interface GmbH & Co. KG
 Klingenbergstraße 26
 D-32758 Detmold
 Germany

액세서리

www.weidmueller.com

공구



소형

새로운 2폴 버스 모듈은 초소형이며 메가비트 및 기가비트 데이터 인서트 모듈을 수용할 수 있습니다. 이 모듈은 2개의 Gigabit Cat 6A 케이블(10 기가비트)을 하나의 모듈로 결선할 수 있도록 합니다.

일반 주문 데이터

유형	HDC MBUS CI A 9.2-10.3	버전	
주문 번호	2592700000	버전	Crimping tool insert
GTIN (EAN)	4050118603903		
수량	1 ST		
유형	HDC MBUS CT A 9.2-10.3	버전	
주문 번호	2592690000	버전	Pressing tool
GTIN (EAN)	4050118603798		
수량	1 ST		