



소형

새로운 2폴 버스 모듈은 초소형이며 메가비트 및 기가비트 데이터 인서트 모듈을 수용할 수 있습니다. 이 모듈은 2개의 Gigabit Cat 6A 케이블(10 기가비트)을 하나의 모듈로 결선할 수 있도록 합니다.

일반 주문 데이터

버전	Accessories
주문 번호	2566000000
유형	HDC MBUS CF 11.0
GTIN (EAN)	4050118575712
수량	10 items

기술 데이터

승인

승인



ROHS

준수

치수 및 중량

순중량

3.08 g

환경 제품 규정 준수

RoHS 준수 상태

준수, 예외 존재

RoHS 면제(해당되거나 알려진 경우)

6c

REACH SVHC

Lead 7439-92-1

SCIP

6eabd5ae-2d6b-409e-8bdf-87c27ee10e40

차폐 슬리브에 관한 종합 정보

외부 케이블 직경

최소

10.4 mm

공칭

11 mm

최대

11 mm

재질

황동

분류

ETIM 8.0

EC002943

ETIM 9.0

EC002943

ETIM 10.0

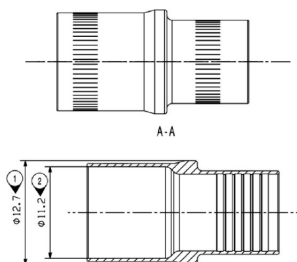
EC002943

ECLASS 14.0

27-44-02-92

ECLASS 15.0

27-44-02-92



액세서리

공구



소형

새로운 2폴 버스 모듈은 초소형이며 메가비트 및 기가비트 데이터 인서트 모듈을 수용할 수 있습니다. 이 모듈은 2개의 Gigabit Cat 6A 케이블(10 기가비트)을 하나의 모듈로 결선할 수 있도록 합니다.

일반 주문 데이터

유형	HDC MBUS CI C 6.8-7.9	버전
주문 번호	2592740000	Crimping tool insert
GTIN (EAN)	4050118603941	
수량	1 ST	
유형	HDC MBUS CT C 6.8-7.9	버전
주문 번호	2592730000	Pressing tool
GTIN (EAN)	4050118603934	
수량	1 ST	
유형	HDC MBUS CI B 8.0-9.1	버전
주문 번호	2592720000	Crimping tool insert
GTIN (EAN)	4050118603927	
수량	1 ST	
유형	HDC MBUS CT B 8.0-9.1	버전
주문 번호	2592710000	Pressing tool
GTIN (EAN)	4050118603910	
수량	1 ST	
유형	HDC MBUS CI A 9.2-10.3	버전
주문 번호	2592700000	Crimping tool insert
GTIN (EAN)	4050118603903	
수량	1 ST	
유형	HDC MBUS CT A 9.2-10.3	버전
주문 번호	2592690000	Pressing tool
GTIN (EAN)	4050118603798	
수량	1 ST	