



산업용 사용을 위한 신뢰할 수 있는 데이터 인터페이스인 USB 장점이 많기 때문에 USB 잭은 전기 산업에서 항상 가장 많이 사용됩니다.

USB-A, -B, -C 및 -Micro 부품의 광범위한 포트폴리오는 최대 10 Gbit/s의 속도로 미래형 장치 디자인을 가능하게 합니다. 당사의 USB PCB 잭은 빠르고 쉬운 데이터 전송을 위해 견고한 표준 USB 2.0, 3.0 및 3.1을 지원합니다. 개별 커넥터는 높은 내구성에 대한 요구 사항을 충족하며 안정적인 연결을 제공합니다.

- 최대 10.000 플러그 주기
- THT, THR 또는 SMD 솔더링 프로세스
- 180° (수직/직립) 또는 90° (수평/평면) 디자인 유형으로 이용 가능
- 트레이(TY) 또는 테이프 온 릴(RL)에 담아 포장
- 내부식성 향상을 위한 강화 골드 레이어
- 빠른 데이터 전송을 위한 10 Gbit/s의 데이터 속도를 지원하는 USB 3.1 잭
- 대칭적인 디자인으로 오류 없이 꽂을 수 있는 USB-C 잭
- 강력한 Plug & Play 작동 - 시스템을 종료하거나 다시 시작하지 않고 연결 및 분리

### 일반 주문 데이터

버전	OMNIMATE 데이터 - USB 잭, PCB 플러그인 커넥터, USB 2.0, 타입 A, 480 Mbps, THT 용접 결선, 90°, 플러그 주기: ≥ 1500, 극 수: 4, PBT, 금 도금 니켈, 트레이 (수작업 조립)
주문 번호	<a href="#">2563710000</a>
유형	USB2.0A T1H 2.5N4 TY BK
GTIN (EAN)	4050118572322
수량	100 items
패키징	트레이 (수작업 조립)
배송 상태	향후에는 이 품목을 더 이상 사용할 수 없습니다.
이용가능 기간	2025-07-30T00:00:00+02:00

### 기술 데이터

#### 승인

ROHS	준수
------	----

#### 치수 및 중량

깊이	14 mm	깊이 (인치)	0.5512 inch
높이	9.74 mm	높이 (인치)	0.3835 inch
가장 낮은 버전의 높이	6.9 mm	너비	14.5 mm
폭 (인치)	0.5709 inch	순중량	2.19 g

#### 환경 제품 규정 준수

RoHS 준수 상태	준수
REACH SVHC	0.1 wt% 이상의 SVHC 없음

#### 전기 속성

절연 강도, 접점/접점	500 V AC	절연 저항	≥ 1000 MΩ
공칭 전압	30 V	정격 전류	1.5 A(@ 250 V AC)

#### 시스템 사양

극 수	4	LED	아니요
솔더 핀 길이(l)	2.84 mm	PCB에 장착	THT 용접 결선
피치(인치)(P)	0.079 "	차폐 재질	황동
차폐	Yes	측면 종단, 특성	용접 플랜지
플러깅 힘/폴, 최대	35 N	전송 속도	480 Mbps
폴당 용접 핀 수	1	결선 유형	용접 결선
제품군	OMNIMATE 데이터 - USB 잭	피치(mm)(P)	2.00 mm
보호 등급	IP20	플러그 주기	≥ 1500
외향 엘보	90°	차폐 표면	니켈 도금
실드 탭	없음	성능 카테고리	480 Mbps
솔더링 프로세스	수작업 솔더링, 웨이브 솔더링	당기는 힘 / 폴, 최소	10.00 N
솔더핀 크기	8각형	솔더핀 위치의 공차	± 0.1 mm

#### 자재 데이터

절연재	PBT	컬러 코드	검정
컬러 차트(유사)	RAL 9011	절연재 그룹	II
CTI(Comparative Tracking Index, 비교 추적 지수)	≥ 500	절연 저항	≥ 1000 MΩ
Moisture Level (MSL)		UL 94 가연성 등급	V-0
접점 기본 재질	인 청동	접점 재질	구리 합금
접점 표면	금 도금 니켈	플러그 접점의 레이어 구조	30...80 μ" Ni / ≥ 30 μ" Au
보관 온도, 최소	-20 °C	보관 온도, 최대	60 °C
작동 온도, 최소	-40 °C	작동 온도, 최대	85 °C

#### 패키징

패키징	트레이 (수작업 조립)	VPE 길이	250.00 mm
VPE 폭	199.00 mm	VPE 높이	19.00 mm

**USB2.0A T1H 2.5N4 TY BK**

**Weidmüller Interface GmbH & Co. KG**  
Klingenbergstraße 26  
D-32758 Detmold  
Germany

[www.weidmueller.com](http://www.weidmueller.com)

기술 데이터

중요 참고 사항

참고 사항

분류

ETIM 8.0	EC002637	ETIM 9.0	EC002637
ETIM 10.0	EC002637	ECLASS 14.0	27-46-02-01
ECLASS 15.0	27-46-02-01		

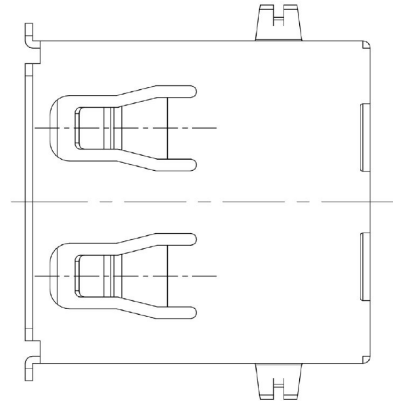
**USB2.0A T1H 2.5N4 TY BK**

**Weidmüller Interface GmbH & Co. KG**  
Klingenbergstraße 26  
D-32758 Detmold  
Germany

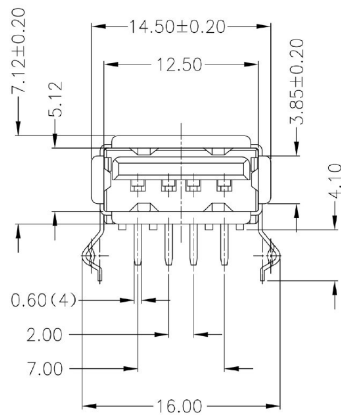
[www.weidmueller.com](http://www.weidmueller.com)

도면

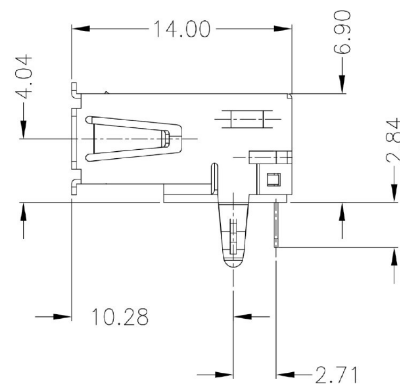
치수 도면



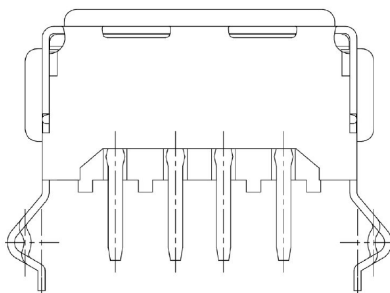
치수 도면



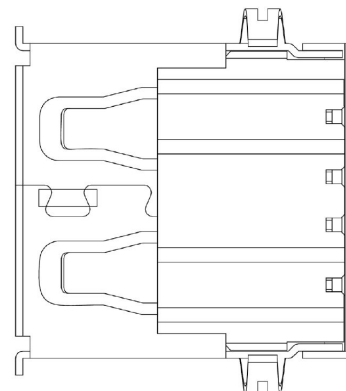
치수 도면



치수 도면



치수 도면



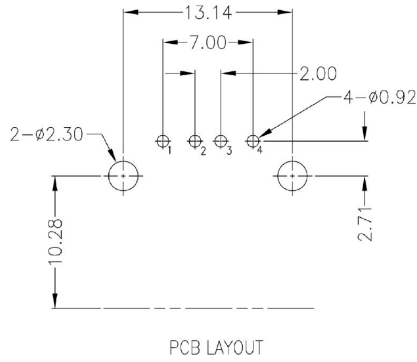
## USB2.0A T1H 2.5N4 TY BK

**Weidmüller Interface GmbH & Co. KG**  
Klingenbergstraße 26  
D-32758 Detmold  
Germany

[www.weidmueller.com](http://www.weidmueller.com)

## 도면

### PCB 디자인



### 범례

USB	3.0A	R	1	V	3.0	N	4	TY	BL	USB3.0A R1V 3.0N4 TY BL
										<b>Colour / Special Option</b> <b>BL</b> black (plastic) <b>BK</b> black (plastic) <b>WH</b> white (plastic) <b>SD</b> customized product
										<b>Packaging</b> <b>TY</b> Tray in box (manual assembly) <b>RL</b> Tape on Reel (automated assembly) <b>TU</b> Tube
										<b>Contact surface thickness</b> <b>4</b> 1 = 3µ", 2 = 6µ", 3 = 15µ", 4 = 30µ", 5 = 50µ"
										<b>Solder Pin length</b> <b>3.2</b> 3.2 mm <b>1.6</b> 1.6 mm <b>D</b> SMD
										<b>Direction</b> <b>H</b> Horizontal (90°, side entry) <b>U</b> Horizontal, Upright 90° <b>V</b> Vertical (180°, top entry)
										<b>Number of Ports</b> <b>1</b> 1 Port <b>2, 4, ...</b> multi ports about each other, Multilevel
										<b>Assembly on PCB</b> <b>R</b> Through Hole Reflow - THRF <b>S</b> Surface Mount Technology - SMT <b>T</b> Through Hole Technology - THF <b>W</b> Soldering process: Wave
										<b>Type / Performance</b> <b>2.0A</b> USB 2.0 Type A <b>3.0A</b> USB 3.0 Type A