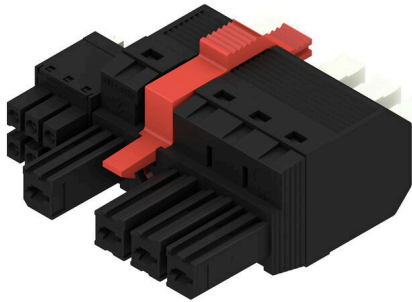


제품 이미지



피치 7.62의 PUSH IN 와이어 결선에서 전력 및 신호 접점이 있는 180° 암형 플러그.  
 IEC 61800-5-1 요구사항과 전력 접점 UL 1059 ClassC 600 V를 충족. 접점을 여는 데 사용하는 조절식 셀프 로킹 푸셔. 자동 연동 기능이 있는 자가 잠금식 중간 플랜지는 기존의 솔루션에 비해 차지하는 공간을 1 피치 폭만큼 감소시켜 줍니다. 추가 장착 스크류를 사용하는 옵션도 제공됩니다.

일반 주문 데이터

|            |   |
|------------|---|
| 버전         | PCB 플러그인 커넥터, 암형 플러그, 7.62 mm, 극수: 4, 180°, 액추에이터 탑재 PUSH IN, 클램프 범위, 최대: 6 mm², 박스 |
| 주문 번호      | <a href="#">2549490000</a>  |
| 유형         | BVFL 7.62HP/04/180MF4 BCF/06R SN BK BX  |
| GTIN (EAN) | 4050118559026   |
| 수량         | 36 items  |
| 제품 데이터     | IEC: 1000 V / 38 A / 0.5 - 6 mm²<br>UL: 600 V / 35 A / AWG 24 - AWG 8               |
| 패키징        | 박스  |

**BVFL 7.62HP/04/180MF4 BCF/06R SN BK BX**

Weidmüller Interface GmbH & Co. KG  
Klingenbergstraße 26  
D-32758 Detmold  
Germany

www.weidmueller.com

기술 데이터

승인

승인



|                       |                         |
|-----------------------|-------------------------|
| ROHS                  | 준수                      |
| UL File Number Search | <a href="#">UL 웹사이트</a> |
| 인증 번호(cURus)          | E60693                  |

치수 및 중량

|     |         |
|-----|---------|
| 순중량 | 29.14 g |
|-----|---------|

환경 제품 규정 준수

|            |                     |
|------------|---------------------|
| RoHS 준수 상태 | 준수, 예외 미존재          |
| REACH SVHC | 0.1 wt% 이상의 SVHC 없음 |

시스템 매개변수

|                           |                                |                             |           |
|---------------------------|--------------------------------|-----------------------------|-----------|
| 제품군                       | OMNIMATE 파워 - 시리즈 BV/SV 7.62HP | 결선 유형                       | 필드 결선     |
| 와이어 결선 방식                 | 액추에이터 탑재 PUSH IN               | 피치(mm)(P)                   | 7.62 mm   |
| 피치(인치)(P)                 | 0.300 "                        | 도체 아웃렛 방향                   | 180°      |
| 극 수                       | 4                              | L1(mm)                      | 30.48 mm  |
| L1(인치)                    | 1.200 "                        | L2(mm)                      | 7.62 mm   |
| L2(인치)                    | 0.300 "                        | 핀 시리즈 수량                    | 1         |
| 정격 단면적                    | 6 mm <sup>2</sup>              | DIN VDE 57 106에 따른 터치 안전 보호 | 손가락 터치 안전 |
| DIN VDE 0470에 따른 터치 안전 보호 | IP 20                          | 볼륨 저항                       | 4.50 mΩ   |
| 코딩 가능                     | 예                              | 탈피 길이                       | 12 mm     |
| 스크류드라이버 블레이드              | 0.6 x 3.5                      | 플러그 주기                      | 25        |

자재 데이터

|                      |                    |   |          |
|----------------------|--------------------|---|----------|
| 절연재                  | PA GF              | 컬러 코드                                     | 검정       |
| 작동 요소의 색상            | 흰색                 | 컬러 차트(유사)                                 | RAL 9011 |
| 절연재 그룹               | II                 | CTI(Comparative Tracking Index, 비교 추적 지수) | ≥ 500    |
| Moisture Level (MSL) |                    | UL 94 가연성 등급                              | V-0      |
| 접점 재질                | 구리 합금              | 접점 표면                                     | 주석 도금    |
| 플러그 접점의 레이어 구조       | 6...8 μm Sn glossy | 보관 온도, 최소                                 | -40 °C   |
| 보관 온도, 최대            | 70 °C              | 작동 온도, 최소                                 | -50 °C   |
| 작동 온도, 최대            | 125 °C             | 온도 범위, 설치, 최소                             | -25 °C   |
| 온도 범위, 설치, 최대        | 125 °C             |   |          |

결선에 적합한 컨덕터

|                                   |                     |
|-----------------------------------|---------------------|
| 클램프 범위, 최소                        | 0.5 mm <sup>2</sup> |
| 클램프 범위, 최대                        | 6 mm <sup>2</sup>   |
| 단선, 최소 H05(07) V-U                | 0.5 mm <sup>2</sup> |
| 단선, 최대 H05(07) V-U                | 6 mm <sup>2</sup>   |
| 연선, 최소 H05(07) V-K                | 0.5 mm <sup>2</sup> |
| 연선, 최대 H05(07) V-K                | 6 mm <sup>2</sup>   |
| 플라스틱 소매 페럴 포함, DIN 46228 pt 4, 최소 | 0.5 mm <sup>2</sup> |
| 플라스틱 소매 페럴 포함, DIN 46228 pt 4, 최대 | 6 mm <sup>2</sup>   |

**BVFL 7.62HP/04/180MF4 BCF/06R SN BK BX**

**Weidmüller Interface GmbH & Co. KG**  
 Klingenbergstraße 26  
 D-32758 Detmold  
 Germany

www.weidmueller.com

기술 데이터

와이어 엔드 페룰 포함, DIN 46228 pt 1, 0.5 mm<sup>2</sup>  
 최소

페룰 포함, DIN 46228 pt 1, 최대  
 클램프형 도체

6 mm<sup>2</sup>

|           |              |                             |
|-----------|--------------|-----------------------------|
| 도체 결선 단면적 | 유형           | 미세 와이어                      |
|           | 공칭           | 0.5 mm <sup>2</sup>         |
| 와이어 종단 페룰 | 탈피 길이        | 공칭 14 mm                    |
|           | 권장 와이어 종단 페룰 | <a href="#">H0.5/18 OR</a>  |
| 도체 결선 단면적 | 유형           | 미세 와이어                      |
|           | 공칭           | 1 mm <sup>2</sup>           |
| 와이어 종단 페룰 | 탈피 길이        | 공칭 15 mm                    |
|           | 권장 와이어 종단 페룰 | <a href="#">H1.0/18 GE</a>  |
| 도체 결선 단면적 | 유형           | 미세 와이어                      |
|           | 공칭           | 1.5 mm <sup>2</sup>         |
| 와이어 종단 페룰 | 탈피 길이        | 공칭 15 mm                    |
|           | 권장 와이어 종단 페룰 | <a href="#">H1.5/18D SW</a> |
|           | 탈피 길이        | 공칭 12 mm                    |
|           | 권장 와이어 종단 페룰 | <a href="#">H1.5/12</a>     |
| 도체 결선 단면적 | 유형           | 미세 와이어                      |
|           | 공칭           | 0.75 mm <sup>2</sup>        |
| 와이어 종단 페룰 | 탈피 길이        | 공칭 14 mm                    |
|           | 권장 와이어 종단 페룰 | <a href="#">H0.75/18 W</a>  |
| 도체 결선 단면적 | 유형           | 미세 와이어                      |
|           | 공칭           | 2.5 mm <sup>2</sup>         |
| 와이어 종단 페룰 | 탈피 길이        | 공칭 14 mm                    |
|           | 권장 와이어 종단 페룰 | <a href="#">H2.5/19D BL</a> |
|           | 탈피 길이        | 공칭 12 mm                    |
|           | 권장 와이어 종단 페룰 | <a href="#">H2.5/12</a>     |
| 도체 결선 단면적 | 유형           | 미세 와이어                      |
|           | 공칭           | 4 mm <sup>2</sup>           |
| 와이어 종단 페룰 | 탈피 길이        | 공칭 12 mm                    |
|           | 권장 와이어 종단 페룰 | <a href="#">H4.0/12</a>     |
|           | 탈피 길이        | 공칭 14 mm                    |
|           | 권장 와이어 종단 페룰 | <a href="#">H4.0/20D GR</a> |
| 도체 결선 단면적 | 유형           | 미세 와이어                      |
|           | 공칭           | 6 mm <sup>2</sup>           |
| 와이어 종단 페룰 | 탈피 길이        | 공칭 14 mm                    |
|           | 권장 와이어 종단 페룰 | <a href="#">H6.0/20 SW</a>  |
|           | 탈피 길이        | 공칭 12 mm                    |
|           | 권장 와이어 종단 페룰 | <a href="#">H6.0/12</a>     |

참조 텍스트

플라스틱 칼라의 외경은 피치(P) 보다 커서는 안 됩니다. 페룰 길이는 제품과 정격 전압에 따라 선택합니다.

IEC 정격데이터

|                                   |                        |                                   |               |
|-----------------------------------|------------------------|-----------------------------------|---------------|
| 표준에 따라 시험완료                       | IEC 60664-1, IEC 61984 | 정격 전류, 극 수(Tu=20°C)               | 38 A          |
| 정격 전류, 최대 극 수(Tu=20°C)            | 38 A                   | 정격 전류, 극 수(Tu=40°C)               | 34 A          |
| 정격 전류, 최대 극 수(Tu=40°C)            | 34 A                   | 서지 전압 클래스 정격 전압 / 오염 등급 II/2      | 1000 V        |
| 서지 전압 클래스 정격 전압 / 오염 등급 III/2     | 1000 V                 | 서지 전압 클래스 정격 전압 / 오염 등급 III/3     | 800 V         |
| 서지 전압 클래스 정격 임펄스 전압 / 오염 등급 II/2  | 6 kV                   | 서지 전압 클래스 정격 임펄스 전압 / 오염 등급 III/2 | 8 kV          |
| 서지 전압 클래스 정격 임펄스 전압 / 오염 등급 III/3 | 8 kV                   | 단시간 내전류 저항                        | 3 x 1s, 420 A |
| 연면거리, 분                           | 12.7 mm                | 최소간격, 분                           | 10.4 mm       |

**BVFL 7.62HP/04/180MF4 BCF/06R SN BK BX**

**Weidmüller Interface GmbH & Co. KG**  
 Klingenbergstraße 26  
 D-32758 Detmold  
 Germany

www.weidmueller.com

기술 데이터

**UL 1059에 따른 정격 데이터**

|                          |                        |                          |        |
|--------------------------|------------------------|--------------------------|--------|
| 협회(cURus)                | CURUS                  | 인증 번호(cURus)             | E60693 |
| 정격 전압(사용 그룹 B / UL 1059) | 600 V                  | 정격 전압(사용 그룹 C / UL 1059) | 600 V  |
| 정격 전압(사용 그룹 D / UL 1059) | 600 V                  | 정격 전류(사용 그룹 B / UL 1059) | 35 A   |
| 정격 전류(사용 그룹 C / UL 1059) | 35 A                   | 정격 전류(사용 그룹 D / UL 1059) | 5 A    |
| 와이어 단면적, AWG, 최소         | AWG 24                 | 와이어 단면적, AWG, 최대         | AWG 8  |
| 승인값 참조                   | 사양은 최대값. 상세정보 - 승인서 참조 |                          |        |

**패키징**

|       |           |        |           |
|-------|-----------|--------|-----------|
| 패키징   | 박스        | VPE 길이 | 355.00 mm |
| VPE 폭 | 144.00 mm | VPE 높이 | 61.00 mm  |

**결선 가능한 컨덕터 - 하이브리드**

|                                   |                          |                                       |                            |
|-----------------------------------|--------------------------|---------------------------------------|----------------------------|
| 클램프 범위, 정격 결선 (전원)                | 0.5...10 mm <sup>2</sup> | 클램프 범위, 정격 결선 (신호)                    | 0.2...1.5 mm <sup>2</sup>  |
| 커넥터 단면적 (전원)                      | AWG 24...AWG 8           | 커넥터 단면적 (신호)                          | AWG 26...AWG 16            |
| 단선, H05(07) V-U (전원)              | 0.5...10 mm <sup>2</sup> | 단선, H05(07) V-U (신호)                  | 0.14...1.5 mm <sup>2</sup> |
| 연선, H05(07) V-K (전원)              | 0.5...6 mm <sup>2</sup>  | 연선, H05(07) V-K (신호)                  | 0.14...1.5 mm <sup>2</sup> |
| 슬리브 포함 와이어 종단 채움 (전원)             | 0.5...6 mm <sup>2</sup>  | DIN 46 228/4 규격 슬리브 포함 와이어 종단 채움 (신호) | 0.25...1.5 mm <sup>2</sup> |
| DIN 46 228/1 규격 와이어 종단 페룰 채움 (전원) | 0.5...6 mm <sup>2</sup>  | DIN 46 228/1 규격 와이어 종단 페룰 채움 (신호)     | 0.25...1.5 mm <sup>2</sup> |

**시스템 사양 - 하이브리드 필드 | 기술 데이터**

|                                       |                     |                                       |                  |
|---------------------------------------|---------------------|---------------------------------------|------------------|
| 피치(mm 단위) (신호)                        | 3.81 mm             | 피치(인치 단위) (신호)                        | 0.15 inch        |
| 폴 수 (신호)                              | 6                   | L2(mm)                                | 7.62 mm          |
| L2(인치)                                | 0.300 "             | 열 수 (신호)                              | 2                |
| 접촉 재질 (신호)                            | CuMg                | 접촉면 (신호)                              | tinned           |
| 플러그 접점의 레이어 구조 (신호)                   | 1-3 μ Ni / 4-8 μ Sn | 과전압 등급/오염 심각도 II/2에 대한 정격 전압 (신호)     | 400 V            |
| 과전압 등급/오염 심각도 III/2에 대한 정격 전압 (신호)    | 320 V               | 과전압 등급/오염 심각도 III/3에 대한 정격 전압 (신호)    | 200 V            |
| 과전압 등급/오염 심각도 II/2에 대한 정격 충격 전압 (신호)  | 4 kV                | 과전압 등급/오염 심각도 III/2에 대한 정격 충격 전압 (신호) | 4 kV             |
| 과전압 등급/오염 심각도 III/3에 대한 정격 충격 전압 (신호) | 4 kV                | 단시간 내전류 저항 (신호)                       | 3 x 1s with 80 A |
| 정격 전압(사용 그룹 B / CSA) (신호)             | 300 V               | 정격 전압(사용 그룹 C / CSA) (신호)             | 50 V             |
| 정격 전압(사용 그룹 D / CSA) (신호)             | 300 V               | 정격 전류 (사용 그룹 B / CSA) (신호)            | 9 A              |
| 정격 전류 (사용 그룹 C / CSA) (신호)            | 9 A                 | 정격 전류 (사용 그룹 D / CSA) (신호)            | 9 A              |
| 와이어 결선 단면적 AWG (신호)                   | AWG 24...AWG 16     | 정격 전압(사용 그룹 B / UL 1059) (신호)         | 300 V            |
| 정격 전압(사용 그룹 C / UL 1059) (신호)         | 50 V                | 정격 전압(사용 그룹 D / UL 1059) (신호)         | 300 V            |
| 정격 전류 (사용 그룹 B / UL 1059) (신호)        | 5 A                 | 정격 전류 (사용 그룹 C / UL 1059) (신호)        | 5 A              |
| 정격 전류 (사용 그룹 D / UL 1059) (신호)        | 5 A                 | 커넥터 단면적 (신호)                          | AWG 26...AWG 16  |

**중요 참고 사항**

|        |   |
|--------|---|
| IPC 준수 | 적합성: 본 제품은 국제 공인 표준 및 기준에 따라 개발, 제조 및 납품되고, 해당 데이터 시트에 명시된 보증 특성을 준수하며 IPC-A-610 "Class 2"에 따른 디자인 특성을 충족합니다. 본 제품에 대한 추가 클레임은 요청 시 검토할 수 있습니다.   |
| 참고 사항  | <ul style="list-style-type: none"> <li>• Technical specifications refer to the power contacts</li> <li>• Technical data of signal contacts: 50V / 5A, stripping length 8mm</li> <li>• Additional variants on request</li> <li>• Rated current related to rated cross-section &amp; min. No. of poles.</li> <li>• Wire end ferrule with plastic collar to DIN 46228/4</li> <li>• Wire end ferrule without plastic collar to DIN 46228/1</li> </ul> |

**BVFL 7.62HP/04/180MF4 BCF/06R SN BK BX**

**Weidmüller Interface GmbH & Co. KG**  
Klingenbergstraße 26  
D-32758 Detmold  
Germany

[www.weidmueller.com](http://www.weidmueller.com)

기술 데이터

- Rated data refer only to the component itself. Clearance and creepage distances to other components are to be designed in accordance with the relevant application standards.
- Additional pole combinations on request
- In accordance with IEC 61984, OMNIMATE-connectors are connectors without breaking capacity (COC). During designated use, connectors are not allowed to be engaged or disengaged when live or under load
- Long term storage of the product with average temperature of 50 °C and maximum humidity 70%, 36 months

분류

|             |             |             |             |
|-------------|-------------|-------------|-------------|
| ETIM 8.0    | EC002638    | ETIM 9.0    | EC002638    |
| ETIM 10.0   | EC002638    | ECLASS 14.0 | 27-46-03-02 |
| ECLASS 15.0 | 27-46-03-02 |             |             |

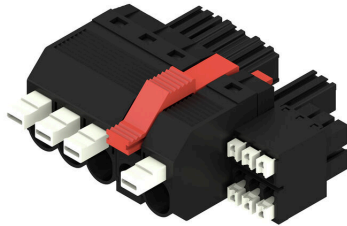
**BVFL 7.62HP/04/180MF4 BCF/06R SN BK BX**

Weidmüller Interface GmbH & Co. KG  
 Klingenbergstraße 26  
 D-32758 Detmold  
 Germany

www.weidmueller.com

도면

제품 이미지



Dimensional drawing



Graph

BVF 7.62HP/180 & BCF - SV 7.62HP/90 & SC



Graph

BVF 7.62HP/180 & BCF - SV 7.62HP/90 & SC



제품 장점



Single-handed operation Automatic latching

**BVFL 7.62HP/04/180MF4 BCF/06R SN BK BX**

**Weidmüller Interface GmbH & Co. KG**  
 Klingenbergstraße 26  
 D-32758 Detmold  
 Germany

www.weidmueller.com

액세서리

코딩 부품



전력 전자장치용 플러그형 결선 - 현대식 드라이브 기술(예: 모터 스타터, 주파수 컨버터 및 서보 컨트롤러)에 최적화됨. OMNIMATE Power는 플러그형 실드, 통합 시그널 접점 및 한손 작동과 같은 향상된 안전성을 통해 새로운 표준을 수립하고 있습니다.

3개 제품군으로 추가 이점을 제공합니다.

- 응용 지향적 확장성: 29 A (IEC) 또는 20 A (UL)용 컴팩트한 4 mm<sup>2</sup> 커넥터에서 76 A (IEC) 또는 54 A (UL)용 견고한 16 mm<sup>2</sup> 커넥터까지
- 최대 1,000 V (IEC) 또는 600 V (UL)의 무제한 사용
- 다양한 응용에 최적화된 장착 옵션

당사의 서비스:

제품 구성기를 사용하여 개별 커넥터를 간단히 설계합니다.

일반 주문 데이터

|            |                            |                                       |  |
|------------|----------------------------|---------------------------------------|--|
| 유형         | BV/SV 7.62HP KO            | 버전                                    |  |
| 주문 번호      | <a href="#">1937590000</a> | PCB 플러그인 커넥터, 액세서리, 코딩 요소, 검정, 극 수: 1 |  |
| GTIN (EAN) | 4032248608881              |                                       |  |
| 수량         | 50 ST                      |                                       |  |

차폐



전력 전자장치용 플러그형 결선 - 현대식 드라이브 기술(예: 모터 스타터, 주파수 컨버터 및 서보 컨트롤러)에 최적화됨. OMNIMATE Power는 플러그형 실드, 통합 시그널 접점 및 한손 작동과 같은 향상된 안전성을 통해 새로운 표준을 수립하고 있습니다.

3개 제품군으로 추가 이점을 제공합니다.

- 응용 지향적 확장성: 29 A (IEC) 또는 20 A (UL)용 컴팩트한 4 mm<sup>2</sup> 커넥터에서 76 A (IEC) 또는 54 A (UL)용 견고한 16 mm<sup>2</sup> 커넥터까지
- 최대 1,000 V (IEC) 또는 600 V (UL)의 무제한 사용
- 다양한 응용에 최적화된 장착 옵션

당사의 서비스:

제품 구성기를 사용하여 개별 커넥터를 간단히 설계합니다.

일반 주문 데이터

|            |                            |  |  |
|------------|----------------------------|--|--|
| 유형         | BVF 7.62HP SH150 4-6 KIT   | 버전                                     |  |
| 주문 번호      | <a href="#">1118480000</a> | PCB 플러그인 커넥터, 액세서리, 차폐 결선용, 검정, 극 수: 0 |  |
| GTIN (EAN) | 4032248899449              |  |  |
| 수량         | 25 ST                      |  |  |
| 유형         | BVF 7.62HP SH180 4-6 KIT   | 버전                                     |  |
| 주문 번호      | <a href="#">1118470000</a> | PCB 플러그인 커넥터, 액세서리, 차폐 결선용, 검정, 극 수: 0 |  |
| GTIN (EAN) | 4032248899456              |  |  |
| 수량         | 25 ST                      |  |  |
| 유형         | BVF 7.62HP SH210 4-6 KIT   | 버전                                     |  |
| 주문 번호      | <a href="#">1118490000</a> | PCB 플러그인 커넥터, 액세서리, 차폐 결선용, 검정, 극 수: 0 |  |
| GTIN (EAN) | 4032248899302              |  |  |
| 수량         | 25 ST                      |  |  |

**BVFL 7.62HP/04/180MF4 BCF/06R SN BK BX**

Weidmüller Interface GmbH & Co. KG  
Klingenbergstraße 26  
D-32758 Detmold  
Germany

www.weidmueller.com

액세서리

**Crimping tools**



절연 및 비절연 페럴용 압착공구  
 • 라쳇의 정교한 압착  
 • 오작동 시 풀림 기능

**일반 주문 데이터**

|            |                            |  |  |
|------------|----------------------------|--|--|
| 유형         | PZ 6/5                     | 버전   |  |
| 주문 번호      | <a href="#">9011460000</a> | 압착 공구, 페럴용 압착 공구, 0.25mm², 6mm², 사다리꼴 톱니형 압착 |  |
| GTIN (EAN) | 4008190165352              |  |  |
| 수량         | 1 ST                       |  |  |

**일자 스크류드라이버**



블레이드가 둥근 일자 스크류드라이버 SD DIN 5265, ISO 2380/2, DIN 5264, ISO 2380/1에 따른 출력. ChromTop 팁, SoftFinish 그립

**일반 주문 데이터**

|            |                            |                  |  |
|------------|----------------------------|------------------|--|
| 유형         | SDS 0.6X3.5X100            | 버전               |  |
| 주문 번호      | <a href="#">9008330000</a> | 스크류드라이버, 스크류드라이버 |  |
| GTIN (EAN) | 4032248056286              |                  |  |
| 수량         | 1 ST                       |                  |  |

**BVFL 7.62HP/04/180MF4 BCF/06R SN BK BX**

**Weidmüller Interface GmbH & Co. KG**  
 Klingenbergstraße 26  
 D-32758 Detmold  
 Germany

www.weidmueller.com

대응물

**SV 7.62HP / SC 3.81 90MF**

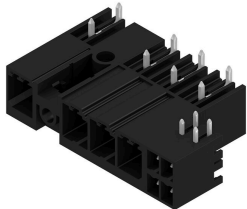


전력 및 신호 접점이 PUSH IN 결선 기술로 탑재된 270° 수형 헤더 (7.62 피치의 자가 잠금식 중간 플랜지 및 플러그형 실드 결선(선택사양) 포함)  
 전력, 신호 및 선택사양인 EMC 차폐의 동시 결선 가능. 서보 드라이브 및 비동기 드라이브 연결에 이상적.  
 IEC 61800-5-1의 요건을 충족하며 BLZ 7.62HP/...BCF..R... 암형 헤더와 결합하면 UL840 600 V에 따른 UL 승인을 가능하게 함.  
 암형 헤더가 없는, 짝을 이루는 형태는 테스트하는 손가락에 20 N의 압력 조건에서 최소 3 mm 이상의 전력접점 접촉 안전성을 보장합니다.  
 자가 잠금식 중간 플랜지는 기존의 솔루션에 비해 차지하는 공간을 1 피치 폭만큼 절약해 줍니다.  
 요청시 선택사양으로 제공: 플랜지 조임 없음, 추가 스크류 장착 또는 솔더 플랜지 조임 포함.

일반 주문 데이터

|            |                            |  |
|------------|----------------------------|--|
| 유형         | SV 7.62HP/04/90MF4 SC/0... | 버전   |
| 주문 번호      | <a href="#">1090210000</a> | PCB 플러그인 커넥터, 수형 헤더, 피쇄 축, 스크류 플랜지, THT 용접               |
| GTIN (EAN) | 4032248859245              | 결선, 7.62 mm, 극 수: 4, 90°, 솔더 핀 길이(l): 3.5 mm, 주석 도금, 검정, |
| 수량         | 36 ST                      | 박스   |

**SV 7.62HP / SC 3.81 270MF**



전력 및 신호 접점이 탑재된 270° 수형 헤더 (7.62 피치의 자가 잠금식 중간 플랜지 포함)  
 전력, 신호 및 선택사양인 EMC 차폐의 동시 결선 가능. 서보 드라이브 및 비동기 드라이브 연결에 이상적.  
 IEC 61800-5-1의 요건을 충족하며 BLZ 7.62HP/...BCF..R... 암형 헤더와 결합하면 UL840 600 V에 따른 UL 승인을 가능하게 함.  
 암형 헤더가 없는, 짝을 이루는 형태는 테스트하는 손가락에 20 N의 압력 조건에서 최소 3 mm 이상의 전력접점 접촉 안전성을 보장합니다.  
 자가 잠금식 중간 플랜지는 기존의 솔루션에 비해 차지하는 공간을 1 피치 폭만큼 절약해 줍니다.  
 요청시 선택사양으로 제공: 플랜지 조임 없음, 추가 스크류 장착 또는 솔더 플랜지 조임 포함.

일반 주문 데이터

|            |                            |  |
|------------|----------------------------|--|
| 유형         | SV 7.62HP/04/270MF4 SC/... | 버전   |
| 주문 번호      | <a href="#">1089910000</a> | PCB 플러그인 커넥터, 수형 헤더, 피쇄 축, 스크류 플랜지, THT 용접                   |
| GTIN (EAN) | 4032248861187              | 결선, 7.62 mm, 극 수: 4, 270°, 솔더 핀 길이(l): 3.5 mm, 주석 도금, 검정, 박스 |
| 수량         | 36 ST                      |  |

**BVFL 7.62HP/04/180MF4 BCF/06R SN BK BX**

**Weidmüller Interface GmbH & Co. KG**  
 Klingenbergstraße 26  
 D-32758 Detmold  
 Germany

www.weidmueller.com

대응물

**SV-SMT 7.62HP / SC 3.81 90 MF**

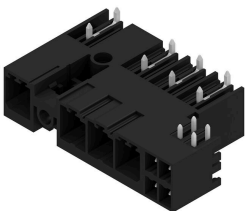


전력, 시그널 및 EMC용 OMNIMATE Power BV / SV 7.62HP Hybrid  
 3개의 기능이 하나로!  
 OMNIMATE Power Hybrid 커넥터는 개발자 및 사용자에게 완벽한 3-in-1 솔루션을 제공합니다.  
 이 하이브리드 모터 커넥터는 전력, 시그널 및 플러그형 EMC 실드 지지대를 동시에 통합합니다. 따라서 PCB, 하우징의 외부 및 전기 캐비닛에서 공간을 절약합니다. 자체 스냅 한손 연동 메커니즘은 1개의 플러깅 단계만을 필요로 하므로 설치 및 유지보수 절차의 시간이 단축됩니다. 어려운 설치 위치에서도 취급하기 쉬우며 자동으로 연동됩니다. 고유한 실드 형태 및 슬렌더 30° 와이어 엔트리로 층간에 최대 10 cm까지 공간을 절약할 수 있습니다.

일반 주문 데이터

|            |                            |   |
|------------|----------------------------|---|
| 유형         | SV-SMT 7.62HP/04/90MF4 ... | 버전  |
| 주문 번호      | <a href="#">2529810000</a> | PCB 플러그인 커넥터, 수형 헤더, 피쇄 축, 스크류 플랜지, THT/THR             |
| GTIN (EAN) | 4050118540017              | 용접 결선, 7.62 mm, 극 수: 4, 90°, 슬더 핀 길이(l): 2.6 mm, 주석 도금. |
| 수량         | 36 ST                      | 검정, 박스  |

**SV-SMT 7.62HP / SC 3.81 270 MF**



전력, 시그널 및 EMC용 OMNIMATE Power BV / SV 7.62HP Hybrid  
 3개의 기능이 하나로!  
 OMNIMATE Power Hybrid 커넥터는 개발자 및 사용자에게 완벽한 3-in-1 솔루션을 제공합니다.  
 이 하이브리드 모터 커넥터는 전력, 시그널 및 플러그형 EMC 실드 지지대를 동시에 통합합니다. 따라서 PCB, 하우징의 외부 및 전기 캐비닛에서 공간을 절약합니다. 자체 스냅 한손 연동 메커니즘은 1개의 플러깅 단계만을 필요로 하므로 설치 및 유지보수 절차의 시간이 단축됩니다. 어려운 설치 위치에서도 취급하기 쉬우며 자동으로 연동됩니다. 고유한 실드 형태 및 슬렌더 30° 와이어 엔트리로 층간에 최대 10 cm까지 공간을 절약할 수 있습니다.

일반 주문 데이터

|            |                            |   |
|------------|----------------------------|---|
| 유형         | SV-SMT 7.62HP/04/270MF4... | 버전  |
| 주문 번호      | <a href="#">2529460000</a> | PCB 플러그인 커넥터, 수형 헤더, 피쇄 축, 스크류 플랜지, THT/THR                     |
| GTIN (EAN) | 4050118539738              | 용접 결선, 7.62 mm, 극 수: 4, 270°, 슬더 핀 길이(l): 2.6 mm, 주석 도금, 검정, 박스 |
| 수량         | 36 ST                      |   |