

자동차 플러그 및 자석이 포함된 WIL-LED 등: 12V DC용의 높이 9.4mm에 불과 LED 등, 매우 높은 발광 효율과 긴 수명 (60,000 시간 이상). 전체 플로팅 및 금속 하우징으로 매우 강력한 구조 - 방수(IP67).

#### 일반 주문 데이터

주문 번호	2548620000
유형	<a href="#">WIL-LWXXXX-6500D012-240MFX5.0BCVPXXXXX</a>
GTIN (EAN)	4050118558067
수량	1 items

## 기술 데이터

### 승인

승인



ROHS	준수
UL File Number Search	<a href="#">UL 웹사이트</a>
인증 번호(cULus)	E354496

### 치수 및 중량

깊이	40 mm	깊이 (인치)	1.5748 inch
높이	9.5 mm	높이 (인치)	0.374 inch
너비	240 mm	폭 (인치)	9.4488 inch
순중량	100 g		

### 온도

작동 온도	-20 - 60°C
-------	------------

### 환경 제품 규정 준수

RoHS 준수 상태	준수, 예외 미존재
REACH SVHC	0.1 wt% 이상의 SVHC 없음
EPREL 등록 번호	1326623

### 결선 데이터

LED 모듈 부착 가능	없음	버전	차량용 시거잭
극 수	2	결선 나사산	기타

### 일반 기술 데이터

결선 유형	선조립 케이블	철도차량의 전자장비	No
LED 모듈 형태	사각	LED 개수	14
광색상 (CCT)	6500K, White	광도	220 cd
광전류	886 lm	방출각	40 °
조도	291 lux	작동 수명	60.000 h
장착 유형	마그넷	천공 간격	225 mm
충격 저항	IK05	보호 등급	IP67
효율등급(EU 지침 번호 874/2012 규격)	Not required		

### 재질 데이터

LED 커버 재질	ESG	하우징 기본 재질	경질 알루미늄
엔드캡 재질	PBT		

### 전기 데이터

정격 전압	12 V DC	정격 전류	0,70 A
전원	8,5 W	밝기 조절 가능	Yes

### 케이블 기술 사양

케이블 재질	PUR	외피 색상	검정
하우징 기본 재질	경질 알루미늄	케이블 길이	5 m

**WIL-LWXXXX-6500D012-240MFX5.0BCVPXXXXX**

**Weidmüller Interface GmbH & Co. KG**  
Klingenbergstraße 26  
D-32758 Detmold  
Germany

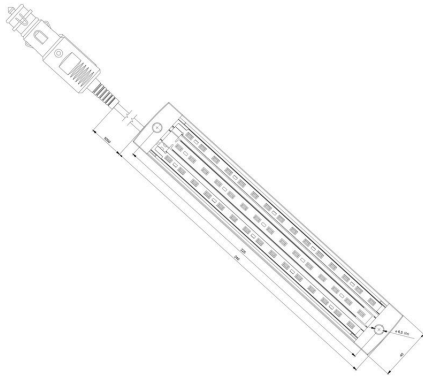
[www.weidmueller.com](http://www.weidmueller.com)

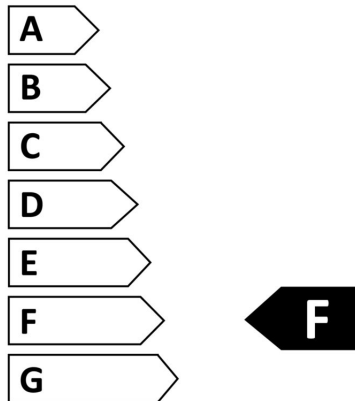
기술 데이터

코어 단면적	0.34 mm <sup>2</sup>		
<b>분류</b>			
ETIM 8.0	EC000996	ETIM 9.0	EC000996
ETIM 10.0	EC000996	ECLASS 14.0	27-11-06-35
ECLASS 15.0	27-11-06-35		

도면

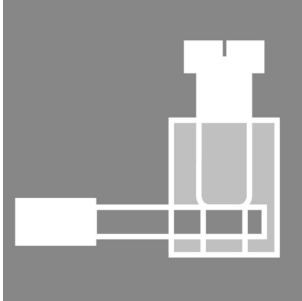
치수 도면





## 액세서리

### 스크류 단자대 커넥터



최근에는 각각 다양한 길이의 케이블이 종종 필요합니다. 이러한 요구를 충족할 수 있도록 바이드뮐러에서는 맞춤형 어셈블리를 위한 다양한 플러그 커넥터를 제공합니다. M8, M12, M16 및 7/8" 결선(탁월한 견고성으로 머신 엔지니어링 등에 이상적임)용 맞춤형 어셈블리를 위한 수형 플러그와 암형 소켓. M12 플러그 커넥터를 사용하는 경우 5가지의 결선형 중에서 선택할 수 있습니다. 스크류 결선은 광범위한 용도에 사용할 수 있습니다. 이 결선은 전선(선택적으로 페럴 사용)을 결선 요소에 끼우고 스크류로 조이는 방식입니다. 가장 경제적이고 일반적인 결선 방식으로, 이 방식은 다중 도체에 대한 결선도 지원합니다.

### 일반 주문 데이터

유형	SAIBGS-P-4A-4/6-M12	버전
주문 번호	<a href="#">9457240000</a>	현장 부착형 커넥터, M12
GTIN (EAN)	4008190312275	
수량	1 ST	
유형	SAISGS-P-4A-4/6-M12	버전
주문 번호	<a href="#">9457550000</a>	현장 부착형 커넥터, M12
GTIN (EAN)	4032248167647	
수량	1 ST	

### 동작 센서 스크류 결선



스크류로 결선하는 WIL-LED 조명 기구용 동작 감지기. 스위칭 시간 조정 가능.

### 일반 주문 데이터

유형	WIL-BM-SK	버전
주문 번호	<a href="#">2537720000</a>	
GTIN (EAN)	4050118549157	
수량	1 ST	

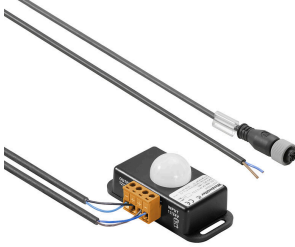
WIL-LWXXXX-6500D012-240MFX5.0BCVPXXXXX

**Weidmüller Interface GmbH & Co. KG**  
Klingenbergstraße 26  
D-32758 Detmold  
Germany

www.weidmueller.com

## 액세서리

### 케이블과의 동작 센서 스크류 결선



스크류로 결선하는 WIL-LED 조명 기구용 동작 감지기, 3m 길이의 공급 케이블과 WIL 등 연결용 M12 케이블 포함. 스위칭 시간 조정 가능.

### 일반 주문 데이터

유형	WIL-BM-SK-M12-3.0U	버전
주문 번호	<a href="#">2537700000</a>	
GTIN (EAN)	4050118549140	
수량	1 ST	

### 동작 센서 Jackpac®



스크류로 결선하는 WIL-LED 조명 기구용 동작 감지기, 3m 길이의 공급 케이블과 WIL 등 연결용 M12 케이블 포함. 스위칭 시간 조정 가능.

### 일반 주문 데이터

유형	WIL-BM-JP-M12-3.0U	버전
주문 번호	<a href="#">2537710000</a>	
GTIN (EAN)	4050118549164	
수량	1 ST	

### 도어 스위치



WIL 도어 스위치가 M12 케이블 및 접근 라인과 함께 선조립. 이러한 특징 덕분에 WIL LED 램프 시리즈와 함께 간편한 플러그 앤 프로듀스 기능을 구현

## Door Switch

### 일반 주문 데이터

유형	WIL-TS-M12	버전
주문 번호	<a href="#">2537730000</a>	
GTIN (EAN)	4050118549188	
수량	1 ST	

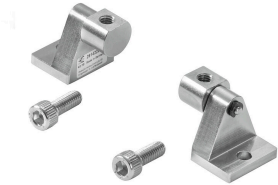
WIL-LWXXXX-6500D012-240MFX5.0BCVPXXXXX

**Weidmüller Interface GmbH & Co. KG**  
Klingenbergstraße 26  
D-32758 Detmold  
Germany

www.weidmueller.com

## 액세서리

### 회전 홀더



WIL 등용 스위블 브래킷, 멈춤쇠 없는 매우 우수한 품질 버전

## Swivelling holder

### 일반 주문 데이터

유형	WIL-SCHWENKHALTER	버전
주문 번호	<a href="#">2614220000</a>	
GTIN (EAN)	4050118651249	
수량	1 ST	

### Connect Power INSTA POWER



단상 INSTA-POWER 스위칭 전원 공급 장치의 특징은 넓은 전력 스펙트럼, 콤팩트한 디자인, 가격 대비 우수한 성능입니다. -25°C ~ +70°C의 온도 범위에 적합하며, 국제 승인을 획득했으며, 전압 입력 범위가 넓습니다. 따라서 다양한 용도에 적합합니다. 예를 들어, 신호 및 통신 시스템, 그리고 최대 96와트의 저전력 요건을 갖춘 자동화 시스템이 여기에 포함됩니다.

### 일반 주문 데이터

유형	PRO INSTA 30W 24V 1.3A	버전
주문 번호	<a href="#">2580190000</a>	Power supply, switch-mode power supply unit, 24 V
GTIN (EAN)	4050118590920	
수량	1 ST	