

신제품 바이드물러 RockStar® IP65 EMV 인클로저는 가장 혹독한 환경 조건에서도 사용하기 적합한 제품으로 전자기장 간섭 보호 기능을 갖추고 있습니다. 고내구성 커넥터는 커넥터 인서트와 보호 하우징으로 구성되어 있습니다. 신제품 플라스틱 스트랩은 간편하게 잠글 수 있고 언제든지 교체 가능합니다. 모든 바이드물러 RockStar® 인클로저는 고품질 금형 주조 알루미늄으로 제작됩니다. 따라서 크기가 작고 가벼우면서도 충격과 부식에 강합니다.

일반 주문 데이터

버전	HDC 인클로저, 설치 사이즈: 6, 보호 등급: IP65, 삽입된 상태, 벌크헤드 하우징, 하단 측면의 측면 록킹 클램프, 사이드 록킹 클램프 교체형, , 케이블 엔트리 사이즈: none
주문 번호	2542320000
유형	HDC 16B ABU EMC
GTIN (EAN)	4050118648799
수량	1 items

기술 데이터

승인

승인



UL File Number Search

[UL 웹사이트](#)

인증 번호(cURus)

E92202

치수 및 중량

깊이	113 mm	깊이 (인치)	4.4488 inch
높이	30 mm	높이 (인치)	1.1811 inch
너비	45 mm	폭 (인치)	1.7716 inch
순중량	128.6 g		

온도

한계 온도 -40 °C ... 125 °C

환경 제품 규정 준수

RoHS 준수 상태	준수, 예외 미존재		
REACH SVHC	0.1 wt% 이상의 SVHC 없음		
화학 내성	물질	유압유	
	화학 내성	내성	
	물질	휘발유	
	화학 내성	내성	
	물질	UV	
	화학 내성	내성	
	물질	오존	
	화학 내성	내성	

버전

케이블 엔트리 사이즈	none	상단부/하단부/리드	하부
커버	커버 미포함	측면 케이블 인입 수	0
하우징 디자인	벌크헤드 하우징	잠금 시스템 디자인	하단 측면의 측면 록킹 클램프, 사이드 록킹 클램프 교체형
설치 사이즈	6	케이블 인입	아니요
유형	벌크헤드(간선 관통)	클램프 버전	사이드 록킹 클램프
실링	FPM	컬러(RAL)	RAL 9011
BG	6	ModuPlug®에 적합함	예

일반 데이터

UL 94 가연성 등급	V-0	하우징 기본 재질	주조 알루미늄
표면 마감	파우더 코팅	보호 등급	IP65, 삼입된 상태
EMC 하우징	예	잠금 요소의 재질	PA 66/6, 스테인레스 스틸

크기

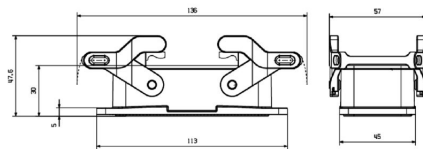
케이블 인입	아니요
--------	-----

기술 데이터

분류

ETIM 8.0	EC000437	ETIM 9.0	EC000437
ETIM 10.0	EC000437	ECLASS 14.0	27-44-02-02
ECLASS 15.0	27-44-02-02		

도면



대응물

사이즈 6(16B/40D)



신제품 바이드물러 RockStar® IP65 EMV 인클로저는 가장 혹독한 환경 조건에서도 사용하기 적합한 제품으로 전자기장 간섭 보호 기능을 갖추고 있습니다. 고내구성 커넥터는 커넥터 인서트와 보호 하우징으로 구성되어 있습니다. 신제품 플라스틱 스트랩은 간편하게 잠글 수 있고 언제든지 교체 가능합니다. 모든 바이드물러 RockStar® 인클로저는 고품질 금형 주조 알루미늄으로 제작됩니다. 따라서 크기가 작고 가벼우면서도 충격과 부식에 강합니다.

일반 주문 데이터

유형	HDC 40D TOBU 1M40G EMC	버전
주문 번호	2544040000	HDC 인클로저, 설치 사이즈: 6, 보호 등급: IP65, 삽입될 상태, 상단
GTIN (EAN)	4050118648775	케이블 인입, 플러그 하우징, 하단 측면의 측면 록킹 클램프, high,
수량	1 ST	케이블 엔트리 사이즈: M 40
유형	HDC 40D TSBV 1M40G EMC	버전
주문 번호	2544030000	HDC 인클로저, 설치 사이즈: 6, 보호 등급: IP65, 삽입될 상태, 측면
GTIN (EAN)	4050118648782	케이블 인입, 플러그 하우징, 하단 측면의 측면 록킹 클램프, high,
수량	1 ST	케이블 엔트리 사이즈: M 40