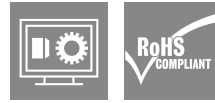
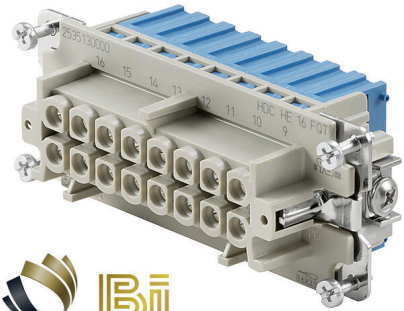


HDC HE 16 N FQT BL

Weidmüller Interface GmbH & Co. KG
 Klingenbergstraße 26
 D-32758 Detmold
 Germany

www.weidmueller.com

SNAP IN 



SNAP IN 결선 방식을 적용해 컨덕터 결선 레벨이 이미 개방되어 있어 탈피된 커넥터의 간편한 삽입이 가능합니다. 최종 위치에서는 특허받은 클램핑 메커니즘을 통해 자동으로 닫힙니다. 따라서 관리가 거의 필요 없고 안전하며 영구적, 진동 방지 결선을 구현했습니다. 바이드물러는 이처럼 최초이자 유일하게 혁신적 결선 시스템을 제공하고 있는 제조업체입니다.

일반 주문 데이터

버전	HDC 인서트, 암형(Female), 500 V, 16 A, 극 수: 16, SNAP IN, 설치 사이즈: 6
주문 번호	2535 130000
유형	HDC HE 16 N FQT BL
GTIN (EAN)	4050118578232
수량	1 items

HDC HE 16 N FQT BL

Weidmüller Interface GmbH & Co. KG
Klingenbergstraße 26
D-32758 Detmold
Germany

www.weidmueller.com

기술 데이터

승인

승인



ROHS	준수
UL File Number Search	UL 웹사이트
인증 번호(cURus)	E92202

치수 및 중량

깊이	84.5 mm	깊이 (인치)	3.3268 inch
높이	36.3 mm	높이 (인치)	1.4291 inch
너비	34 mm	폭 (인치)	1.3386 inch
순중량	79 g		

온도

한계 온도	-40 °C ... 125 °C
-------	-------------------

환경 제품 규정 준수

RoHS 준수 상태	준수, 예외 존재
RoHS 면제(해당되거나 알려진 경우)	6c
REACH SVHC	Lead 7439-92-1, Potassium perfluorobutane sulfonate 29420-49-3
SCIP	e98b2b24-ba23-41bf-8d19-Odda3647412f

일반 데이터

극 수	16	
플러그 주기, 은	≥ 500	
플러그 주기, 금	≥ 500	
결선 유형	SNAP IN	
설치 사이즈	6	
UL 94 가연성 등급	V-0	
불꽃 저항	≤2 mΩ	
절연 저항	1010 Ω	
절연재	PC 유리섬유 강화(UL 등재 및 철로 인증), PA 66/6	
절연재 그룹	IIIa	
조임 토크, 최대 PE 결선	1.5 Nm	
표면 마감	실버 패시베이션 처리	
유형	암형(Female)	
오염 심각도	3	
조임 토크, 최소 PE 결선	1.2 Nm	
기본 재질	구리 합금	
시리즈	HE	
정격 전압(DIN EN 61984)	500 V	
UL/CSA에 따른 정격 전압	600 V AC/DC	
정격 임펄스 전압(DIN EN 61984)	6 kV	
정격 전압(DIN EN 61984)	16 A	
정격 전류(UR)	와이어 연결 단면적 AWG 정격 전류	AWG 18 7 A
정격 전류(cUR)	와이어 연결 단면적 AWG 정격 전류	AWG 18 7.1 A
할로겐 불포함	true	
연기 누적 적음. DIN EN 45545-2	예	

HDC HE 16 N FQT BL

Weidmüller Interface GmbH & Co. KG
 Klingenbergstraße 26
 D-32758 Detmold
 Germany

www.weidmueller.com

기술 데이터

BG	6
신호 접점 개수	0
전원 접점 개수	16

치수

너비	34 mm
----	-------

결선 데이터 PE

결선 유형 PE	스크류 결선	블레이드 사이즈, 일자(PE 결선)	SD 0.8 x 4.0
탈피 길이 PE 결선	10 mm	조임 토크, 최대 PE 결선	1.5 Nm
조임 토크, 최소 PE 결선	1.2 Nm	고정 스크류	M 4
정격 단면적	4 mm ²	전선 단면, AWG(PE), 최소	AWG 20
전선 단면, AWG(PE), 최대	AWG 12		

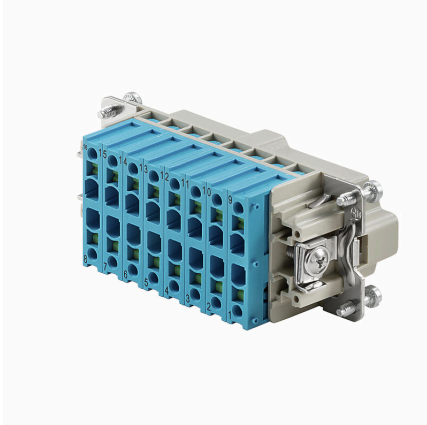
버전

결선 단면규격 AWG, 최대	AWG 16	탈피 길이, 정격 결선	10 mm
결선 유형	SNAP IN	설치 사이즈	6
볼륨 저항	≤2 mΩ	블레이드 크기	SD 0.6 x 3.5
결선 단면규격 AWG, 최소	AWG 20	와이어 단면, 슬리드, 최대	2.5 mm ²
와이어 단면, 슬리드, 최소	0.5 mm ²	와이어 결선 단면적, 와이어 종단 페룰 DIN 46228/1 채용 가는 꼬임, 최대	2.5 mm ²
와이어 결선 단면적, 와이어 종단 페룰 DIN 46228/1 채용 가는 꼬임, 최소	0.34 mm ²	와이어 결선 단면, 가는 꼬임, 최대	2.5 mm ²
와이어 결선 단면, 가는 꼬임, 최소	0.5 mm ²	전선 굵기, 최대	2.5 mm ²
전선 굵기, 최소	1 mm ²	표면 마감	실버 패시베이션 처리
기본 재질	구리 합금	BG	6

분류

ETIM 8.0	EC000438	ETIM 9.0	EC000438
ETIM 10.0	EC000438	ECLASS 14.0	27-44-02-05
ECLASS 15.0	27-44-02-05		

도면



HDC HE 16 N FQT BL

Weidmüller Interface GmbH & Co. KG
 Klingenbergstraße 26
 D-32758 Detmold
 Germany

www.weidmueller.com

액세서리

일자 스크류드라이버



VDE 절연 일자 스크류드라이버, SDI DIN 7437, ISO 2380/2, DIN 5264, ISO 2380/1에 따른 드라이브 출력. SoftFinish 그립

일반 주문 데이터

유형	SDIS 0.6X3.5X100	버전	
주문 번호	9008390000	스크류드라이버, 스크류드라이버	
GTIN (EAN)	4032248056354		
수량	1 ST		
유형	SDS 0.6X3.5X100	버전	
주문 번호	9008330000	스크류드라이버, 스크류드라이버	
GTIN (EAN)	4032248056286		
수량	1 ST		

DSTV



바이드물러의 인서트에는 다양한 액세서리를 사용할 수 있습니다. 여기에는 인서트용 코딩 부품이 포함됩니다.

일반 주문 데이터

유형	DSTV COBU5	버전	
주문 번호	1471500000	사각 커넥터, 액세서리, 코딩 요소	
GTIN (EAN)	4008190178543		
수량	100 ST		
유형	DSTV COST4	버전	
주문 번호	1471300000	사각 커넥터, 액세서리, 코딩 시스템	
GTIN (EAN)	4008190017354		
수량	100 ST		