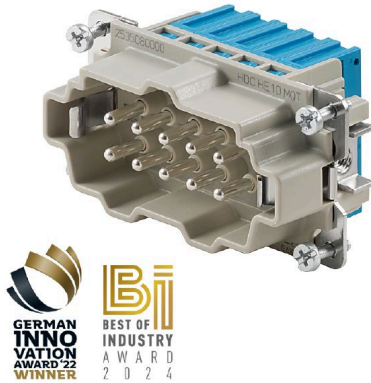


## SNAP IN



SNAP IN 결선 방식을 적용해 컨덕터 결선 레벨이 이미 개방되어 있어 탈피된 커넥터의 간편한 삽입이 가능합니다. 최종 위치에서는 특허받은 클램핑 메커니즘을 통해 자동으로 닫힙니다. 따라서 관리가 거의 필요 없고 안전하며 영구적, 진동 방지 결선을 구현했습니다. 바이드물러는 이처럼 최초이자 유일하게 혁신적 결선 시스템을 제공하고 있는 제조업체입니다.

### 일반 주문 데이터

버전	HDC 인서트, 수형, 500 V, 16 A, 극 수: 10, SNAP IN, 설치 사이즈: 4
주문 번호	<a href="#">2535080000</a>
유형	HDC HE 10 N MQT BL
GTIN (EAN)	4050118578201
수량	1 items

## 기술 데이터

### 승인

승인



ROHS	준수
UL File Number Search	<a href="#">UL 웹사이트</a>
인증 번호(cURus)	E92202

### 치수 및 중량

깊이	64 mm	깊이 (인치)	2.5197 inch
높이	36.9 mm	높이 (인치)	1.4528 inch
너비	34 mm	폭 (인치)	1.3386 inch
순중량	57 g		

### 온도

한계 온도	-40 °C ... 125 °C
-------	-------------------

### 환경 제품 규정 준수

RoHS 준수 상태	준수, 예외 존재
RoHS 면제(해당되거나 알려진 경우)	6c
REACH SVHC	Lead 7439-92-1, Potassium perfluorobutane sulfonate 29420-49-3
SCIP	e98b2b24-ba23-41bf-8d19-0dda3647412f

### 일반 데이터

극 수	10	
플러그 주기, 은	≥ 500	
플러그 주기, 금	≥ 500	
결선 유형	SNAP IN	
설치 사이즈	4	
UL 94 가연성 등급	V-0	
불꽃 저항	≤2 mΩ	
절연 저항	1010 Ω	
절연재	PC 유리섬유 강화(UL 등재 및 철로 인증), PA 66/6	
절연재 그룹	IIIa	
표면 마감	실버 패시베이션 처리	
유형	수형	
오염 심각도	3	
기본 재질	구리 합금	
시리즈	HE	
정격 전압(DIN EN 61984)	500 V	
UL/CSA에 따른 정격 전압	600 V AC/DC	
정격 임펄스 전압(DIN EN 61984)	6 kV	
정격 전압(DIN EN 61984)	16 A	
정격 전류(UR)	와이어 연결 단면적 AWG	AWG 16
	정격 전류	10 A
정격 전류(cUR)	와이어 연결 단면적 AWG	AWG 16
	정격 전류	10.3 A
할로겐 불포함	true	
연기 누적 적음. DIN EN 45545-2	예	
BG	4	
신호 접점 개수	0	

### 기술 데이터

전원 접점 개수	10
----------	----

#### 치수

너비	34 mm
----	-------

#### 결선 데이터 PE

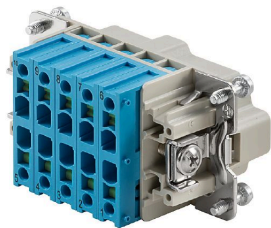
결선 유형 PE	스크류 결선	블레이드 사이즈, 일자(PE 결선)	SD 0.8 x 4.0
탈피 길이 PE 결선	10 mm	조임 토크, 최대 PE 결선	1.5 Nm
조임 토크, 최소 PE 결선	1.2 Nm	고정 스크류	M 4
정격 단면적	4 mm <sup>2</sup>	전선 단면, AWG(PE), 최소	AWG 20
전선 단면, AWG(PE), 최대	AWG 12		

#### 버전

결선 단면규격 AWG, 최대	AWG 16	탈피 길이, 정격 결선	10 mm
결선 유형	SNAP IN	설치 사이즈	4
불륨 저항	≤2 mΩ	블레이드 크기	SD 0.6 x 3.5
결선 단면규격 AWG, 최소	AWG 20	와이어 단면, 솔리드, 최대	2.5 mm <sup>2</sup>
와이어 단면, 솔리드, 최소	0.5 mm <sup>2</sup>	와이어 결선 단면적, 와이어 종단 페룰 DIN 46228/1 채용 가는 꼬임, 최대	2.5 mm <sup>2</sup>
와이어 결선 단면적, 와이어 종단 페룰 DIN 46228/1 채용 가는 꼬임, 최소	0.34 mm <sup>2</sup>	와이어 결선 단면, 가는 꼬임, 최대	2.5 mm <sup>2</sup>
와이어 결선 단면, 가는 꼬임, 최소	0.5 mm <sup>2</sup>	전선 굵기, 최대	2.5 mm <sup>2</sup>
전선 굵기, 최소	1 mm <sup>2</sup>	표면 마감	실버 패시베이션 처리
기본 재질	구리 합금	BG	4

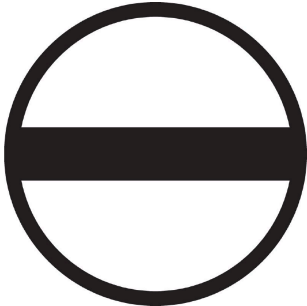
#### 분류

ETIM 8.0	EC000438	ETIM 9.0	EC000438
ETIM 10.0	EC000438	ECLASS 14.0	27-44-02-05
ECLASS 15.0	27-44-02-05		



### 액세서리

#### 일자 스크류드라이버



VDE 절연 일자 스크류드라이버, SDI DIN 7437, ISO 2380/2, DIN 5264, ISO 2380/1에 따른 드라이브 출력. SoftFinish 그립

#### 일반 주문 데이터

유형	SDIS 0.6X3.5X100	버전
주문 번호	<a href="#">9008390000</a>	스크류드라이버, 스크류드라이버
GTIN (EAN)	4032248056354	
수량	1 ST	
유형	SDS 0.6X3.5X100	버전
주문 번호	<a href="#">9008330000</a>	스크류드라이버, 스크류드라이버
GTIN (EAN)	4032248056286	
수량	1 ST	

#### DSTV



바이드물러의 인서트에는 다양한 액세서리를 사용할 수 있습니다. 여기에는 인서트용 코딩 부품이 포함됩니다.

#### 일반 주문 데이터

유형	DSTV COBU5	버전
주문 번호	<a href="#">1471500000</a>	사각 커넥터, 액세서리, 코딩 요소
GTIN (EAN)	4008190178543	
수량	100 ST	
유형	DSTV COST4	버전
주문 번호	<a href="#">1471300000</a>	사각 커넥터, 액세서리, 코딩 시스템
GTIN (EAN)	4008190017354	
수량	100 ST	