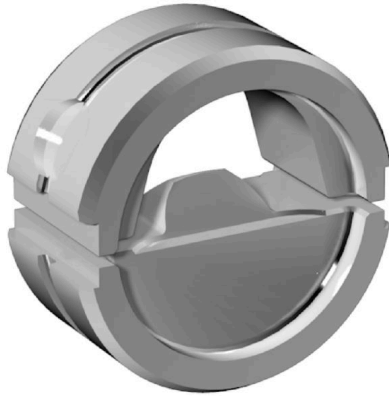


### 그림과 유사



케이블 러그, 커넥터 및 페럴용 압착공구(교체 가능한  
인서트 포함)

- 유압 지원으로 인한 매우 신속한 처리
- 최대 300 mm²의 폭넓은 처리 범위
- 신속하게 작동하는 270° 회전 압착 헤드
- 압력 센서를 통한 압력 자동 제한 및 모니터링
- 압착 프로세스의 전기적 제어 및 모니터링
- 모든 압착 주기 및 오류 메시지를 내장 메모리에 저장
- USB를 통한 모든 주기 및 오류 메시지 읽기
- 충전 상태 표시기가 있는 리튬이온 충전식 배터리: 18V, 2 Ah

### 일반 주문 데이터

버전	압착 공구 인서트, 95mm², 인덴트 압착
주문 번호	<a href="#">2505350000</a>
유형	ES EPG 60/HPG DIN 95
GTIN (EAN)	4050118519730
수량	1 items

기술 데이터

치수 및 중량

깊이	22 mm	깊이 (인치)	0.8661 inch
높이	42 mm	높이 (인치)	1.6535 inch
너비	42 mm	폭 (인치)	1.6535 inch
순중량	144.32 g		

환경 제품 규정 준수

RoHS 준수 상태	준수, 예외 미존재
REACH SVHC	0.1 wt% 이상의 SVHC 없음

공구 데이터 압착

압착 유형/프로파일	인덴트 압착
케이블 러그 단면	공칭 95 mm <sup>2</sup>

압착 인서트

압착 폭	16 mm	구리 크림프 단면	95
크림핑 폭(mm)	16		

접점 설명

접점의 유형	DIN 46234 케이블 러그, DIN 46341 파트 1 케이블 러그, DIN 46230 케이블 러그	컨덕터 단면적, 최대 AWG	3/0
컨덕터 단면적, 최소 AWG	3/0	압착 범위, 최대	95 mm <sup>2</sup>

분류

ETIM 6.0	EC001282	ETIM 7.0	EC001282
ETIM 8.0	EC001282	ETIM 9.0	EC001282
ETIM 10.0	EC001282	ECLASS 9.0	21-04-90-90
ECLASS 9.1	21-01-90-90	ECLASS 10.0	21-04-90-90
ECLASS 11.0	21-04-90-90	ECLASS 12.0	21-04-90-90
ECLASS 13.0	21-04-90-90	ECLASS 14.0	21-04-90-90
ECLASS 15.0	21-04-90-90		