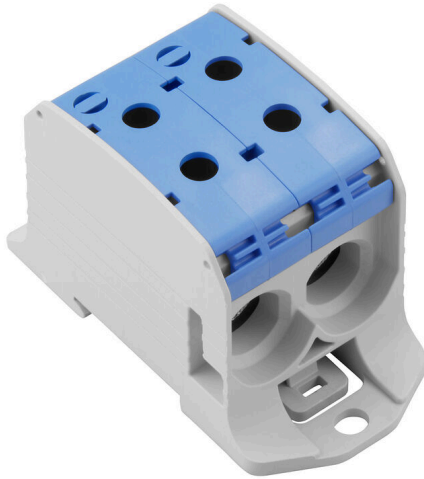


제품 이미지



Klippon® Connect 전원 공급 단자대 WPD를 사용하면 좁은 설치 공간에서 알루미늄과 구리 컨덕터를 쉽고 안전하게 설치할 수 있습니다. 전원 공급 장치 또는 모니터링 연결을 옵션으로 사용할 수도 있습니다. 고객은 컨덕터 재질에 관계없이 전원 공급 단자대 WPD를 사용할 수 있습니다. 직접 또는 DIN 레일 TS35에 장착할 수 있습니다.

일반 주문 데이터

| | |
|------------|--|
| 버전 | 전위 분배기 단자대, 스크류 결선, 파란색, 95 mm², 232 A, 1000 V, 결선 수: 4, 레벨 수: 1 |
| 주문 번호 | 2502710000 |
| 유형 | WPD 231 2X95/2X95 BL |
| GTIN (EAN) | 4050118516531 |
| 수량 | 1 items |

기술 데이터

승인

승인



| | |
|-----------------------|-------------------------|
| ROHS | 준수 |
| UL File Number Search | UL 웹사이트 |
| 인증 번호(cURus) | E60693 |

치수 및 중량

| | | | |
|-----|-------|---------|-------------|
| 깊이 | 57 mm | 깊이 (인치) | 2.2441 inch |
| 높이 | 93 mm | 높이 (인치) | 3.6614 inch |
| 너비 | 47 mm | 폭 (인치) | 1.8504 inch |
| 순중량 | 178 g | | |

온도

| | | | |
|--------------|----------------|--------------|---------------|
| 보관 온도 | -25 °C...55 °C | 주변 온도 | -5 °C...40 °C |
| 연속 작동 온도, 최소 | -50 °C | 연속 작동 온도, 최대 | 120 °C |

환경 제품 규정 준수

| | |
|------------|---------------------|
| RoHS 준수 상태 | 준수, 예외 미존재 |
| REACH SVHC | 0.1 wt% 이상의 SVHC 없음 |

UL 등급 데이터

| | |
|--------------|--------|
| 인증 번호(cURus) | E60693 |
|--------------|--------|

등급 데이터

| | | | |
|------------|-----------------------------|--------------------------|---------|
| 정격 단면적 | 95 mm ² | 정격 전압 | 1000 V |
| 정격 AC 전압 | 1000 V | 정격 DC 전압 | 1000 V |
| 정격 전류 | 232 A | 최대 와이어에서 전류 | 232 A |
| 표준 규격 | IEC 60947-7-1, UL 1059, CSA | IEC 60947-7-x에 따른 체적 저항률 | 0.14 mΩ |
| 정격 임펄스 내전압 | 8 kV | IEC 60947-7-x 규격 전력 손실 | 7.42 W |
| 단시간 내전류 저항 | 8/20μ (50kA) | 서지 전압 범주 | III |
| 오염 심각도 | 3 | | |

시스템 사양

| | | | |
|---------------|--------|---------------|-------|
| 버전 | 스크류 결선 | 엔드 커버 플레이트 필요 | 아니요 |
| 전위 수 | 1 | 레벨 수 | 1 |
| 레벨당 클램프 지점 개수 | 4 | 레벨 내부 교차 결선 | 아니요 |
| PE 결선 | 아니요 | 장착 레일 | TS 35 |
| PE 기능 | 아니요 | | |

WPD 231 2X95/2X95 BL

Weidmüller Interface GmbH & Co. KG
 Klingenbergstraße 26
 D-32758 Detmold
 Germany

www.weidmueller.com

기술 데이터

일반

| | | | |
|-------|-----------------------------|-----------------|---------|
| 극 수 | 1 | 결선 단면규격 AWG, 최대 | AWG 3/0 |
| 설치 권고 | 단자대 레일/장착 플레이트 | 결선 단면규격 AWG, 최소 | AWG 16 |
| 표준 규격 | IEC 60947-7-1, UL 1059, CSA | 장착 레일 | TS 35 |

자재 데이터

| | | | |
|--------------|-------|-------|-----|
| 기본 재질 | Wemid | 컬러 코드 | 파란색 |
| UL 94 가연성 등급 | V-0 | | |

정격 데이터 IECEx/ATEX

| | | | |
|------------------|--------------------|--------------|------------------|
| 인증 번호(ATEX) | CNEX18ATEX0016U | 인증 번호(IECEX) | IECEXNEX18.0010U |
| 최대 전압(ATEX) | 880 V | 전류(ATEX) | 232 A |
| 와이어 단면적 최대(ATEX) | 95 mm ² | 최대 전압(IECEX) | 880 V |
| 전류(IECEX) | 232 A | | |

추가 기술 데이터

| | | | |
|-------|----------------|-----------|---|
| 설치 권고 | 단자대 레일/장착 플레이트 | 폭발 테스트 버전 | 예 |
| 장착 유형 | 스냅온 | | |

클램프용 컨덕터(정격 결선)

| | | | |
|---|--------------------|---|--------------------|
| 결선 단면규격 AWG, 최대 | AWG 3/0 | 결선 방향 | 측면 |
| 결선의 유형 2 | 스크류 결선 | 결선 유형 | 스크류 결선 |
| 결선 수 | 4 | 클램프 범위, 최대 | 95 mm ² |
| 클램프 범위, 최소 | 10 mm ² | 결선 단면규격 AWG, 최소 | AWG 16 |
| 와이어 결선 단면적, 와이어 종단 페룰 DIN 46228/4 채용 가능, 최소 | 10 mm ² | 와이어 결선 단면적, 와이어 종단 페룰 DIN 46228/1 채용 가능, 최소 | 70 mm ² |
| 와이어 결선 단면적, 와이어 종단 페룰 DIN 46228/1 채용 가능, 최소 | 10 mm ² | 와이어 결선 단면, 가는 꼬임, 최대 | 95 mm ² |
| 와이어 결선 단면, 가는 꼬임, 최소 | 10 mm ² | 결선 단면적, 꼬임, 최대 | 95 mm ² |
| 결선 단면적, 꼬임, 최소 | 10 mm ² | 와이어 결선 단면적, 경질 코어 최대 | 95 mm ² |
| 와이어 결선 단면적, 경질 코어, 최소 | 10 mm ² | | |

클램프용 전선(추가 결선)

| | |
|--------------|--------|
| 결선 유형, 추가 결선 | 스크류 결선 |
|--------------|--------|

중요 참고 사항

| | |
|-------|---|
| 제품 정보 | 온라인 카탈로그의 다운로드 섹션에서 자세한 정보를 확인할 수 있습니다. |
|-------|---|

분류

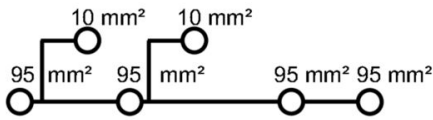
| | | | |
|-------------|-------------|-------------|-------------|
| ETIM 8.0 | EC000897 | ETIM 9.0 | EC000897 |
| ETIM 10.0 | EC000897 | ECLASS 14.0 | 27-25-01-19 |
| ECLASS 15.0 | 27-25-01-19 | | |

WPD 231 2X95/2X95 BL





Weidmüller Interface GmbH & Co. KG
 Klingenbergstraße 26
 D-32758 Detmold
 Germany

도면

www.weidmueller.com



Conductor connection data according to IEC 60947-1 (Cu)

| Input (x1) / Output (x1) | Copper | | Aluminum | |
|--|---|---|---|---|
| |  |  |  |  |
| 95 mm² | | | | |
| 70 mm² | | | | |
| 50 mm² | 19 Nm | 19 Nm | 22,8 Nm | 22,8 Nm |
| 35 mm² | | | | |
| 25 mm² | | | | |
| 16 mm² | 14 Nm | 14 Nm | | |
| 10 mm² | | | | |
| max. current with 2 x 95 mm² (acc. to IEC) | 464 A | | 200 A | |
| Stripping lengths | 26 mm | | | |
| Allen screw | M14 (SW 6 mm) | | | |

Auxiliary connection

| | Copper | |
|-------------------|---|---|
| |  |  |
| 10 mm² | | |
| 6 mm² | | |
| 4 mm² | 1,2 Nm | 1,2 Nm |
| 2,5 mm² | | |
| 1,5 mm² | | |
| max. current | 57 A | |
| Stripping lengths | 10 mm | |
| screw | M4 (+/-PZ2) | |

 Stranded
  Solid
  Flexible with ferrule
  Sector shaped

Conductor connection data according to UL 1059 (Al+Cu)

| Input (x1) / Output (x1) | Copper | | Aluminum | |
|---|---|---|---|---|
| |  |  |  |  |
| ANS 3/0 | | | | |
| ANS 2/0 | | | | |
| ANS 1/0 | 200 lb In. | 200 lb In. | 200 lb In. | 123 lb In. |
| ANS 2 | | | | |
| ANS 4 | | | | |
| ANS 6 | | | | |
| max. current at 1 x 95 mm² (acc. to UL) | 200 A | | 155 A | |
| Stripping lengths | 26 mm | | | |
| Allen screw | M14 (SW 6 mm) | | | |

Auxiliary connection

| | Copper | |
|-------------------|---|---|
| |  |  |
| ANS 6 | | |
| ANS 10 | | |
| ANS 12 | 20.3 lb In. | 20.3 lb In. |
| ANS 14 | | |
| ANS 16 | | |
| max. current | 57 A | |
| Stripping lengths | 10 mm | |
| screw | M4 (+/-PZ2) | |

 Stranded
  Solid
  Flexible with ferrule
  Sector shaped



WPD 231 2X95/2X95 BL

Weidmüller Interface GmbH & Co. KG
 Klingenbergstraße 26
 D-32758 Detmold
 Germany

www.weidmueller.com

액세서리

커버



터치 보호를 위한 바이드물러의 시스템은 캐비닛의 안전성을 향상시킵니다. 작동 또는 고장으로 인해 충전부와 우발적으로 접촉하여 발생하는 감전으로부터 보호합니다.

일반 주문 데이터

| | | | |
|------------|----------------------------|-------------------|--|
| 유형 | WPDPC X31 GY | 버전 | |
| 주문 번호 | 2503370000 | 커버 후드(단자대), Wemid | |
| GTIN (EAN) | 4050118533330 | | |
| 수량 | 20 ST | | |

블랭크



Dekafix(DEK) 마커는 모든 도체와 플러그인 커넥터 및 전자 서버어셈블리용 범용 마커입니다. 시스템은 짧은 번호에 적합하며 인쇄 준비된 다양한 범위의 마커를 사용할 수 있습니다.

단 한 번의 작업 단계로 신속하게 설치할 수 있는 스트립 인쇄는 읽기 쉽고, 대비가 풍부하며, 다양한 너비에서 사용 가능합니다.

- 바로 사용할 수 있는 다양한 범위의 마커
 - 빠른 설치를 위한 스트립 구성
 - 커넥터 마커, 모든 바이드물러 케이블 커넥터에 적합
 - 빈 MultiCard 또는 표준 인쇄 카드로 제공
- 맞춤 인쇄용: 귀하의 라벨링 사양에 대한 바이드물러의 라벨링 소프트웨어 M-Print PRO 또는 M-Print PRO Online(미설치)의 파일을 보내주십시오.

일반 주문 데이터

| | | | |
|------------|----------------------------|--|--|
| 유형 | DEK 5/5 MC NE WS | 버전 | |
| 주문 번호 | 1609801044 | Dekafix, 단자대 마커, 5 x 5 mm, 피치(mm)(P): 5.00 Weidmueller, 흰색 | |
| GTIN (EAN) | 4008190397111 | | |
| 수량 | 1000 ST | | |

소켓 렌치 세트

완전 강화 고합금 크로미움-바나듐 스틸 재질의 Allen 키, DIN ISO 2936 L(DIN 911) 준수, 고품질 제련 표면.



WPD 231 2X95/2X95 BL

Weidmüller Interface GmbH & Co. KG
 Klingenbergstraße 26
 D-32758 Detmold
 Germany

www.weidmueller.com

액세서리

일반 주문 데이터

| | | |
|------------|----------------------------|-----------------|
| 유형 | SK WSD-S 1,5-10,0 | 버전 |
| 주문 번호 | 9008850000 | Mounting tool |
| GTIN (EAN) | 4032248266609 | |
| 수량 | 1 ST | |
| 유형 | SKS 2,0-8,0 MR | 버전 |
| 주문 번호 | 9008870000 | socket wrenches |
| GTIN (EAN) | 4032248266623 | |
| 수량 | 1 ST | |

마커 홀더



마커 홀더는 5 또는 5.1 mm의 피치를 갖는 표준 마커를 추가로 장착할 수 있게 해줍니다. 앵글 홀더를 옵션으로 함께 스냅하면 Klippon® Connect 모듈식 단자대의 모든 표준 마킹 채널에 장착이 가능합니다. 피팅 마커 유형은 지정 마커 홀더의 각 부속품 아래에서 찾을 수 있습니다.

일반 주문 데이터

| | | |
|------------|----------------------------|-------------|
| 유형 | BZT 1 WS 10/5 | 버전 |
| 주문 번호 | 1805490000 | 액세서리, 마커 홀더 |
| GTIN (EAN) | 4032248270231 | |
| 수량 | 100 ST | |
| 유형 | BZT 1 ZA WS 10/5 | 버전 |
| 주문 번호 | 1805520000 | 액세서리, 마커 홀더 |
| GTIN (EAN) | 4032248270248 | |
| 수량 | 100 ST | |