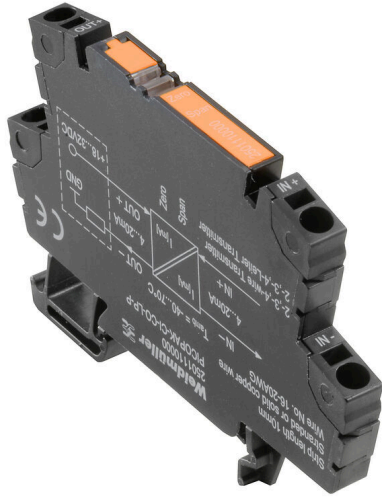


PICOPAK-CI-CO-LP-P

Weidmüller Interface GmbH & Co. KG
 Klingenbergstraße 26
 D-32758 Detmold
 Germany

www.weidmueller.com



단자대 디자인으로 아이솔레이션 증폭기, 수동 아이솔레이터, 리미트 스위치 및 온도 트랜스듀서를 포함한 측정 트랜스듀서를 구성합니다.

제한된 설치 공간에서 정밀한 신호 처리 및 신뢰성 있는 신호 분리에 이상적입니다.

- 6mm의 컴팩트한 디자인 - 단자대만큼 평평합니다
- 작동 온도 범위: -40 °C ~ +70 °C (모델에 따라 다름)
- 나사식 또는 푸시인 연출 버전 제공
- 일부 모델에는 간편한 식별을 위한 QR 코드 및 상태 LED 포함

일반 주문 데이터

버전	패시브 아이솔레이터, 출력 전류 루프 전원 공급, 입력: 4-20 mA, 출력: 4-20 mA
주문 번호	2501110000
유형	PICOPAK-CI-CO-LP-P
GTIN (EAN)	4050118514704
수량	1 items

기술 데이터

승인

승인



ROHS	준수
UL File Number Search	UL 웹사이트
인증 번호(cURus)	E141197
인증 번호 (cULusEX)	E223527

치수 및 중량

길이	55 mm	길이 (인치)	2.1654 inch
높이	79.4 mm	높이 (인치)	3.126 inch
너비	6.1 mm	폭 (인치)	0.2402 inch
순중량	47 g		

온도

보관 온도	-40 °C...85 °C	작동 온도	-40 °C...55 °C
작동 온도에서 습도	0 ~ 95 %(응결 없음)	습도	0 ~ 95 %(응결 없음)

장애 확률

SIL(IEC 61508 준수)	없음
-------------------	----

환경 제품 규정 준수

RoHS 준수 상태	준수, 예외 존재
RoHS 면제(해당되거나 알려진 경우)	6c, 7a, 7cl
REACH SVHC	Lead 7439-92-1
SCIP	f814e8b7-24eb-4ad1-8545-4d3e652b59d1

입력

센서	전류 소스	수량 입력	1
입력 전류	4...20 mA @ 6...35 V DC	전압 강하, 전류 입력	≤3,5 V

출력

출력 수	1	부하 임피던스 전류	≤ 600 Ω, @ max 23mA
출력 전류	4 ~ 20 mA, 루프 전원 공급	차단 주파수(-3 dB)	≥3,5 kHz
공급 전압(출력)	18...32 V		

일반 데이터

표준	EN 61010-1, EN 61326-1, UL 61010-1:2012, 3rd Edition	정확도	측정 범위의 <0.1 %
보호 등급	IP20	공급 전압	출력 루프 전원 공급
스텝 반응 시간	≤ 5 ms	장착 레일	TS 35
온도 계수	≤ 200 ppm/K	공칭 소비 전력	0.5 VA
구성	전위차계, Zero / Span	전력 소비, 최대	0.8 W
전력 소비, 일반적	0.55 W		

PICOPAK-CI-CO-LP-P

Weidmüller Interface GmbH & Co. KG
 Klingenbergstraße 26
 D-32758 Detmold
 Germany

www.weidmueller.com

기술 데이터

절연 조정

표준	EN 61010-1, EN 61326-1, UL 61010-1:2012, 3rd Edition	EMC 표준	EN 61326-1
서지 전압 범주	II	오염 심각도	2
갈바닉 절연	2-웨이 아이솔레이터	절연 전압	3.5 kV
정격 전압	300 V ACrms		

결선 데이터

결선 유형	PUSH IN	와이어 결선 단면, 가는 꼬임, 최소	0.5 mm ²
와이어 결선 단면, 가는 꼬임, 최대	1.5 mm ²	와이어 단면, 가는 꼬임, 최소(AWG)	AWG 20
와이어 단면, 가는 꼬임, 최대(AWG)	AWG 14		

부품 설명

제품 설명	패시브 아이솔레이터 PicoPak-CI-CO-LP는 표준 아날로그 전류 신호를 분리합니다. 아날로그 입력 전류 신호는 아날로그 출력 전류 신호로 선형 변환되며 전기적으로 절연됩니다. 전력 공급은 입력과 출력 측정 회로를 통해 이루어집니다. 측정 범위는 필요에 따라 전면에서 설치되어 있는 전위차계 (Zero와 Span)를 통해 조정 가능합니다.		
-------	--	--	--

분류

ETIM 8.0	EC002653	ETIM 9.0	EC002653
ETIM 10.0	EC002653	ECLASS 14.0	27-21-01-20
ECLASS 15.0	27-21-01-20		

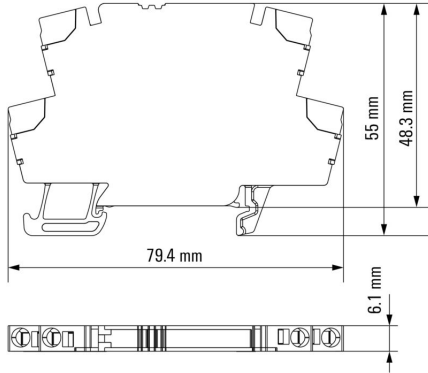
PICOPAK-CI-CO-LP-P

Weidmüller Interface GmbH & Co. KG
 Klingenbergstraße 26
 D-32758 Detmold
 Germany

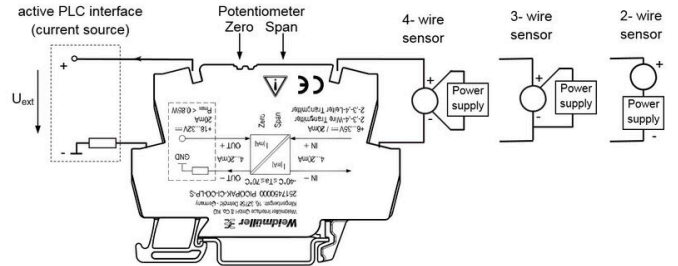
www.weidmueller.com

도면

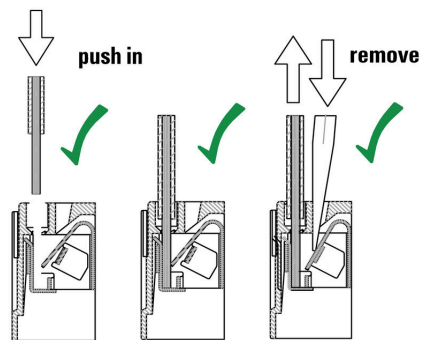
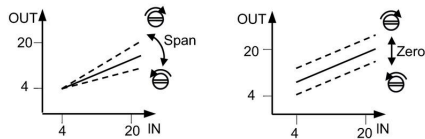
Dimensional drawing



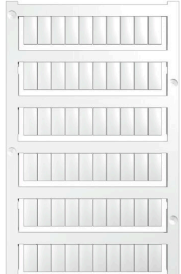
Connection diagram



Correct handling PUSH IN connection



블랭크



WS 마커는 W 시리즈 커넥터에 매우 적합합니다. WS 태그는 시스템 호환 덕분에 I 시리즈 및 Z 시리즈에서도 사용할 수 있습니다. 마킹 면적이 넓기 때문에 긴 문자열은 물론 여러 줄의 텍스트도 인쇄할 수 있습니다. WS 마커는 긴 맞춤형 문자열이 포함된 라벨에 이상적입니다. 입증된 MultiCard 형식을 사용하기 때문에 PrintJet CONNECT 또는 Plotter를 사용한 인쇄가 가능합니다.

- 스트립 형태로 또는 하나씩 부착 가능
- 입증된 MultiCard 형식의 마커

맞춤 인쇄용: 귀하의 라벨링 사양에 대한 바이드물러의 라벨링 소프트웨어 M-Print PRO 또는 M-Print PRO Online(미설치)의 파일을 보내주십시오.

일반 주문 데이터

유형	WS 12/6 MC NE WS	버전	
주문 번호	1609900000	WS, 단자대 마커, 12 x 6 mm, 피치(mm)(P): 6.00 Weidmueller, Allen-	
GTIN (EAN)	4008190203467	Bradley, 흰색	
수량	600 ST		