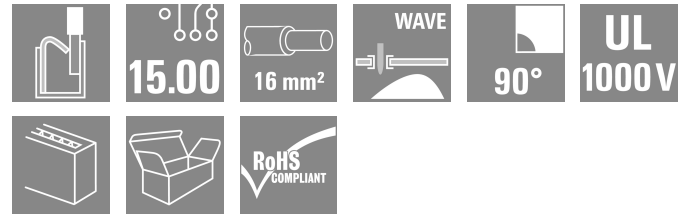


**LUFS 15.00/04/90V 5.0SN BK BX**

**Weidmüller Interface GmbH & Co. KG**  
 Klingenbergstraße 26  
 D-32758 Detmold  
 Germany

www.weidmueller.com



모든 전력 전자장치 응용(예: 태양광 인버터, 주파수 컨버터, 서보 컨트롤러, 전원 공급장치)에서 극한의 전류 및 전압 요구사항을 위한 견고하고 직접적인 결선.

**일반 주문 데이터**

|            |  |
|------------|--|
| 버전         | PCB 단자대, 15.00 mm, 극 수: 4, 90°, 솔더 핀 길이(l): 5 mm, 검정, 액추에이터 불포함 PUSH IN, 클램프 범위, 최대 : 16 mm², 박스 |
| 주문 번호      | <a href="#">2500580000</a>   |
| 유형         | LUFS 15.00/04/90V 5.0SN BK BX  |
| GTIN (EAN) | 4050118604504  |
| 수량         | 25 items   |
| 제품 데이터     | IEC: 1000 V / 101 A / 0.5 - 25 mm²<br>UL: 600 V / 53 A / AWG 18 - AWG 4                          |
| 패키징        | 박스   |

**LUFS 15.00/04/90V 5.0SN BK BX**

**Weidmüller Interface GmbH & Co. KG**  
 Klingenbergstraße 26  
 D-32758 Detmold  
 Germany

www.weidmueller.com

기술 데이터

승인

승인



|                       |                         |
|-----------------------|-------------------------|
| ROHS                  | 준수                      |
| UL File Number Search | <a href="#">UL 웹사이트</a> |
| 인증 번호(cURus)          | E60693                  |

치수 및 중량

|              |             |         |            |
|--------------|-------------|---------|------------|
| 깊이           | 28.55 mm    | 깊이 (인치) | 1.124 inch |
| 높이           | 35 mm       | 높이 (인치) | 1.378 inch |
| 가장 낮은 버전의 높이 | 30 mm       | 너비      | 56.8 mm    |
| 폭 (인치)       | 2.2362 inch | 순중량     | 46.97 g    |

환경 제품 규정 준수

|            |                     |
|------------|---------------------|
| RoHS 준수 상태 | 준수, 예외 미존재          |
| REACH SVHC | 0.1 wt% 이상의 SVHC 없음 |

시스템 매개변수

|                             |   |                           |                       |
|-----------------------------|---|---------------------------|-----------------------|
| 제품군                         | OMNIMATE 파워 - 시리즈 LU                    | 와이어 결선 방식                 | 액추에이터 불포함 PUSH IN     |
| PCB에 장착                     | THT 용접 결선                               | 도체 아웃렛 방향                 | 90°                   |
| 피치(mm)(P)                   | 15.00 mm                                | 피치(인치)(P)                 | 0.591 "               |
| 극 수                         | 4                                       | 핀 시리즈 수량                  | 1                     |
| 고객 맞춤                       | 아니요                                     | 행 수                       | 1                     |
| 솔더 핀 길이(l)                  | 5 mm                                    | 솔더핀 크기                    | d = 1.2 mm, 8각형       |
| 솔더 구멍 직경(D)                 | 1.7 mm                                  | 솔더 구멍 직경 공차(D)            | + 0,1 mm              |
| 폴당 용접 핀 수                   | 2                                       | 스크류드라이버 블레이드              | 0.8 x 4.0             |
| 탈피 길이                       | 18 mm                                   | L1(mm)                    | 45.00 mm              |
| L1(인치)                      | 1.772 "                                 | DIN VDE 0470에 따른 터치 안전 보호 | IP20 플러그드/ IP10 언플러그드 |
| DIN VDE 57 106에 따른 터치 안전 보호 | 접촉 안전 기능 (6 mm <sup>2</sup> 이상의 커넥터 결선) | 보호 등급                     | IP20                  |

자재 데이터

|   |           |                      |        |
|---|-----------|----------------------|--------|
| 절연재                                       | Wemid(PA) | 컬러 코드                | 검정     |
| 컬러 차트(유사)                                 | RAL 9011  | 절연재 그룹               | I      |
| CTI(Comparative Tracking Index, 비교 추적 지수) | ≥ 600     | Moisture Level (MSL) |        |
| UL 94 가연성 등급                              | V-0       | 접점 재질                | 구리 합금  |
| 보관 온도, 최소                                 | -40 °C    | 보관 온도, 최대            | 70 °C  |
| 작동 온도, 최소                                 | -40 °C    | 작동 온도, 최대            | 120 °C |

결선에 적합한 컨덕터

|                     |                     |
|---------------------|---------------------|
| 클램프 범위, 최소          | 0.5 mm <sup>2</sup> |
| 클램프 범위, 최대          | 16 mm <sup>2</sup>  |
| 결선 단면규격 AWG, 최소     | AWG 18              |
| 결선 단면규격 AWG, 최대     | AWG 4               |
| 단선, 최소 H05(07) V-U  | 0.5 mm <sup>2</sup> |
| 단선, 최대 H05(07) V-U  | 16 mm <sup>2</sup>  |
| 꼬임, 최소 H07V-R       | 10 mm <sup>2</sup>  |
| stranded, 최대 H07V-R | 25 mm <sup>2</sup>  |

**LUFS 15.00/04/90V 5.0SN BK BX**

**Weidmüller Interface GmbH & Co. KG**  
 Klingenbergstraße 26  
 D-32758 Detmold  
 Germany

www.weidmueller.com

기술 데이터

|                                   |                     |              |                             |
|-----------------------------------|---------------------|--------------|-----------------------------|
| 연선, 최소 H05(07) V-K                | 0.5 mm <sup>2</sup> |              |                             |
| 연선, 최대 H05(07) V-K                | 25 mm <sup>2</sup>  |              |                             |
| 플라스틱 소매 페럴 포함, DIN 46228 pt 4, 최소 | 0.5 mm <sup>2</sup> |              |                             |
| 플라스틱 소매 페럴 포함, DIN 46228 pt 4, 최대 | 16 mm <sup>2</sup>  |              |                             |
| 와이어 엔드 페럴 포함, DIN 46228 pt 1, 최소  | 0.5 mm <sup>2</sup> |              |                             |
| 페럴 포함, DIN 46228 pt 1, 최대         | 16 mm <sup>2</sup>  |              |                             |
| 클램프형 도체                           | 도체 결선 단면적           | 유형           | 미세 와이어                      |
|                                   |                     | 공칭           | 2.5 mm <sup>2</sup>         |
| 와이어 종단 페룰                         | 와이어 종단 페룰           | 탈피 길이        | 공칭 20 mm                    |
|                                   |                     | 권장 와이어 종단 페룰 | <a href="#">H2.5/25D BL</a> |
|                                   |                     | 탈피 길이        | 공칭 18 mm                    |
|                                   |                     | 권장 와이어 종단 페룰 | <a href="#">H2.5/18</a>     |
| 도체 결선 단면적                         | 도체 결선 단면적           | 유형           | 미세 와이어                      |
|                                   |                     | 공칭           | 4 mm <sup>2</sup>           |
| 와이어 종단 페룰                         | 와이어 종단 페룰           | 탈피 길이        | 공칭 20 mm                    |
|                                   |                     | 권장 와이어 종단 페룰 | <a href="#">H4.0/26D GR</a> |
|                                   |                     | 탈피 길이        | 공칭 18 mm                    |
|                                   |                     | 권장 와이어 종단 페룰 | <a href="#">H4.0/18</a>     |
| 도체 결선 단면적                         | 도체 결선 단면적           | 유형           | 미세 와이어                      |
|                                   |                     | 공칭           | 6 mm <sup>2</sup>           |
| 와이어 종단 페룰                         | 와이어 종단 페룰           | 탈피 길이        | 공칭 20 mm                    |
|                                   |                     | 권장 와이어 종단 페룰 | <a href="#">H6.0/26 SW</a>  |
|                                   |                     | 탈피 길이        | 공칭 18 mm                    |
|                                   |                     | 권장 와이어 종단 페룰 | <a href="#">H6.0/18</a>     |
| 도체 결선 단면적                         | 도체 결선 단면적           | 유형           | 미세 와이어                      |
|                                   |                     | 공칭           | 10 mm <sup>2</sup>          |
| 와이어 종단 페룰                         | 와이어 종단 페룰           | 탈피 길이        | 공칭 21 mm                    |
|                                   |                     | 권장 와이어 종단 페룰 | <a href="#">H10.0/28 EB</a> |
|                                   |                     | 탈피 길이        | 공칭 18 mm                    |
|                                   |                     | 권장 와이어 종단 페룰 | <a href="#">H10.0/18</a>    |
| 도체 결선 단면적                         | 도체 결선 단면적           | 유형           | 미세 와이어                      |
|                                   |                     | 공칭           | 16 mm <sup>2</sup>          |
| 와이어 종단 페룰                         | 와이어 종단 페룰           | 탈피 길이        | 공칭 21 mm                    |
|                                   |                     | 권장 와이어 종단 페룰 | <a href="#">H16.0/28 GN</a> |
|                                   |                     | 탈피 길이        | 공칭 18 mm                    |
|                                   |                     | 권장 와이어 종단 페룰 | <a href="#">H16.0/18</a>    |
| 도체 결선 단면적                         | 도체 결선 단면적           | 유형           | 미세 와이어                      |
|                                   |                     | 공칭           | 1.5 mm <sup>2</sup>         |
| 와이어 종단 페룰                         | 와이어 종단 페룰           | 탈피 길이        | 공칭 20 mm                    |
|                                   |                     | 권장 와이어 종단 페룰 | <a href="#">H1.5/24 R</a>   |
|                                   |                     | 탈피 길이        | 공칭 18 mm                    |
|                                   |                     | 권장 와이어 종단 페룰 | <a href="#">H1.5/18</a>     |

참조 텍스트 페룰 길이는 제품과 정격 전압에 따라 선택합니다., 플라스틱 칼라의 외경은 피치(P) 보다 커서는 안 됩니다

IEC 정격데이터

|                                   |        |                                   |        |
|-----------------------------------|--------|-----------------------------------|--------|
| 정격 전류, 극 수(Tu=20°C)               | 101 A  | 정격 전류, 최대 극 수(Tu=20°C)            | 76 A   |
| 정격 전류, 극 수(Tu=40°C)               | 76 A   | 정격 전류, 최대 극 수(Tu=40°C)            | 86 A   |
| 서지 전압 클래스 정격 전압 / 오염 등급 II/2      | 1000 V | 서지 전압 클래스 정격 전압 / 오염 등급 III/2     | 1000 V |
| 서지 전압 클래스 정격 전압 / 오염 등급 III/3     | 1000 V | 서지 전압 클래스 정격 임펄스 전압 / 오염 등급 II/2  | 6 kV   |
| 서지 전압 클래스 정격 임펄스 전압 / 오염 등급 III/2 | 8 kV   | 서지 전압 클래스 정격 임펄스 전압 / 오염 등급 III/3 | 8 kV   |

**LUFS 15.00/04/90V 5.0SN BK BX**

**Weidmüller Interface GmbH & Co. KG**  
 Klingenbergstraße 26  
 D-32758 Detmold  
 Germany

www.weidmueller.com

기술 데이터

**CSA에 따른 정격 데이터**

|                      |        |                      |       |
|----------------------|--------|----------------------|-------|
| 정격 전압(사용 그룹 B / CSA) | 600 V  | 정격 전압(사용 그룹 C / CSA) | 600 V |
| 정격 전압(사용 그룹 D / CSA) | 600 V  | 정격 전류(사용 그룹 B / CSA) | 53 A  |
| 정격 전류(사용 그룹 C / CSA) | 53 A   | 정격 전류(사용 그룹 D / CSA) | 5 A   |
| 와이어 단면적, AWG, 최소     | AWG 18 | 와이어 단면적, AWG, 최대     | AWG 4 |

**UL 1059에 따른 정격 데이터**

|                          |                        |                          |        |
|--------------------------|------------------------|--------------------------|--------|
| 협회(cURus)                | CURUS                  | 인증 번호(cURus)             | E60693 |
| 정격 전압(사용 그룹 B / UL 1059) | 600 V                  | 정격 전압(사용 그룹 C / UL 1059) | 600 V  |
| 정격 전압(사용 그룹 D / UL 1059) | 600 V                  | 정격 전압(사용 그룹 E / UL 1059) | 1000 V |
| 정격 전류(사용 그룹 B / UL 1059) | 53 A                   | 정격 전류(사용 그룹 C / UL 1059) | 53 A   |
| 정격 전류(사용 그룹 D / UL 1059) | 5 A                    | 정격 전류(사용 그룹 E / UL 1059) | 53 A   |
| 와이어 단면적, AWG, 최소         | AWG 18                 | 와이어 단면적, AWG, 최대         | AWG 4  |
| 승인값 참조                   | 사양은 최대값, 상세정보 - 승인서 참조 |                          |        |

**패키징**

|       |           |        |           |
|-------|-----------|--------|-----------|
| 패키징   | 박스        | VPE 길이 | 314.00 mm |
| VPE 폭 | 171.00 mm | VPE 높이 | 54.00 mm  |

**유형 테스트**

|                           |        |  |
|---------------------------|--------|--|
| 테스트: 표시 내구성               | 테스트    | 원산지 표시, 유형 식별, 피치, 내구성, 스트리핑 길이  |
|                           | 평가     | 사용 가능  |
| 테스트: 클램프 사용 가능한 단면        | 표준     | IEC 60999-1 섹션 7 및 9.1 / 11.99, IEC 60947-1 섹션 8.2.4.5.1 / 03.11   |
|                           | 컨덕터 유형 | 컨덕터 유형 및 컨덕터 H07V-U10 단면<br>컨덕터 유형 및 컨덕터 H07V-K10 단면<br>컨덕터 유형 및 컨덕터 H07V-U16 단면<br>컨덕터 유형 및 컨덕터 H07V-K16 단면<br>컨덕터 유형 및 컨덕터 AWG 4/1 단면<br>컨덕터 유형 및 컨덕터 AWG 4/19 단면<br>컨덕터 유형 및 컨덕터 경질 0.5 mm <sup>2</sup> 단면<br>컨덕터 유형 및 컨덕터 경질 16 mm <sup>2</sup> 단면<br>컨덕터 유형 및 컨덕터 꼬임 0.5 mm <sup>2</sup> 단면<br>컨덕터 유형 및 컨덕터 꼬임 16 mm <sup>2</sup> 단면<br>컨덕터 유형 및 컨덕터 AWG 20/1 단면<br>컨덕터 유형 및 컨덕터 AWG 20/19 단면 |
| 컨덕터의 손상 및 의도치 않은 느슨해짐 테스트 | 평가     | 통과   |
|                           | 표준     | IEC 60999-1 섹션 9.4 / 11.99   |
|                           | 요구 사항  | 0.3 kg   |
|                           | 컨덕터 유형 | 컨덕터 유형 및 컨덕터 AWG 20/1 단면   |

**LUFS 15.00/04/90V 5.0SN BK BX**

**Weidmüller Interface GmbH & Co. KG**  
 Klingenbergstraße 26  
 D-32758 Detmold  
 Germany

기술 데이터

www.weidmueller.com

|        |                            |           |
|--------|----------------------------|-----------|
|        | 컨덕터 유형 및 컨덕터 단면            | AWG 20/19 |
|        | 컨덕터 유형 및 컨덕터 단면            | AWG 4/7   |
|        | 컨덕터 유형 및 컨덕터 단면            | H05V-U0.5 |
|        | 컨덕터 유형 및 컨덕터 단면            | H05V-K0.5 |
| 평가     | 통과                         |           |
| 요구 사항  | 2.9 kg                     |           |
| 컨덕터 유형 | 컨덕터 유형 및 컨덕터 단면            | H07V-U16  |
|        | 컨덕터 유형 및 컨덕터 단면            | H07V-K16  |
| 평가     | 통과                         |           |
| 요구 사항  | 4,5 kg                     |           |
| 컨덕터 유형 | 컨덕터 유형 및 컨덕터 단면            | AWG 4/19  |
| 평가     | 통과                         |           |
| 표준     | IEC 60999-1 섹션 9.5 / 11.99 |           |
| 요구 사항  | ≥20 N                      |           |
| 컨덕터 유형 | 컨덕터 유형 및 컨덕터 단면            | H05V-U0.5 |
|        | 컨덕터 유형 및 컨덕터 단면            | H05V-K0.5 |
| 평가     | 통과                         |           |
| 요구 사항  | ≥30 N                      |           |
| 컨덕터 유형 | 컨덕터 유형 및 컨덕터 단면            | AWG 20/1  |
|        | 컨덕터 유형 및 컨덕터 단면            | AWG 20/19 |
| 평가     | 통과                         |           |
| 요구 사항  | ≥100 N                     |           |
| 컨덕터 유형 | 컨덕터 유형 및 컨덕터 단면            | AWG 4/7   |
|        | 컨덕터 유형 및 컨덕터 단면            | AWG 4/19  |
|        | 컨덕터 유형 및 컨덕터 단면            | H07V-U16  |
|        | 컨덕터 유형 및 컨덕터 단면            | H07V-K16  |
| 평가     | 통과                         |           |

중요 참고 사항

**IPC 준수** 적합성:본 제품은 국제 공인 표준 및 기준에 따라 개발, 제조 및 납품되고, 해당 데이터 시트에 명시된 보증 특성을 준수하며 IPC-A-610 "Class 2"에 따른 디자인 특성을 충족합니다. 본 제품에 대한 추가 클레임은 요청 시 검토할 수 있습니다.

- 참고 사항**
- Additional variants on request
  - Rated current related to rated cross-section & min. No. of poles.
  - Wire end ferrule without plastic collar to DIN 46228/1
  - Wire end ferrule with plastic collar to DIN 46228/4
  - P on drawing = pitch
  - Rated data refer only to the component itself. Clearance and creepage distances to other components are to be designed in accordance with the relevant application standards.
  - The test point can only be used as potential-pickup point.
  - The single-position PCB terminal block can be used for voltages up to 1500 V (DC) and 1000 V (AC). The relevant device standard and the appropriate required clearances and creepage distances should be observed in the application
  - Long term storage of the product with average temperature of 50 °C and maximum humidity 70%, 36 months

**LUFS 15.00/04/90V 5.0SN BK BX**

**Weidmüller Interface GmbH & Co. KG**  
Klingenbergstraße 26  
D-32758 Detmold  
Germany

[www.weidmueller.com](http://www.weidmueller.com)

기술 데이터

분류

|             |             |             |             |
|-------------|-------------|-------------|-------------|
| ETIM 8.0    | EC002643    | ETIM 9.0    | EC002643    |
| ETIM 10.0   | EC002643    | ECLASS 14.0 | 27-46-01-01 |
| ECLASS 15.0 | 27-46-01-01 |             |             |

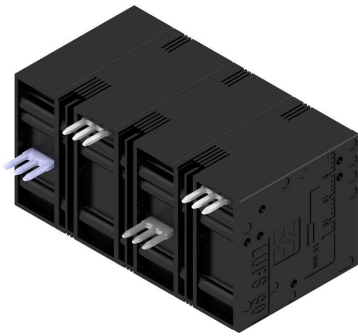
**LUFS 15.00/04/90V 5.0SN BK BX**

**Weidmüller Interface GmbH & Co. KG**  
 Klingenbergstraße 26  
 D-32758 Detmold  
 Germany

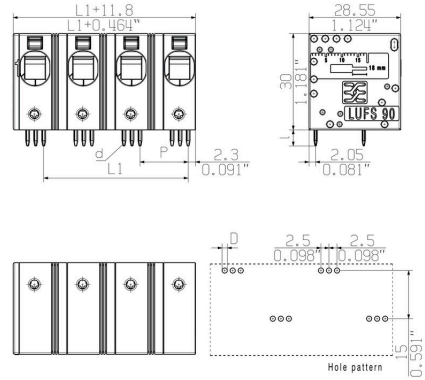
www.weidmueller.com

도면

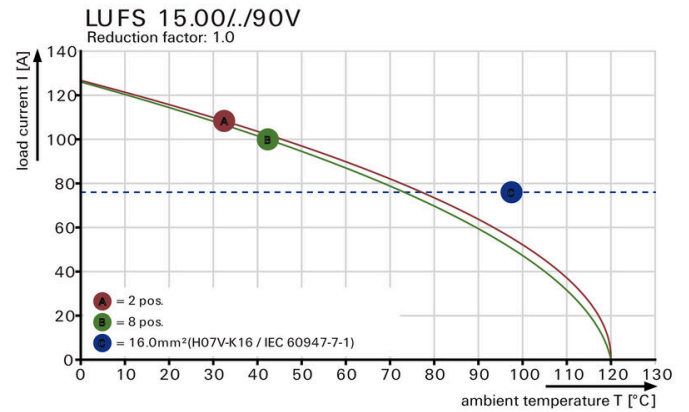
제품 이미지



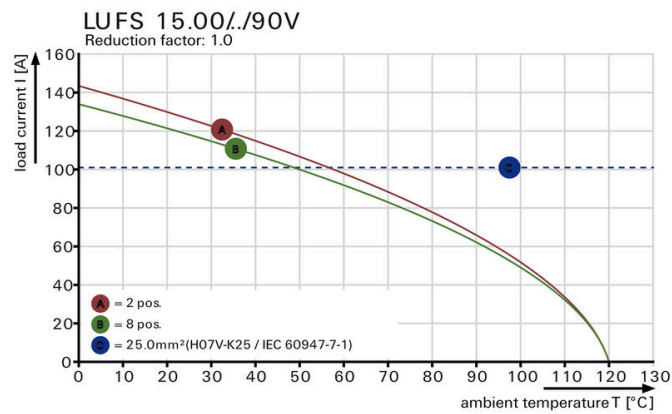
Dimensional drawing



감소 곡선



감소 곡선



제품 장점



Power up to UL 600 V offset solder pins

**LUFS 15.00/04/90V 5.0SN BK BX**

**Weidmüller Interface GmbH & Co. KG**  
 Klingenbergstraße 26  
 D-32758 Detmold  
 Germany

www.weidmueller.com

액세서리

일자 스크류드라이버



VDE 절연 일자 스크류드라이버, SDI DIN 7437, ISO 2380/2, DIN 5264, ISO 2380/1에 따른 드라이브 출력. SoftFinish 그립

일반 주문 데이터

|            |                            |                  |  |
|------------|----------------------------|------------------|--|
| 유형         | SDIS 0.8X4.0X100           | 버전               |  |
| 주문 번호      | <a href="#">9008400000</a> | 스크류드라이버, 스크류드라이버 |  |
| GTIN (EAN) | 4032248056361              |                  |  |
| 수량         | 1 ST                       |                  |  |
| 유형         | SDS 0.8X4.0X100            | 버전               |  |
| 주문 번호      | <a href="#">9008340000</a> | 스크류드라이버, 스크류드라이버 |  |
| GTIN (EAN) | 4032248056293              |                  |  |
| 수량         | 1 ST                       |                  |  |

추가 액세서리



완벽한 솔루션을 만들 때 어떠한 작업도 간과할 수 없습니다.  
 결선은 전체 프로세스의 단 한 부분을 형성합니다. 전위가 테스트, 그룹화 또는 심지어 절연되는 응용 분야에서 흔히 작고 사소한 부분이 완벽한 솔루션을 만드는 데 핵심적인 역할을 담당합니다.  
 시스템은 작지만 필수적인 세부 부분을 보유하고 있습니다.  
 • 테스트 플러그로 진단 소켓에서 신뢰할 수 있는 픽업이 보장됩니다.  
 제조 공정 및 응용과 연계.

일반 주문 데이터

|            |                            |  |  |
|------------|----------------------------|--|--|
| 유형         | PS 2.0 MC                  | 버전                                       |  |
| 주문 번호      | <a href="#">0310000000</a> | PCB 플러그인 커넥터, 액세서리, 테스트 플러그, 빨간색, 극 수: 1 |  |
| GTIN (EAN) | 4008190000059              |  |  |
| 수량         | 20 ST                      |  |  |