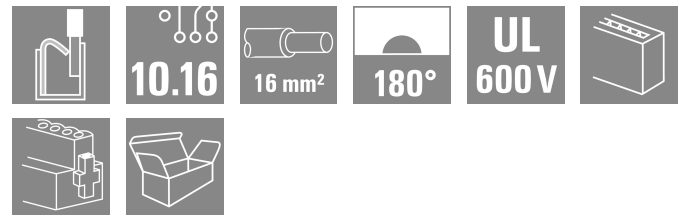


**BUF 10.16IT/03/180SF AG BK BX**

**Weidmüller Interface GmbH & Co. KG**  
 Klingenbergstraße 26  
 D-32758 Detmold  
 Germany

www.weidmueller.com

제품 이미지



장치 연결성 | OMNIMATE® Power BUF 10.16

PUSH IN PCB 커넥터, 16mm<sup>2</sup>, Wire-Ready 기능 탑재

- 조절식 WIRE READY 접점을 채용한 PUSH IN 기술이 있어 와이어 종단 페룰 및 특수 절연 기능 와이어 없이 꼬임선을 간편하게 결선할 수 있습니다.
- 솔리드 와이어(단선) 및 크림프 와이어 종단 페룰이 적용된 와이어의 직접 및 무공구 결선으로 신속하고 안전한 배선을 구현
- 스냅온 메커니즘이 적용된 중간 플랜지와 옵션으로 제공되는 추가 스크류 조임 장치가 있어서 한속으로 조작이 가능한 플러그인 커넥트와 자동 결선을 구현

일반 주문 데이터

버전	PCB 플러그인 커넥터, 암형 플러그, 10.16 mm, 극 수: 3, 180°, 액추에이터 탑재 PUSH IN, 클램프 범위, 최대: 16 mm <sup>2</sup> , 박스
주문 번호	<a href="#">2493350000</a>
유형	BUF 10.16IT/03/180SF AG BK BX
GTIN (EAN)	4050118503135
수량	24 items
제품 데이터	IEC: 1000 V / 76 A / 2.5 - 16 mm <sup>2</sup> UL: 600 V / 51 A / AWG 12 - AWG 6
패키징	박스

BUF 10.16IT/03/180SF AG BK BX

Weidmüller Interface GmbH & Co. KG  
 Klingenbergstraße 26  
 D-32758 Detmold  
 Germany

www.weidmueller.com

기술 데이터

승인

승인



ROHS	준수
UL File Number Search	<a href="#">UL 웹사이트</a>
인증 번호(cURus)	E60693

치수 및 중량

깊이	39.5 mm	깊이 (인치)	1.5551 inch
높이	28.9 mm	높이 (인치)	1.1378 inch
너비	50.8 mm	폭 (인치)	2 inch
순중량	42.51 g		

환경 제품 규정 준수

RoHS 준수 상태	준수, 예외 미존재
REACH SVHC	0.1 wt% 이상의 SVHC 없음

시스템 매개변수

제품군	OMNIMATE 파워 - 시리즈 BU/SU 10.16	결선 유형	필드 결선
와이어 결선 방식	액추에이터 탑재 PUSH IN	피치(mm)(P)	10.16 mm
피치(인치)(P)	0.400 "	도체 아웃렛 방향	180°
극 수	3	L1(mm)	20.32 mm
L1(인치)	0.800 "	행 수	1
핀 시리즈 수량	1	정격 단면적	16 mm <sup>2</sup>
DIN VDE 57 106에 따른 터치 안전 보호	손가락 터치 안전	DIN VDE 0470에 따른 터치 안전 보호	IP 20
보호 등급	IP20	코딩 가능	예
탈피 길이	18 mm	스크루 플랜지용 조임 토크, 최소	0.3 Nm
스크루 플랜지용 조임 토크, 최대	0.4 Nm	스크류드라이버 블레이드	0.8 x 4.0
스크류드라이버 블레이드 표준	DIN 5264	플러그 주기	25
플러깅 힘/풀, 최대	15 N	당기는 힘 / 풀, 최대	15 N

자재 데이터

절연재	PA GF	컬러 코드	검정
작동 요소의 색상	빨간색, 회색	컬러 차트(유사)	RAL 9011
절연재 그룹	II	CTI(Comparative Tracking Index, 비교 추적 지수)	≥ 400
절연 저항	≥ 10 <sup>8</sup> Ω	Moisture Level (MSL)	
UL 94 가연성 등급	V-0	접점 재질	구리 합금
접점 표면	은도금	플러그 접점의 레이어 구조	≥ 3 μm Ag
보관 온도, 최소	-40 °C	보관 온도, 최대	70 °C
작동 온도, 최소	-50 °C	작동 온도, 최대	120 °C

결선에 적합한 컨덕터

클램프 범위, 최소	2.5 mm <sup>2</sup>
클램프 범위, 최대	16 mm <sup>2</sup>
결선 단면규격 AWG, 최소	AWG 12
결선 단면규격 AWG, 최대	AWG 4
단선, 최소 H05(07) V-U	2.5 mm <sup>2</sup>
단선, 최대 H05(07) V-U	10 mm <sup>2</sup>

**BUF 10.16IT/03/180SF AG BK BX**

**Weidmüller Interface GmbH & Co. KG**  
 Klingenbergstraße 26  
 D-32758 Detmold  
 Germany

www.weidmueller.com

기술 데이터

꼬임, 최소 H07V-R	10 mm <sup>2</sup>				
stranded, 최대 H07V-R	16 mm <sup>2</sup>				
연선, 최소 H05(07) V-K	2.5 mm <sup>2</sup>				
연선, 최대 H05(07) V-K	16 mm <sup>2</sup>				
플라스틱 소매 페럴 포함, DIN 46228 pt 4, 최소	2.5 mm <sup>2</sup>				
플라스틱 소매 페럴 포함, DIN 46228 pt 4, 최대	16 mm <sup>2</sup>				
와이어 엔드 페럴 포함, DIN 46228 pt 1, 최소	2.5 mm <sup>2</sup>				
페럴 포함, DIN 46228 pt 1, 최대	16 mm <sup>2</sup>				
클램프형 도체	도체 결선 단면적	유형	미세 와이어		
		공칭	2.5 mm <sup>2</sup>		
와이어 종단 페럴	와이어 종단 페럴	탈피 길이	공칭 20 mm		
		권장 와이어 종단 페럴	<a href="#">H2.5/25D BL</a>		
		탈피 길이	공칭 18 mm		
		권장 와이어 종단 페럴	<a href="#">H2.5/18</a>		
도체 결선 단면적	도체 결선 단면적	유형	미세 와이어		
		공칭	4 mm <sup>2</sup>		
		와이어 종단 페럴	탈피 길이 공칭 20 mm		
		권장 와이어 종단 페럴	<a href="#">H4.0/26D GR</a>		
와이어 종단 페럴	와이어 종단 페럴	탈피 길이	공칭 18 mm		
		권장 와이어 종단 페럴	<a href="#">H4.0/18</a>		
		도체 결선 단면적	도체 결선 단면적	유형	미세 와이어
				공칭	6 mm <sup>2</sup>
와이어 종단 페럴	탈피 길이 공칭 20 mm				
권장 와이어 종단 페럴	<a href="#">H6.0/26 SW</a>				
와이어 종단 페럴	와이어 종단 페럴	탈피 길이	공칭 18 mm		
		권장 와이어 종단 페럴	<a href="#">H6.0/18</a>		
		도체 결선 단면적	도체 결선 단면적	유형	미세 와이어
				공칭	10 mm <sup>2</sup>
와이어 종단 페럴	탈피 길이 공칭 21 mm				
권장 와이어 종단 페럴	<a href="#">H10.0/28 EB</a>				
와이어 종단 페럴	와이어 종단 페럴	탈피 길이	공칭 18 mm		
		권장 와이어 종단 페럴	<a href="#">H10.0/18</a>		
		도체 결선 단면적	도체 결선 단면적	유형	미세 와이어
				공칭	16 mm <sup>2</sup>
와이어 종단 페럴	탈피 길이 공칭 21 mm				
권장 와이어 종단 페럴	<a href="#">H16.0/28 GN</a>				
와이어 종단 페럴	와이어 종단 페럴	탈피 길이	공칭 18 mm		
		권장 와이어 종단 페럴	<a href="#">H16.0/18</a>		

참조 텍스트      페럴 길이는 제품과 정격 전압에 따라 선택합니다.

**IEC 정격데이터**

정격 전류, 극 수(Tu=20°C)	76 A	정격 전류, 최대 극 수(Tu=20°C)	71 A
정격 전류, 극 수(Tu=40°C)	70 A	정격 전류, 최대 극 수(Tu=40°C)	62 A
서지 전압 클래스 정격 전압 / 오염 등급 II/2	1000 V	서지 전압 클래스 정격 전압 / 오염 등급 III/2	1000 V
서지 전압 클래스 정격 전압 / 오염 등급 III/3	1000 V	서지 전압 클래스 정격 임펄스 전압 / 오염 등급 II/2	8 kV
서지 전압 클래스 정격 임펄스 전압 / 오염 등급 III/2	8 kV	서지 전압 클래스 정격 임펄스 전압 / 오염 등급 III/3	8 kV
단시간 내전류 저항	3 x 1s, 800A		

**UL 1059에 따른 정격 데이터**

협회(cURus)	CURUS	인증 번호(cURus)	E60693
정격 전압(사용 그룹 B / UL 1059)	600 V	정격 전압(사용 그룹 C / UL 1059)	600 V

**BUF 10.16IT/03/180SF AG BK BX**

**Weidmüller Interface GmbH & Co. KG**  
 Klingenbergstraße 26  
 D-32758 Detmold  
 Germany

www.weidmueller.com

기술 데이터

정격 전류(사용 그룹 B / UL 1059)	51 A	정격 전류(사용 그룹 C / UL 1059)	51 A
와이어 단면적, AWG, 최소	AWG 12	와이어 단면적, AWG, 최대	AWG 6
승인값 참조	사양은 최대값, 상세정보 - 승인서 참조		

패키징

패키징	박스	VPE 길이	356.00 mm
VPE 폭	186.00 mm	VPE 높이	78.00 mm

유형 테스트

테스트: 표시 내구성	표준	IEC 60068-2-70 / 12.95		
	테스트	원산지 표시, 유형 식별, 피치, 내구성, 스트리핑 길이		
	평가	사용 가능		
테스트: 클램프 사용 가능한 단면	표준	IEC 60999-1:1999-11 섹션 9.1, IEC 60947-1:2011-03 섹션 8.2.4.5.1		
	컨덕터 유형	컨덕터 유형 및 컨덕터 꼬임 2.5 mm <sup>2</sup> 단면		
		컨덕터 유형 및 컨덕터 경질 2.5 mm <sup>2</sup> 단면		
		컨덕터 유형 및 컨덕터 꼬임 16 mm <sup>2</sup> 단면		
		컨덕터 유형 및 컨덕터 단선 10mm <sup>2</sup> 단면		
		컨덕터 유형 및 컨덕터 AWG 12/1 단면		
		컨덕터 유형 및 컨덕터 AWG 12/19 단면		
		컨덕터 유형 및 컨덕터 AWG 4/1 단면		
		컨덕터 유형 및 컨덕터 AWG 4/19 단면		
	평가	통과		
컨덕터의 손상 및 의도치 않은 느슨해짐 테스트	표준	IEC 60999-1:1999-11 섹션 9.4 bzw. 섹션 8.10		
	요구 사항	0.7 kg		
	컨덕터 유형	컨덕터 유형 및 컨덕터 H07V-K2.5 단면		
		컨덕터 유형 및 컨덕터 H07V-U2.5 단면		
		컨덕터 유형 및 컨덕터 AWG 14/1 단면		
		컨덕터 유형 및 컨덕터 AWG 14/19 단면		
	평가	통과		
	요구 사항	2.9 kg		
	컨덕터 유형	컨덕터 유형 및 컨덕터 H07V-K16 단면		
		컨덕터 유형 및 컨덕터 H07V-U16 단면		
평가	통과			
요구 사항	4.5 kg			
컨덕터 유형	컨덕터 유형 및 컨덕터 AWG 4/7 단면			
	컨덕터 유형 및 컨덕터 AWG 4/19 단면			
풀아웃 테스트	표준	IEC 60999-1:1999-11 섹션 9.5		
	요구 사항	≥50 N		
	컨덕터 유형	컨덕터 유형 및 컨덕터 AWG 14/1 단면		

**BUF 10.16IT/03/180SF AG BK BX**

**Weidmüller Interface GmbH & Co. KG**  
 Klingenbergstraße 26  
 D-32758 Detmold  
 Germany

기술 데이터

www.weidmueller.com

	컨덕터 유형 및 컨덕터 단면 AWG 14/19
	컨덕터 유형 및 컨덕터 단면 H07V-K2.5
	컨덕터 유형 및 컨덕터 단면 H07V-U2.5
평가	통과
요구 사항	≥100 N
컨덕터 유형	컨덕터 유형 및 컨덕터 단면 H07V-K16
	컨덕터 유형 및 컨덕터 단면 H07V-U16
평가	통과
요구 사항	≥ 135 N
컨덕터 유형	컨덕터 유형 및 컨덕터 단면 AWG 4/7
	컨덕터 유형 및 컨덕터 단면 AWG4/19
평가	통과

중요 참고 사항

**IPC 준수** 적합성:본 제품은 국제 공인 표준 및 기준에 따라 개발, 제조 및 납품되고, 해당 데이터 시트에 명시된 보증 특성을 준수하며 IPC-A-610 "Class 2"에 따른 디자인 특성을 충족합니다. 본 제품에 대한 추가 클레임은 요청 시 검토할 수 있습니다.

- 참고 사항**
- Additional variants on request
  - Rated current related to rated cross-section & min. No. of poles.
  - Wire end ferrule with plastic collar to DIN 46228/4
  - Wire end ferrule without plastic collar to DIN 46228/1
  - P on drawing = pitch
  - Rated data refer only to the component itself. Clearance and creepage distances to other components are to be designed in accordance with the relevant application standards.
  - For all applications with flange we recommend to fix the pin header with the help of the soldering flange or a self-tapping screw on the board.
  - In accordance with IEC 61984, OMNIMATE-connectors are connectors without breaking capacity (COC). During designated use, connectors are not allowed to be engaged or disengaged when live or under load
  - Long term storage of the product with average temperature of 50 °C and maximum humidity 70%, 36 months

분류

ETIM 8.0	EC002638	ETIM 9.0	EC002638
ETIM 10.0	EC002638	ECLASS 14.0	27-46-02-02
ECLASS 15.0	27-46-02-02		

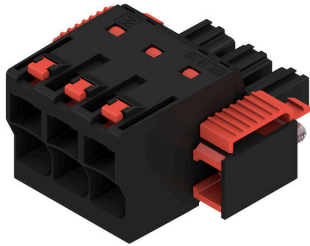
BUF 10.16IT/03/180SF AG BK BX

Weidmüller Interface GmbH & Co. KG  
 Klingenbergstraße 26  
 D-32758 Detmold  
 Germany

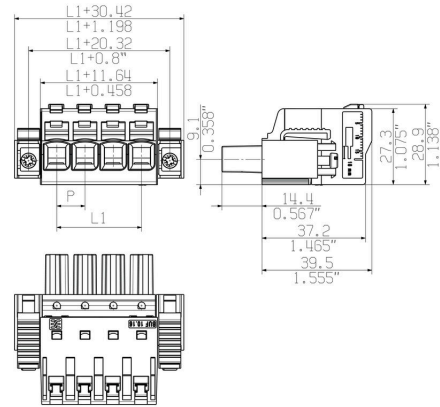
www.weidmueller.com

도면

제품 이미지

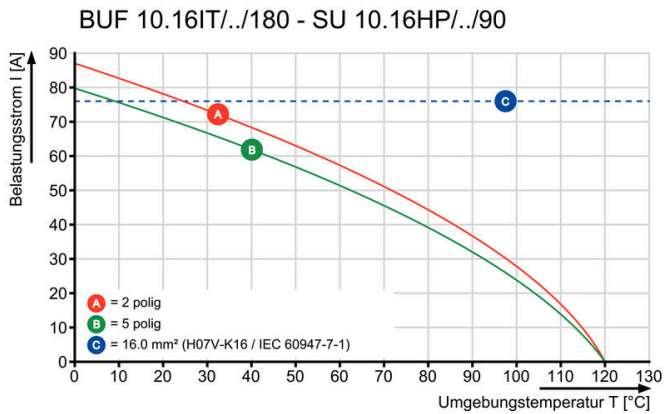


Dimensional drawing

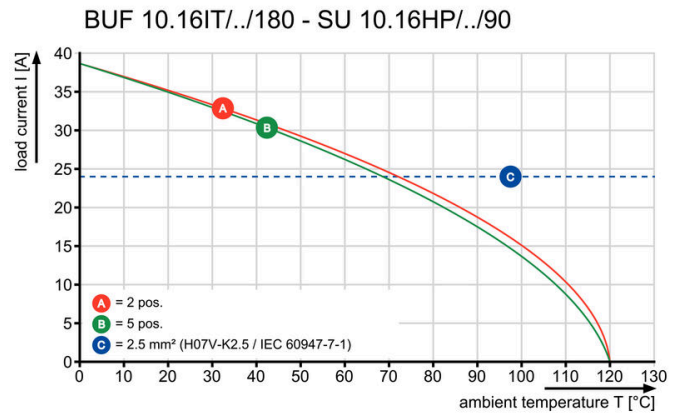


그림과 유사

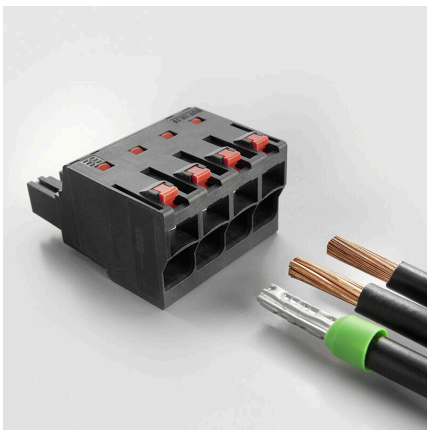
Graph



Graph

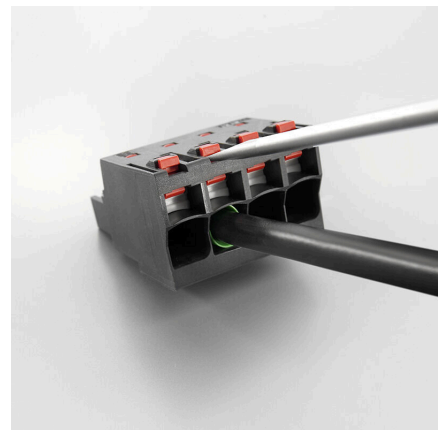


제품 장점



Easy connection of conductors WIRE READY

제품 장점



Quick wiring

도면

제품 장점



Single-handed operation Automatic latching

## BUF 10.16IT/03/180SF AG BK BX

**Weidmüller Interface GmbH & Co. KG**  
 Klingenbergstraße 26  
 D-32758 Detmold  
 Germany

## 액세서리

www.weidmueller.com

### 코딩 부품



전력 전자장치용 플러그형 결선 - 현대식 드라이브 기술(예: 모터 스타터, 주파수 컨버터 및 서보 컨트롤러)에 최적화됨. OMNIMATE Power는 플러그형 실드, 통합 시그널 접점 및 한손 작동과 같은 향상된 안전성을 통해 새로운 표준을 수립하고 있습니다.

3개 제품군으로 추가 이점을 제공합니다.

- 응용 지향적 확장성: 29 A (IEC) 또는 20 A (UL)용 컴팩트한 4 mm<sup>2</sup> 커넥터에서 76 A (IEC) 또는 54 A (UL)용 견고한 16 mm<sup>2</sup> 커넥터까지
- 최대 1,000 V (IEC) 또는 600 V (UL)의 무제한 사용
- 다양한 응용에 최적화된 장착 옵션

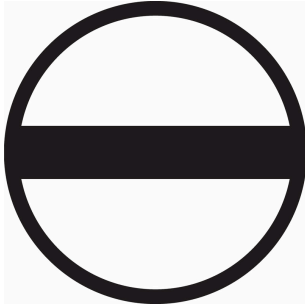
당사의 서비스:

제품 구성기를 사용하여 개별 커넥터를 간단히 설계합니다.

### 일반 주문 데이터

유형	KO BU/SU10.16HP BK	버전
주문 번호	<a href="#">1824410000</a>	PCB 플러그인 커넥터, 액세서리, 코딩 요소, 검정, 극 수: 1
GTIN (EAN)	4032248326716	
수량	50 ST	
유형	KO BU/SU10.16HP WT	버전
주문 번호	<a href="#">2592600000</a>	PCB 플러그인 커넥터, 액세서리, 코딩 요소, 내츨렐, 극 수: 1
GTIN (EAN)	4050118717389	
수량	50 ST	

### 일자 스크류드라이버



블레이드가 동근 일자 스크류드라이버 SD DIN 5265, ISO 2380/2, DIN 5264, ISO 2380/1에 따른 출력. ChromTop 팁, SoftFinish 그립

### 일반 주문 데이터

유형	SDS 0.8X4.5X125	버전
주문 번호	<a href="#">9009020000</a>	스크류드라이버, 스크류드라이버
GTIN (EAN)	4032248266883	
수량	1 ST	

**BUF 10.16IT/03/180SF AG BK BX**

**Weidmüller Interface GmbH & Co. KG**  
 Klingenbergstraße 26  
 D-32758 Detmold  
 Germany

www.weidmueller.com

대응물

**SU 10.16HP/180SF**

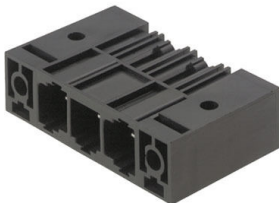


단층, 고전류 수형 헤더, 폴 손실이 없거나 공구 없이 빠른 잠금을 위한 특허 받은 플랜지를 사용한 병렬 장착용. 잘못된 결선을 방지하는 짝을 이루는 형태 덕분에 실현된 최대의 결선 및 작동 신뢰성과 특유의 다양한 코딩, 추가 조임 및 적분가능한 위치 보조기능. 3.5 mm 핀 길이는 웨이브 솔더링에 최적화되어 있으며, 플러그인 방향은 솔더 핀에 대해 180°입니다.

일반 주문 데이터

유형	SU 10.16HP/03/180SF 3.5...	버전
주문 번호	<a href="#">1850890000</a>	PCB 플러그인 커넥터, 수형 헤더, 스크류/클립온 플랜지, THT 용접
GTIN (EAN)	4032248381784	결선, 10.16 mm, 극 수: 3, 180°, 솔더 핀 길이(I): 3.5 mm, 은도금, 검정,
수량	36 ST	박스

**SU 10.16HP/270SF**

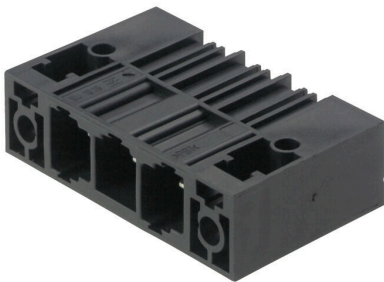


단층, 고성능 수형 헤더, 폴 손실이 없거나 공구 없이 빠른 고정을 위한 특허 받은 플랜지를 사용한 병렬 장착용. 잘못된 결선을 방지하는 짝을 이루는 형태 덕분에 실현된 최대의 결선 및 작동 신뢰성과 특유의 다양한 코딩, 플랜지의 추가 조임. 3.5 mm 핀 길이는 웨이브 솔더링에 최적화되어 있으며, 플러그인 방향은 솔더 핀에 대해 270°입니다.

일반 주문 데이터

유형	SU 10.16HP/03/270SF 3.5...	버전
주문 번호	<a href="#">1851130000</a>	PCB 플러그인 커넥터, 수형 헤더, 스크류/클립온 플랜지, THT 용접
GTIN (EAN)	4032248382095	결선, 10.16 mm, 극 수: 3, 270°, 솔더 핀 길이(I): 3.5 mm, 은도금, 검정,
수량	36 ST	박스

**SU 10.16HP/90SF**



단층, 고전류 수형 헤더, 폴 손실이 없거나 공구 없이 빠른 잠금을 위한 특허 받은 플랜지를 사용한 병렬 장착용. 잘못된 결선을 방지하는 짝을 이루는 형태 덕분에 실현된 최대의 결선 및 작동 신뢰성과 특유의 다양한 코딩, 플랜지의 추가 조임. 3.5 mm 핀 길이는 웨이브 솔더링에 최적화되어 있으며, 플러그인 방향은 솔더 핀에 대해 90°입니다.

일반 주문 데이터

유형	SU 10.16HP/03/90SF 3.5A...	버전
주문 번호	<a href="#">1851050000</a>	PCB 플러그인 커넥터, 수형 헤더, 스크류/클립온 플랜지, THT 용접
GTIN (EAN)	4032248382019	결선, 10.16 mm, 극 수: 3, 90°, 솔더 핀 길이(I): 3.5 mm, 은도금, 검정,
수량	36 ST	박스