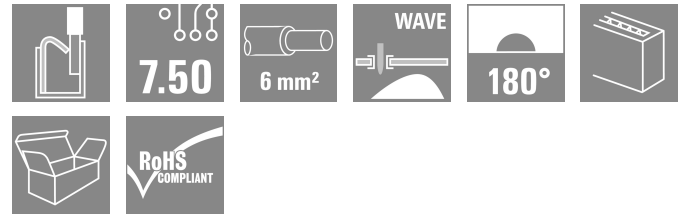
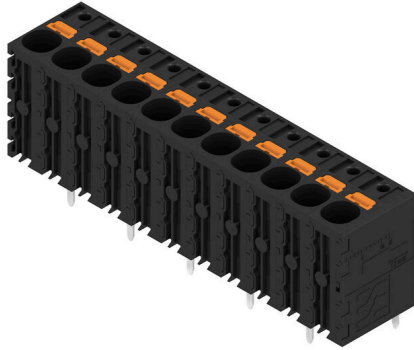


LLFS 7.50/11/180V 5.0SN BK BX

Weidmüller Interface GmbH & Co. KG
 Klingenbergstraße 26
 D-32758 Detmold
 Germany

www.weidmueller.com

제품 이미지



모든 전력 전자장치 응용(예: 태양광 인버터, 주파수 컨버터, 서보 컨트롤러, 전원 공급장치)에서 극한의 전류 및 전압 요구사항을 위한 견고하고 직접적인 결선.

일반 주문 데이터

| | |
|------------|---|
| 버전 | PCB 단자대, 7.50 mm, 극 수: 11, 180°, 솔더 핀 길이(l): 5 mm, 주석 도금, 검정, 액추에이터 불포함 PUSH IN, 클램프 범위, 최대 : 6 mm², 박스 |
| 주문 번호 | 2491710000 |
| 유형 | LLFS 7.50/11/180V 5.0SN BK BX |
| GTIN (EAN) | 4050118607765 |
| 수량 | 20 items |
| 제품 데이터 | IEC: 1000 V / 41 A / 0.5 - 6 mm² UL: 600 V / 37 A / AWG 24 - AWG 8 |
| 패키징 | 박스 |

LLFS 7.50/11/180V 5.0SN BK BX

Weidmüller Interface GmbH & Co. KG
Klingenbergstraße 26
D-32758 Detmold
Germany

www.weidmueller.com

기술 데이터

승인

승인



| | |
|-----------------------|-------------------------|
| ROHS | 준수 |
| UL File Number Search | UL 웹사이트 |
| 인증 번호(cURus) | E60693 |

치수 및 중량

| | | | |
|--------------|-------------|---------|-------------|
| 깊이 | 18.5 mm | 깊이 (인치) | 0.7283 inch |
| 높이 | 29.15 mm | 높이 (인치) | 1.1476 inch |
| 가장 낮은 버전의 높이 | 24.15 mm | 너비 | 84.3 mm |
| 폭 (인치) | 3.3189 inch | 순중량 | 39.63 g |

환경 제품 규정 준수

| | |
|------------|---------------------|
| RoHS 준수 상태 | 준수, 예외 미존재 |
| REACH SVHC | 0.1 wt% 이상의 SVHC 없음 |

시스템 매개변수

| | | | |
|---------------------------|----------------------|-----------------------------|-------------------|
| 제품군 | OMNIMATE 파워 - 시리즈 LL | 와이어 결선 방식 | 액추에이터 불포함 PUSH IN |
| PCB에 장착 | THT 용접 결선 | 도체 아웃렛 방향 | 180° |
| 피치(mm)(P) | 7.50 mm | 피치(인치)(P) | 0.295 " |
| 극 수 | 11 | 핀 시리즈 수량 | 1 |
| 고객 맞춤 | 아니요 | 행 수 | 1 |
| 솔더 핀 길이(l) | 5 mm | 솔더핀 크기 | d = 1.5 mm |
| 솔더 구멍 직경(D) | 2 mm | 솔더 구멍 직경 공차(D) | + 0,1 mm |
| 폴당 용접 핀 수 | 1 | 탈피 길이 | 12 mm |
| L1(mm) | 75.00 mm | L1(인치) | 2.953 " |
| DIN VDE 0470에 따른 터치 안전 보호 | IP 20 | DIN VDE 57 106에 따른 터치 안전 보호 | 손가락 터치 안전 |
| 보호 등급 | IP20 | | |

자재 데이터

| | | | |
|--------------|-----------|----------------------|-------------------|
| 절연재 | Wemid(PA) | 컬러 코드 | 검정 |
| 컬러 차트(유사) | RAL 9011 | 절연재 그룹 | I |
| 절연 저항 | ≥ 108 Ω | Moisture Level (MSL) | |
| UL 94 가연성 등급 | V-0 | 접점 재질 | 구리 합금 |
| 접점 표면 | 주석 도금 | 용접 결선의 레이어 구조 | 4...10 μm Sn matt |
| 보관 온도, 최소 | -40 °C | 보관 온도, 최대 | 70 °C |
| 작동 온도, 최소 | -40 °C | 작동 온도, 최대 | 120 °C |

결선에 적합한 컨덕터

| | |
|--------------------|----------------------|
| 클램프 범위, 최소 | 0.25 mm ² |
| 클램프 범위, 최대 | 6 mm ² |
| 결선 단면규격 AWG, 최소 | AWG 24 |
| 결선 단면규격 AWG, 최대 | AWG 8 |
| 단선, 최소 H05(07) V-U | 0.5 mm ² |
| 단선, 최대 H05(07) V-U | 6 mm ² |
| 꼬임, 최소 H07V-R | 0.5 mm ² |
| 연선, 최소 H05(07) V-K | 0.5 mm ² |
| 연선, 최대 H05(07) V-K | 6 mm ² |

LLFS 7.50/11/180V 5.0SN BK BX

Weidmüller Interface GmbH & Co. KG
 Klingenbergstraße 26
 D-32758 Detmold
 Germany

www.weidmueller.com

기술 데이터

플라스틱 소매 페럴 포함, DIN 46228 pt 0.25 mm²

4, 최소

플라스틱 소매 페럴 포함, DIN 46228 pt 6 mm²

4, 최대

와이어 엔드 페럴 포함, DIN 46228 pt 1, 0.25 mm²

최소

페럴 포함, DIN 46228 pt 1, 최대

6 mm²

클램프형 도체

| | | |
|-----------|--------------|-----------------------------|
| 도체 결선 단면적 | 유형 | 미세 와이어 |
| | 공칭 | 0.5 mm ² |
| 와이어 종단 페럴 | 탈피 길이 | 공칭 14 mm |
| | 권장 와이어 종단 페럴 | H0.5/18 OR |
| | 공칭 | 1 mm ² |
| 도체 결선 단면적 | 유형 | 미세 와이어 |
| | 공칭 | 1 mm ² |
| 와이어 종단 페럴 | 탈피 길이 | 공칭 15 mm |
| | 권장 와이어 종단 페럴 | H1.0/18 GE |
| | 공칭 | 1.5 mm ² |
| 도체 결선 단면적 | 유형 | 미세 와이어 |
| | 공칭 | 1.5 mm ² |
| 와이어 종단 페럴 | 탈피 길이 | 공칭 15 mm |
| | 권장 와이어 종단 페럴 | H1.5/18D SW |
| | 탈피 길이 | 공칭 12 mm |
| | 권장 와이어 종단 페럴 | H1.5/12 |
| 도체 결선 단면적 | 유형 | 미세 와이어 |
| | 공칭 | 0.75 mm ² |
| 와이어 종단 페럴 | 탈피 길이 | 공칭 14 mm |
| | 권장 와이어 종단 페럴 | H0.75/18 W |
| | 공칭 | 2.5 mm ² |
| 와이어 종단 페럴 | 탈피 길이 | 공칭 14 mm |
| | 권장 와이어 종단 페럴 | H2.5/19D BL |
| | 탈피 길이 | 공칭 12 mm |
| | 권장 와이어 종단 페럴 | H2.5/12 |
| 도체 결선 단면적 | 유형 | 미세 와이어 |
| | 공칭 | 4 mm ² |
| 와이어 종단 페럴 | 탈피 길이 | 공칭 12 mm |
| | 권장 와이어 종단 페럴 | H4.0/12 |
| | 탈피 길이 | 공칭 14 mm |
| | 권장 와이어 종단 페럴 | H4.0/20D GR |
| 도체 결선 단면적 | 유형 | 미세 와이어 |
| | 공칭 | 6 mm ² |
| 와이어 종단 페럴 | 탈피 길이 | 공칭 14 mm |
| | 권장 와이어 종단 페럴 | H6.0/20 SW |
| | 탈피 길이 | 공칭 12 mm |
| | 권장 와이어 종단 페럴 | H6.0/12 |

참조 텍스트

페럴 길이는 제품과 정격 전압에 따라 선택합니다.. 플라스틱 칼라의 외경은 피치(P) 보다 커서는 안 됩니다

IEC 정격데이터

| | | | |
|-----------------------------------|---------------|-----------------------------------|--------------|
| 표준에 따라 시험완료 | IEC 60947-7-4 | 정격 전류, 극 수(Tu=20°C) | 41 A |
| 정격 전류, 최대 극 수(Tu=20°C) | 32 A | 정격 전류, 극 수(Tu=40°C) | 38 A |
| 정격 전류, 최대 극 수(Tu=40°C) | 28 A | 서지 전압 클래스 정격 전압 / 오염 등급 | 1000 V II/2 |
| 서지 전압 클래스 정격 전압 / 오염 등급 | 1000 V III/2 | 서지 전압 클래스 정격 전압 / 오염 등급 | 1000 V III/3 |
| 서지 전압 클래스 정격 임펄스 전압 / 오염 등급 II/2 | 8 kV | 서지 전압 클래스 정격 임펄스 전압 / 오염 등급 III/2 | 8 kV |
| 서지 전압 클래스 정격 임펄스 전압 / 오염 등급 III/3 | 8 kV | | |

LLFS 7.50/11/180V 5.0SN BK BX

Weidmüller Interface GmbH & Co. KG
 Klingenbergstraße 26
 D-32758 Detmold
 Germany

www.weidmueller.com

기술 데이터

CSA에 따른 정격 데이터

| | | | |
|----------------------|-------|----------------------|-------|
| 정격 전압(사용 그룹 B / CSA) | 600 V | 정격 전압(사용 그룹 C / CSA) | 600 V |
| 정격 전압(사용 그룹 D / CSA) | 600 V | 정격 전류(사용 그룹 B / CSA) | 37 A |
| 정격 전류(사용 그룹 C / CSA) | 37 A | 정격 전류(사용 그룹 D / CSA) | 5 A |

UL 1059에 따른 정격 데이터

| | | | |
|--------------------------|------------------------|--------------------------|--------|
| 협회(cURus) | CURUS | 인증 번호(cURus) | E60693 |
| 정격 전압(사용 그룹 B / UL 1059) | 600 V | 정격 전압(사용 그룹 C / UL 1059) | 600 V |
| 정격 전압(사용 그룹 D / UL 1059) | 600 V | 정격 전류(사용 그룹 B / UL 1059) | 37 A |
| 정격 전류(사용 그룹 C / UL 1059) | 37 A | 정격 전류(사용 그룹 D / UL 1059) | 5 A |
| 와이어 단면적, AWG, 최소 | AWG 24 | 와이어 단면적, AWG, 최대 | AWG 8 |
| 승인값 참조 | 사양은 최대값, 상세정보 - 승인서 참조 | | |

패키징

| | | | |
|-------|-----------|--------|-----------|
| 패키징 | 박스 | VPE 길이 | 205.00 mm |
| VPE 폭 | 207.00 mm | VPE 높이 | 42.00 mm |

유형 테스트

| | | | |
|---------------------------|---------------------------|--|--|
| 테스트: 표시 내구성 | 표준 | IEC 60947-7-4 섹션 7.1.4 / 08.13 | |
| | 테스트 | 원산지 표시, 유형 식별, 재질 유형, 피치, 내구성, 스트리핑 길이 | |
| 테스트: 클램프 사용 가능한 단면 | 평가 | 사용 가능 | |
| | 표준 | IEC 60999-1 섹션 7 및 9.1 / 11.99, IEC 60947-1 섹션 8.2.4.5.1 / 03.11 | |
| | 컨덕터 유형 | 컨덕터 유형 및 컨덕터 경질 0.5 mm ² 단면 | |
| | | 컨덕터 유형 및 컨덕터 꼬임 0.5 mm ² 단면 | |
| | | 컨덕터 유형 및 컨덕터 경질 6 mm ² 단면 | |
| | | 컨덕터 유형 및 컨덕터 꼬임 6 mm ² 단면 | |
| | | 컨덕터 유형 및 컨덕터 AWG 24/19 단면 | |
| | | 컨덕터 유형 및 컨덕터 AWG 24/1 단면 | |
| | | 컨덕터 유형 및 컨덕터 AWG 10/1 단면 | |
| | | 컨덕터 유형 및 컨덕터 AWG 10/19 단면 | |
| 컨덕터 유형 및 컨덕터 H07V-K10 단면 | | | |
| 평가 | 통과 | | |
| 컨덕터의 손상 및 의도치 않은 느슨해짐 테스트 | 표준 | IEC 60999-1 섹션 9.4 / 11.99, IEC 60999-1 섹션 9.5 / 11.99 | |
| | 요구 사항 | 0.3 kg | |
| 컨덕터 유형 | 컨덕터 유형 및 컨덕터 H05V-K0.5 단면 | | |
| | 컨덕터 유형 및 컨덕터 H05V-U0.5 단면 | | |
| 평가 | 통과 | | |
| 요구 사항 | 0.4 kg | | |
| 컨덕터 유형 | 컨덕터 유형 및 컨덕터 H07V-K1 단면 | | |

LLFS 7.50/11/180V 5.0SN BK BX

Weidmüller Interface GmbH & Co. KG
 Klingenbergstraße 26
 D-32758 Detmold
 Germany

www.weidmueller.com

기술 데이터

| | | |
|--------|-------------------------------|-----------|
| | 컨덕터 유형 및 컨덕터 단면 | H07V-U1 |
| 평가 | 통과 | |
| 요구 사항 | 0.7 kg | |
| 컨덕터 유형 | 컨덕터 유형 및 컨덕터 단면 | H07V-K2.5 |
| | 컨덕터 유형 및 컨덕터 단면 | H07V-U2.5 |
| 평가 | 통과 | |
| 요구 사항 | 0.9 kg | |
| 컨덕터 유형 | 컨덕터 유형 및 컨덕터 단면 | H07V-K4 |
| | 컨덕터 유형 및 컨덕터 단면 | H07V-U4.0 |
| 평가 | 통과 | |
| 요구 사항 | 1.4 kg | |
| 컨덕터 유형 | 컨덕터 유형 및 컨덕터 단면 | H07V-K6 |
| | 컨덕터 유형 및 컨덕터 단면 | H07V-U6 |
| 평가 | 통과 | |
| 표준 | DIN EN 60999-1 섹션 9.5 / 12.00 | |
| 요구 사항 | ≥20 N | |
| 컨덕터 유형 | 컨덕터 유형 및 컨덕터 단면 | H05V-K0.5 |
| | 컨덕터 유형 및 컨덕터 단면 | H05V-U0.5 |
| 평가 | 통과 | |
| 요구 사항 | ≥50 N | |
| 컨덕터 유형 | 컨덕터 유형 및 컨덕터 단면 | H07V-K2.5 |
| | 컨덕터 유형 및 컨덕터 단면 | H07V-U2.5 |
| 평가 | 통과 | |
| 요구 사항 | ≥60 N | |
| 컨덕터 유형 | 컨덕터 유형 및 컨덕터 단면 | H07V-K4 |
| | 컨덕터 유형 및 컨덕터 단면 | H07V-U4.0 |
| 평가 | 통과 | |
| 요구 사항 | ≥80 N | |
| 컨덕터 유형 | 컨덕터 유형 및 컨덕터 단면 | H07V-K6 |
| | 컨덕터 유형 및 컨덕터 단면 | H07V-U6 |
| 평가 | 통과 | |
| 요구 사항 | ≥35 N | |
| 컨덕터 유형 | 컨덕터 유형 및 컨덕터 단면 | H07V-K1 |
| | 컨덕터 유형 및 컨덕터 단면 | H07V-U1 |
| 평가 | 통과 | |

중요 참고 사항

| | |
|--------|---|
| IPC 준수 | 적합성: 본 제품은 국제 공인 표준 및 기준에 따라 개발, 제조 및 납품되고, 해당 데이터 시트에 명시된 보증 특성을 준수하며 IPC-A-610 "Class 2"에 따른 디자인 특성을 충족합니다. 본 제품에 대한 추가 클레임은 요청 시 검토할 수 있습니다. |
| 참고 사항 | <ul style="list-style-type: none"> • Additional variants on request • Rated current related to rated cross-section & min. No. of poles. • Wire end ferrule without plastic collar to DIN 46228/1 |

LLFS 7.50/11/180V 5.0SN BK BX

Weidmüller Interface GmbH & Co. KG
 Klingenbergstraße 26
 D-32758 Detmold
 Germany

www.weidmueller.com

기술 데이터

- Wire end ferrule with plastic collar to DIN 46228/4
- P on drawing = pitch
- Rated data refer only to the component itself. Clearance and creepage distances to other components are to be designed in accordance with the relevant application standards.
- The test point can only be used as potential-pickup point.
- The single-position PCB terminal block can be used for voltages up to 1500 V (DC) and 1000 V (AC). The relevant device standard and the appropriate required clearances and creepage distances should be observed in the application
- Long term storage of the product with average temperature of 50 °C and maximum humidity 70%, 36 months

분류

| | | | |
|-------------|-------------|-------------|-------------|
| ETIM 8.0 | EC002643 | ETIM 9.0 | EC002643 |
| ETIM 10.0 | EC002643 | ECLASS 14.0 | 27-46-01-01 |
| ECLASS 15.0 | 27-46-01-01 | | |

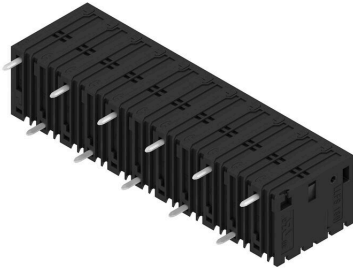
LLFS 7.50/11/180V 5.0SN BK BX

Weidmüller Interface GmbH & Co. KG
 Klingenbergstraße 26
 D-32758 Detmold
 Germany

www.weidmueller.com

도면

제품 이미지



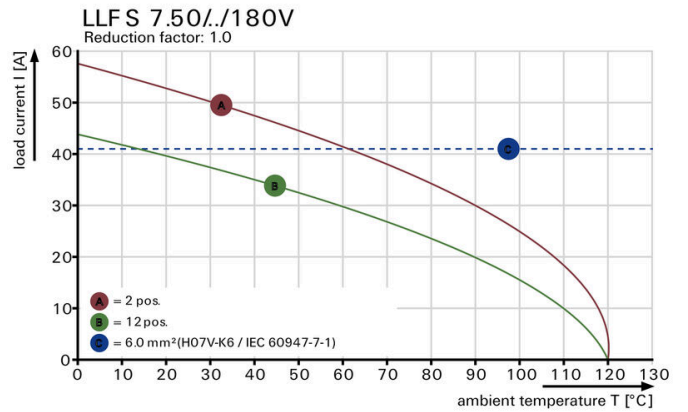
Dimensional drawing



감소 곡선



감소 곡선

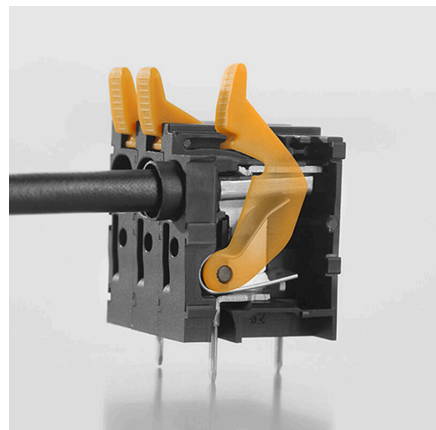


제품 장점



Power up to UL 600 V offset solder pins

제품 장점



Tool-free wiring Top contact security

LLFS 7.50/11/180V 5.0SN BK BX

Weidmüller Interface GmbH & Co. KG
 Klingenbergstraße 26
 D-32758 Detmold
 Germany

www.weidmueller.com

액세서리

일자 스크류드라이버



VDE 절연 일자 스크류드라이버, SDI DIN 7437, ISO 2380/2, DIN 5264, ISO 2380/1에 따른 드라이브 출력. SoftFinish 그립

일반 주문 데이터

| | | | |
|------------|----------------------------|------------------|--|
| 유형 | SDIS 0.5X3.0X100 | 버전 | |
| 주문 번호 | 9008380000 | 스크류드라이버, 스크류드라이버 | |
| GTIN (EAN) | 4032248056347 | | |
| 수량 | 1 ST | | |
| 유형 | SDS 0.5X3.0X80 | 버전 | |
| 주문 번호 | 9008320000 | 스크류드라이버, 스크류드라이버 | |
| GTIN (EAN) | 4032248056262 | | |
| 수량 | 1 ST | | |

추가 액세서리



완벽한 솔루션을 만들 때 어떠한 작업도 간과할 수 없습니다.
 결선은 전체 프로세스의 단 한 부분을 형성합니다. 전위가 테스트, 그룹화 또는 심지어 절연되는 응용 분야에서 흔히 작고 사소한 부분이 완벽한 솔루션을 만드는 데 핵심적인 역할을 담당합니다.
 시스템은 작지만 필수적인 세부 부분을 보유하고 있습니다.
 • 테스트 플러그로 진단 소켓에서 신뢰할 수 있는 픽업이 보장됩니다.
 제조 공정 및 응용과 연계.

일반 주문 데이터

| | | | |
|------------|----------------------------|--|--|
| 유형 | PS 2.0 MC | 버전 | |
| 주문 번호 | 0310000000 | PCB 플러그인 커넥터, 액세서리, 테스트 플러그, 빨간색, 극 수: 1 | |
| GTIN (EAN) | 4008190000059 | | |
| 수량 | 20 ST | | |

LLFS 7.50/11/180V 5.0SN BK BX

Weidmüller Interface GmbH & Co. KG
Klingenbergstraße 26
D-32758 Detmold
Germany

www.weidmueller.com

액세서리

공구



- 탈피 툴(자동 자가조정 기능 탑재)
- 연질 및 경질 컨덕터용
- 기계 및 플랜트 엔지니어, 철도 및 철도교통, 풍력, 로봇 기술, 폭발 방지는 물론 해양, 해상 및 조선 분야에도 이상적
- 엔드 스톱 장치를 통해 탈피 길이 조정 가능
- 탈피 후 클램핑 조(clamping jaw) 자동 열림
- 개별 컨덕터의 팬아웃 현상 없음
- 다양한 피복 두께에 따라 압력 조절 가능
- 특별한 조정 없는 2개 프로세스 단계의 2중 절연 케이블
- 절단 시 전선이 빠지지 않도록 보호
- 오랜 서비스 수명
- 최적의 인체공학적 설계

일반 주문 데이터

| | | | |
|------------|----------------------------|----------------|--|
| 유형 | STRIPAX | 버전 | |
| 주문 번호 | 9005000000 | 공구, 탈피 및 절단 공구 | |
| GTIN (EAN) | 4008190072506 | | |
| 수량 | 1 ST | | |