

ACT20P-CML-10-AO-RC-P

Weidmüller Interface GmbH & Co. KG
 Klingenbergstraße 26
 D-32758 Detmold
 Germany

www.weidmueller.com



ACT20P: 유연한 솔루션

- 정밀하고 기능이 뛰어난 신호 컨버터
- 릴리스 레버를 통한 간편한 조작

일반 주문 데이터

버전	전류 측정 트랜스듀서, 제한값 모니터링, 입력 : 0...1/5/10 A, 아날로그 출력, 릴레이 출력, 전력 케이블을 단자대에 결선 가능
주문 번호	2489910000
유형	ACT20P-CML-10-AO-RC-P
GTIN (EAN)	4050118499940
수량	1 items

ACT20P-CML-10-AO-RC-P

Weidmüller Interface GmbH & Co. KG
Klingenbergstraße 26
D-32758 Detmold
Germany

www.weidmueller.com

기술 데이터

승인

인증	CE; CULUS; DETNORVER		
인증 사항	CULUS;		
승인	  		
ROHS	준수		
UL File Number Search	UL 웹사이트		
인증 번호(cULus)	E141197		

치수 및 중량

길이	114 mm	길이 (인치)	4.4882 inch
높이	127.1 mm	높이 (인치)	5.0039 inch
너비	17.5 mm	폭 (인치)	0.689 inch
순중량	141 g		

온도

보관 온도	-40 °C...85 °C	작동 온도	-25 °C...60 °C
습도	5 ~ 95%, 응결 없음		

환경 제품 규정 준수

RoHS 준수 상태	준수, 예외 존재		
RoHS 면제(해당되거나 알려진 경우)	6c, 7a, 7cl		
REACH SVHC	Lead 7439-92-1		
SCIP	2f6dd957-421a-46db-a0c2-cf1609156924		

입력

수량 입력	1	입력 주파수	AC: 15...400 Hz (true root mean square)
입력 측정 범위	구성 가능, 0...1/5/10 A AC (RMS) 또는 DC, 최대 피크 전류 10 × I입력 (1 s), DC 전류 측정(AA)의 경우: 출력(-/+ 아날로그 값)에 대한 전류 방향 표시	입력 신호	전력 케이블을 단자대에 결선 가능
과부하 동작	최대 피크전류: 1초간 10 × 입력		

출력

부하 임피던스 전류	≤ 600 Ω	유형	액티브, 연결된 제어는 수동이어야 합니다
전송 기능	직접 또는 반전		

출력(디지털)

정격 스위칭 전류	2 A	연속 전류	2 × I Input
디지털 출력 수	1	최대 스위칭 전압, AC	250 V
최대 스위칭 전압, DC	24 V	유형	릴레이, 1 CO 접점, 정방향/역방향 조정
알람 기능	서지 전류, 부족전류, 알람 제한 설정: 2...105%,		

ACT20P-CML-10-AO-RC-P

Weidmüller Interface GmbH & Co. KG
 Klingenbergstraße 26
 D-32758 Detmold
 Germany

www.weidmueller.com

기술 데이터

이력현상 5% / 10%, 알람
 지연: 0...10 s

출력(아날로그)

유형(아날로그 출력)	전압 및 전류 출력 (구성 가능)	출력 전압	조정 가능, 0...10 V, 2...10 V, 0...5 V, 1...5 V, -5...+5 V, -10 ~ +10 V
부하 저항 전압	≥ 10 kΩ	아날로그 출력 수량	1
부하 저항 전류	≤ 600 Ω	출력 전류	조정 가능, 0~20 mA, 4~20 mA, -20~+20 mA

일반 데이터

정확도	≤ ±0.3 % @ 1 A / 5 A, ≤ ±0.6 % @ 10 A	보호 등급	IP20
공급 전압	16,8 V...31,2 V	스텝 반응 시간	≤ 300 ms (RMS), ≤ 60 ms (AA)
장착 레일	TS 35	온도 계수	≤ ±100 ppm/K @ -25 ~ +55°C, ≤ ±200 ppm/K @ +55 ~ +70°C
공칭 소비 전력	0.9 VA	구성	DIP 스위치 및 전위차계
전력 소비, 최대	2.2 W		

절연 조정

임펄스 내전압	6 kV(1.2/50 μs)	EMC 표준	EN 61326-1
테스트 전압	4 kV	서지 전압 범주	III
오염 심각도	2	갈바닉 절연	4-웨이 아이솔레이터, 입력/출력/공급/릴레이 간
절연 전압	4 kVeff / 1 min.	정격 전압	300 V ACrms

결선 데이터

결선 유형	PUSH IN	조임 토크, 최소	0.4 Nm
조임 토크, 최대	0.6 Nm	클램프 범위, 정격 결선	2.5 mm ²
클램프 범위, 최소	0.5 mm ²	클램프 범위, 최대	2.5 mm ²
결선 단면규격 AWG, 최소	AWG 26	결선 단면규격 AWG, 최대	AWG 14
와이어 단면, 솔리드, 최소	0.2 mm ²	와이어 단면, 솔리드, 최대	2.5 mm ²
와이어 결선 단면, 가는 꼬임, 최소	0.2 mm ²	와이어 결선 단면, 가는 꼬임, 최대	2.5 mm ²
와이어 결선 단면적, 와이어 종단 페룰 DIN 46228/4 채용 가는 꼬임, 최소	0.2 mm ²	와이어 결선 단면적, 와이어 종단 페룰 DIN 46228/4 채용 가는 꼬임, 최대	2.5 mm ²

부품 설명

제품 설명	ACT20P-CML-10-AO-RC-P 장치는 최대 10 A까지 교류와 직류를 측정 및 모니터링합니다. 매우 효과적인 수치 측정법을 사용해 왜곡된 전류 곡선 형태에서도 정밀한 측정이 가능합니다. 이 장치는 조절식 스위칭 임계치, 지연 및 이력 현상은 물론 릴레이 출력에 대한 통합 한계값 모니터링 기능을 갖추고 있습니다.		
특징	<ul style="list-style-type: none"> 매우 효과적인 수치 측정(True RMS) 또는 산술 평균(AA) 측정법 과전류 및 저전류에 대한 제한값 모니터링 개회로/폐회로 원리를 통한 릴레이 출력 피크 전류 필터링을 위한 조절식 트리거 딜레이 전면 LED 패널에 작동 상태 표시 및 NE43, NE44, NE107에 따른 출력 신호 전달 IEC/EN 61010-2-201 규격 보안 분리를 위한 4 방향 전기적 절연 		

분류

ETIM 8.0	EC002475	ETIM 9.0	EC002475
ETIM 10.0	EC002475	ECLASS 14.0	27-21-01-23

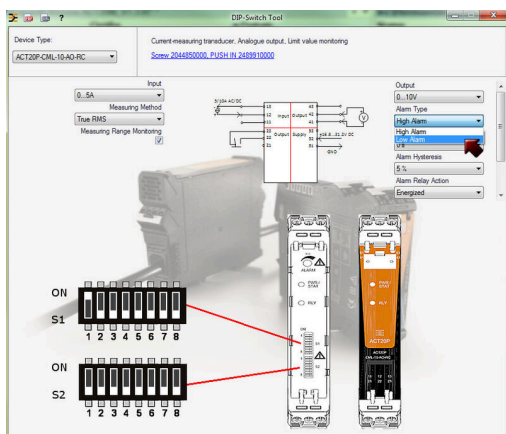
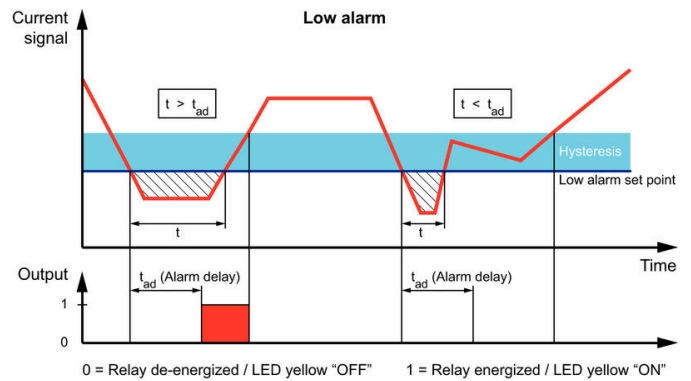
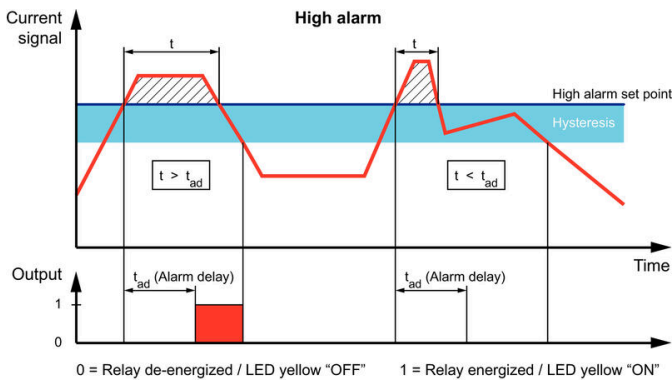
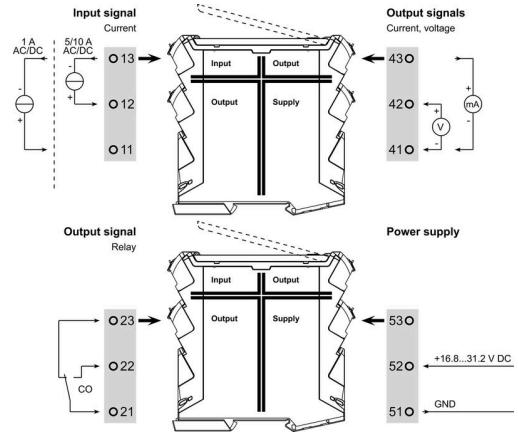
ACT20P-CML-10-AO-RC-P

Weidmüller Interface GmbH & Co. KG
 Klingenbergstraße 26
 D-32758 Detmold
 Germany

도면

www.weidmueller.com

Connection diagram

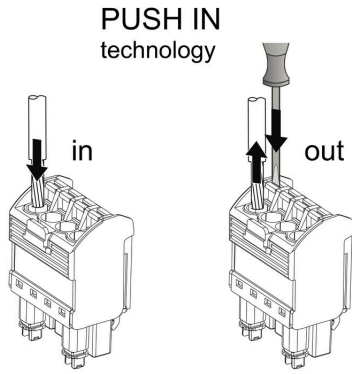


Configuration

DIP switch S1								
Current input range	1	2	3	4	5	6	7	8
0...1 A								
0...5 A								
0...10 A								
Measuring method	1	2	3	4	5	6	7	8
True RMS								
Arithmetic average								
Alarm delay time	1	2	3	4	5	6	7	8
0 s								
2 s								
5 s								
10 s								
Measuring range monitoring	1	2	3	4	5	6	7	8
Yes								
No								
Output error action	1	2	3	4	5	6	7	8
Upscale								
Downscale								
Transfer function	1	2	3	4	5	6	7	8
Normal								
Inverse								

DIP switch S2								
Output range	1	2	3	4	5	6	7	8
0...10 V								
2...10 V								
0...5 V								
1...5 V								
-5...+5 V								
-10...+10 V								
0...20 mA								
4...20 mA								
-20...+20 mA								
Alarm relay action	1	2	3	4	5	6	7	8
Energized								
De-energized								
Alarm hysteresis	1	2	3	4	5	6	7	8
5%								
10%								
Alarm type	1	2	3	4	5	6	7	8
High alarm								
Low alarm								

example for DIP switch setting (with ACT20 tool)



ACT20P-CML-10-AO-RC-P

Weidmüller Interface GmbH & Co. KG
 Klingenbergstraße 26
 D-32758 Detmold
 Germany

액세서리

www.weidmueller.com

블랭크



ESG는 실제 테스트를 거친 MultiCard 형식의 마커로, 수많은 잘 알려진 전기 장치에 사용할 수 있습니다. 따라서 고대비 형태의 고품질 장치 마킹이 가능합니다. Siemens, ABB, Beckhoff 등 다양한 제조사 장치용으로 다양한 유형의 제품이 마련되어 있습니다.

장점 요약:

- 범용 태그, 자체 접착식 또는 클립온 태그, 유형에 따라 다름
- 정렬된 장치(예: 회로 차단기)의 경우, 태그 레일에 클립핑할 수 있는 ESG 마커를 공급합니다.
- 사양에 따른 개별 레이저 품질 인쇄

맞춤 인쇄용: 귀하의 라벨링 사양에 대한 바이드물러의 라벨링 소프트웨어 M-Print PRO 또는 M-Print PRO Online(미설치)의 파일을 보내주십시오.

일반 주문 데이터

유형	ESG 8/13.5/43.3 SAI AU	버전
주문 번호	1912130000	ESG, 디바이스 마커 x 13.5 mm, PA 66, 컬러 코드: 투명, 플러그형
GTIN (EAN)	4032248541164	
수량	5 ST	
유형	ESG 6.6/15 BHZ 5.00/03	버전
주문 번호	1082520000	ESG, 디바이스 마커 x 15 mm, PA 66, 컬러 코드: 흰색, 플러그형
GTIN (EAN)	4032248845323	
수량	200 ST	