



IP65



금형 주조한 특수 합금과 멀티 레이어 표면 실링 처리가 HDC 하우징을 완벽하게 보호합니다.

빈틈없이 설계된 인터록 시스템은 스테인리스 스틸로 제작되었습니다. 따라서 제품 수명이 길 뿐만 아니라 부식과 충격에 강합니다.

하우징 인터록 시스템은 통합 안전을 제공합니다. 특허를 받은 바이드물러의 고유한 스프링 시스템은 하우징 인터록에 안전한 그립감을 제공하고 인터록 시스템이 실수로 열리지 않도록 방지합니다.

레이저 마킹을 활용하면 쉽고 빠르게 마킹할 수 있습니다. 각 하우징 제품을 신속하게 지정하고 배치할 수 있도록 레이저 마킹을 통해 각 하우징을 영구적으로 라벨링합니다. 바이드물러 RockStar® IP 65 / NEMA 타입 4X 하우징 - IP 65 보호 등급의 산업용 하우징을 위한 1차적 선택.

일반 주문 데이터

| | |
|------------|--|
| 버전 | HDC 인클로저, 설치 사이즈: 8, 보호 등급: IP65, 삽입됨 상태, 벌크헤드 하우징, 하단 측면의 측면 록킹 클램프, 표준 |
| 주문 번호 | 2488600000 |
| 유형 | HDC 24B ABU N |
| GTIN (EAN) | 4050118541533 |
| 수량 | 1 items |

기술 데이터

승인

승인



| | |
|-----------------------|-------------------------|
| ROHS | 준수 |
| UL File Number Search | UL 웹사이트 |
| 인증 번호(cURus) | E92202 |

치수 및 중량

| | | | |
|-------------|----------|-------------|-------------|
| 높이 | 29.5 mm | 높이 (인치) | 1.1614 inch |
| 너비 | 57 mm | 폭 (인치) | 2.2441 inch |
| 마운팅 치수 - 높이 | 32 mm | 마운팅 치수 - 너비 | 130 mm |
| 순중량 | 124.96 g | | |

온도

| | |
|-------|-------------------|
| 한계 온도 | -40 °C ... 125 °C |
|-------|-------------------|

환경 제품 규정 준수

| | | | |
|------------|---------------------|----------|--|
| RoHS 준수 상태 | 준수, 예외 미존재 | | |
| REACH SVHC | 0.1 wt% 이상의 SVHC 없음 | | |
| 화학 내성 | 물질 | 아세톤 | |
| | 화학 내성 | 조건부 내성 | |
| | 물질 | 석유 시추 | |
| | 화학 내성 | 내성 | |
| | 물질 | 디젤 | |
| | 화학 내성 | 내성 | |
| | 물질 | 에틸 알코올 | |
| | 화학 내성 | 내성 | |
| | 물질 | 변속기 오일 | |
| | 화학 내성 | 내성 | |
| | 물질 | 유압유 | |
| | 화학 내성 | 내성 | |
| | 물질 | 냉각수 | |
| | 화학 내성 | 내성 | |
| | 물질 | 석유 벤젠 | |
| | 화학 내성 | 내성 | |
| | 물질 | 땀 | |
| | 화학 내성 | 내성 | |
| | 물질 | 프리미엄 휘발유 | |
| | 화학 내성 | 조건부 내성 | |
| | 물질 | 물 | |
| | 화학 내성 | 내성 | |
| | 물질 | UV | |
| | 화학 내성 | 불안정 | |
| | 물질 | 오존 | |
| | 화학 내성 | 불안정 | |

버전

| | | | |
|------------|------------------|---------|----------|
| 상단부/하단부/리드 | 하부 | 하우징 디자인 | 벌크헤드 하우징 |
| 잠금 시스템 디자인 | 하단 측면의 측면 록킹 클램프 | 설계 | 표준 |

기술 데이터

| | | | |
|----------------|------------|----|-------------|
| 설치 사이즈 | 8 | 유형 | 벌크헤드(간선 관통) |
| 클램프 버전 | 사이드 록킹 클램프 | 실링 | NBR |
| 컬러(RAL) | RAL 7035 | BG | 8 |
| ModuPlug®에 적합함 | 예 | | |

일반 데이터

| | | | |
|-----------|----------------------|---------|--------|
| 하우징 기본 재질 | 주조 알루미늄 | 표면 마감 | 파우더 코팅 |
| 보호 등급 | IP65, 삽입됨 상태 | EMC 하우징 | 아니요 |
| 잠금 요소의 재질 | 폴리아미드, 스테인레스 스틸, 녹방지 | | |

크기

| | | | |
|-------------|--------|-----------|-------|
| 구멍 피치 길이 A2 | 130 mm | 폭 하우징 C | 43 mm |
| 총 길이 하우징 | 120 mm | 하우징 B의 높이 | 30 mm |

중요 참고 사항

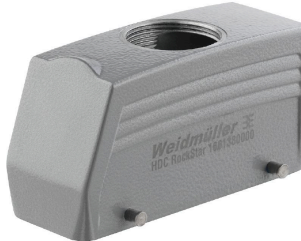
| | |
|-------|-------------------------------------|
| 제품 정보 | 하우징을 장착할 때는 플랫 개스킷이 맞게 끼워졌는지 확인하세요. |
|-------|-------------------------------------|

분류

| | | | |
|-------------|-------------|-------------|-------------|
| ETIM 6.0 | EC000437 | ETIM 7.0 | EC000437 |
| ETIM 8.0 | EC000437 | ETIM 9.0 | EC000437 |
| ETIM 10.0 | EC000437 | ECLASS 9.0 | 27-44-02-02 |
| ECLASS 9.1 | 27-44-02-02 | ECLASS 10.0 | 27-44-02-02 |
| ECLASS 11.0 | 27-44-02-02 | ECLASS 12.0 | 27-44-02-02 |
| ECLASS 13.0 | 27-44-02-02 | ECLASS 14.0 | 27-44-02-02 |
| ECLASS 15.0 | 27-44-02-02 | | |

액세서리

후드, 상단 케이블 인입



금형 주조한 특수 합금과 멀티 레이어 표면 실링 처리가 HDC 하우징을 완벽하게 보호합니다. 빈틈없이 설계된 인터록 시스템은 스테인리스 스틸로 제작되었습니다. 따라서 제품 수명이 길 뿐만 아니라 부식과 충격에 강합니다. 하우징 인터록 시스템은 통합 안전을 제공합니다. 특허를 받은 바이드물러의 고유한 스프링 시스템은 하우징 인터록에 안전한 그림감을 제공하고 인터록 시스템이 실수로 열리지 않도록 방지합니다. 레이저 마킹을 활용하면 쉽고 빠르게 마킹할 수 있습니다. 각 하우징 제품을 신속하게 지정하고 배치할 수 있도록 레이저 마킹을 통해 각 하우징을 영구적으로 라벨링합니다. 바이드물러 RockStar® IP 65 / NEMA 타입 4X 하우징 - IP 65 보호 등급의 산업용 하우징을 위한 1차적 선택.

일반 주문 데이터

| | | |
|------------|----------------------------|--|
| 유형 | HDC 64D TOBU 2M32G | 버전 |
| 주문 번호 | 1009710000 | HDC 인클로저, 설치 사이즈: 8, 보호 등급: IP65, 삽입됨 상태, 상단 |
| GTIN (EAN) | 4032248771394 | 케이블 인입, 플러그 하우징, 하단 측면의 측면 록킹 클램프, high, |
| 수량 | 1 ST | 케이블 엔트리 사이즈: M 32 |
| 유형 | HDC 64D TOBU 1M40G | 버전 |
| 주문 번호 | 1045560000 | HDC 인클로저, 설치 사이즈: 8, 보호 등급: IP65, 삽입됨 상태, 상단 |
| GTIN (EAN) | 4032248780532 | 케이블 인입, 플러그 하우징, 하단 측면의 측면 록킹 클램프, high, |
| 수량 | 1 ST | 케이블 엔트리 사이즈: M 40 |

XXL 플러그 하우징, 상단 케이블 인입



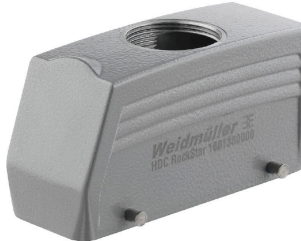
금형 주조한 특수 합금과 멀티 레이어 표면 실링 처리가 HDC 하우징을 완벽하게 보호합니다. 빈틈없이 설계된 인터록 시스템은 스테인리스 스틸로 제작되었습니다. 따라서 제품 수명이 길 뿐만 아니라 부식과 충격에 강합니다. 하우징 인터록 시스템은 통합 안전을 제공합니다. 특허를 받은 바이드물러의 고유한 스프링 시스템은 하우징 인터록에 안전한 그림감을 제공하고 인터록 시스템이 실수로 열리지 않도록 방지합니다. 레이저 마킹을 활용하면 쉽고 빠르게 마킹할 수 있습니다. 각 하우징 제품을 신속하게 지정하고 배치할 수 있도록 레이저 마킹을 통해 각 하우징을 영구적으로 라벨링합니다. 바이드물러 RockStar® IP 65 / NEMA 타입 4X 하우징 - IP 65 보호 등급의 산업용 하우징을 위한 1차적 선택.

일반 주문 데이터

| | | |
|------------|----------------------------|--|
| 유형 | HDC 64D TOBU 1M50G | 버전 |
| 주문 번호 | 1111140000 | HDC 인클로저, 설치 사이즈: 8, 보호 등급: IP65, 삽입됨 상태, 상단 |
| GTIN (EAN) | 4032248964413 | 케이블 인입, 플러그 하우징, 하단 측면의 측면 록킹 클램프, high, |
| 수량 | 1 ST | 케이블 엔트리 사이즈: M 50 |

액세서리

후드, 상단 케이블 인입



금형 주조한 특수 합금과 멀티 레이어 표면 실링 처리가 HDC 하우징을 완벽하게 보호합니다. 빈틈없이 설계된 인터록 시스템은 스테인리스 스틸로 제작되었습니다. 따라서 제품 수명이 길 뿐만 아니라 부식과 충격에 강합니다. 하우징 인터록 시스템은 통합 안전을 제공합니다. 특허를 받은 바이드물러의 고유한 스프링 시스템은 하우징 인터록에 안전한 그림감을 제공하고 인터록 시스템이 실수로 열리지 않도록 방지합니다. 레이저 마킹을 활용하면 쉽고 빠르게 마킹할 수 있습니다. 각 하우징 제품을 신속하게 지정하고 배치할 수 있도록 레이저 마킹을 통해 각 하우징을 영구적으로 라벨링합니다. 바이드물러 RockStar® IP 65 / NEMA 타입 4X 하우징 - IP 65 보호 등급의 산업용 하우징을 위한 1차적 선택.

일반 주문 데이터

| | | |
|------------|----------------------------|--|
| 유형 | HDC 24B TOBU 1PG21G | 버전 |
| 주문 번호 | 1661370000 | HDC 인클로저, 설치 사이즈: 8, 보호 등급: IP65, 삽입됨 상태, 상단 |
| GTIN (EAN) | 4008190417925 | 케이블 인입, 플러그 하우징, 하단 측면의 측면 록킹 클램프, 표준, |
| 수량 | 1 ST | 케이블 엔트리 사이즈: PG 21 |
| 유형 | HDC 24B TOBU 1PG29G | 버전 |
| 주문 번호 | 1661380000 | HDC 인클로저, 설치 사이즈: 8, 보호 등급: IP65, 삽입됨 상태, 상단 |
| GTIN (EAN) | 4008190417932 | 케이블 인입, 플러그 하우징, 하단 측면의 측면 록킹 클램프, 표준, |
| 수량 | 1 ST | 케이블 엔트리 사이즈: PG 29 |
| 유형 | HDC 64D TOBU 1PG21G | 버전 |
| 주문 번호 | 1661440000 | HDC 인클로저, 설치 사이즈: 8, 보호 등급: IP65, 삽입됨 상태, 상단 |
| GTIN (EAN) | 4008190417994 | 케이블 인입, 플러그 하우징, 하단 측면의 측면 록킹 클램프, high, |
| 수량 | 1 ST | 케이블 엔트리 사이즈: PG 21 |
| 유형 | HDC 64D TOBU 1PG29G | 버전 |
| 주문 번호 | 1661460000 | HDC 인클로저, 설치 사이즈: 8, 보호 등급: IP65, 삽입됨 상태, 상단 |
| GTIN (EAN) | 4008190418014 | 케이블 인입, 플러그 하우징, 하단 측면의 측면 록킹 클램프, high, |
| 수량 | 1 ST | 케이블 엔트리 사이즈: PG 29 |
| 유형 | HDC 64D TOBU 1M32G | 버전 |
| 주문 번호 | 1786830000 | HDC 인클로저, 설치 사이즈: 8, 보호 등급: IP65, 삽입됨 상태, 상단 |
| GTIN (EAN) | 4032248204076 | 케이블 인입, 플러그 하우징, 하단 측면의 측면 록킹 클램프, high, |
| 수량 | 1 ST | 케이블 엔트리 사이즈: M 32 |
| 유형 | HDC 24B TOBU 1M32G | 버전 |
| 주문 번호 | 1787810000 | HDC 인클로저, 설치 사이즈: 8, 보호 등급: IP65, 삽입됨 상태, 상단 |
| GTIN (EAN) | 4032248205257 | 케이블 인입, 플러그 하우징, 하단 측면의 측면 록킹 클램프, 표준, |
| 수량 | 1 ST | 케이블 엔트리 사이즈: M 32 |
| 유형 | HDC 24B TOBU 1M25G | 버전 |
| 주문 번호 | 1787820000 | HDC 인클로저, 설치 사이즈: 8, 보호 등급: IP65, 삽입됨 상태, 상단 |
| GTIN (EAN) | 4032248205264 | 케이블 인입, 플러그 하우징, 하단 측면의 측면 록킹 클램프, 표준, |
| 수량 | 1 ST | 케이블 엔트리 사이즈: M 25 |
| 유형 | HDC 24B TOBU 1M40G | 버전 |
| 주문 번호 | 1902980000 | HDC 인클로저, 설치 사이즈: 8, 보호 등급: IP65, 삽입됨 상태, 상단 |
| GTIN (EAN) | 4032248585274 | 케이블 인입, 플러그 하우징, 하단 측면의 측면 록킹 클램프, 표준, |
| 수량 | 1 ST | 케이블 엔트리 사이즈: M 40 |

액세서리

XXL 플러그 하우징, 측면 케이블 인입



금형 주조한 특수 합금과 멀티 레이어 표면 실링 처리가 HDC 하우징을 완벽하게 보호합니다. 빈틈없이 설계된 인터록 시스템은 스테인리스 스틸로 제작되었습니다. 따라서 제품 수명이 길 뿐만 아니라 부식과 충격에 강합니다. 하우징 인터록 시스템은 통합 안전을 제공합니다. 특허를 받은 바이드물러의 고유한 스프링 시스템은 하우징 인터록에 안전한 그림감을 제공하고 인터록 시스템이 실수로 열리지 않도록 방지합니다. 레이저 마킹을 활용하면 쉽고 빠르게 마킹할 수 있습니다. 각 하우징 제품을 신속하게 지정하고 배치할 수 있도록 레이저 마킹을 통해 각 하우징을 영구적으로 라벨링합니다. 바이드물러 RockStar® IP 65 / NEMA 타입 4X 하우징 - IP 65 보호 등급의 산업용 하우징을 위한 1차적 선택.

일반 주문 데이터

| | | |
|------------|----------------------------|--|
| 유형 | HDC 64D TSB 1M50G | 버전 |
| 주문 번호 | 1111130000 | HDC 인클로저, 설치 사이즈: 8, 보호 등급: IP65, 삽입된 상태, 측면 |
| GTIN (EAN) | 4032248967711 | 케이블 인입, 플러그 하우징, 하단 측면의 측면 록킹 클램프, high, |
| 수량 | 1 ST | 케이블 엔트리 사이즈: M 50 |

후드, 측면 케이블 인입



금형 주조한 특수 합금과 멀티 레이어 표면 실링 처리가 HDC 하우징을 완벽하게 보호합니다. 빈틈없이 설계된 인터록 시스템은 스테인리스 스틸로 제작되었습니다. 따라서 제품 수명이 길 뿐만 아니라 부식과 충격에 강합니다. 하우징 인터록 시스템은 통합 안전을 제공합니다. 특허를 받은 바이드물러의 고유한 스프링 시스템은 하우징 인터록에 안전한 그림감을 제공하고 인터록 시스템이 실수로 열리지 않도록 방지합니다. 레이저 마킹을 활용하면 쉽고 빠르게 마킹할 수 있습니다. 각 하우징 제품을 신속하게 지정하고 배치할 수 있도록 레이저 마킹을 통해 각 하우징을 영구적으로 라벨링합니다. 바이드물러 RockStar® IP 65 / NEMA 타입 4X 하우징 - IP 65 보호 등급의 산업용 하우징을 위한 1차적 선택.

일반 주문 데이터

| | | |
|------------|----------------------------|--|
| 유형 | HDC 24B TSB 1PG21G | 버전 |
| 주문 번호 | 1661230000 | HDC 인클로저, 설치 사이즈: 8, 보호 등급: IP65, 삽입된 상태, 측면 |
| GTIN (EAN) | 4008190417789 | 케이블 인입, 플러그 하우징, 하단 측면의 측면 록킹 클램프, 표준, |
| 수량 | 1 ST | 케이블 엔트리 사이즈: PG 21 |
| 유형 | HDC 24B TSB 1PG29G | 버전 |
| 주문 번호 | 1661240000 | HDC 인클로저, 설치 사이즈: 8, 보호 등급: IP65, 삽입된 상태, 측면 |
| GTIN (EAN) | 4008190417796 | 케이블 인입, 플러그 하우징, 하단 측면의 측면 록킹 클램프, 표준, |
| 수량 | 1 ST | 케이블 엔트리 사이즈: PG 29 |
| 유형 | HDC 64D TSB 1PG21G | 버전 |
| 주문 번호 | 1661300000 | HDC 인클로저, 설치 사이즈: 8, 보호 등급: IP65, 삽입된 상태, 측면 |
| GTIN (EAN) | 4008190417857 | 케이블 인입, 플러그 하우징, 하단 측면의 측면 록킹 클램프, high, |
| 수량 | 1 ST | 케이블 엔트리 사이즈: PG 21 |

액세서리

| | | |
|------------|----------------------------|--|
| 유형 | HDC 64D TSBU 1PG29G | 버전 |
| 주문 번호 | 1661320000 | HDC 인클로저, 설치 사이즈: 8, 보호 등급: IP65, 삽입됨 상태, 측면 |
| GTIN (EAN) | 4008190417871 | 케이블 인입, 플러그 하우징, 하단 측면의 측면 록킹 클램프, high, |
| 수량 | 1 ST | 케이블 엔트리 사이즈: PG 29 |
| 유형 | HDC 64D TSBU 1M32G | 버전 |
| 주문 번호 | 1786770000 | HDC 인클로저, 설치 사이즈: 8, 보호 등급: IP65, 삽입됨 상태, 측면 |
| GTIN (EAN) | 4032248204014 | 케이블 인입, 플러그 하우징, 하단 측면의 측면 록킹 클램프, high, |
| 수량 | 1 ST | 케이블 엔트리 사이즈: M 32 |
| 유형 | HDC 64D TSBU 1M25G | 버전 |
| 주문 번호 | 1786780000 | HDC 인클로저, 설치 사이즈: 8, 보호 등급: IP65, 삽입됨 상태, 측면 |
| GTIN (EAN) | 4032248204021 | 케이블 인입, 플러그 하우징, 하단 측면의 측면 록킹 클램프, high, |
| 수량 | 1 ST | 케이블 엔트리 사이즈: M 25 |
| 유형 | HDC 24B TSBU 1M32G | 버전 |
| 주문 번호 | 1787750000 | HDC 인클로저, 설치 사이즈: 8, 보호 등급: IP65, 삽입됨 상태, 측면 |
| GTIN (EAN) | 4032248205097 | 케이블 인입, 플러그 하우징, 하단 측면의 측면 록킹 클램프, 표준, |
| 수량 | 1 ST | 케이블 엔트리 사이즈: M 32 |
| 유형 | HDC 24B TSBU 1M25G | 버전 |
| 주문 번호 | 1787760000 | HDC 인클로저, 설치 사이즈: 8, 보호 등급: IP65, 삽입됨 상태, 측면 |
| GTIN (EAN) | 4032248205103 | 케이블 인입, 플러그 하우징, 하단 측면의 측면 록킹 클램프, 표준, |
| 수량 | 1 ST | 케이블 엔트리 사이즈: M 25 |
| 유형 | HDC 64D TSBU 1M40G | 버전 |
| 주문 번호 | 1809630000 | HDC 인클로저, 설치 사이즈: 8, 보호 등급: IP65, 삽입됨 상태, 측면 |
| GTIN (EAN) | 4032248284986 | 케이블 인입, 플러그 하우징, 하단 측면의 측면 록킹 클램프, high, |
| 수량 | 1 ST | 케이블 엔트리 사이즈: M 40 |
| 유형 | HDC 24B TSBU 1M40G | 버전 |
| 주문 번호 | 1902480000 | HDC 인클로저, 설치 사이즈: 8, 보호 등급: IP65, 삽입됨 상태, 측면 |
| GTIN (EAN) | 4032248592944 | 케이블 인입, 플러그 하우징, 하단 측면의 측면 록킹 클램프, 표준, |
| 수량 | 1 ST | 케이블 엔트리 사이즈: M 40 |

커버



금형 주조한 특수 합금과 멀티 레이어 표면 실링 처리가 HDC 하우징을 완벽하게 보호합니다. 빈틈없이 설계된 인터록 시스템은 스테인리스 스틸로 제작되었습니다. 따라서 제품 수명이 길 뿐만 아니라 부식과 충격에 강합니다. 하우징 인터록 시스템은 통합 안전을 제공합니다. 특허를 받은 바이드물러의 고유한 스프링 시스템은 하우징 인터록에 안전한 그림감을 제공하고 인터록 시스템이 실수로 열리지 않도록 방지합니다. 레이저 마킹을 활용하면 쉽고 빠르게 마킹할 수 있습니다. 각 하우징 제품을 신속하게 지정하고 배치할 수 있도록 레이저 마킹을 통해 각 하우징을 영구적으로 라벨링합니다. 바이드물러 RockStar® IP 65 / NEMA 타입 4X 하우징 - IP 65 보호 등급의 산업용 하우징을 위한 1차적 선택.

일반 주문 데이터

| | | |
|------------|----------------------------|---|
| 유형 | HDC 24B DODQ 4B0 | 버전 |
| 주문 번호 | 1665630000 | HDC 인클로저, 설치 사이즈: 8, 보호 등급: IP65, 삽입됨 상태, 하우징 |
| GTIN (EAN) | 4008190422653 | 하단부용 커버, 하단 측면의 측면 록킹 클램프, 표준 |
| 수량 | 1 ST | |

대응물

벌크헤드 하우징



금형 주조한 특수 합금과 멀티 레이어 표면 실링 처리가 HDC 하우징을 완벽하게 보호합니다. 빈틈없이 설계된 인터록 시스템은 스테인리스 스틸로 제작되었습니다. 따라서 제품 수명이 길 뿐만 아니라 부식과 충격에 강합니다. 하우징 인터록 시스템은 통합 안전을 제공합니다. 특허를 받은 바이드물러의 고유한 스프링 시스템은 하우징 인터록에 안전한 그립감을 제공하고 인터록 시스템이 실수로 열리지 않도록 방지합니다. 레이저 마킹을 활용하면 쉽고 빠르게 마킹할 수 있습니다. 각 하우징 제품을 신속하게 지정하고 배치할 수 있도록 레이저 마킹을 통해 각 하우징을 영구적으로 라벨링합니다. 바이드물러 RockStar® IP 65 / NEMA 타입 4X 하우징 - IP 65 보호 등급의 산업용 하우징을 위한 1차적 선택.

일반 주문 데이터

| | | |
|------------|----------------------------|--|
| 유형 | HDC 24B ABU | 버전 |
| 주문 번호 | 1212400000 | HDC 인클로저, 설치 사이즈: 8, 보호 등급: IP65, 삽입됨 상태, 벌크헤드 |
| GTIN (EAN) | 4008190083939 | 하우징, 하단 측면의 측면 록킹 클램프, 사이드 록킹 클램프 비교체형, |
| 수량 | 1 ST | 표준 |
| 유형 | HDC 24B ABU N | 버전 |
| 주문 번호 | 2488600000 | HDC 인클로저, 설치 사이즈: 8, 보호 등급: IP65, 삽입됨 상태, 벌크헤드 |
| GTIN (EAN) | 4050118541533 | 하우징, 하단 측면의 측면 록킹 클램프, 표준 |
| 수량 | 1 ST | |

커플링 후드



금형 주조한 특수 합금과 멀티 레이어 표면 실링 처리가 HDC 하우징을 완벽하게 보호합니다. 빈틈없이 설계된 인터록 시스템은 스테인리스 스틸로 제작되었습니다. 따라서 제품 수명이 길 뿐만 아니라 부식과 충격에 강합니다. 하우징 인터록 시스템은 통합 안전을 제공합니다. 특허를 받은 바이드물러의 고유한 스프링 시스템은 하우징 인터록에 안전한 그립감을 제공하고 인터록 시스템이 실수로 열리지 않도록 방지합니다. 레이저 마킹을 활용하면 쉽고 빠르게 마킹할 수 있습니다. 각 하우징 제품을 신속하게 지정하고 배치할 수 있도록 레이저 마킹을 통해 각 하우징을 영구적으로 라벨링합니다. 바이드물러 RockStar® IP 65 / NEMA 타입 4X 하우징 - IP 65 보호 등급의 산업용 하우징을 위한 1차적 선택.

일반 주문 데이터

| | | |
|------------|----------------------------|---|
| 유형 | HDC 24B KBU 1M25G | 버전 |
| 주문 번호 | 1787920000 | HDC 인클로저, 설치 사이즈: 8, 보호 등급: IP65, 삽입됨 상태, 커플링 |
| GTIN (EAN) | 4032248205363 | 하우징, 하단 측면의 측면 록킹 클램프, 표준, 케이블 엔트리 사이즈: M |
| 수량 | 1 ST | 25 |
| 유형 | HDC 24B KBU 1PG21G | 버전 |
| 주문 번호 | 1661720000 | HDC 인클로저, 설치 사이즈: 8, 보호 등급: IP65, 삽입됨 상태, 커플링 |
| GTIN (EAN) | 4008190418274 | 하우징, 하단 측면의 측면 록킹 클램프, 표준, 케이블 엔트리 사이즈: PG |
| 수량 | 1 ST | 21 |

대응물

| | | |
|------------|----------------------------|---|
| 유형 | HDC 24B KBU 1PG29G | 버전 |
| 주문 번호 | 1661730000 | HDC 인클로저, 설치 사이즈: 8, 보호 등급: IP65, 삽입됨 상태, 커풀링 |
| GTIN (EAN) | 4008190418281 | 하우징, 하단 측면의 측면 록킹 클램프, 표준, 케이블 엔트리 사이즈: PG |
| 수량 | 1 ST | 29 |
| 유형 | HDC 64D KBU 1M32G | 버전 |
| 주문 번호 | 1786960000 | HDC 인클로저, 설치 사이즈: 8, 보호 등급: IP65, 삽입됨 상태, 커풀링 |
| GTIN (EAN) | 4032248204205 | 하우징, 하단 측면의 측면 록킹 클램프, high, 케이블 엔트리 사이즈: M |
| 수량 | 1 ST | 32 |
| 유형 | HDC 64D KBU 1PG29G | 버전 |
| 주문 번호 | 1661810000 | HDC 인클로저, 설치 사이즈: 8, 보호 등급: IP65, 삽입됨 상태, 커풀링 |
| GTIN (EAN) | 4008190418359 | 하우징, 하단 측면의 측면 록킹 클램프, high, 케이블 엔트리 사이즈: PG |
| 수량 | 1 ST | 29 |

베이스 하우징



금형 주조한 특수 합금과 멀티 레이어 표면 실링 처리가 HDC 하우징을 완벽하게 보호합니다. 빈틈없이 설계된 인터록 시스템은 스테인리스 스틸로 제작되었습니다. 따라서 제품 수명이 길 뿐만 아니라 부식과 충격에 강합니다. 하우징 인터록 시스템은 통합 안전을 제공합니다. 특허를 받은 바이드물러의 고유한 스프링 시스템은 하우징 인터록에 안전한 그림감을 제공하고 인터록 시스템이 실수로 열리지 않도록 방지합니다. 레이저 마킹을 활용하면 쉽고 빠르게 마킹할 수 있습니다. 각 하우징 제품을 신속하게 지정하고 배치할 수 있도록 레이저 마킹을 통해 각 하우징을 영구적으로 라벨링합니다. 바이드물러 RockStar® IP 65 / NEMA 타입 4X 하우징 - IP 65 보호 등급의 산업용 하우징을 위한 1차적 선택.

일반 주문 데이터

| | | |
|------------|----------------------------|---|
| 유형 | HDC 24B SBU 1M25G | 버전 |
| 주문 번호 | 1901150000 | HDC 인클로저, 설치 사이즈: 8, 보호 등급: IP65, 삽입됨 상태, 베이스 |
| GTIN (EAN) | 4032248521258 | 하우징, 하단 측면의 측면 록킹 클램프, 표준, 케이블 엔트리 사이즈: M |
| 수량 | 1 ST | 25 |
| 유형 | HDC 24B SBU 1M25G N | 버전 |
| 주문 번호 | 2560960000 | HDC 인클로저, 설치 사이즈: 8, 보호 등급: IP65, 삽입됨 상태, 베이스 |
| GTIN (EAN) | 4050118673227 | 하우징, 하단 측면의 측면 록킹 클램프, 표준, 케이블 엔트리 사이즈: M |
| 수량 | 1 ST | 25 |
| 유형 | HDC 24B SBU 1PG21G | 버전 |
| 주문 번호 | 1661510000 | HDC 인클로저, 설치 사이즈: 8, 보호 등급: IP65, 삽입됨 상태, 베이스 |
| GTIN (EAN) | 4008190418069 | 하우징, 하단 측면의 측면 록킹 클램프, 표준, 케이블 엔트리 사이즈: PG |
| 수량 | 1 ST | 21 |
| 유형 | HDC 24B SBU 1PG21G N | 버전 |
| 주문 번호 | 2560750000 | HDC 인클로저, 설치 사이즈: 8, 보호 등급: IP65, 삽입됨 상태, 베이스 |
| GTIN (EAN) | 4050118676747 | 하우징, 하단 측면의 측면 록킹 클램프, 표준, 케이블 엔트리 사이즈: M |
| 수량 | 1 ST | 25 |
| 유형 | HDC 24B SBU 2M25G | 버전 |
| 주문 번호 | 1787870000 | HDC 인클로저, 설치 사이즈: 8, 보호 등급: IP65, 삽입됨 상태, 베이스 |
| GTIN (EAN) | 4032248205318 | 하우징, 하단 측면의 측면 록킹 클램프, 표준, 케이블 엔트리 사이즈: M |
| 수량 | 1 ST | 25 |

대응물

| | | |
|------------|----------------------------|---|
| 유형 | HDC 24B SBU 2PG21G | 버전 |
| 주문 번호 | 1661520000 | HDC 인클로저, 설치 사이즈: 8, 보호 등급: IP65, 삽입됨 상태, 베이스 |
| GTIN (EAN) | 4008190418076 | 하우징, 하단 측면의 측면 록킹 클램프, 표준, 케이블 엔트리 사이즈: PG |
| 수량 | 1 ST | 21 |
| 유형 | HDC 24B SBU 2M25G N | 버전 |
| 주문 번호 | 2560970000 | HDC 인클로저, 설치 사이즈: 8, 보호 등급: IP65, 삽입됨 상태, 베이스 |
| GTIN (EAN) | 4050118676730 | 하우징, 하단 측면의 측면 록킹 클램프, 표준, 케이블 엔트리 사이즈: M |
| 수량 | 1 ST | 25 |
| 유형 | HDC 64D SBU 1M25G | 버전 |
| 주문 번호 | 1904340000 | HDC 인클로저, 설치 사이즈: 8, 보호 등급: IP65, 삽입됨 상태, 베이스 |
| GTIN (EAN) | 4032248585601 | 하우징, 하단 측면의 측면 록킹 클램프, high, 케이블 엔트리 사이즈: M |
| 수량 | 1 ST | 25 |
| 유형 | HDC 64D SBU 1M32G | 버전 |
| 주문 번호 | 1904350000 | HDC 인클로저, 설치 사이즈: 8, 보호 등급: IP65, 삽입됨 상태, 베이스 |
| GTIN (EAN) | 4032248585298 | 하우징, 하단 측면의 측면 록킹 클램프, high, 케이블 엔트리 사이즈: M |
| 수량 | 1 ST | 32 |
| 유형 | HDC 64D SBU 1M32G N | 버전 |
| 주문 번호 | 2561050000 | HDC 인클로저, 설치 사이즈: 8, 보호 등급: IP65, 삽입됨 상태, 베이스 |
| GTIN (EAN) | 4050118680195 | 하우징, 하단 측면의 측면 록킹 클램프, high, 케이블 엔트리 사이즈: M |
| 수량 | 1 ST | 32 |
| 유형 | HDC 64D SBU 2M25G | 버전 |
| 주문 번호 | 1786890000 | HDC 인클로저, 설치 사이즈: 8, 보호 등급: IP65, 삽입됨 상태, 베이스 |
| GTIN (EAN) | 4032248204137 | 하우징, 하단 측면의 측면 록킹 클램프, high, 케이블 엔트리 사이즈: M |
| 수량 | 1 ST | 25 |
| 유형 | HDC 64D SBU 2M25G N | 버전 |
| 주문 번호 | 2561060000 | HDC 인클로저, 설치 사이즈: 8, 보호 등급: IP65, 삽입됨 상태, 베이스 |
| GTIN (EAN) | 4050118680508 | 하우징, 하단 측면의 측면 록킹 클램프, high, 케이블 엔트리 사이즈: M |
| 수량 | 1 ST | 32 |
| 유형 | HDC 64D SBU 2M32G | 버전 |
| 주문 번호 | 1786880000 | HDC 인클로저, 설치 사이즈: 8, 보호 등급: IP65, 삽입됨 상태, 베이스 |
| GTIN (EAN) | 4032248204120 | 하우징, 하단 측면의 측면 록킹 클램프, high, 케이블 엔트리 사이즈: M |
| 수량 | 1 ST | 32 |
| 유형 | HDC 64D SBU 2M32G N | 버전 |
| 주문 번호 | 2550540000 | HDC 인클로저, 설치 사이즈: 8, 보호 등급: IP65, 삽입됨 상태, 베이스 |
| GTIN (EAN) | 4064675005087 | 하우징, 하단 측면의 측면 록킹 클램프, high, 케이블 엔트리 사이즈: M |
| 수량 | 1 ST | 32 |
| 유형 | HDC 64D SBU 2PG21G | 버전 |
| 주문 번호 | 1661590000 | HDC 인클로저, 설치 사이즈: 8, 보호 등급: IP65, 삽입됨 상태, 베이스 |
| GTIN (EAN) | 4008190418144 | 하우징, 하단 측면의 측면 록킹 클램프, high, 케이블 엔트리 사이즈: PG |
| 수량 | 1 ST | 21 |
| 유형 | HDC 64D SBU 2PG29G | 버전 |
| 주문 번호 | 1661630000 | HDC 인클로저, 설치 사이즈: 8, 보호 등급: IP65, 삽입됨 상태, 베이스 |
| GTIN (EAN) | 4008190418182 | 하우징, 하단 측면의 측면 록킹 클램프, high, 케이블 엔트리 사이즈: PG |
| 수량 | 1 ST | 29 |
| 유형 | HDC 64D SBU 2PG29G N | 버전 |
| 주문 번호 | 2560790000 | HDC 인클로저, 설치 사이즈: 8, 보호 등급: IP65, 삽입됨 상태, 베이스 |
| GTIN (EAN) | 4050118894103 | 하우징, 하단 측면의 측면 록킹 클램프, high, 케이블 엔트리 사이즈: M |
| 수량 | 1 ST | 32 |