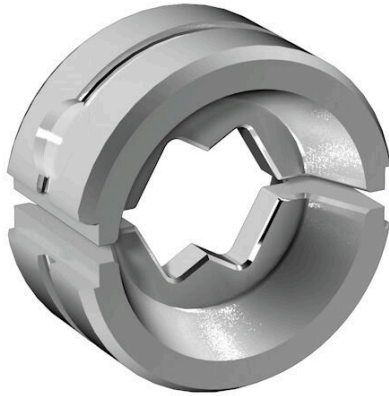


그림과 유사



케이블 러그, 커넥터 및 페럴용 압착공구(교체 가능한 인서트 포함)

- 유압 지원으로 인한 매우 신속한 처리
- 최대 300 mm²의 폭넓은 처리 범위
- 신속하게 작동하는 270° 회전 압착 헤드
- 압력 센서를 통한 압력 자동 제한 및 모니터링
- 압착 프로세스의 전기적 제어 및 모니터링
- 모든 압착 주기 및 오류 메시지를 내장 메모리에 저장
- USB를 통한 모든 주기 및 오류 메시지 읽기
- 충전 상태 표시기가 있는 리튬이온 충전식 배터리: 18V, 2 Ah

일반 주문 데이터

| | |
|------------|--------------------------------------|
| 버전 | 압착 공구 인서트, 16mm ² , WM 압착 |
| 주문 번호 | 2469550000 |
| 유형 | ES EPG/HPG 60 WM 16 |
| GTIN (EAN) | 4050118483833 |
| 수량 | 1 items |

ES EPG/HPG 60 WM 16

Weidmüller Interface GmbH & Co. KG
 Klingenbergstraße 26
 D-32758 Detmold
 Germany

www.weidmueller.com

기술 데이터

치수 및 중량

| | | | |
|-----|----------|---------|-------------|
| 깊이 | 22 mm | 깊이 (인치) | 0.8661 inch |
| 높이 | 42 mm | 높이 (인치) | 1.6535 inch |
| 너비 | 42 mm | 폭 (인치) | 1.6535 inch |
| 순중량 | 131.12 g | | |

환경 제품 규정 준수

| | |
|------------|---------------------|
| RoHS 준수 상태 | 준수, 예외 미존재 |
| REACH SVHC | 0.1 wt% 이상의 SVHC 없음 |

공구 데이터 압착

| | |
|------------|-----------------------|
| 압착 유형/프로파일 | WM 압착 |
| 케이블 러그 단면 | 공칭 16 mm ² |

압착 인서트

| | | | |
|-----------|------|-----------|----|
| 압착 폭 | 7 mm | 구리 크림프 단면 | 16 |
| 크림핑 폭(mm) | 7 | | |

접점 설명

| | | | |
|-----------------|---------------|-----------------|--------------------|
| 접점의 유형 | 유로 시리즈 케이블 러그 | 컨덕터 단면적, 최대 AWG | 6 |
| 컨덕터 단면적, 최소 AWG | 6 | 압착 범위, 최대 | 16 mm ² |

분류

| | | | |
|-------------|-------------|-------------|-------------|
| ETIM 8.0 | EC001282 | ETIM 9.0 | EC001282 |
| ETIM 10.0 | EC001282 | ECLASS 14.0 | 21-04-90-90 |
| ECLASS 15.0 | 21-04-90-90 | | |

ES EPG/HPG 60 WM 16

Weidmüller Interface GmbH & Co. KG
Klingenbergstraße 26
D-32758 Detmold
Germany

액세서리

www.weidmueller.com

공구



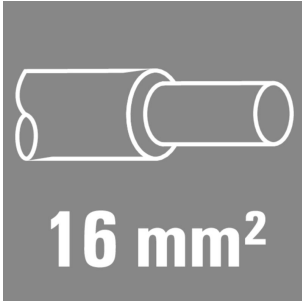
케이블 러그, 커넥터 및 페럴용 압착공구(교체 가능한 인서트 포함)

- 유압 지원으로 인한 매우 신속한 처리
- 최대 300 mm²의 폭넓은 처리 범위
- 신속하게 작동하는 270° 회전 압착 헤드
- 압력 센서를 통한 압력 자동 제한 및 모니터링
- 압착 프로세스의 전기적 제어 및 모니터링
- 모든 압착 주기 및 오류 메시지를 내장 메모리에 저장
- USB를 통한 모든 주기 및 오류 메시지 읽기
- 충전 상태 표시기가 있는 리튬이온 충전식 배터리: 18V, 2 Ah

일반 주문 데이터

| | | | |
|------------|----------------------------|---|--|
| 유형 | EPG 60 | 버전 | |
| 주문 번호 | 2453810000 | 프레싱 공구, 공구, 압착 공구, 6mm ² , 300mm ² , 육각형 압착, WM 압착, | |
| GTIN (EAN) | 4050118468434 | 인덴트 압착, 사다리꼴 압착, 타원형 압착 | |
| 수량 | 1 ST | | |
| 유형 | HPG 60 | 버전 | |
| 주문 번호 | 2453820000 | 6mm ² , 300mm ² , 육각형 압착, WM 압착, 인덴트 압착, 사다리꼴 압착, | |
| GTIN (EAN) | 4050118468427 | 타원형 압착 | |
| 수량 | 1 ST | | |

16 mm²



절연 커넥터 사용으로 사용자에게 오랜 기간 동안 일관된 전기적 결선을 보장합니다.

- 다양한 절연 및 비절연 케이블 러그 및 커넥터
- 현 시장 표준(Euroserie)에 따른 관형 케이블 러그
- 압축 케이블 러그(DIN 46235 규격)
- 금속박판 케이블 러그(DIN 46234 규격)
- 절연 링 케이블 러그(DIN 46237 규격)
- 절연 핀 케이블 러그(DIN 46231 규격)

일반 주문 데이터

| | | | |
|------------|----------------------------|--|--|
| 유형 | KRN-M5/-16 | 버전 | |
| 주문 번호 | 1496970000 | 케이블 러그, 단자대 종단, 16 mm ² , 16 mm ² - 16 mm ² | |
| GTIN (EAN) | 4050118306569 | | |
| 수량 | 100 ST | | |
| 유형 | KRN-M6/-16 | 버전 | |
| 주문 번호 | 1496980000 | 케이블 러그, 단자대 종단, 16 mm ² , 16 mm ² - 16 mm ² | |
| GTIN (EAN) | 4050118306583 | | |
| 수량 | 100 ST | | |
| 유형 | KRN-M8/-16 | 버전 | |
| 주문 번호 | 1496990000 | 케이블 러그, 단자대 종단, 16 mm ² , 16 mm ² - 16 mm ² | |
| GTIN (EAN) | 4050118306514 | | |
| 수량 | 100 ST | | |
| 유형 | KRN-M10/-16 | 버전 | |
| 주문 번호 | 1497000000 | 케이블 러그, 단자대 종단, 16 mm ² , 16 mm ² - 16 mm ² | |
| GTIN (EAN) | 4050118306460 | | |
| 수량 | 100 ST | | |

ES EPG/HPG 60 WM 16

Weidmüller Interface GmbH & Co. KG
 Klingenbergstraße 26
 D-32758 Detmold
 Germany

www.weidmueller.com

액세서리

| | | |
|------------|----------------------------|--|
| 유형 | KRN-M12/-16 | 버전 |
| 주문 번호 | 1497010000 | 케이블 러그, 단자대 종단, 16 mm ² , 16 mm ² - 16 mm ² |
| GTIN (EAN) | 4050118306538 | |
| 수량 | 100 ST | |
| 유형 | KWN-M5/-16 90 | 버전 |
| 주문 번호 | 1497080000 | 케이블 러그, 단자대 종단, 16 mm ² , 16 mm ² - 16 mm ² |
| GTIN (EAN) | 4050118306392 | |
| 수량 | 100 ST | |
| 유형 | KWN-M6/16 90 | 버전 |
| 주문 번호 | 1497090000 | 케이블 러그, 단자대 종단, 16 mm ² , 16 mm ² - 16 mm ² |
| GTIN (EAN) | 4050118306743 | |
| 수량 | 100 ST | |
| 유형 | KWN-M8/-16 90 | 버전 |
| 주문 번호 | 1497100000 | 케이블 러그, 단자대 종단, 16 mm ² , 16 mm ² - 16 mm ² |
| GTIN (EAN) | 4050118306804 | |
| 수량 | 100 ST | |
| 유형 | KWN-M10/-16 90 | 버전 |
| 주문 번호 | 1497110000 | 케이블 러그, 단자대 종단, 16 mm ² , 16 mm ² - 16 mm ² |
| GTIN (EAN) | 4050118306705 | |
| 수량 | 100 ST | |
| 유형 | KWN-M12/-16 90 | 버전 |
| 주문 번호 | 1497120000 | 케이블 러그, 단자대 종단, 16 mm ² , 16 mm ² - 16 mm ² |
| GTIN (EAN) | 4050118306736 | |
| 수량 | 100 ST | |
| 유형 | KWN-M5/-16 45 | 버전 |
| 주문 번호 | 1496850000 | 케이블 러그, 단자대 종단, 16 mm ² , 16 mm ² - 16 mm ² |
| GTIN (EAN) | 4050118306408 | |
| 수량 | 100 ST | |
| 유형 | KWN-M6/-16 45 | 버전 |
| 주문 번호 | 1496870000 | 케이블 러그, 단자대 종단, 16 mm ² , 16 mm ² - 16 mm ² |
| GTIN (EAN) | 4050118306446 | |
| 수량 | 100 ST | |
| 유형 | KWN-M8/-16 45 | 버전 |
| 주문 번호 | 1496880000 | 케이블 러그, 단자대 종단, 16 mm ² , 16 mm ² - 16 mm ² |
| GTIN (EAN) | 4050118306422 | |
| 수량 | 100 ST | |
| 유형 | KWN-M10/-16 45 | 버전 |
| 주문 번호 | 1496890000 | 케이블 러그, 단자대 종단, 16 mm ² , 16 mm ² - 16 mm ² |
| GTIN (EAN) | 4050118306194 | |
| 수량 | 100 ST | |
| 유형 | VSTN/-16 | 버전 |
| 주문 번호 | 1497140000 | 케이블 러그, 단자대 종단, 16 mm ² , 16 mm ² , 없음 |
| GTIN (EAN) | 4050118306620 | |
| 수량 | 50 ST | |
| 유형 | KP-M5/-16 | 버전 |
| 주문 번호 | 1497920000 | 케이블 러그, 단자대 종단, 16 mm ² |
| GTIN (EAN) | 4050118307542 | |
| 수량 | 100 ST | |
| 유형 | KP-M6/-16 | 버전 |
| 주문 번호 | 1497930000 | 케이블 러그, 단자대 종단, 16 mm ² |
| GTIN (EAN) | 4050118307290 | |
| 수량 | 100 ST | |

ES EPG/HPG 60 WM 16

Weidmüller Interface GmbH & Co. KG
 Klingenbergstraße 26
 D-32758 Detmold
 Germany

www.weidmueller.com

액세서리

| | | |
|------------|----------------------------|------------------------------------|
| 유형 | KP-M8/-16 | 버전 |
| 주문 번호 | 1497940000 | 케이블 러그, 단자대 종단, 16 mm² |
| GTIN (EAN) | 4050118307269 | |
| 수량 | 100 ST | |
| 유형 | KP-M10/-16 | 버전 |
| 주문 번호 | 1497950000 | 케이블 러그, 단자대 종단, 16 mm² |
| GTIN (EAN) | 4050118307450 | |
| 수량 | 100 ST | |
| 유형 | KP-M12/-16 | 버전 |
| 주문 번호 | 1497960000 | 케이블 러그, 단자대 종단, 16 mm² |
| GTIN (EAN) | 4050118307436 | |
| 수량 | 100 ST | |
| 유형 | KWPN-M6/-16 90 | 버전 |
| 주문 번호 | 1497440000 | 케이블 러그, 단자대 종단, 16 mm² |
| GTIN (EAN) | 4050118306644 | |
| 수량 | 100 ST | |
| 유형 | KWPN-M8/-16 90 | 버전 |
| 주문 번호 | 1497450000 | 케이블 러그, 단자대 종단, 16 mm² |
| GTIN (EAN) | 4050118306873 | |
| 수량 | 100 ST | |
| 유형 | KWPN-M10/-16 90 | 버전 |
| 주문 번호 | 1497470000 | 케이블 러그, 단자대 종단, 16 mm² |
| GTIN (EAN) | 4050118307016 | |
| 수량 | 100 ST | |
| 유형 | KWPN-M12/-16 90 | 버전 |
| 주문 번호 | 1497480000 | 케이블 러그, 단자대 종단, 16 mm² |
| GTIN (EAN) | 4050118306866 | |
| 수량 | 100 ST | |
| 유형 | VPN/-16 | 버전 |
| 주문 번호 | 1498630000 | 케이블 러그, 단자대 종단, 16 mm², 16 mm², 없음 |
| GTIN (EAN) | 4050118307856 | |
| 수량 | 100 ST | |
| 유형 | KQN-M5/-16 | 버전 |
| 주문 번호 | 1494070000 | 케이블 러그, 단자대 종단, 16 mm² |
| GTIN (EAN) | 4050118303650 | |
| 수량 | 100 ST | |
| 유형 | KQN-M6/-16 | 버전 |
| 주문 번호 | 1494080000 | 케이블 러그, 단자대 종단, 16 mm² |
| GTIN (EAN) | 4050118303636 | |
| 수량 | 100 ST | |
| 유형 | KQN-M8/-16 | 버전 |
| 주문 번호 | 1494090000 | 케이블 러그, 단자대 종단, 16 mm² |
| GTIN (EAN) | 4050118303742 | |
| 수량 | 100 ST | |
| 유형 | KQN-M10/-16 | 버전 |
| 주문 번호 | 1494100000 | 케이블 러그, 단자대 종단, 16 mm² |
| GTIN (EAN) | 4050118303728 | |
| 수량 | 100 ST | |
| 유형 | KQN-M12/-16 | 버전 |
| 주문 번호 | 1494110000 | 케이블 러그, 단자대 종단, 16 mm² |
| GTIN (EAN) | 4050118303773 | |
| 수량 | 100 ST | |

ES EPG/HPG 60 WM 16

Weidmüller Interface GmbH & Co. KG
 Klingenbergstraße 26
 D-32758 Detmold
 Germany

www.weidmueller.com

액세서리

| | | |
|------------|----------------------------|--|
| 유형 | KQNG-M6/-16 | 버전 |
| 주문 번호 | 1492700000 | 케이블 러그, 단자대 종단, 16 mm ² , 16 mm ² |
| GTIN (EAN) | 4050118302493 | |
| 수량 | 50 ST | |
| 유형 | KQNG-M8/-16 | 버전 |
| 주문 번호 | 1492710000 | 케이블 러그, 단자대 종단, 16 mm ² , 16 mm ² |
| GTIN (EAN) | 4050118302677 | |
| 수량 | 50 ST | |
| 유형 | KSN/-16 | 버전 |
| 주문 번호 | 1492790000 | 케이블 러그, 단자대 종단, 16 mm ² , 16 mm ² |
| GTIN (EAN) | 4050118302745 | |
| 수량 | 100 ST | |
| 유형 | VPLN/-16 | 버전 |
| 주문 번호 | 1492900000 | 케이블 러그, 단자대 종단, 16 mm ² , 16 mm ² , 없음 |
| GTIN (EAN) | 4050118302714 | |
| 수량 | 100 ST | |
| 유형 | VSTN/16 | 버전 |
| 주문 번호 | 1493040000 | 케이블 러그, 단자대 종단, 16 mm ² , 16 mm ² , 없음 |
| GTIN (EAN) | 4050118302981 | |
| 수량 | 100 ST | |