

**PRO TOPDC 24V/24V 20A EX**

**Weidmüller Interface GmbH & Co. KG**  
 Klingenbergstraße 26  
 D-32758 Detmold  
 Germany

www.weidmueller.com



PROtop DCDC 컨버터는 생산 또는 공정 설비의 현장 장치에 공급할 때 발생할 수 있는 그라운드 루프를 피하기 위해 안전 전기 격리용으로 이용됩니다. DCDC 컨버터는 긴 공급 라인에서 사용하여 공급 전압을 새로 고침할 수 있습니다. 일체형 ORing MOSFET이 내부 단락이 발생할 수 있는 경우 높은 신뢰도로 디커플링을 수행합니다. 이중 장치 용도나 전력 증강 용도로 PROtop 시리즈의 ACDC와 DCDC 컨버터를 직접 병렬 연결할 수 있습니다. 따라서, 흔히 사용하는 다이오드나 이중 모듈은 전혀 필요가 없습니다. 또한, 강력한 DCL 기술을 적용한 PROtop DCDC 컨버터의 통신 장치는 완전한 데이터 투명성과 연격 제어 기능을 제공합니다.

**일반 주문 데이터**

버전	DC/DC converter
주문 번호	<a href="#">2467310000</a>
유형	PRO TOPDC 24V/24V 20A EX
GTIN (EAN)	4050118482218
수량	1 items

**PRO TOPDC 24V/24V 20A EX**

**Weidmüller Interface GmbH & Co. KG**  
 Klingenbergstraße 26  
 D-32758 Detmold  
 Germany

www.weidmueller.com

기술 데이터

승인

승인



ROHS 준수

치수 및 중량

길이	125 mm	길이 (인치)	4.9212 inch
높이	130 mm	높이 (인치)	5.1181 inch
너비	75 mm	폭 (인치)	2.9527 inch
순중량	1746 g		

온도

보관 온도	-40 °C...85 °C	작동 온도	-40 °C...70 °C
작동 온도에서 습도	5...100 % 비응축	개시	≥ -40 °C

환경 제품 규정 준수

RoHS 준수 상태	준수, 예외 존재
RoHS 면제(해당되거나 알려진 경우)	6c, 7a, 7cl
REACH SVHC	Lead 7439-92-1
SCIP	6d8cdf22-8230-4af8-86c8-3558c716666d

입력

결선 방식	스크류 결선	
정격 입력 전압	24 V DC	
입력 전압, 최대	31.2 V	
입력 전압, 최소	14 V	
와이어 결선 방식	스크류 결선	
입력 퓨즈(내부)	예	
DC 입력 전압 범위	14 V...31.2 V (linear Derating from 18 V...14 V, 60% rated load @ U <sub>in</sub> 14 V)	
유입 전류	최대 15 A	
유입 전류 제한	예	
입력 전압 대비 전류 소비량	전압 유형	DC
	입력 전압	24 V
	입력 전류	22 A
	전압 유형	DC
	입력 전압	18 V
	입력 전류	30 A
공칭 소비 전력	527.5 VA	

출력

출력 전력	480 W
결선 방식	클램프 요크 결선
정격 출력 전압	24 V DC ± 1 %
잔류 리플, 브레이킹 스파이크	<40 mVPP@25 °C
병렬 결선 옵션	예, 최대 10

**PRO TOPDC 24V/24V 20A EX**

**Weidmüller Interface GmbH & Co. KG**  
 Klingenbergstraße 26  
 D-32758 Detmold  
 Germany

www.weidmueller.com

**기술 데이터**

출력 전압, 최대	28.8 V	
출력 전압, 최소	22.5 V	
출력 전류, 최대	26 A	
와이어 결선 방식	스크류 결선	
출력 전압, 주	전위차계 또는 통신 모듈로 조정 가능	
U의 경우 공칭 출력 전류공칭	20 A @ 60 °C	
메인 장애 브리지 오버 시간	메인 장애 브리지 오버 시간, 최소	10 ms
	입력 전압 유형	DC
	입력 전압	24 V
	출력 전류	20 A
	출력 전압	24 V
역내전압에 대한 보호	예	
DCL - 피크 예비 부하	부스트 기간	15 ms
	정격 전류의 배수	500 %
	부스트 기간	5 s
	정격 전류의 배수	200 %
상승 시간	≤ 100 ms	

**일반 데이터**

효율성	91%	보호 등급	IP20
서지 전압 범주	I, II, III	장착 위치, 설치 알림	TS 35 장착 레일에 자유로운 공기 공급을 위해 위 아래로 50 mm 여유 공간을 둡니다.
하우징 버전	금속, 내부식성	감소	> 60°C (2.5% / 1°C)
인접	아니오	보호 코팅	예
전원 상실, 무부하	5 W	단락 보호	예

**절연 조정**

서지 전압 범주	I, II, III	보호 등급	III, 접지 결선 없음, SELV
절연 전압, 입력/출력	1.41 kV	절연 전압, 출력/접지	1.41 kV
절연 전압, 출력/접지	0.7 kV		

**EMC / 충격/진동**

내충격성 IEC 60068-2-27	모든 방향에서 30 g	EN55032 규격 소음 방출	Class B
다음에 따른 간섭 내성 테스트	EN 55032:2015, EN 55035:2017, EN 61000-6-1:2007, EN 61000-6-2:2005, EN 61000-6-3:2007/A1:2011, EN 61000-6-4:2007/A1:2011, IEC 61000-4-2, IEC 61000-4-3, DIN EN 61000-4-4, EN 61000-4-5:2005, EN 61000-4-6:2008, IEC 61000-4-8	내진동성 IEC 60068-2-6	2.3 g (DIN 레일), 4 g (직접 장착)

**전기 안전(적용 표준)**

전기 기계 장비	EN60204 규격	안전 초저전압	IEC 60950-1에 따른 SELV, EN 60204-1 규격 적합
스위치 모드 전원 공급용 안전 변압기	EN 61558-2-16 규격		PELV

**PRO TOPDC 24V/24V 20A EX**

**Weidmüller Interface GmbH & Co. KG**  
 Klingenbergstraße 26  
 D-32758 Detmold  
 Germany

www.weidmueller.com

기술 데이터

**결선 데이터(신호)**

와이어 결선 단면적, 연질(신호), 최대	1.5 mm <sup>2</sup>	와이어 결선 방식	스크류 결선
와이어 단면적, AWG/kcmil, 최대	16	와이어 단면적, 솔리드, 최소	0.2 mm <sup>2</sup>
와이어 단면적, 솔리드, 최대	1.5 mm <sup>2</sup>	와이어 결선 단면적, 연질(신호), 최소	0.2 mm <sup>2</sup>
와이어 단면적, AWG/kcmil, 최소	28 mm <sup>2</sup>		

**연결 데이터(입력)**

결선 방식	스크류 결선	단자대 수	(+, -)의 경우 2)
스크류드라이버 블레이드	0.8 x 4.0	컨덕터 단면적, AWG/kcmil, 최대	10 AWG
컨덕터 단면적, AWG/kcmil, 최소	26 AWG	와이어 결선 단면적, 플렉서블(입력), 최대	4 mm <sup>2</sup>
컨덕터 단면적, 플렉서블, 최소	0.22 mm <sup>2</sup>	컨덕터 단면적, 리지드, 최대	6 mm <sup>2</sup>
컨덕터 단면적, 리지드, 최소	0.18 mm <sup>2</sup>		

**연결 데이터(출력)**

결선 방식	클램프 요크 결선	단자대 수	4(++ / -)
컨덕터 단면적, AWG/kcmil, 최대	8 AWG	컨덕터 단면적, AWG/kcmil, 최소	24 AWG
컨덕터 단면적, 플렉서블, 최대	6 mm <sup>2</sup>	컨덕터 단면적, 플렉서블, 최소	0.5 mm <sup>2</sup>
컨덕터 단면적, 리지드, 최대	6 mm <sup>2</sup>	컨덕터 단면적, 리지드, 최소	0.2 mm <sup>2</sup>
스크류드라이버 블레이드	0.6 x 3.5		

**신호**

유동 접점	예	LED 녹색/빨간색	초록색: 작동 (무고장), 녹색 점멸: 조기 경보 >90%, 녹색/적색 점멸: 출력 스위치 오프 (스위치 오프 모드), 적색 점멸: 과부하/오류
상태 릴레이(최대 부하)	출력 전압 OK(30 V DC / 1 A)		

**분류**

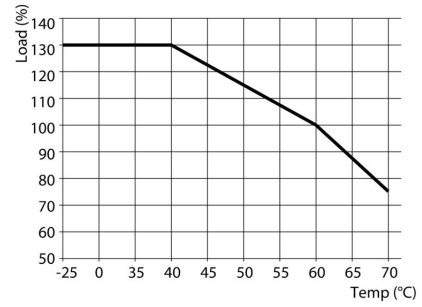
ETIM 8.0	EC002540	ETIM 9.0	EC002540
ETIM 10.0	EC002540	ECLASS 14.0	27-04-07-01
ECLASS 15.0	27-04-07-01		

**PRO TOPDC 24V/24V 20A EX**

**Weidmüller Interface GmbH & Co. KG**  
Klingenbergstraße 26  
D-32758 Detmold  
Germany

[www.weidmueller.com](http://www.weidmueller.com)

도면



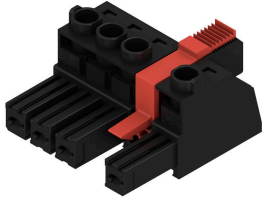
PRO TOPDC 24V/24V 20A EX

Weidmüller Interface GmbH & Co. KG  
Klingenbergstraße 26  
D-32758 Detmold  
Germany

www.weidmueller.com

액세서리

BVZ 7.62IT 180MF SN

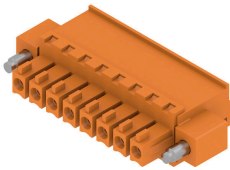


IT 전력 네트워크를 위한 7.62 피치가 있는 180° 암형 플러그 UL1059 600 V 클래스 C의 요구사항을 충족합니다. SV 7.62 IT 수형 헤더, 리딩 접점과 함께 사용. 400 V에서 접지까지의 IT 전력 네트워크를 위한 5.5 mm 접촉 안전성에 대한 IEC 61800-5-1의 강화된 요건을 충족. 자가 잠금식 중간 플랜지(선택사양으로 스크류 장착도 가능)는 기존의 솔루션에 비해 차지하는 공간을 1 피치 폭만큼 절약해 줍니다. 요청 시 중간 플랜지 연동장치 없이 제공 가능합니다.

일반 주문 데이터

유형	BVZ 7.62IT/04/180MF3 SN...	버전
주문 번호	<a href="#">1312730000</a>	PCB 플러그인 커넥터, 암형 플러그, 7.62 mm, 극 수: 4, 180°, 클램프
GTIN (EAN)	4050118115635	요크 결선, 클램프 범위, 최대: 10 mm², 박스
수량	32 ST	

BCZ 3.81/270F



와이어를 결선하기 위한 클램프 스크류 시스템이 있는 암형 소켓 커넥터  
3개의 와이어 아웃렛 방향이 사용 가능하며 유연한 결선 레벨 설계 옵션을 제공합니다.  

- 플러깅 방향에 평행한 180° 와이어
- 플러깅 방향에 수직이고 플러깅 방향 위에 있는 90° 와이어
- 플러깅 방향에 수직이고 플러깅 방향 아래에 있는 270° 와이어

 매우 다양한 요구사항을 충족하는 3개의 하우징 형상이 있으며, 다음에서 선택할 수 있습니다.  

- 플랜지가 없는 표준 하우징
- 스크류(F)가 있는 플랜지
- 변형이 없고 공구가 필요하지 않은 잠금 및 분리 래칭을 위한 Weidmüller의 특허 받은 탈착 래치(LR)가 있는 플랜지.

 Weidmüller의 3.81-mm-피치(0.15 인치) 플러그인 커넥터는 기존의 커넥터 레이아웃과 호환되며 라벨링 및 코딩을 위한 공간을 제공합니다.

일반 주문 데이터

유형	BCZ 3.81/03/270F SN BK ...	버전
주문 번호	<a href="#">2569240000</a>	PCB 플러그인 커넥터, 암형 플러그, 3.81 mm, 극 수: 3, 180°, 클램프
GTIN (EAN)	4050118592436	요크 결선, 클램프 범위, 최대: 1.5 mm², 박스
수량	50 ST	