



생산 공정은 지속적으로 더 효율적으로 만들어져야 합니다. 성능뿐만 아니라 에너지 효율성과 지속성도 첨단 산업에서 점점 더 중요한 역할을 하고 있습니다. PROtop 전원 공급 장치는 뛰어난 성능 데이터와 모범적인 지속가능성을 결합하여, 전체 생산 시설의 생산성에 긍정적인 영향을 줍니다.

PROtop은 여러분에게 실질적인 경쟁 우위를 제공하는 많은 장점을 제공합니다. 효율이 높아 에너지 비용이 영구히 절감되는 것은 물론 수명이 길고 MTBF 값이 높아 설비 가용성이 증가하는 것 등이 그 장점입니다. 또한, 극도로 공간을 절약해주는 설계 덕분에 기능적 밀도가 높습니다. PROtop은 기존 전원 공급장치 대비 상당한 절감 효과를 얻을 수 있습니다. 효율이 향상되어 약 100개의 PROtop 전원 공급 장치가 3교대 방식으로 작동하는 중형 생산 시설에서 하루 평균 50kWh를 절약할 수 있습니다. 이는 연간 15,000kWh가 넘는 양이며, 시설의 탄소 발자국을 개선합니다. 표준 전원보다 2배 이상 긴 서비스 수명 역시 재구매 및 교체 비용을 지속적으로 절감시켜줍니다.

일반 주문 데이터

버전	Power supply, switch-mode power supply unit, 24 V
주문 번호	2467060000
유형	PRO TOP3 120W 24V 5A
GTIN (EAN)	4050118481969
수량	1 items

PRO TOP3 120W 24V 5A

Weidmüller Interface GmbH & Co. KG
Klingenbergstraße 26
D-32758 Detmold
Germany

www.weidmueller.com

기술 데이터

승인

승인



ROHS	준수
UL File Number Search	UL 웹사이트
인증 번호(cULus)	E258476
인증 번호 (cULusEX)	E470829

치수 및 중량

깊이	125 mm	깊이 (인치)	4.9212 inch
높이	130 mm	높이 (인치)	5.1181 inch
너비	39 mm	폭 (인치)	1.5354 inch
순중량	840 g		

온도

보관 온도	-40 °C...85 °C	작동 온도	-25 °C...70 °C
작동 온도에서 습도	5 ~ 95%, 응결 없음	개시	≥ -40 °C

환경 제품 규정 준수

RoHS 준수 상태	준수, 예외 존재
RoHS 면제(해당되거나 알려진 경우)	6c, 7a, 7d
REACH SVHC	Lead 7439-92-1
SCIP	6d8cdf22-8230-4af8-86c8-3558c716666d

입력

결선 방식	액추에이터 탑재 PUSH IN	
AC 입력 전압 범위	3 x 320...3 x 575 V AC / 2 x 360...2 x 575 V AC	
권장 백업 퓨즈	1 - 2 A, Char. C	
주파수 범위 AC	45...65 Hz	
정격 입력 전압	3x 400~3x 500V AC(광범위 입력)	
서지 보호	바리스터	
입력 퓨즈(내부)	아니요	
DC 입력 전압 범위	450...800 V DC	
유입 전류	최대 10 A	
입력 전압 대비 전류 소비량	전압 유형	3상 AC
	입력 전압	320 V
	입력 전류	1 A
	전압 유형	DC
	입력 전압	400 V
	입력 전류	0.4 A
공칭 소비 전력	134.8 VA	

출력

출력 전력	120 W
메인 장애 브리지 오버 시간	> 20 ms @ 115V AC/ 230 VAC

PRO TOP3 120W 24V 5A

Weidmüller Interface GmbH & Co. KG
Klingenbergstraße 26
D-32758 Detmold
Germany

www.weidmueller.com

기술 데이터

결선 방식	액추에이터 탑재 PUSH IN		
정격 출력 전압	24 V DC \pm 1 %		
잔류 리플, 브레이킹 스파이크	<50 mVss @ UNenn, Full Load		
병렬 결선 옵션	예, 리던던시 및 전력 증가를 위해(ORing MOSFET 사용)		
출력 전압, 최대	28.8 V		
출력 전압, 최소	22.5 V		
출력 전류, 최대	5 A		
출력 전압, 주	전위차계 또는 통신 모듈로 조정 가능		
U의 경우 공칭 출력 전류공칭	5 A @ 60 °C		
역내전압에 대한 보호	예		
DCL - 피크 예비 부하	부스트 기간	5 s	
	정격 전류의 배수	150 %	
	부스트 기간	15 ms	
	정격 전류의 배수	600 %	
상승 시간	\leq 100 ms		

일반 데이터

역률(대략치)	> 0.4 @ 3*400 V AC	AC 장애 브리징 시간 @ I공칭	> 20 ms @ 230 V AC / > 20 ms @ 115 V AC
효율성	89%	무게	865 g
보호 등급	IP20	서지 전압 범주	III, II
장착 위치, 설치 알림	DIN 레일 TS 35에 수평 방향, 탑과 하단 50mm 클리어런스, 공기 흐름 자유로움, 인접 하위 어셈블리에 대한 10mm 클리어런스.		
감소	> 60°C (2.5% / 1°C)	누전 전류, 최대	3.5 mA
보호 코팅	아니요	단락 보호	예, 내부

절연 조정

서지 전압 범주	III, II	오염 심각도	2
보호 등급	I, PE 결선 사용	절연 전압, 입력/출력	3.5 kV
절연 전압, 출력/접지	3.2 kV	절연 전압, 출력/접지	0.5 kV

EMC / 충격/진동

내충격성 IEC 60068-2-27	모든 방향에서 30 g	다음에 따른 간섭 내성 테스트	EN 55024, EN 55032 (EN 55022), EN 61000-6-1, 2, 3, 4
내진동성 IEC 60068-2-6	2.3 g (DIN 레일), 4 g (직접 장착)		

전기 안전(적용 표준)

전기 기계 장비	EN60204 규격	안전 초저전압	IEC 60950-1에 따른 SELV, EN 60204-1 규격 적합 PELV
스위치 모드 전원 공급용 안전 변압기	EN 61558-2-16 규격		

결선 데이터(신호)

와이어 결선 단면적, 연질(신호), 최대	1.5 mm ²	와이어 결선 방식	PUSH IN
와이어 단면적, AWG/kcmil, 최대	16	와이어 단면적, 솔리드, 최소	0.14 mm ²
와이어 단면적, 솔리드, 최대	1.5 mm ²	와이어 결선 단면적, 연질(신호), 최소	0.14 mm ²
와이어 단면적, AWG/kcmil, 최소	26 mm ²		

PRO TOP3 120W 24V 5A

Weidmüller Interface GmbH & Co. KG
Klingenbergstraße 26
D-32758 Detmold
Germany

www.weidmueller.com

기술 데이터

연결 데이터(입력)

결선 방식	액추에이터 탑재 PUSH IN	단자대 수	L1/L2/L3/PE의 경우 4
컨덕터 단면적, AWG/kcmil, 최대	12 AWG	컨덕터 단면적, AWG/kcmil, 최소	20 AWG
와이어 결선 단면적, 플렉서블(입력), 최대	2.5 mm ²	컨덕터 단면적, 플렉서블, 최소	0.5 mm ²
컨덕터 단면적, 리지드, 최대	1.5 mm ²	컨덕터 단면적, 리지드, 최소	0.5 mm ²

연결 데이터(출력)

결선 방식	액추에이터 탑재 PUSH IN	단자대 수	5 (+ + / ---)
컨덕터 단면적, AWG/kcmil, 최대	12 AWG	컨덕터 단면적, AWG/kcmil, 최소	26 AWG
컨덕터 단면적, 플렉서블, 최대	2.5 mm ²	컨덕터 단면적, 플렉서블, 최소	0.2 mm ²
컨덕터 단면적, 리지드, 최대	2.5 mm ²	컨덕터 단면적, 리지드, 최소	0.2 mm ²

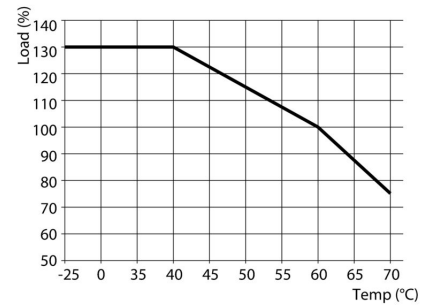
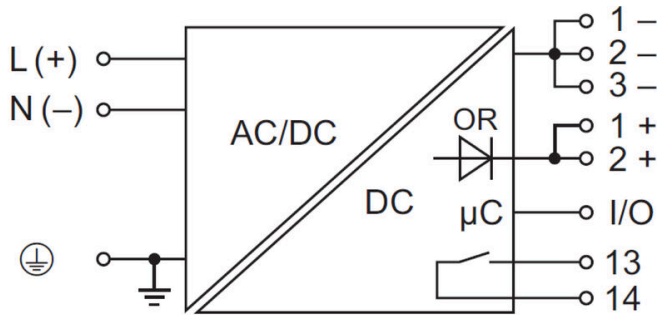
신호

유동 접점	예	LED 녹색/빨간색	초록색: 작동 (무고장), 녹색 점멸: 초기 경보 I>90%, 녹색/적색 점멸: 출력 스위치 오프 (스위치 오프 모드), 적색 점멸: 과부하/오류
상태 릴레이(최대 부하)	출력 전압 OK(30 V DC / 1 A)		

분류

ETIM 8.0	EC002540	ETIM 9.0	EC002540
ETIM 10.0	EC002540	ECLASS 14.0	27-04-07-01
ECLASS 15.0	27-04-07-01		

도면



액세서리

엔드 브래킷

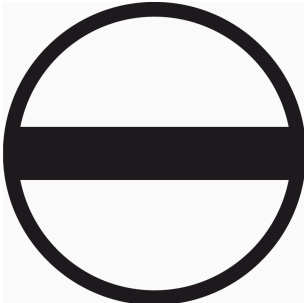


바이드물러 제품군에는 단자대 레일에 영구적이고 안정적으로 마운트될 수 있도록 보장하고 미끄러짐을 방지하는 엔드 브래킷이 포함되어 있습니다. 스크류가 포함 또는 포함되지 않은 버전을 사용할 수 있습니다. 엔드 브래킷에는 마킹 옵션(그룹 마커용 포함)과 테스트 플러그 홀더가 포함되어 있습니다.

일반 주문 데이터

유형	WEW 35/1 V0 GF SW	버전
주문 번호	1478990000	엔드 브래킷, 검정, TS 35, V-O, Wemid, 너비: 12 mm, 130 °C
GTIN (EAN)	4050118286892	
수량	50 ST	
유형	WEW 35/2 V0 GF SW	버전
주문 번호	1479000000	엔드 브래킷, 검정, TS 35, V-O, Wemid, 너비: 8 mm, 130 °C
GTIN (EAN)	4050118286779	
수량	50 ST	

일자 스크류드라이버



VDE 절연 스크류드라이버 세트, 최대 1000 V AC 및 1500 V DC의 전류가 흐르는 부품에서 작업 가능, DIN EN 60900, IEC 900. 각 세트 피스는 "GS" 안전 검증을 받음. 완전 강화 고합금 크로미움-바나듐-몰리브덴 스틸 재질의 블레이드, 건 메탈 마감.

일반 주문 데이터

유형	SDIS SLIM 0.6X3.5X100	버전
주문 번호	2749610000	조립 공구, 블레이드 폭(B): 3.5 mm, 블레이드 길이: 100 mm, 블레이드 두께(A): 0.6 mm
GTIN (EAN)	4050118896350	
수량	1 ST	

설치



바이드물러 전원 공급 장치용 장착 액세서리.

PRO TOP3 120W 24V 5A

Weidmüller Interface GmbH & Co. KG
Klingenbergstraße 26
D-32758 Detmold
Germany

www.weidmueller.com

액세서리

일반 주문 데이터

유형	PRO TOP BRACKETS	버전
주문 번호	2575900000	Mounting foot
GTIN (EAN)	4050118683059	
수량	1 ST	
유형	MTA 30 MF	버전
주문 번호	1251320000	Electronics housings, Mounting flange
GTIN (EAN)	4050118042702	
수량	20 ST	
유형	CP A WALLADAPTER 30 MM	버전
주문 번호	1461870000	
GTIN (EAN)	4050118268225	
수량	1 ST	

통신 모듈



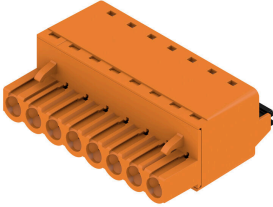
바이드물러의 플러그 입력 통신 모듈은 개별 구성 요소가 클라우드로 관련 데이터를 교환할 수 있도록 합니다. 이는 효율성, 품질, 프로세스 안정성 및 가용성 증가에 결정적인 역할을 하는 요소인 상태 모니터링 및 원격 제어성을 사용하여 목표 프로세스 최적화의 토대를 마련합니다. 통신 모듈은 IP20 보호에 따라 설계되었으며, 공구 없이 동작할 수 있고 다른 맞춤형 통신 프로토콜에 유연하게 적응할 수 있습니다.

일반 주문 데이터

유형	PRO COM CAN OPEN	버전
주문 번호	2467320000	Communication module
GTIN (EAN)	4050118482225	
수량	1 ST	
유형	PRO COM CAN OPEN EX	버전
주문 번호	2467340000	Communication module
GTIN (EAN)	4050118481822	
수량	1 ST	
유형	PRO COM DISPLAY 7S	버전
주문 번호	2466960000	Communication module
GTIN (EAN)	4050118481808	
수량	1 ST	
유형	PRO COM IO-LINK	버전
주문 번호	2587360000	Communication module
GTIN (EAN)	4050118599152	
수량	1 ST	

액세서리

BLF 5.00HC/180 SN



수 백만 번에 걸쳐 입증된 원 버전과 마찬가지로 신뢰할 수 있으며 혁신적인 디테일을 자랑합니다.

BLF 5.00HC(BLZ 5.00HC 암형 헤더의 PUSH-IN 버전)은 새로운 결선형을 갖추고 있으며 더욱 컴팩트하게 설계되어 있습니다. 바이드물러의 혁신적 PUSH IN 스프링 결선 시스템은 간편하고 공구가 필요없는 와이어 결선의 미래를 열어줍니다. HC = 고전류

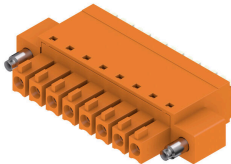
융통성의 관점에서 BLF 5.00HC는 이전 버전과 거의 동일합니다.

- 시험으로 검증된 3개의 아웃렛 각도는 응용 주문형 설계를 위한 일반적인 유연성을 제공합니다.
- 4개의 플랜지 기종과 특허받은 탈착 래치로 사용자의 요구사항에 기반한 잠금 방식을 가능하게 합니다.

일반 주문 데이터

유형	BLF 5.00HC/05/180 SN BK...	버전
주문 번호	1017710000	PCB 플러그인 커넥터, 암형 플러그, 5.00 mm, 극 수: 5, 180°,
GTIN (EAN)	4032248728817	액추에이터 탑재 PUSH IN, 클램프 범위, 최대 : 3.31 mm², 박스
수량	72 ST	

BCF 3.81/180F



PUSH IN - 바이드물러의 혁신적인 결선형은 와이어 결선 프로세스를 간소화 및 가속화합니다.

사용자 및 응용 분야의 이점:

- 매우 낮은 구성품 높이로 인한 고도의 실장밀도 준비된 전선을 간단하게 삽입하기만 하면 됨
- 컴팩트한 SCDN / SCDN-THR 이중 핀 헤더를 통한 높은 구성품 밀도
- 클램핑 유닛 개방에 사용하는 통합된 누름 버튼으로 인해 단순화된 처리
- 직관적 취급 - 와이어 인입부 및 취급부가 명확하게 구분되어 있습니다.
- 바이드물러의 특허받은 릴리스 래치(LR) 사용을 사용하면 비용 없이 잠금과 릴리스를 수행할 수 있습니다.

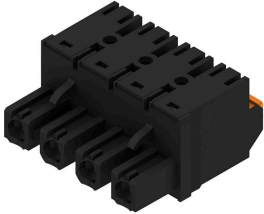
바이드물러 플러그인 커넥터(피치 3.81 mm(0.15 inch))는 관례적 플러그인 커넥터의 레이아웃과 호환이 가능하며, 코딩도 가능하고 인쇄를 위한 공간을 제공합니다.

일반 주문 데이터

유형	BCF 3.81/03/180F SN BK ...	버전
주문 번호	1347850000	PCB 플러그인 커넥터, 암형 플러그, 3.81 mm, 극 수: 3, 180°, 작동
GTIN (EAN)	4050118152517	버튼으로 PUSH IN, 클램프 범위, 최대 : 1.5 mm², 박스
수량	50 ST	

액세서리

BLF 7.62HP/180



피치가 7.62인 2.5 mm²의 현장 배선을 위한 PUSH IN 결선 기술을 탑재한 180° 암형 헤더
UL1059 600 V 클래스 C 및 IEC 61800-5-1의 요구사항을 충족합니다.
다양한 제품 제공: 플랜지 없음, 외부 플랜지 및 탈착 래치 포함.

일반 주문 데이터

유형	BLF 7.62HP/04/180 SN BK...	버전
주문 번호	1043850000	PCB 플러그인 커넥터, 암형 플러그, 7.62 mm, 극 수: 4, 180°,
GTIN (EAN)	4032248774791	액추에이터 탑재 PUSH IN, 클램프 범위, 최대 : 2.5 mm ² , 박스
수량	60 ST	