

ACT20P-UI-AO-DO-LP-P

Weidmüller Interface GmbH & Co. KG
 Klingenbergstraße 26
 D-32758 Detmold
 Germany

www.weidmueller.com

그림과 유사



범용, 출력 루프 전원 공급 신호 컨버터

일반 주문 데이터

버전	아날로그 절연 증폭기, 제한값 모니터링, 입력 : 범용 U, I, R,9, 출력 : 4-20 mA, (루프 전원 공급), 트랜지스터(알람)
주문 번호	2456850000
유형	ACT20P-UI-AO-DO-LP-P
GTIN (EAN)	4050118471786
수량	1 items

ACT20P-UI-AO-DO-LP-P

Weidmüller Interface GmbH & Co. KG
Klingenbergstraße 26
D-32758 Detmold
Germany

www.weidmueller.com

기술 데이터

승인

승인



ROHS 준수

치수 및 중량

길이	113.7 mm	길이 (인치)	4.4764 inch
높이	127.1 mm	높이 (인치)	5.0039 inch
너비	12.5 mm	폭 (인치)	0.4921 inch
순중량	150.63 g		

온도

보관 온도	-20 °C...70 °C	작동 온도	-20 °C...60 °C
작동 온도에서 습도	0 ~ 95 %(응결 없음)	습도	10 ~ 90 %(응결 없음)

장애 확률

SIL(IEC 61508 준수) 없음

환경 제품 규정 준수

RoHS 준수 상태	준수, 예외 존재
RoHS 면제(해당되거나 알려진 경우)	7a, 7cl
REACH SVHC	Lead 7439-92-1
SCIP	2f6dd957-421a-46db-a0c2-cf1609156924

입력

센서	PT100 (2/3 와이어), PT1000 (2/3 와이어), PT200, N120, Cu 10, 써모커플: B, E, J, K, L, N, R, S, T, U	수량 입력	1
유형	범호 신호 아이슬레이터/신호 증폭기, 써모커플, RTD	전위차계	1.2...500 kΩ
센서 공급	0.1 mA / 0.05 mA (측정 범위에 따라 변함) @ RTD cable	입력 전압	구성 가능, ± 12 V DC (최소 측정 범위 1 V), ± 28 V DC (최소 측정 범위 2 V), ± 300 V DC (최소 측정 범위 100 V)
온도 입력 범위	CU10: -100...+260 °C, Ni120: -80 °C...+320 °C, PT100 / 200 / 1000: -200 °C...+850 °C, B: +100...+1820 °C, E: -270... +1000 °C, J: -270...+1200 °C, K: -270...+1372 °C, L: +100...+900 °C, N: -180... +1300 °C, R: -50...+1768 °C, S: -50...+1768 °C, T: -270...+400 °C, U: -200... +600 °C	저항	0...750 Ω, 0...1.5 kΩ, 0... 12 kΩ

ACT20P-UI-AO-DO-LP-P

Weidmüller Interface GmbH & Co. KG
 Klingenbergstraße 26
 D-32758 Detmold
 Germany

www.weidmueller.com

기술 데이터

입력 전류	구성 가능, ± 5 V DC (최소 측정 범위 0.5 V), ± 25 mA DC	입력 저항, 전압	> 10 MΩ @ 600 mV, 2 MΩ
입력 저항, 전류	40 Ω	케이블 길이 보상	<±0.002 Ω 케이블 저항당 Ω
센서 케이블 저항의 영향	5 Ω @ RTD- Kabel		

출력

부하 임피던스 전류	≤ 600 Ω	유형	패시브, 연결된 제어는 액티브이어야 합니다
------------	---------	----	----------------------------

출력(디지털)

정격 스위칭 전압	≤ 30 V DC	정격 스위칭 전류	20 mA
디지털 출력 수	1	최대 스위칭 전압, AC	0 V
최대 스위칭 전압, DC	30 V	히스테리시스	≥ FS의 0.1 %
유형	Transistor, open collector	알람 기능	구성 가능, 상하단 한계값, 윈도우 범위, 알람 지연: 0... 99 s

출력(아날로그)

신호 출력	직접 또는 반전	아날로그 출력 수량	1
부하 저항 전류	보통 700 Ω @ 24 V DC	출력 전류	4~20 mA(전류 루프)

일반 데이터

정확도	측정 범위의 <0.1 %	보호 등급	IP20
공급 전압	출력 루프 전원 공급, (10... 45 V)	CJC 오류	±1.0°C @ -20° C - 65°C
스텝 반응 시간	450 ms	장착 레일	TS 35
온도 계수	측정 범위의 <0.02 °C / °C	공칭 소비 전력	2 VA
구성	FDT/DTM 소프트웨어를 사용하여, 구성 어댑터 8978580000 CBX200 USB 필요	작동 고도	≤ 2000 m

절연 조정

임펄스 내전압	4 kV(1.2/50 μs)	EMC 표준	EN 61326-1
서지 전압 범주	III	오염 심각도	2
갈바닉 절연	2-웨이 아이솔레이터, 입력/출력 간	절연 전압	입력/출력 간 3.51 kV
정격 전압	300 Veff		

결선 데이터

결선 유형	PUSH IN	조임 토크, 최소	0.4 Nm
조임 토크, 최대	0.6 Nm	클램프 범위, 정격 결선	2.5 mm ²
클램프 범위, 최소	0.5 mm ²	클램프 범위, 최대	2.5 mm ²
결선 단면규격 AWG, 최소	AWG 26	결선 단면규격 AWG, 최대	AWG 14
와이어 단면, 솔리드, 최소	0.2 mm ²	와이어 단면, 솔리드, 최대	2.5 mm ²
와이어 결선 단면, 가는 꼬임, 최소	0.5 mm ²	와이어 결선 단면, 가는 꼬임, 최대	2.5 mm ²
와이어 결선 단면적, 와이어 종단 페를 DIN 46228/4 채용 가는 꼬임, 최소	0.2 mm ²	와이어 결선 단면적, 와이어 종단 페를 DIN 46228/4 채용 가는 꼬임, 최대	2.5 mm ²

기술 데이터

부품 설명

제품 설명 ACT20P-UI-AO-DO-LP-X는 전류, 전압, 전위차계 및 온도 센서 신호(mA, A, mV, V, 전위차계, RTD 및 TC)를 변환 및 절연합니다. 입력과 출력 사이의 전송 기능은 구성 프로그램을 통해 사전 정의된 함수(x0.5, x, x2)로 설정하거나 자유 정의형 함수표를 통해 설정할 수 있습니다. 장치에는 출력 전류 루프를 통해 전력이 공급됩니다.

특징

- FDT/DTM 소프트웨어 "WI-Manager"를 통해 환경 구성 및 모니터링을 수행.
- RTD, TC, 전위차계, mV, V, mA 및 A에 대한 능동 또는 수동 신호 입력은 전기적으로 완전 절연 상태입니다.
- TC 신호 입력에는 내부 콜드 정선 보상이 있습니다.
- 알림 출력(예: 한도 모니터링의 경우 센서 오류 감지 등)
- 입력, 출력/공급 및 알림 출력 사이에 3 방향 전기적 절연.

분류

ETIM 8.0	EC002653	ETIM 9.0	EC002653
ETIM 10.0	EC002653	ECLASS 14.0	27-21-01-20
ECLASS 15.0	27-21-01-20		

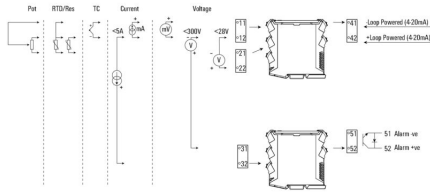
ACT20P-UI-AO-DO-LP-P

Weidmüller Interface GmbH & Co. KG
 Klingenbergstraße 26
 D-32758 Detmold
 Germany

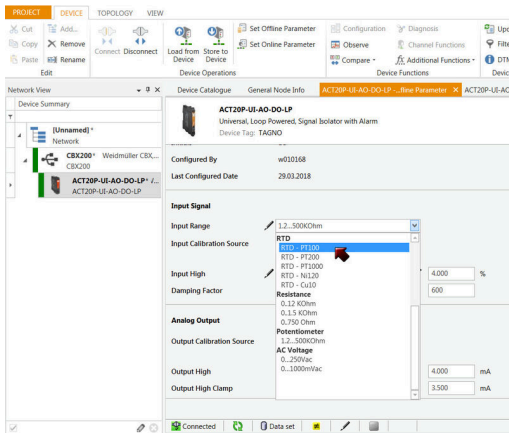
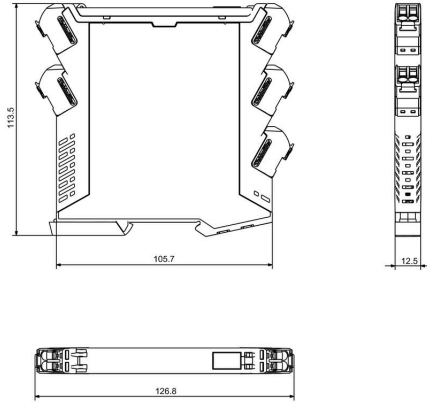
도면

www.weidmueller.com

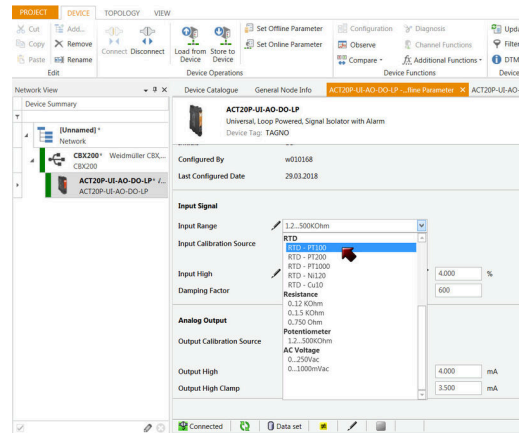
Connection diagram



치수 도면



screenshot of configuration with FDT2 / DTM software



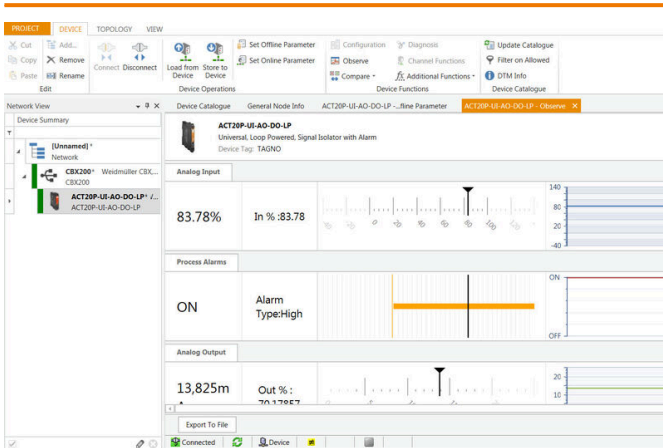
screenshot of configuration with FDT2 / DTM software

ACT20P-UI-AO-DO-LP-P

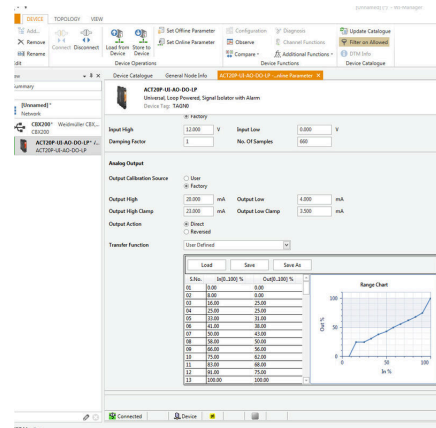
Weidmüller Interface GmbH & Co. KG
 Klingenbergstraße 26
 D-32758 Detmold
 Germany

도면

www.weidmueller.com



screenshot of "observe" with FDT2 / DTM software"



example of user defined transfer function for assigning customized output values

ACT20P-UI-AO-DO-LP-P

Weidmüller Interface GmbH & Co. KG
Klingenbergstraße 26
D-32758 Detmold
Germany

www.weidmueller.com

액세서리

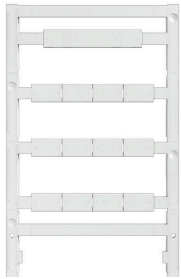
구성 인터페이스



일반 주문 데이터

유형	CBX200 USB	버전	
주문 번호	8978580000		
GTIN (EAN)	4032248813759		
수량	1 ST		

블랭크



ESG는 실제 테스트를 거친 MultiCard 형식의 마커로, 수많은 잘 알려진 전기 장치에 사용할 수 있습니다. 따라서 고대비 형태의 고품질 장치 마킹이 가능합니다. Siemens, ABB, Beckhoff 등 다양한 제조사 장치용으로 다양한 유형의 제품이 마련되어 있습니다.

장점 요약:

- 범용 태그, 자체 접착식 또는 클립온 태그, 유형에 따라 다름
 - 정렬된 장치(예: 회로 차단기)의 경우, 태그 레일에 클립핑할 수 있는 ESG 마커를 공급합니다.
 - 사양에 따른 개별 레이저 품질 인쇄
- 맞춤 인쇄용: 귀하의 라벨링 사양에 대한 바이드물러의 라벨링 소프트웨어 M-Print PRO 또는 M-Print PRO Online(미설치)의 파일을 보내주십시오.

일반 주문 데이터

유형	ESG 8/13.5/43.3 SAI AU	버전	
주문 번호	1912130000		ESG, 디바이스 마커 x 13.5 mm, PA 66, 컬러 코드: 투명, 플러그형
GTIN (EAN)	4032248541164		
수량	5 ST		
유형	ESG 6.6/11 BHZ 5.00/02	버전	
주문 번호	1082490000		ESG, 디바이스 마커 x 11 mm, PA 66, 컬러 코드: 흰색, 플러그형
GTIN (EAN)	4032248845330		
수량	200 ST		