

**ACT20X-2HTI-2SAO-P**

**Weidmüller Interface GmbH & Co. KG**  
 Klingenbergstraße 26  
 D-32758 Detmold  
 Germany

www.weidmueller.com

제품 이미지, 그림과 유사



ACT20X-HTI-SAO / 2HTI-2SAO 온도 변환기는 Ex zone 0의 써모커플 및 PT100 센서의 온도를 기록합니다. 0(4) - 20 mA의 전류 루프도 입력측에 연결할 수 있습니다. 출력측에는 안전 구역에 사용 가능한 액티브 및 패시브 전류 루프가 있습니다. 통합된 알람 접점이 오작동 시 경보를 발행합니다. 이를 통해 문제를 더 쉽게 해결하고 시스템 가용성을 높일 수 있습니다. 레일 장착형 전류 출력 아이솔레이터는 1-채널 또는 2-채널 버전으로 선택하여 사용할 수 있습니다. 채널당 폭이 11mm이므로 전기 캐비닛에서 디바이스가 차지하는 공간이 작습니다.

일반 주문 데이터

버전	EX 신호 절연 컨버터, Ex-입력: I,9, 안전 출력: 4-20mA, 2 채널, 입력 : 온도, 4-20 mA, EX, 출력 : 4-20 mA, 안전하게
주문 번호	<a href="#">2456190000</a>
유형	ACT20X-2HTI-2SAO-P
GTIN (EAN)	4050118471588
수량	1 items

ACT20X-2HTI-2SAO-P

Weidmüller Interface GmbH & Co. KG  
Klingenbergstraße 26  
D-32758 Detmold  
Germany

www.weidmueller.com

기술 데이터

승인

승인



ROHS	준수
UL File Number Search	<a href="#">UL 웹사이트</a>
인증 번호(cULus)	E337701

치수 및 중량

깊이	114.6 mm	깊이 (인치)	4.5118 inch
높이	127.3 mm	높이 (인치)	5.0118 inch
너비	22.5 mm	폭 (인치)	0.8858 inch
순중량	180 g		

온도

보관 온도	-20 °C...85 °C	작동 온도	-20 °C...60 °C
습도	0 ~ 95 %(응결 없음)		

장애 확률

SIL PAPER	SIL certificate - PDF/ Cert_Weidmueller_070902_P0002_C003_V2R1.pdf (application/pdf)	SIL(IEC 61508 준수)	2
MTBF	111 a		

환경 제품 규정 준수

RoHS 준수 상태	준수, 예외 존재
RoHS 면제(해당되거나 알려진 경우)	7a, 7cI
REACH SVHC	Lead 7439-92-1
SCIP	2f6dd957-421a-46db-a0c2-cf1609156924

Assembling

장착 유형	DIN 레일	장착 레일	TS 35
장착 위치	수평 또는 수직		

입력 EX

센서	2-/3-/4-와이어, RTD: PT10, PT20, PT50, PT100, PT250, PT300, PT400, PT500, PT1000, Ni50, Ni100, Ni120, Ni1000, 써모커플: B, E, J, K, N, R, S, T; IEC 60584-1 준수 및 DIN43710 준수 L, U	유형	본질 안전 회로, RTD, TC, DC(mA)
측정 회로의 라인 저항	≤ 50 Ω	온도 입력 범위	구성 가능, PT100: -200... +850 °C, PT200: -200... +850 °C, PT1000: -200... +850 °C, NI100: -60°C... +250 °C, Ni120: -80 °C... +320 °C, NI1000: -60°C... +250 °C, B: +100...+1820 °C, E: (-100...+1000 °C),

## ACT20X-2HTI-2SAO-P

**Weidmüller Interface GmbH & Co. KG**  
 Klingenbergstraße 26  
 D-32758 Detmold  
 Germany

www.weidmueller.com

## 기술 데이터

J: (-100...+1200 °C), K:  
 (-180...+1372 °C), L:  
 (-200...+900 °C), N: (-180...  
 +1300 °C), R: (-50...+1760  
 °C), S: (-50...+1760 °C), T:  
 (-200...+400 °C), U: (-200...  
 +600 °C), W3: (0...+2300  
 °C), W5: (0...+2300 °C),  
 LR: (-200...+800 °C)

입력 전류	0...20 mA, 4...20mA	입력 저항, 전류	20 Ω + PTC 50 Ω
입력 수, Ex	2		

### 출력

출력 수	2	부하 임피던스 전류	≤ 600 Ω
부하 저항의 영향	≤ 0.01 % 스펠 / 100 Ω	유형	액티브 (전류원) 또는 패시브 (전류 싱크)
출력 전류	0...23 mA, 구성 가능: 0... 20 / 4...20 / 20...0 / 20... 4 mA, 오류 시 하향 (3.5 mA)/상향 (23 mA) 설정 가능	출력 신호 제한	3.8...20.5 mA / 0...20.5 mA (범위에 따라 다름)

### 출력(상태)

유형	상태 릴레이, 1 NC(무전압)	알람 기능	장치 오류, 공급 전압 없음
공칭 스위칭 전압	≤ 125 V AC / 110 V DC(안전 구역) ≤ 32 V AC / 32 V DC(구역 2)	연속 전류	≤ 0.5 A AC / 0.3 A DC(안전 영역), ≤ 0.5 A AC / 1 A DC (zone 2)
전력 등급	≤ 62.5 VA / 32 W(안전 영역) ≤ 16 VA / 32 W(영역 2)		

### 일반 사양

결선 유형	PUSH IN	습도	0 ~ 95 %(응결 없음)
보호 등급	IP20	공급 전압	19.2 - 31.2 V DC
스텝 반응 시간	≤ 400 ms (전류 포함), ≤ 1 s (온도 포함)	구성	FDT/DTM 소프트웨어를 사용하여, 구성 어댑터 8978580000 CBX200 USB 필요
작동 고도	≤ 2000 m	열방출	≤ 1.4 W

### 절연 조정

EMC 표준	EN 61326-1	표준 규격	EN 61010-1
절연 전압	2.6 kV (입력/출력)	정격 전압	300 V

### Ex 응용을 위한 데이터(ATEX)

ATEX - 가스 라벨링	II (1) G [Ex ia Ga] IIC/IIB/ IIA	IECEx - 더스트 라벨링	[Ex ia Da] IIIC
ATEX - 더스트 라벨링	II (1) D [Ex ia Da] IIIC, I (M1) [Ex ia Ma] I	IECEx - 가스 라벨링	Ex ec nC IIC T4 Gc, [Ex ia Ga] IIC/IIB/IIA
설치 위치	장치, 안전 구역 내 2구역에 설치		

### 결선 데이터

결선 유형	PUSH IN	결선 단면규격 AWG, 최소	AWG 26
결선 단면규격 AWG, 최대	AWG 14	와이어 단면, 슬리드, 최소	0.2 mm <sup>2</sup>

## ACT20X-2HTI-2SAO-P

**Weidmüller Interface GmbH & Co. KG**  
 Klingenbergstraße 26  
 D-32758 Detmold  
 Germany

www.weidmueller.com

## 기술 데이터

와이어 단면, 솔리드, 최대	2.5 mm <sup>2</sup>	와이어 결선 단면, 가는 꼬임, 최소	0.2 mm <sup>2</sup>
와이어 결선 단면, 가는 꼬임, 최대	2.5 mm <sup>2</sup>	와이어 결선 단면적, 와이어 종단 페룰	0.2 mm <sup>2</sup>
와이어 결선 단면적, 와이어 종단 페룰	2.5 mm <sup>2</sup>	DIN 46228/4 채용 가는 꼬임, 최소	
DIN 46228/4 채용 가는 꼬임, 최대			

### 보증

시간 간격 3년

### 부품 설명

제품 설명	<p>ACT20X-HTI-SAO-S 시리즈의 장치는 위험 지역에서 안전 지역으로 아날로그 신호를 갈바닉 절연하여 전송합니다. 이를 위해 입력 회로는 본질 안전형으로 설계되었습니다.</p> <p><b>특징</b></p> <ul style="list-style-type: none"> <li>FDT/DTM 소프트웨어 "Wi-매니저"를 통해 구성 및 진단이 가능합니다.</li> <li>이 장치는 안전 구역 및 구역 2/분류 2에 설치 가능하며, 구역 0, 1, 2, 20, 21, 22 및 클래스 I/II/III, 분류 1, 그룹 A-G에서 신호를 수신할 수 있습니다.</li> <li>RTD, TC 및 mA용 수동 신호 입력은 1채널 또는 2채널용으로 설계되었으며 완전히 전기적으로 절연되어 있습니다.</li> <li>2채널 버전은 신호 분배기로 사용하는데 적합합니다.</li> <li>TC 신호 입력의 냉점 보정을 위해 내장형 냉점 보정 기능 또는 더 높은 정확도를 위해 외부 냉점 보상 단자를 사용할 수 있습니다.</li> <li>확장된 자가 진단: 개별 상태 릴레이를 통해 오류 이벤트 및 케이블 단선 감지.</li> <li>전면 LED가 작동 상태 및 오작동 표시.</li> <li>입력, 출력 및 전원 공급 간 3 방향 전기적 절연.</li> </ul>
-------	---

### 분류

ETIM 8.0	EC002919	ETIM 9.0	EC002919
ETIM 10.0	EC002919	ECLASS 14.0	27-21-01-29
ECLASS 15.0	27-21-01-29		

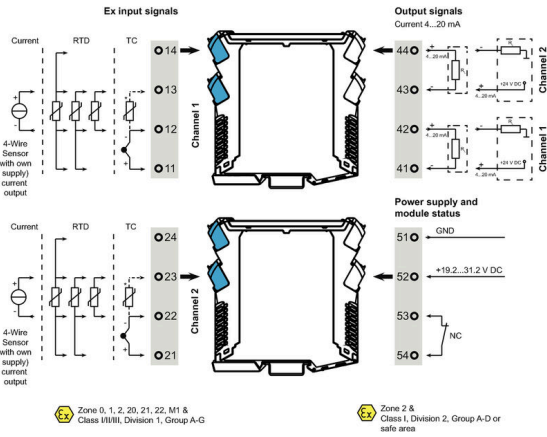
ACT20X-2HTI-2SAO-P

Weidmüller Interface GmbH & Co. KG  
Klingenbergstraße 26  
D-32758 Detmold  
Germany

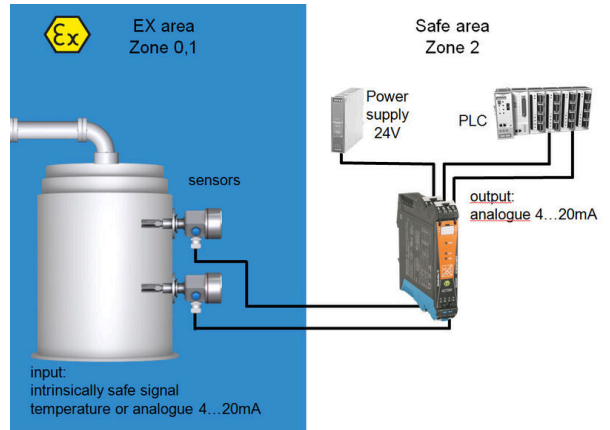
www.weidmueller.com

도면

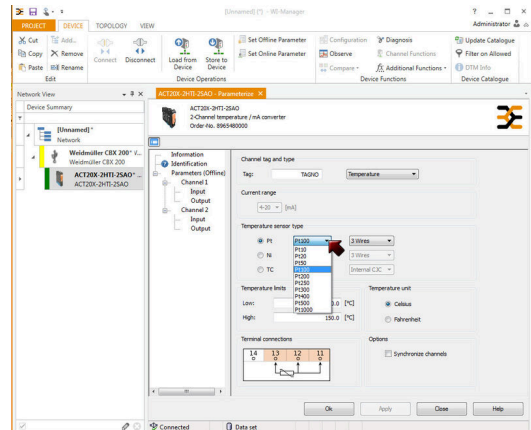
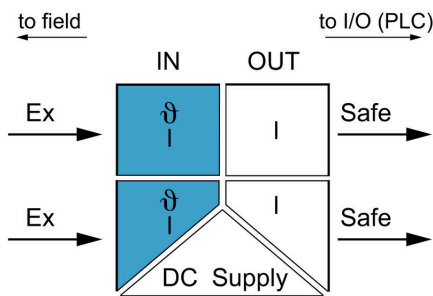
Connection diagram



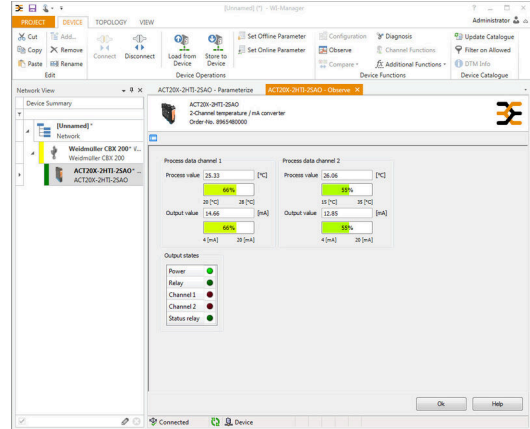
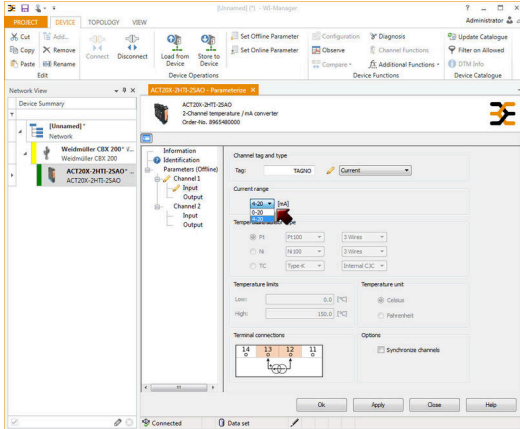
응용 분야



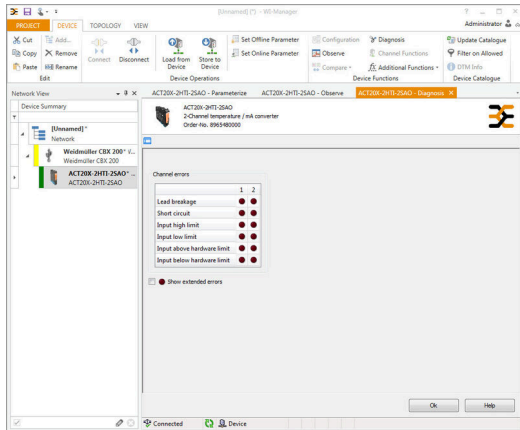
Block diagram



도면



screenshot of current configuration with FDT2 / DTM software



screenshot of "observe" with FDT2 / DTM software



Removable terminals with coding

**ACT20X-2HTI-2SAO-P**

**Weidmüller Interface GmbH & Co. KG**  
 Klingenbergstraße 26  
 D-32758 Detmold  
 Germany

www.weidmueller.com

액세서리

구성 인터페이스



일반 주문 데이터

유형	CBX200 USB	버전	
주문 번호	<a href="#">8978580000</a>		
GTIN (EAN)	4032248813759		
수량	1 ST		

콜드 정션 보상 단자대



일반 주문 데이터

유형	ACT20X-CJC-HTI-S PRT 1 1	버전	
주문 번호	<a href="#">1160640000</a>		(CJC) cold-junction compensation terminal for ACT20X thermal module, built-in PT100 sensor, Labelling for channel 1 (11,12,13,14)
GTIN (EAN)	4032248948345		
수량	1 ST		
유형	ACT20X-CJC-HTI-S PRT 2 1	버전	
주문 번호	<a href="#">1160650000</a>		(CJC) cold-junction compensation terminal for ACT20X thermal module, built-in PT100 sensor, Labelling for channel 2 (21, 22, 23, 24)
GTIN (EAN)	4032248948352		
수량	1 ST		

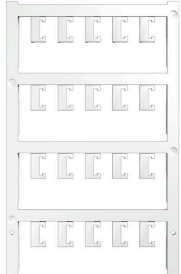
**ACT20X-2HTI-2SAO-P**

**Weidmüller Interface GmbH & Co. KG**  
 Klingenbergstraße 26  
 D-32758 Detmold  
 Germany

www.weidmueller.com

액세서리

블랭크



ESG는 실제 테스트를 거친 MultiCard 형식의 마커로, 수많은 잘 알려진 전기 장치에 사용할 수 있습니다. 따라서 고대비 형태의 고품질 장치 마킹이 가능합니다.

Siemens, ABB, Beckhoff 등 다양한 제조사 장치용으로 다양한 유형의 제품이 마련되어 있습니다.

장점 요약:

- 범용 태그, 자체 접착식 또는 클립온 태그, 유형에 따라 다름
- 정렬된 장치(예: 회로 차단기)의 경우, 태그 레일에 클립핑할 수 있는 ESG 마커를 공급합니다.
- 사양에 따른 개별 레이저 품질 인쇄

맞춤 인쇄용: 귀하의 라벨링 사양에 대한 바이드물러의 라벨링 소프트웨어 M-Print PRO 또는 M-Print PRO Online(미설치)의 파일을 보내주십시오.

일반 주문 데이터

유형	ESG 6.6/20 BHZ 5.00/04	버전
주문 번호	<a href="#">1082540000</a>	ESG, 디바이스 마커 x 20 mm, PA 66, 컬러 코드: 흰색, 플러그형
GTIN (EAN)	4032248845439	
수량	200 ST	
유형	ESG 8/13.5/43.3 SAI AU	버전
주문 번호	<a href="#">1912130000</a>	ESG, 디바이스 마커 x 13.5 mm, PA 66, 컬러 코드: 투명, 플러그형
GTIN (EAN)	4032248541164	
수량	5 ST	