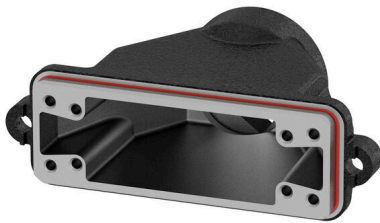


HDC IP68 HP 24B 1M50

Weidmüller Interface GmbH & Co. KG
Klingenbergstraße 26
D-32758 Detmold
Germany

www.weidmueller.com



IP68



RockStar® HighPower 하우징은 고강도 금형 주조 알루미늄으로 제조되며 지속적인 최적화 덕분에 엄격한 환경 조건에서 최적의 보호를 제공합니다. 멀티파트 하우징을 통해 사용자는 작업 흐름의 마지막 단계까지 작업 프로세스를 검사할 수 있습니다.

일반 주문 데이터

버전	HDC 인클로저, 설치 사이즈: 8, 보호 등급: IP68, IP69, 삽입된 상태, 커버, 클램프 요크 결선, , 케이블 엔트리 사이즈: M 50
주문 번호	2451460000
유형	HDC IP68 HP 24B 1M50
GTIN (EAN)	4050118466379
수량	1 items

HDC IP68 HP 24B 1M50

Weidmüller Interface GmbH & Co. KG
Klingenbergstraße 26
D-32758 Detmold
Germany

www.weidmueller.com

기술 데이터

승인

ROHS 준수

치수 및 중량

순중량 793 g

온도

한계 온도 -50 °C ... 120 °C

환경 제품 규정 준수

RoHS 준수 상태	준수, 예외 미존재	
REACH SVHC	0.1 wt% 이상의 SVHC 없음	
화학 내성	물질	아세톤
	화학 내성	내성
	물질	디젤 오일
	화학 내성	불안정
	물질	에틸 알코올
	화학 내성	내성
	물질	변속기 오일
	화학 내성	조건부 내성
	물질	유압유
	화학 내성	조건부 내성
	물질	석유 벤젠
	화학 내성	불안정
	물질	땀
	화학 내성	조건부 내성
	물질	프리미엄 휘발유
	화학 내성	불안정
	물질	물
	화학 내성	내성
	물질	UV
	화학 내성	내성
	물질	오존
	화학 내성	내성

일반 데이터

극 수	0	하우징 디자인	커버
설치 사이즈	8	UL 94 가연성 등급	None
컬러 코드	검정, 검은색(RAL 9005와 유사)	표면 마감	파우더 코팅
유형	커버	시리즈	HighPower
할로겐 불포함	false	BG	8
보호 등급	IP68, IP69, 삽입됨 상태		

버전

케이블 엔트리 사이즈	M 50	상단부/하단부/리드	커버
커버	커버 포함	조임 토크	11 Nm
상단 케이블 인입 수	1	측면 케이블 인입 수	1
하우징 디자인	커버	잠금 시스템 디자인	클램프 요크 결선
설치 사이즈	8	케이블 인입	w. 스레드
유형	커버	클램프 버전	클램프 요크 결선

HDC IP68 HP 24B 1M50

Weidmüller Interface GmbH & Co. KG
Klingenbergstraße 26
D-32758 Detmold
Germany

www.weidmueller.com

기술 데이터

실링	실리콘 고무	내부 나사산	M 50
컬러(RAL)	RAL 9011, RAL 9005	BG	8

일반 데이터

조임 토크	11 Nm	UL 94 가연성 등급	None
하우징 기본 재질	주조 알루미늄	표면 마감	파우더 코팅
보호 등급	IP68, IP69, 삽입됨 상태	시리즈	HighPower
EMC 하우징	예	잠금 요소의 재질	녹방지 처리 스틸

중요 참고 사항

제품 정보	의도한 작동에 따라서 내부적으로 생성된 전압이 작동 전압과 겹쳐져 이에 해당하는 피크를 포함할 수 있습니다. 이러한 피크 전압이 정격 전압을 초과하지 않도록 하는 것이 매우 중요합니다. 해당 사양을 벗어난 사용 사례의 경우, 문의 부탁드립니다.
-------	--

분류

ETIM 8.0	EC000437	ETIM 9.0	EC000437
ETIM 10.0	EC000437	ECLASS 14.0	27-44-02-02
ECLASS 15.0	27-44-02-02		