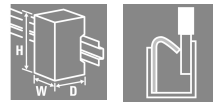


**ACT20P-PRO-FI-AO-DO-P**

**Weidmüller Interface GmbH & Co. KG**  
 Klingenbergstraße 26  
 D-32758 Detmold  
 Germany

www.weidmueller.com

제품 이미지, 그림과 유사



보조 전원 공급 및 선택적 제한 값 모니터링이 적용된 주파수 측정용 범용 전기 절연 신호 컨버터입니다. 2-/3-와이어 PNP/NPN- 또는 Namur 센서의 비슷한 주파수 신호를 입력측에서 처리할 수 있습니다. 주파수 컨버터는 드라이브 및 모터의 속도를 측정하는데 사용할 수 있습니다. 또한 산업용 선적 및 취급 애플리케이션에서 유입 상품의 흐름을 계수하고 검사하는 용도로도 사용할 수 있습니다.

일반 주문 데이터

버전	주파수 신호 컨버터, 제한값 모니터링, 주파수, PWM, 아날로그 V / mA, 트랜지스터(알람)
주문 번호	<a href="#">2447950000</a>
유형	ACT20P-PRO-FI-AO-DO-P
GTIN (EAN)	4050118462128
수량	1 items

ACT20P-PRO-FI-AO-DO-P

Weidmüller Interface GmbH & Co. KG  
Klingenbergstraße 26  
D-32758 Detmold  
Germany

www.weidmueller.com

기술 데이터

승인

승인



ROHS	준수
UL File Number Search	<a href="#">UL 웹사이트</a>
인증 번호(cULus)	E337701

치수 및 중량

깊이	113.7 mm	깊이 (인치)	4.4764 inch
높이	117.2 mm	높이 (인치)	4.6142 inch
너비	12.5 mm	폭 (인치)	0.4921 inch
순중량	170.72 g		

온도

보관 온도	-40 °C...85 °C	작동 온도	-25 °C...60 °C
습도	0 ~ 95 %(응결 없음)		

장애 확률

SIL(IEC 61508 준수)	없음
-------------------	----

환경 제품 규정 준수

RoHS 준수 상태	준수, 예외 존재
RoHS 면제(해당되거나 알려진 경우)	7a, 7cl
REACH SVHC	Lead 7439-92-1
SCIP	2f6dd957-42 1a-46db-a0c2-cf1609156924

입력 주파수를 측정

센서	NPN/PNP 센서, NAMUR 센서EN60947-5-6 준수, RS, RP 채용 또는 미채용 스위치, 2-wire transmitter (without own power supply), 3 wire NPN/ PNP-transistor, frequency generator, PDM	수량 입력	1
입력 주파수	0,01 Hz...200 kHz	주파수 범위, 최대	200000 Hz
주파수 범위, 최소	0 Hz	센서 공급	18 V ±15 %, 8.2 V ±15% (@ NAMUR 센서)
입력 전압	임계 전압 (NPN / PNP 센서): 3 V...43.5 V (구성가능), 이력현상 레벨: ≥0.5 V		

입력 PWM 신호 측정

PWM 측정치, 게이트 시간	20 ms ... 20 s	펄스 충격 계수	0--100% 푸시/풀 또는 푸시, 매개변수화 가능
PWM 측정치, 단계 응답 시간	20 ms ... 20 s + 20 ms		

## ACT20P-PRO-FI-AO-DO-P

**Weidmüller Interface GmbH & Co. KG**  
 Klingenbergstraße 26  
 D-32758 Detmold  
 Germany

www.weidmueller.com

## 기술 데이터

### 출력(디지털)

정격 스위칭 전압	24 VDC ±30%	정격 스위칭 전류	100 mA
디지털 출력 수	1	히스테리시스	1...20 %
유형	NPN-트랜지스터, 스위칭 주파수 5 kHz	켜기 지연	0...180 s
알람 기능	구성 가능, 상하단 한계값, 윈도우 범위, 입력부에서의 단락, 알람 지연: 0...10 s, 이력현상: 10V	스위칭 주파수, 저항 부하	5 kHz

### 출력(아날로그)

신호 출력	직접 또는 반전	유형(아날로그 출력)	전압 및 전류 출력 (구성 가능)
전송 기능	linear, √X, X1, X1.5, X2, X2.5, 1-X, 직접 또는 반전	출력 전압	0...5 V, 0(1)...5 V, 0(2)...10 V, -5...+5 V, -10 ~ +10 V
장애 감소 시 출력 동작	3.5 mA	TRIM 기능(제로/스팬과 유사), 최대	+5%
TRIM 기능(제로/스팬과 유사), 최소	-5%	장애 상향 조정 시 출력 동작	23 mA
부하 저항 전압	≥ 1 kΩ	아날로그 출력 수량	1
부하 저항 전류	≤ 600 Ω	출력 전류	0(4)~20 mA, ± 10mA, -20~+20 mA

### 디스플레이

디스플레이 범위	-999...999, 선택된 입력 유형에 따라 다름	디스플레이 값	전류 측정값, 구성 데이터
해상도(디스플레이)	작은 범위의 경우 비트당 1 μA/ mV	유형	도트 매트릭스 디스플레이 및 녹색 키퍼 텍스트

### 일반 데이터

정확도	스팬의 ≤0.05 %	보호 등급	IP20
공급 전압	24...230 V DC ±15%, 24...230 V AC ±15% @48...62 Hz	장기 드리프트	연간 측정 범위의 ≤±0.05%
스텝 반응 시간	40 ms + 주기	장착 레일	TS 35
전력 소비	≤ 2.6 W	온도 계수	≤ 최종 값의 100 ppm/K, ≤ 0.01 % / °C
공칭 소비 전력	1 VA	구성	with push-buttons and display
작동 고도	≤ 2000 m		

### 절연 조정

임펄스 내전압	5 kV(1.2/50 μs)	EMC 표준	EN 61326-1
서지 전압 범주	II	오염 심각도	2
갈바닉 절연	4-웨이 아이솔레이터;	절연 전압	4 kVeff / 1 min.
정격 전압	600 V		

### 안전 관련 기본 사양

안전 범주	No		
-------	----	--	--

### 결선 데이터

결선 유형	PUSH IN	탈피 길이, 정격 결선	10 mm
와이어 결선 단면, 가는 꼬임, 최소	0.5 mm <sup>2</sup>	와이어 결선 단면, 가는 꼬임, 최대	2.5 mm <sup>2</sup>
와이어 단면, 가는 꼬임, 최소(AWG)	AWG 24	와이어 단면, 가는 꼬임, 최대(AWG)	AWG 14

ACT20P-PRO-FI-AO-DO-P

Weidmüller Interface GmbH & Co. KG  
Klingenbergstraße 26  
D-32758 Detmold  
Germany

www.weidmueller.com

기술 데이터

부품 설명

제품 설명 ACT20P-PRO-FI-AO-DO-x 범용 주파수 신호 컨버터는 주파수 신호와 펄스 폭 변조 신호(PWM 신호)의 듀티 사이클을 분리, 변환 및 모니터링합니다. 이 장치는 센서, 기계식 스위치 및 인코더에서 발생하는 신호를 전기적으로 절연된 아날로그 출력부 신호(전류 또는 전압)로 변환합니다. NPN 트랜지스터 출력을 한계 값 감지에 사용할 수 있습니다. 장치는 산업용 환경에서 사용하기 위한 것입니다. 설명된 사양을 준수해야 합니다(기술 사양 참조).

분류

ETIM 8.0	EC002918	ETIM 9.0	EC002918
ETIM 10.0	EC002918	ECLASS 14.0	27-21-01-28
ECLASS 15.0	27-21-01-28		

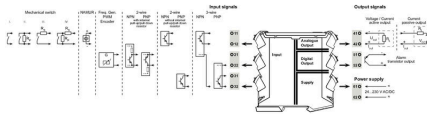
**ACT20P-PRO-FI-AO-DO-P**

**Weidmüller Interface GmbH & Co. KG**  
 Klingenbergstraße 26  
 D-32758 Detmold  
 Germany

도면

www.weidmueller.com

**Connection diagram**

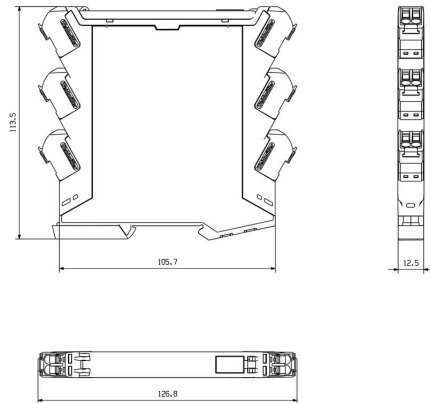


setting via display and push-buttons

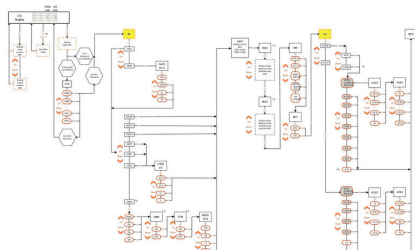
치수 도면



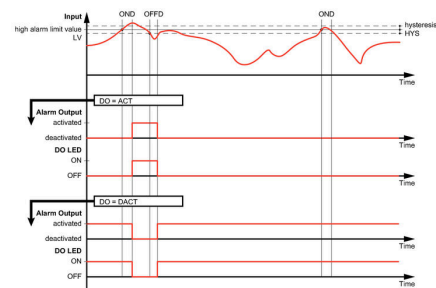
coding of terminal block

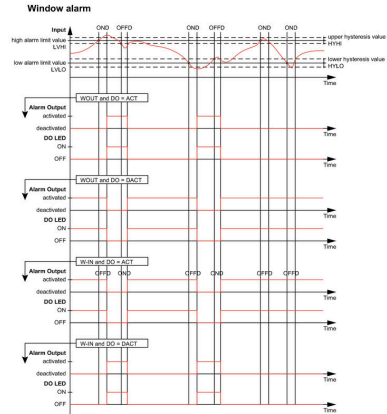
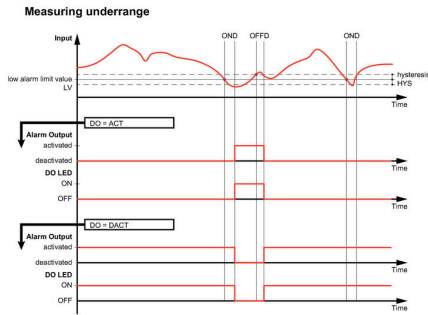


Flow diagram part

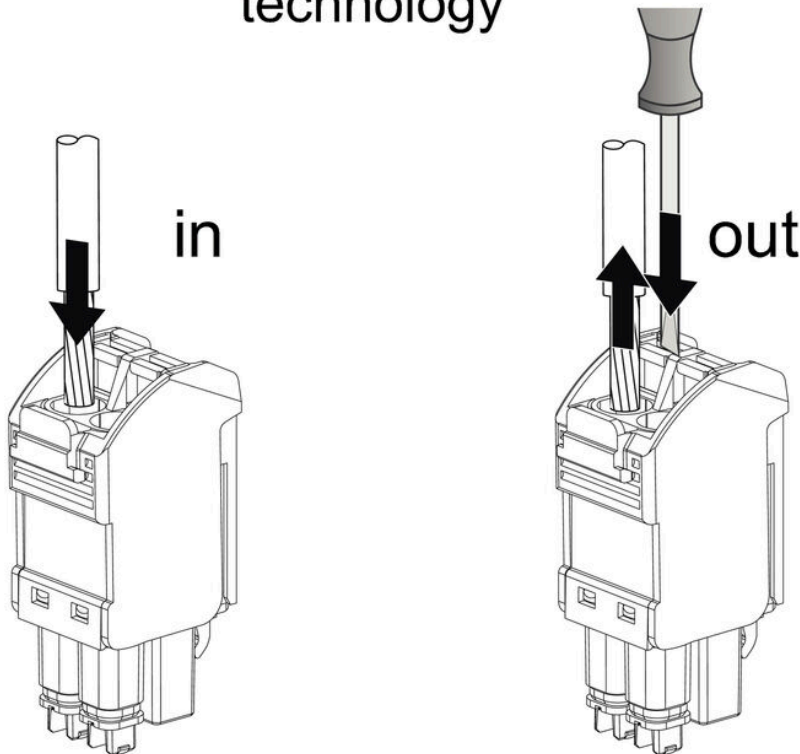


Measuring overrange





PUSH IN  
technology



블랭크



ESG는 실제 테스트를 거친 MultiCard 형식의 마커로, 수많은 잘 알려진 전기 장치에 사용할 수 있습니다. 따라서 고대비 형태의 고품질 장치 마킹이 가능합니다. Siemens, ABB, Beckhoff 등 다양한 제조사 장치용으로 다양한 유형의 제품이 마련되어 있습니다.

장점 요약:

- 범용 태그, 자체 접착식 또는 클립온 태그, 유형에 따라 다름
- 정렬된 장치(예: 회로 차단기)의 경우, 태그 레일에 클립핑할 수 있는 ESG 마커를 공급합니다.
- 사양에 따른 개별 레이저 품질 인쇄

맞춤 인쇄용: 귀하의 라벨링 사양에 대한 바이드물러의 라벨링 소프트웨어 M-Print PRO 또는 M-Print PRO Online(미설치)의 파일을 보내주십시오.

일반 주문 데이터

유형	ESG 8/13.5/43.3 SAI AU	버전
주문 번호	<a href="#">1912130000</a>	ESG, 디바이스 마커 x 13.5 mm, PA 66, 컬러 코드: 투명, 플러그형
GTIN (EAN)	4032248541164	
수량	5 ST	
유형	ESG 6.6/11 BHZ 5.00/02	버전
주문 번호	<a href="#">1082490000</a>	ESG, 디바이스 마커 x 11 mm, PA 66, 컬러 코드: 흰색, 플러그형
GTIN (EAN)	4032248845330	
수량	200 ST	