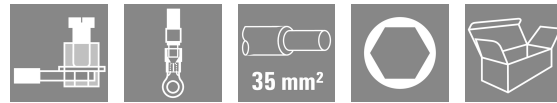
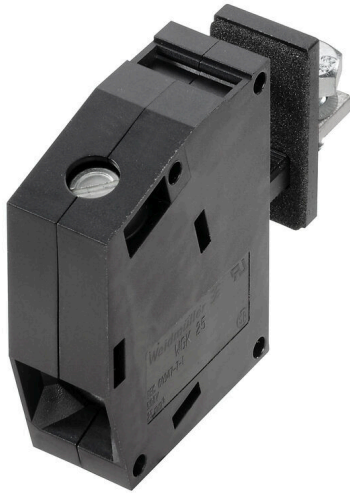


WGK 25 VP/Z IK GY BX

Weidmüller Interface GmbH & Co. KG
 Klingenbergstraße 26
 D-32758 Detmold
 Germany

www.weidmueller.com

제품 이미지



그림과 유사

WGK 접촉 방지 절연 박스는 주파수 컨버터, 전원 공급장치 또는 필터 콤포넌트를 위한 산업용 전자장치 박스로서 특히 적합하며 편리하고 신뢰할 수 있는 내부 및 외부 결선 형태를 제공합니다. Weidmüller는 가장 효과적인 방식으로 설치 요구사항을 따르는 가이드 와이어를 제공하기 위해 가로(WGK)와 세로(WGKV) 아웃렛 방향의 두 가지 버전을 제공합니다.

일반 주문 데이터

버전	OMNIMATE 파워 - 시리즈 WGK, 기본 연결 단자대, 정격 단면적: 25 mm ² , Wemid(PA), 직접 장착, 간선 관통(부싱)
주문 번호	2445160000
유형	WGK 25 VP/Z IK GY BX
GTIN (EAN)	4050118480368
수량	50 items
제품 데이터	IEC: 690 V / 101 A / 6 - 35 mm ² UL: 600 V / 100 A / AWG 10 - AWG 3
패키징	박스

WGK 25 VP/Z IK GY BX

Weidmüller Interface GmbH & Co. KG
Klingenbergstraße 26
D-32758 Detmold
Germany

www.weidmueller.com

기술 데이터

승인

승인



ROHS	준수
UL File Number Search	UL 웹사이트
인증 번호(cURus)	E60693

치수 및 중량

높이	48.5 mm	높이 (인치)	1.9094 inch
가장 낮은 버전의 높이	48.5 mm	너비	19.7 mm
폭 (인치)	0.7756 inch	길이	19.66 mm
길이 (인치)	0.774 inch	순중량	47.96 g

환경 제품 규정 준수

RoHS 준수 상태	준수, 예외 미존재
REACH SVHC	0.1 wt% 이상의 SVHC 없음

시스템 매개변수

제품군	OMNIMATE 파워 - 시리즈 WGK	와이어 결선 방식	케이블 러그: 링 케이블/스페이드 러그
도체 아웃렛 방향	180°	극 수	1
핀 시리즈 수량	1	고객 맞춤	예
스크류드라이버 블레이드	1.2 x 6.5	조임 토크, 최소	4 Nm
조임 토크, 최대	4.5 Nm	클램프 스크류	M 6
탈피 길이	18 mm	DIN VDE 0470에 따른 터치 안전 보호	IP 20
보호 등급	IP20	결선의 유형 1	클램프 브래킷
결선의 유형 2	스크류 결선		

자재 데이터

절연재	Wemid(PA)	컬러 코드	회색
컬러 차트(유사)	RAL 7035	Moisture Level (MSL)	
UL 94 가연성 등급	V-0	접점 재질	구리 합금
접점 표면	주석 도금	보관 온도, 최소	-40 °C
보관 온도, 최대	70 °C	작동 온도, 최소	-50 °C
작동 온도, 최대	120 °C	온도 범위, 설치, 최소	-25 °C
온도 범위, 설치, 최대	120 °C		

결선에 적합한 컨덕터

클램프 범위, 최소	4 mm ²
클램프 범위, 최대	35 mm ²
결선 단면규격 AWG, 최소	AWG 10
결선 단면규격 AWG, 최대	AWG 3
단선, 최소 H05(07) V-U	6 mm ²
단선, 최대 H05(07) V-U	16 mm ²
꼬임, 최소 H07V-R	10 mm ²
stranded, 최대 H07V-R	35 mm ²
연선, 최소 H05(07) V-K	10 mm ²
연선, 최대 H05(07) V-K	25 mm ²
플라스틱 소매 페럴 포함, DIN 46228 pt 4, 최소	4 mm ²

WGK 25 VP/Z IK GY BX

Weidmüller Interface GmbH & Co. KG
 Klingenbergstraße 26
 D-32758 Detmold
 Germany

www.weidmueller.com

기술 데이터

플라스틱 소매 페럴 포함, DIN 46228 pt 25 mm²
 4, 최대

와이어 엔드 페럴 포함, DIN 46228 pt 1, 4 mm²
 최소

페럴 포함, DIN 46228 pt 1, 최대 클램프형 도체	25 mm ²	도체 결선 단면적	유형	미세 와이어
		와이어 종단 페럴	공칭	4 mm ²
			탈피 길이	공칭 18 mm
			권장 와이어 종단 페럴	H4.0/18
		도체 결선 단면적	유형	미세 와이어
		와이어 종단 페럴	공칭	6 mm ²
			탈피 길이	공칭 18 mm
			권장 와이어 종단 페럴	H6.0/18
		도체 결선 단면적	유형	미세 와이어
		와이어 종단 페럴	공칭	10 mm ²
			탈피 길이	공칭 18 mm
			권장 와이어 종단 페럴	H10.0/18
		도체 결선 단면적	유형	미세 와이어
		와이어 종단 페럴	공칭	25 mm ²
			탈피 길이	공칭 18 mm
			권장 와이어 종단 페럴	H25.0/18

참조 텍스트 페럴 길이는 제품과 정격 전압에 따라 선택합니다. 플라스틱 칼라의 외경은 피치(P) 보다 커서는 안 됩니다

IEC 정격데이터

표준에 따라 시험완료	IEC 60664-1	정격 전류, 극 수(Tu=20°C)	101 A
정격 전류, 최대 극 수(Tu=20°C)	101 A	서지 전압 클래스 정격 전압 / 오염 등급	690 V III/3
서지 전압 클래스 정격 임펄스 전압 / 오염 등급 III/3	6 kV		

CSA에 따른 정격 데이터

정격 전압(사용 그룹 B / CSA)	600 V	정격 전압(사용 그룹 C / CSA)	600 V
정격 전압(사용 그룹 D / CSA)	300 V	정격 전류(사용 그룹 B / CSA)	100 A
정격 전류(사용 그룹 C / CSA)	100 A	정격 전류(사용 그룹 D / CSA)	10 A
와이어 단면적, AWG, 최소	AWG 10	와이어 단면적, AWG, 최대	AWG 3

UL 1059에 따른 정격 데이터

협회(cURus)	CURUS	인증 번호(cURus)	E60693
정격 전압(사용 그룹 B / UL 1059)	600 V	정격 전압(사용 그룹 C / UL 1059)	600 V
정격 전압(사용 그룹 D / UL 1059)	300 V	정격 전류(사용 그룹 B / UL 1059)	100 A
정격 전류(사용 그룹 C / UL 1059)	100 A	정격 전류(사용 그룹 D / UL 1059)	10 A
와이어 단면적, AWG, 최소	AWG 10	와이어 단면적, AWG, 최대	AWG 3
승인값 참조	사양은 최대값. 상세정보 - 승인서 참조		

패키징

패키징	박스	VPE 길이	337.00 mm
VPE 폭	170.00 mm	VPE 높이	76.00 mm

중요 참고 사항

참고 사항	<ul style="list-style-type: none"> Clearance and creepage distances to other components must be devised in accordance with the relevant application standard. This can be achieved in the device by full encapsulation or by the use of additional spacer plates.
-------	--

- Rated data refer only to the component itself. Clearance and creepage distances to other components are to be designed in accordance with the relevant application standards.
- Colours: SW = black; GN/YL = green/yellow; GY = grey
- Additional variants on request
- WGK: Rated voltage plastic walls: 1 - 6 mm = 800 V; metal walls: 1 - 4 mm = 800 V; metal walls: 4 - 6 mm = 690 V
- WGKV: Rated voltage plastic walls: 1 - 6 mm = 800 V; metal walls: 1 - 4 mm = 800 V; metal walls: 4 - 6 mm = 690 V
- WGK...VP: Rated voltage plastic walls: 1 - 6 mm = 800 V; metal walls: 1 - 2.5 mm = 800 V; metal walls: 2.5 - 4 mm = 690 V; metal walls: 4 - 6 mm = 500 V
- Long term storage of the product with average temperature of 50 °C and maximum humidity 70%, 36 months

분류

ETIM 8.0	EC001283	ETIM 9.0	EC001283
ETIM 10.0	EC001283	ECLASS 14.0	27-14-11-34
ECLASS 15.0	27-14-11-34		

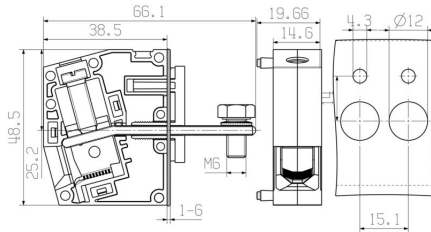
WGK 25 VP/Z IK GY BX

Weidmüller Interface GmbH & Co. KG
 Klingenbergstraße 26
 D-32758 Detmold
 Germany

www.weidmueller.com

도면

Dimensional drawing



감소 곡선

