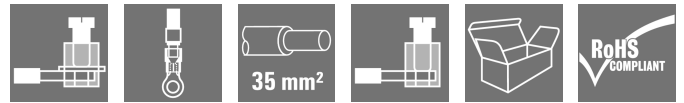
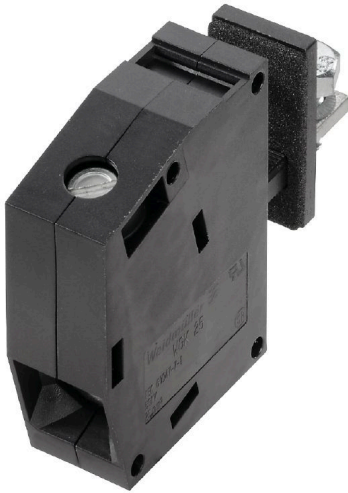


### 제품 이미지



### 그림과 유사

WGK 접촉 방지 절연 박스는 주파수 컨버터, 전원 공급장치 또는 필터 컴포넌트를 위한 산업용 전자장치 박스로서 특히 적합하며 편리하고 신뢰할 수 있는 내부 및 외부 결선 형태를 제공합니다. Weidmüller는 가장 효과적인 방식으로 설치 요구사항을 따르는 가이드 와이어를 제공하기 위해 가로(WGK)와 세로(WGKV) 아웃렛 방향의 두 가지 버전을 제공합니다.

### 일반 주문 데이터

버전	OMNIMATE 파워 - 시리즈 WGK, 기본 연결 단자대, 정격 단면적: 25 mm², Wemid(PA), 직접 장착, 간선 관통(부싱)
주문 번호	<a href="#">2444800000</a>
유형	WGK 25 VP BK BX
GTIN (EAN)	4050118482348
수량	50 items
제품 데이터	IEC: 690 V / 101 A / 6 - 35 mm² UL: 600 V / 100 A / AWG 10 - AWG 3
패키징	박스

## 기술 데이터

### 승인

승인



ROHS

준수

UL File Number Search

[UL 웹사이트](#)

인증 번호(cURus)

E60693

### 치수 및 중량

높이	48.5 mm	높이 (인치)	1.9094 inch
가장 낮은 버전의 높이	48.5 mm	너비	14.6 mm
폭 (인치)	0.5748 inch	길이	14.6 mm
길이 (인치)	0.5748 inch	순중량	47 g

### 환경 제품 규정 준수

RoHS 준수 상태

준수, 예외 미존재

REACH SVHC

0.1 wt% 이상의 SVHC 없음

### 시스템 매개변수

제품군	OMNIMATE 파워 - 시리즈 WGK	와이어 결선 방식	케이블 러그: 링 케이블/스페이더 러그
도체 아웃렛 방향	180°	극 수	1
핀 시리즈 수량	1	고객 맞춤	아니요
스크류드라이버 블레이드	1.2 x 6.5	조임 토크, 최소	4 Nm
조임 토크, 최대	4.5 Nm	클램프 스크류	M 6
탈피 길이	18 mm	DIN VDE 0470에 따른 터치 안전 보호	IP 20
보호 등급	IP20	결선의 유형 1	클램프 브래킷
결선의 유형 2	스크류 결선		

### 자재 데이터

절연재	Wemid(PA)	컬러 코드	검정
컬러 차트(유사)	RAL 9011	Moisture Level (MSL)	
UL 94 가연성 등급	V-0	접점 재질	구리 합금
접점 표면	주석 도금	보관 온도, 최소	-40 °C
보관 온도, 최대	70 °C	작동 온도, 최소	-50 °C
작동 온도, 최대	120 °C	온도 범위, 설치, 최소	-25 °C
온도 범위, 설치, 최대	120 °C		

### 결선에 적합한 컨덕터

클램프 범위, 최소	4 mm²
클램프 범위, 최대	35 mm²
결선 단면규격 AWG, 최소	AWG 10
결선 단면규격 AWG, 최대	AWG 3
단선, 최소 H05(07) V-U	6 mm²
단선, 최대 H05(07) V-U	16 mm²
꼬임, 최소 H07V-R	10 mm²
stranded, 최대 H07V-R	35 mm²
연선, 최소 H05(07) V-K	10 mm²
연선, 최대 H05(07) V-K	25 mm²
플라스틱 소매 페럴 포함, DIN 46228 pt 4, 최소	4 mm²

### 기술 데이터

플라스틱 소매 페럴 포함, DIN 46228 pt 25 mm<sup>2</sup>

4, 최대

와이어 엔드 페럴 포함, DIN 46228 pt 1, 4 mm<sup>2</sup>

최소

페럴 포함, DIN 46228 pt 1, 최대 25 mm<sup>2</sup>

클램프형 도체

도체 결선 단면적

유형

미세 와이어

공칭

4 mm<sup>2</sup>

와이어 종단 페럴

탈피 길이

공칭

18 mm

권장 와이어 종단 페럴 [H4.0/18](#)

도체 결선 단면적

유형

미세 와이어

공칭

6 mm<sup>2</sup>

와이어 종단 페럴

탈피 길이

공칭

18 mm

권장 와이어 종단 페럴 [H6.0/18](#)

도체 결선 단면적

유형

미세 와이어

공칭

10 mm<sup>2</sup>

와이어 종단 페럴

탈피 길이

공칭

18 mm

권장 와이어 종단 페럴 [H10.0/18](#)

도체 결선 단면적

유형

미세 와이어

공칭

25 mm<sup>2</sup>

와이어 종단 페럴

탈피 길이

공칭

18 mm

권장 와이어 종단 페럴 [H25.0/18](#)

참조 텍스트

페럴 길이는 제품과 정격 전압에 따라 선택합니다. 플라스틱 칼라의 외경은 피치(P) 보다 커서는 안 됩니다

### IEC 정격데이터

표준에 따라 시험완료

IEC 60664-1

정격 전류, 극 수(Tu=20°C)

101 A

정격 전류, 최대 극 수(Tu=20°C)

101 A

서지 전압 클래스 정격 전압 / 오염 등급

690 V

III/3

서지 전압 클래스 정격 임펄스 전압 /

6 kV

오염 등급 III/3

### CSA에 따른 정격 데이터

정격 전압(사용 그룹 B / CSA)

600 V

정격 전압(사용 그룹 C / CSA)

600 V

정격 전압(사용 그룹 D / CSA)

300 V

정격 전류(사용 그룹 B / CSA)

100 A

정격 전류(사용 그룹 C / CSA)

100 A

정격 전류(사용 그룹 D / CSA)

10 A

와이어 단면적, AWG, 최소

AWG 10

와이어 단면적, AWG, 최대

AWG 3

### UL 1059에 따른 정격 데이터

협회(cURus)

CURUS

인증 번호(cURus)

E60693

정격 전압(사용 그룹 B / UL 1059)

600 V

정격 전압(사용 그룹 C / UL 1059)

600 V

정격 전압(사용 그룹 D / UL 1059)

300 V

정격 전류(사용 그룹 B / UL 1059)

100 A

정격 전류(사용 그룹 C / UL 1059)

100 A

정격 전류(사용 그룹 D / UL 1059)

10 A

와이어 단면적, AWG, 최소

AWG 10

와이어 단면적, AWG, 최대

AWG 3

승인값 참조

사양은 최대값. 상세정보 - 승인서 참조

### 패키징

패키징

박스

VPE 길이

325.00 mm

VPE 폭

160.00 mm

VPE 높이

68.00 mm

### 중요 참고 사항

참고 사항

- Clearance and creepage distances to other components must be devised in accordance with the relevant application standard. This can be achieved in the device by full encapsulation or by the use of additional spacer plates.

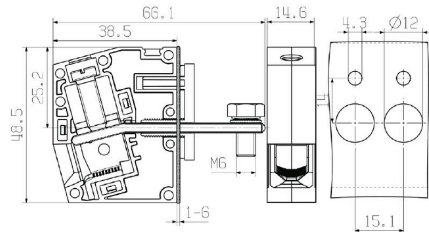
## 기술 데이터

- Rated data refer only to the component itself. Clearance and creepage distances to other components are to be designed in accordance with the relevant application standards.
- Colours: SW = black; GN/YL = green/yellow; GY = grey
- Additional variants on request
- WGK: Rated voltage plastic walls: 1 - 6 mm = 800 V; metal walls: 1 - 4 mm = 800 V; metal walls: 4 - 6 mm = 690 V
- WGKV: Rated voltage plastic walls: 1 - 6 mm = 800 V; metal walls: 1 - 4 mm = 800 V; metal walls: 4 - 6 mm = 690 V
- WGK...VP: Rated voltage plastic walls: 1 - 6 mm = 800 V; metal walls: 1 - 2.5 mm = 800 V; metal walls: 2.5 - 4 mm = 690 V; metal walls: 4 - 6 mm = 500 V
- Long term storage of the product with average temperature of 50 °C and maximum humidity 70%, 36 months

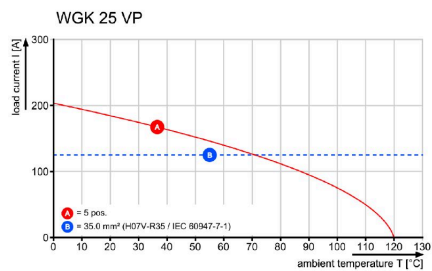
### 분류

ETIM 6.0	EC001283	ETIM 7.0	EC001283
ETIM 8.0	EC001283	ETIM 9.0	EC001283
ETIM 10.0	EC001283	ECLASS 9.0	27-14-11-34
ECLASS 9.1	27-14-11-34	ECLASS 10.0	27-14-11-34
ECLASS 11.0	27-14-11-34	ECLASS 12.0	27-14-11-34
ECLASS 13.0	27-14-11-34	ECLASS 14.0	27-14-11-34
ECLASS 15.0	27-14-11-34		

### Dimensional drawing



### 감소 곡선



## 액세서리

### 블랭크



Dekafix(DEK) 마커는 모든 도체와 플러그인 커넥터 및 전자 서브어셈블리용 범용 마커입니다. 시스템은 짧은 번호에 적합하며 인쇄 준비된 다양한 범위의 마커를 사용할 수 있습니다.

단 한 번의 작업 단계로 신속하게 설치할 수 있는 스트립 인쇄는 읽기 쉽고, 대비가 풍부하며, 다양한 너비에서 사용 가능합니다.

- 바로 사용할 수 있는 다양한 범위의 마커
- 빠른 설치를 위한 스트립 구성
- 커넥터 마커, 모든 바이트몰러 케이블 커넥터에 적합
- 빈 MultiCard 또는 표준 인쇄 카드로 제공

맞춤 인쇄용: 귀하의 라벨링 사양에 대한 바이트몰러의 라벨링 소프트웨어 M-Print PRO 또는 M-Print PRO Online(미설치)의 파일을 보내주십시오.

### 일반 주문 데이터

유형	DEK 5/5 MC NE WS	버전
주문 번호	<a href="#">1609801044</a>	Dekafix, 단자대 마커, 5 x 5 mm, 피치(mm)(P): 5.00 Weidmueller, 흰색
GTIN (EAN)	4008190397111	
수량	1000 ST	
유형	DEK 5/6 MC NE WS	버전
주문 번호	<a href="#">1609820000</a>	Dekafix, 단자대 마커, 5 x 6 mm, 피치(mm)(P): 6.00 Weidmueller, 흰색
GTIN (EAN)	4008190203436	
수량	1000 ST	
유형	DEK 5/8 MC NE WS	버전
주문 번호	<a href="#">1856740000</a>	Dekafix, 단자대 마커, 5 x 8 mm, 피치(mm)(P): 8.00 Weidmueller, 흰색
GTIN (EAN)	4032248400850	
수량	800 ST	

### 일자 스크류드라이버



VDE 절연 일자 스크류드라이버, SDI DIN 7437, ISO 2380/2, DIN 5264, ISO 2380/1에 따른 드라이브 출력. SoftFinish 그립

### 일반 주문 데이터

유형	SDIS 1.2X6.5X150	버전
주문 번호	<a href="#">2749860000</a>	스크류드라이버, 블레이드 폭(B): 6.5 mm, 블레이드 길이: 150 mm,
GTIN (EAN)	4050118897067	블레이드 두께(A): 1.2 mm
수량	1 ST	

### 액세서리

#### 액세서리



통합, 확장 및 맞춤화: 모든 응용 분야의 완벽한 보완. 범용 시스템 액세서를 사용하면 인터페이스를 쉽게 적응시켜 관련 응용 분야의 특정 요구사항을 충족시킬 수 있습니다.

#### 일반 주문 데이터

유형	DP WGK 25 BK BX	버전
주문 번호	<a href="#">1250590000</a>	OMNIMATE 파워 - 시리즈 WGK, 기본 연결 단자대
GTIN (EAN)	4050118041637	
수량	50 ST	
유형	DP WGK 25 GY BX	버전
주문 번호	<a href="#">1936710000</a>	OMNIMATE 파워 - 시리즈 WGK, 기본 연결 단자대
GTIN (EAN)	4032248664788	
수량	50 ST	