

**BCZ 3.81/10/180LRZE SN OR BX**

**Weidmüller Interface GmbH & Co. KG**  
 Klingenbergstraße 26  
 D-32758 Detmold  
 Germany

www.weidmueller.com

제품 이미지



와이어를 결선하기 위한 클램프 스크류 시스템이 있는 암형 소켓 커넥터

3개의 와이어 아웃렛 방향이 사용 가능하며 유연한 결선 레벨 설계 옵션을 제공합니다.

- 플러깅 방향에 평행한 180° 와이어
- 플러깅 방향에 수직이고 플러깅 방향 위에 있는 90° 와이어
- 플러깅 방향에 수직이고 플러깅 방향 아래에 있는 270° 와이어

매우 다양한 요구사항을 충족하는 3개의 하우징 형상이 있으며, 다음에서 선택할 수 있습니다.

- 플랜지가 없는 표준 하우징
- 스크류(F)가 있는 플랜지
- 변형이 없고 공구가 필요하지 않은 잠금 및 분리 래칭을 위한 Weidmüller의 특허 받은 탈착 래치(LR)가 있는 플랜지.

Weidmüller의 3.81-mm-피치(0.15 인치) 플러그인 커넥터는 기존의 커넥터 레이아웃과 호환되며 라벨링 및 코딩을 위한 공간을 제공합니다.

일반 주문 데이터

|            |   |
|------------|---|
| 버전         | PCB 플러그인 커넥터, 암형 플러그, 3.81 mm, 극수: 10, 180°, 클램프 요크 결선, 클램프 범위, 최대: 1.5 mm², 박스 |
| 주문 번호      | <a href="#">2442240000</a>  |
| 유형         | BCZ 3.81/10/180LRZE SN OR BX  |
| GTIN (EAN) | 4050118543650   |
| 수량         | 50 items  |
| 제품 데이터     | IEC: 320 V / 17.5 A / 0.2 - 1.5 mm²<br>UL: 300 V / 10 A / AWG 28 - AWG 16       |
| 패키징        | 박스  |
| 배송 상태      | 향후에는 이 품목을 더 이상 사용할 수 없습니다.   |
| 마지막 주문 날짜  | 2026-10-31T00:00:00+01:00   |


BCZ 3.81/10/180LRZE SN OR BX

Weidmüller Interface GmbH & Co. KG  
Klingenbergstraße 26  
D-32758 Detmold  
Germany

www.weidmueller.com

기술 데이터

승인

|                       |   |  |  |
|-----------------------|---|--|--|
| 승인                    |  |  |  |
| ROHS                  | 준수  |  |  |
| UL File Number Search | <a href="#">UL 웹사이트</a>   |  |  |
| 인증 번호(cURus)          | E60693  |  |  |

치수 및 중량

|     |          |         |             |
|-----|----------|---------|-------------|
| 깊이  | 39.75 mm | 깊이 (인치) | 1.565 inch  |
| 높이  | 17.88 mm | 높이 (인치) | 0.7039 inch |
| 너비  | 48.69 mm | 폭 (인치)  | 1.9169 inch |
| 순중량 | 10.55 g  |         |             |

환경 제품 규정 준수

|                       |                                      |
|-----------------------|--------------------------------------|
| RoHS 준수 상태            | 준수, 예외 존재                            |
| RoHS 면제(해당되거나 알려진 경우) | 6c                                   |
| REACH SVHC            | Lead 7439-92-1                       |
| SCIP                  | ea9dd4b8-c51f-409c-885a-41700372be61 |

시스템 매개변수

|                             |                               |        |                         |
|-----------------------------|-------------------------------|--------|-------------------------|
| 제품군                         | OMNIMATE 시그널 - 시리즈 BC/SC 3.81 |        |                         |
| 결선 유형                       | 필드 결선                         |        |                         |
| 와이어 결선 방식                   | 클램프 요크 결선                     |        |                         |
| 피치(mm)(P)                   | 3.81 mm                       |        |                         |
| 피치(인치)(P)                   | 0.150 "                       |        |                         |
| 도체 아웃렛 방향                   | 180°                          |        |                         |
| 극 수                         | 10                            |        |                         |
| L1(mm)                      | 34.29 mm                      |        |                         |
| L1(인치)                      | 1.350 "                       |        |                         |
| 행 수                         | 1                             |        |                         |
| 핀 시리즈 수량                    | 1                             |        |                         |
| 정격 단면적                      | 1 mm <sup>2</sup>             |        |                         |
| DIN VDE 57 106에 따른 터치 안전 보호 | 손가락 터치 안전                     |        |                         |
| DIN VDE 0470에 따른 터치 안전 보호   | IP20 플러그드/ IP10 언플러그드         |        |                         |
| 보호 등급                       | IP20                          |        |                         |
| 불륨 저항                       | ≤5 mΩ                         |        |                         |
| 코딩 가능                       | 예                             |        |                         |
| 탈피 길이                       | 7 mm                          |        |                         |
| 클램프 스크류                     | M 2                           |        |                         |
| 스크류드라이버 블레이드                | 0.4 x 2.5                     |        |                         |
| 스크류드라이버 블레이드 표준             | DIN 5264                      |        |                         |
| 플러그 주기                      | 25                            |        |                         |
| 플러깅 힘/풀, 최대                 | 7 N                           |        |                         |
| 당기는 힘 / 풀, 최대               | 5 N                           |        |                         |
| 조임 토크                       | 토크 유형                         | 와이어 결선 |                         |
|                             | 사용 정보                         | 조임 토크  | 최소 0.2 Nm<br>최대 0.25 Nm |

자재 데이터

|           |             |        |     |
|-----------|-------------|--------|-----|
| 절연재       | PA 66 GF 30 | 컬러 코드  | 주황색 |
| 컬러 차트(유사) | RAL 2000    | 절연재 그룹 | II  |



**BCZ 3.81/10/180LRZE SN OR BX**

**Weidmüller Interface GmbH & Co. KG**  
 Klingenbergstraße 26  
 D-32758 Detmold  
 Germany

www.weidmueller.com

기술 데이터

**CSA에 따른 정격 데이터**

|                      |        |                      |        |
|----------------------|--------|----------------------|--------|
| 정격 전압(사용 그룹 B / CSA) | 300 V  | 정격 전압(사용 그룹 C / CSA) | 50 V   |
| 정격 전류(사용 그룹 B / CSA) | 8 A    | 정격 전류(사용 그룹 C / CSA) | 8 A    |
| 와이어 단면적, AWG, 최소     | AWG 28 | 와이어 단면적, AWG, 최대     | AWG 16 |

**UL 1059에 따른 정격 데이터**

|                          |                        |                          |        |
|--------------------------|------------------------|--------------------------|--------|
| 협회(cURus)                | CURUS                  | 인증 번호(cURus)             | E60693 |
| 정격 전압(사용 그룹 B / UL 1059) | 300 V                  | 정격 전압(사용 그룹 D / UL 1059) | 300 V  |
| 정격 전류(사용 그룹 B / UL 1059) | 10 A                   | 정격 전류(사용 그룹 D / UL 1059) | 10 A   |
| 와이어 단면적, AWG, 최소         | AWG 28                 | 와이어 단면적, AWG, 최대         | AWG 16 |
| 승인값 참조                   | 사양은 최대값, 상세정보 - 승인서 참조 |                          |        |

**패키징**

|       |           |        |           |
|-------|-----------|--------|-----------|
| 패키징   | 박스        | VPE 길이 | 168.00 mm |
| VPE 폭 | 122.00 mm | VPE 높이 | 54.00 mm  |

**유형 테스트**

|                           |        |  |
|---------------------------|--------|--|
| 테스트: 표시 내구성               | 표준     | DIN EN 61984 섹션 7.3.2 / 09.02, DIN EN 60068-2-70 / 07.96에서 패턴 가져옴      |
|                           | 테스트    | 원산지 표시, 유형 식별, 정격 전압, 정격 단면적, 피치, 재질 유형, 승인 마킹 UL, 승인 마킹 CSA           |
|                           | 평가     | 사용 가능  |
|                           | 테스트    | 내구성  |
| 테스트: 접속 오류(비호환성)          | 표준     | DIN EN 61984 섹션 6.3 및 6.9.1 / 09.02, DIN EN 60512-13-5 / 11.06         |
|                           | 테스트    | 180 회전, 코딩 요소 불포함  |
|                           | 평가     | 통과   |
|                           | 테스트    | 육안 검사  |
| 테스트: 클램프 사용 가능한 단면        | 표준     | DIN EN 60999-1 섹션 7 및 9.1 / 12.00, DIN EN 60947-1 섹션 8.2.4.5.1 / 12.02 |
|                           | 컨덕터 유형 | 컨덕터 유형 및 컨덕터 경질 0.08 mm <sup>2</sup> 단면                                |
|                           |        | 컨덕터 유형 및 컨덕터 꼬임 0.08 mm <sup>2</sup> 단면                                |
|                           |        | 컨덕터 유형 및 컨덕터 경질 1.5 mm <sup>2</sup> 단면                                 |
|                           |        | 컨덕터 유형 및 컨덕터 꼬임 1.5 mm <sup>2</sup> 단면                                 |
|                           |        | 컨덕터 유형 및 컨덕터 AWG 28/1 단면   |
|                           |        | 컨덕터 유형 및 컨덕터 AWG 28/19 단면  |
|                           |        | 컨덕터 유형 및 컨덕터 AWG 16/1 단면   |
|                           |        | 컨덕터 유형 및 컨덕터 AWG 16/19 단면  |
|                           | 평가     | 통과   |
| 컨덕터의 손상 및 의도치 않은 느슨해짐 테스트 | 표준     | DIN EN 60999-1 섹션 9.4 / 12.00  |
|                           | 요구 사항  | 0.2 kg   |
|                           | 컨덕터 유형 | 컨덕터 유형 및 컨덕터 꼬임 0.25 mm <sup>2</sup> 단면                                |
| 컨덕터 유형 및 컨덕터 AWG 28/1 단면  |        |  |

**BCZ 3.81/10/180LRZE SN OR BX**

**Weidmüller Interface GmbH & Co. KG**  
 Klängenbergstraße 26  
 D-32758 Detmold  
 Germany

기술 데이터

www.weidmueller.com

|                 |                 |                               |                         |
|-----------------|-----------------|-------------------------------|-------------------------|
|                 | 컨덕터 유형 및 컨덕터 단면 | AWG 28/19                     |                         |
| 평가              | 통과              |                               |                         |
| 요구 사항           | 0.3 kg          |                               |                         |
| 컨덕터 유형          | 컨덕터 유형 및 컨덕터 단면 | 경질 0.5 mm <sup>2</sup>        |                         |
| 평가              | 통과              |                               |                         |
| 요구 사항           | 0.4 kg          |                               |                         |
| 컨덕터 유형          | 컨덕터 유형 및 컨덕터 단면 | 경질 1.5 mm <sup>2</sup>        |                         |
|                 | 컨덕터 유형 및 컨덕터 단면 | 꼬임 1.5 mm <sup>2</sup>        |                         |
|                 | 컨덕터 유형 및 컨덕터 단면 | AWG 16/1                      |                         |
|                 | 컨덕터 유형 및 컨덕터 단면 | AWG 16/19                     |                         |
| 평가              | 통과              |                               |                         |
| 풀아웃 테스트         | 표준              | DIN EN 60999-1 섹션 9.5 / 12.00 |                         |
|                 | 요구 사항           | ≥10 N                         |                         |
|                 | 컨덕터 유형          | 컨덕터 유형 및 컨덕터 단면               | 꼬임 0.25 mm <sup>2</sup> |
|                 |                 | 컨덕터 유형 및 컨덕터 단면               | AWG 28/1                |
| 컨덕터 유형 및 컨덕터 단면 |                 | AWG 28/19                     |                         |
| 평가              | 통과              |                               |                         |
| 요구 사항           | ≥20 N           |                               |                         |
| 컨덕터 유형          | 컨덕터 유형 및 컨덕터 단면 | H05V-U0.5                     |                         |
| 평가              | 통과              |                               |                         |
| 요구 사항           | ≥40 N           |                               |                         |
| 컨덕터 유형          | 컨덕터 유형 및 컨덕터 단면 | H07V-U1.5                     |                         |
|                 | 컨덕터 유형 및 컨덕터 단면 | H07V-K1.5                     |                         |
|                 | 컨덕터 유형 및 컨덕터 단면 | AWG 16/1                      |                         |
|                 | 컨덕터 유형 및 컨덕터 단면 | AWG 16/19                     |                         |
| 평가              | 통과              |                               |                         |

**중요 참고 사항**

|        |  |
|--------|--|
| IPC 준수 | 적합성: 본 제품은 국제 공인 표준 및 기준에 따라 개발, 제조 및 납품되고, 해당 데이터 시트에 명시된 보증 특성을 준수하며 IPC-A-610 "Class 2"에 따른 디자인 특성을 충족합니다. 본 제품에 대한 추가 클레임은 요청 시 검토할 수 있습니다.  |
| 참고 사항  | <ul style="list-style-type: none"> <li>• Additional variants on request</li> <li>• Rated current related to rated cross-section &amp; min. No. of poles.</li> <li>• Wire end ferrule without plastic collar to DIN 46228/1</li> <li>• Wire end ferrule with plastic collar to DIN 46228/4</li> <li>• P on drawing = pitch</li> <li>• Rated data refer only to the component itself. Clearance and creepage distances to other components are to be designed in accordance with the relevant application standards.</li> <li>• In accordance with IEC 61984, OMNIMATE-connectors are connectors without breaking capacity (COC). During designated use, connectors are not allowed to be engaged or disengaged when live or under load</li> <li>• Long term storage of the product with average temperature of 50 °C and maximum humidity 70%, 36 months</li> </ul> |

**BCZ 3.81/10/180LRZE SN OR BX**

**Weidmüller Interface GmbH & Co. KG**  
Klingenbergstraße 26  
D-32758 Detmold  
Germany

[www.weidmueller.com](http://www.weidmueller.com)

기술 데이터

분류

|             |             |             |             |
|-------------|-------------|-------------|-------------|
| ETIM 8.0    | EC002638    | ETIM 9.0    | EC002638    |
| ETIM 10.0   | EC002638    | ECLASS 14.0 | 27-46-02-02 |
| ECLASS 15.0 | 27-46-02-02 |             |             |

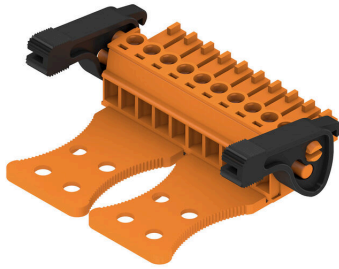
BCZ 3.81/10/180LRZE SN OR BX

Weidmüller Interface GmbH & Co. KG  
 Klingenbergstraße 26  
 D-32758 Detmold  
 Germany

www.weidmueller.com

도면

제품 이미지

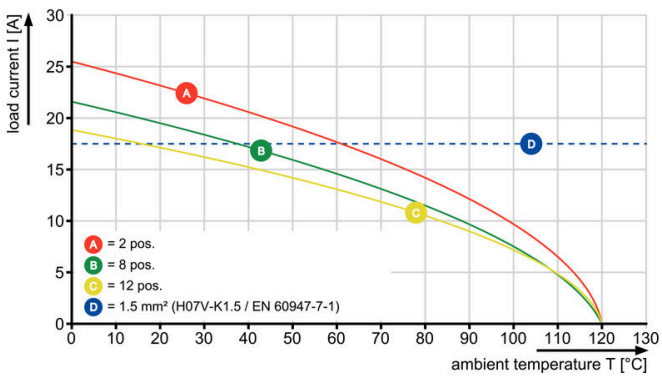


Dimensional drawing



Graph

BCZ 3.81/..180 - SCZ 3.81/..180



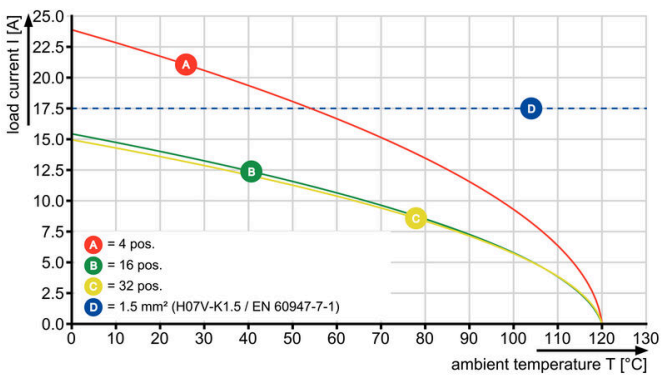
Graph

BCZ 3.81/..180 - SC-SMT 3.81/..135



Graph

BCZ 3.81/..180 - SCDV 3.81/..90



Product benefits

Product benefits