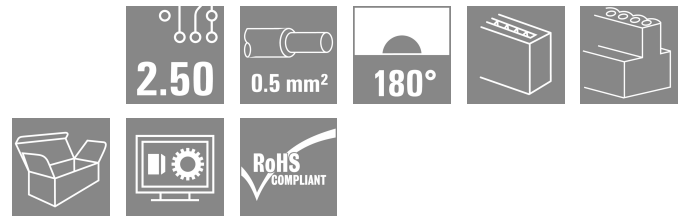


BLF 2.50/10/180 SN BK BX

Weidmüller Interface GmbH & Co. KG
 Klingenbergstraße 26
 D-32758 Detmold
 Germany

www.weidmueller.com

제품 이미지



그림과 유사

PUSH IN - 바이드뮐러의 혁신적인 결선형은 와이어 결선 프로세스를 간소화 및 가속화합니다.

사용자 및 응용 분야의 이점:

- 작은 피치로 인한 높은 컴포넌트 밀도 준비된 와이어를 삽입하기만 하면 설치 완료
- 와이어-단자대 접점을 여는 푸시 버튼이 있어 처리 과정 간소화
- 직관적 처리 - 컨덕터 인입부 및 취급부가 명확하게 구분되어 있습니다.

일반 주문 데이터

버전	PCB 플러그인 커넥터, 암형 플러그, 피치(mm)(P): 2.50 mm, 극 수: 10, 박스
주문 번호	2439730000
유형	BLF 2.50/10/180 SN BK BX
GTIN (EAN)	4050118454901
수량	100 items
제품 데이터	IEC: 320 V / 6 A / 0.08 - 0.5 mm² UL: 150 V / 5 A / AWG 28 - AWG 20
패키징	박스

BLF 2.50/10/180 SN BK BX

Weidmüller Interface GmbH & Co. KG
 Klingenbergstraße 26
 D-32758 Detmold
 Germany

www.weidmueller.com

기술 데이터

승인

승인



ROHS	준수
UL File Number Search	UL 웹사이트
인증 번호(cURus)	E60693

치수 및 중량

깊이	19.2 mm	깊이 (인치)	0.7559 inch
높이	11.75 mm	높이 (인치)	0.4626 inch
너비	25.6 mm	폭 (인치)	1.0079 inch
순중량	6.17 g		

환경 제품 규정 준수

RoHS 준수 상태	준수, 예외 미존재
REACH SVHC	0.1 wt% 이상의 SVHC 없음

시스템 매개변수

제품군	OMNIMATE 시그널 - 시리즈 BL/SL 2.50	결선 유형	필드 결선
와이어 결선 방식	액추에이터 탑재 PUSH IN	피치(mm)(P)	2.50 mm
피치(인치)(P)	0.098 "	도체 아웃렛 방향	180°
극 수	10	L1(mm)	22.50 mm
L1(인치)	8.856 "	행 수	1
핀 시리즈 수량	1	DIN VDE 57 106에 따른 터치 안전 보호	손가락 터치 안전
DIN VDE 0470에 따른 터치 안전 보호	IP 20	보호 등급	IP20
볼륨 저항	<10 mΩ	탈피 길이	8 mm
스크류드라이버 블레이드 표준	DIN 5264	플러그 주기	25

자재 데이터

절연재	PA	컬러 코드	검정
작동 요소의 색상	주황색	컬러 차트(유사)	RAL 9011
CTI(Comparative Tracking Index, 비교 추적 지수)	≥ 600	Moisture Level (MSL)	
UL 94 가연성 등급	V-0	접점 재질	구리 합금
접점 표면	주석 도금	보관 온도, 최소	-40 °C
보관 온도, 최대	70 °C	작동 온도, 최소	-40 °C
작동 온도, 최대	105 °C	온도 범위, 설치, 최소	-25 °C
온도 범위, 설치, 최대	105 °C		

결선에 적합한 컨덕터

클램프 범위, 최소	0.08 mm ²	클램프 범위, 최대	0.5 mm ²
결선 단면규격 AWG, 최소	AWG 28	결선 단면규격 AWG, 최대	AWG 20
단선, 최소 H05(07) V-U	0.08 mm ²	단선, 최대 H05(07) V-U	0.5 mm ²
꼬임, 최소 H07V-R	0.08 mm ²	stranded, 최대 H07V-R	0.5 mm ²
연선, 최소 H05(07) V-K	0.08 mm ²	연선, 최대 H05(07) V-K	0.5 mm ²
와이어 엔드 페룰 포함, DIN 46228 pt 1, 최소	0.25 mm ²	페룰 포함, DIN 46228 pt 1, 최대	0.34 mm ²
참조 텍스트	플라스틱 칼라의 외경은 피치(P) 보다 커서는 안 됩니다. 페룰 길이는		

BLF 2.50/10/180 SN BK BX

Weidmüller Interface GmbH & Co. KG
 Klingenbergstraße 26
 D-32758 Detmold
 Germany

www.weidmueller.com

기술 데이터

제품과 정격 전압에 따라 선택합니다.

IEC 정격데이터

표준에 따라 시험완료	IEC 61984	정격 전류, 극 수(Tu=20°C)	6 A
정격 전류, 최대 극 수(Tu=20°C)	6 A	정격 전류, 극 수(Tu=40°C)	6 A
정격 전류, 최대 극 수(Tu=40°C)	6 A	서지 전압 클래스 정격 전압 / 오염 등급	320 V II/2
서지 전압 클래스 정격 전압 / 오염 등급	320 V III/2	서지 전압 클래스 정격 전압 / 오염 등급	80 V III/3
서지 전압 클래스 정격 임펄스 전압 / 오염 등급 II/2	2.5 kV	서지 전압 클래스 정격 임펄스 전압 / 오염 등급 III/2	2.5 kV
서지 전압 클래스 정격 임펄스 전압 / 오염 등급 III/3	2.5 kV		

CSA에 따른 정격 데이터

정격 전압(사용 그룹 B / CSA)	150 V	정격 전류(사용 그룹 B / CSA)	5 A
와이어 단면적, AWG, 최소	AWG 28	와이어 단면적, AWG, 최대	AWG 20

UL 1059에 따른 정격 데이터

협회(cURus)	CURUS	인증 번호(cURus)	E60693
정격 전압(사용 그룹 B / UL 1059)	150 V	정격 전류(사용 그룹 B / UL 1059)	5 A
와이어 단면적, AWG, 최소	AWG 28	와이어 단면적, AWG, 최대	AWG 20
승인값 참조	사양은 최대값, 상세정보 - 승인서 참조		

패키징

패키징	박스	VPE 길이	178.00 mm
VPE 폭	140.00 mm	VPE 높이	51.00 mm

중요 참고 사항

IPC 준수	적합성: 본 제품은 국제 공인 표준 및 기준에 따라 개발, 제조 및 납품되고, 해당 데이터 시트에 명시된 보증 특성을 준수하며 IPC-A-610 "Class 2"에 따른 디자인 특성을 충족합니다. 본 제품에 대한 추가 클레임은 요청 시 검토할 수 있습니다.
참고 사항	<ul style="list-style-type: none"> Rated current related to rated cross-section & min. No. of poles. P on drawing = pitch Crimp shape A for wire-end ferrules with crimping tools PZ 1,5 (order no. 9005990000) or PZ 6/5 (order no. 9011460000) for larger wire cross-sections recommended. Rated data refer only to the component itself. Clearance and creepage distances to other components are to be designed in accordance with the relevant application standards. In accordance with IEC 61984, OMNIMATE-connectors are connectors without breaking capacity (COC). During designated use, connectors are not allowed to be engaged or disengaged when live or under load Long term storage of the product with average temperature of 50 °C and maximum humidity 70%, 36 months

분류

ETIM 8.0	EC002638	ETIM 9.0	EC002638
ETIM 10.0	EC002638	ECLASS 14.0	27-46-02-02
ECLASS 15.0	27-46-02-02		

도면

제품 이미지



그림과 유사

Dimensional drawing



Graph



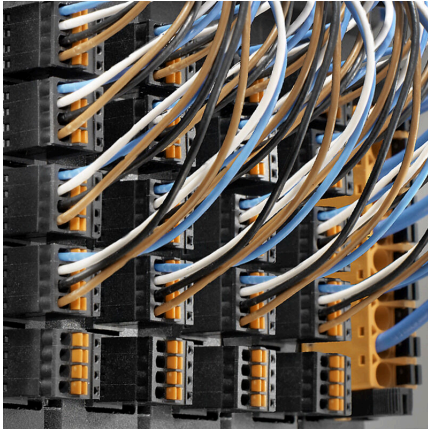
제품 장점



Flexible application Outlet direction: 90° and 180°

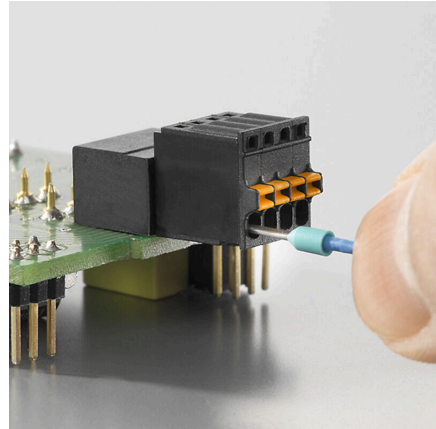
도면

제품 장점



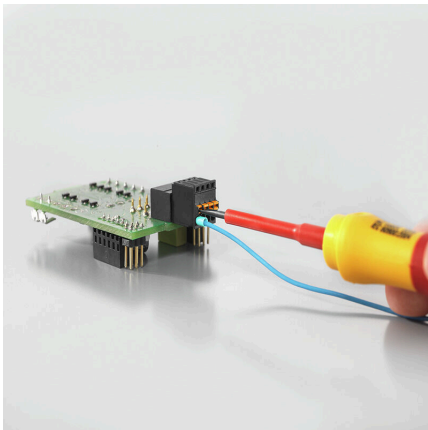
High component density
Small and compact pitch

제품 장점



PUSH IN connection up to 0.5 mm²
Reliable and space-saving

제품 장점



Operating safety
Through PUSH IN connection system

BLF 2.50/10/180 SN BK BX

Weidmüller Interface GmbH & Co. KG
 Klingenbergstraße 26
 D-32758 Detmold
 Germany

www.weidmueller.com

대응물

SL 2.50/180G



- 2.50 mm 피치 수형 헤더, 웨이브 솔더링용
- 플러깅 방향이 PCB에 일직선(180°)
 - 하우징 유형: 펌쇄형 (G)
 - 판지 상자(BX)에 포장되어 있음

일반 주문 데이터

유형	SL 2.50/10/180G 3.2SN B...	버전
주문 번호	2439990000	PCB 플러그인 커넥터, 수형 헤더, THT 용접 결선, 피치(mm)(P): 2.50
GTIN (EAN)	4050118455168	mm, 극 수: 10, 180°, 박스
수량	100 ST	

SL 2.50/90G



- 2.50 mm 피치 수형 헤더, 웨이브 솔더링용
- 플러깅 방향이 PCB와 평행 (90°).
 - 하우징 유형: 펌쇄형 (G)
 - 판지 상자(BX)에 포장되어 있음

일반 주문 데이터

유형	SL 2.50/10/90G 3.2SN BK...	버전
주문 번호	2439830000	PCB 플러그인 커넥터, 수형 헤더, THT 용접 결선, 피치(mm)(P): 2.50
GTIN (EAN)	4050118455007	mm, 극 수: 10, 90°, 박스
수량	100 ST	