

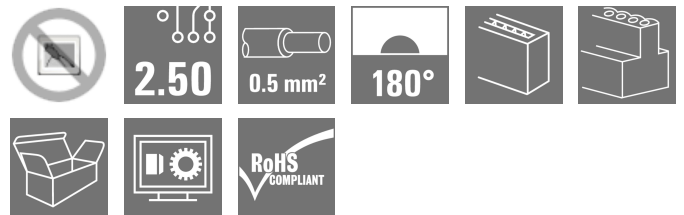
BLF 2.50/05/180 SN BK BX

Weidmüller Interface GmbH & Co. KG

Klingenbergstraße 26
D-32758 Detmold
Germany

www.weidmueller.com

제품 이미지



그림과 유사

PUSH IN - 바이드물러의 혁신적인 결선행은 와이어 결선행 프로세스를 간소화 및 가속화합니다.

사용자 및 응용 분야의 이점:

- 작은 피치로 인한 높은 컴포넌트 밀도 준비된 와이어를 삽입하기만 하면 설치 완료
- 와이어-단자대 접점을 여는 푸시 버튼이 있어 처리 과정 간소화
- 직관적 처리 - 컨덕터 인입부 및 취급부가 명확하게 구분되어 있습니다.

일반 주문 데이터

| | |
|------------|--|
| 버전 | PCB 플러그인 커넥터, 암형 플러그, 피치(mm)(P): 2.50 mm, 극 수: 5, 박스 |
| 주문 번호 | 2439680000 |
| 유형 | BLF 2.50/05/180 SN BK BX |
| GTIN (EAN) | 4050118454758 |
| 수량 | 200 items |
| 제품 데이터 | IEC: 320 V / 6 A / 0.08 - 0.5 mm² UL: 150 V / 5 A / AWG 28 - AWG 20 |
| 패키징 | 박스 |

기술 데이터

승인

승인



| | |
|-----------------------|-------------------------|
| ROHS | 준수 |
| UL File Number Search | UL 웹사이트 |
| 인증 번호(cURus) | E60693 |

치수 및 중량

| | | | |
|-----|----------|---------|-------------|
| 깊이 | 19.2 mm | 깊이 (인치) | 0.7559 inch |
| 높이 | 11.75 mm | 높이 (인치) | 0.4626 inch |
| 너비 | 13.1 mm | 폭 (인치) | 0.5157 inch |
| 순중량 | 3.4 g | | |

환경 제품 규정 준수

| | |
|------------|---------------------|
| RoHS 준수 상태 | 준수, 예외 미존재 |
| REACH SVHC | 0.1 wt% 이상의 SVHC 없음 |

시스템 매개변수

| | | | |
|---------------------------|-------------------------------|-----------------------------|-----------|
| 제품군 | OMNIMATE 시그널 - 시리즈 BL/SL 2.50 | 결선 유형 | 필드 결선 |
| 와이어 결선 방식 | 액추에이터 탑재 PUSH IN | 피치(mm)(P) | 2.50 mm |
| 피치(인치)(P) | 0.098 " | 도체 아웃렛 방향 | 180° |
| 극 수 | 5 | L1(mm) | 10.00 mm |
| L1(인치) | 3.936 " | 행 수 | 1 |
| 핀 시리즈 수량 | 1 | DIN VDE 57 106에 따른 터치 안전 보호 | 손가락 터치 안전 |
| DIN VDE 0470에 따른 터치 안전 보호 | IP 20 | 보호 등급 | IP20 |
| 불륨 저항 | <10 mΩ | 탈피 길이 | 8 mm |
| 스크류드라이버 블레이드 표준 | DIN 5264 | 플러그 주기 | 25 |

자재 데이터

| | | | |
|----------------------|----------|---|--------|
| 절연재 | PA | 컬러 코드 | 검정 |
| 컬러 차트(유사) | RAL 9011 | CTI(Comparative Tracking Index, 비교 추적 지수) | ≥ 600 |
| Moisture Level (MSL) | | UL 94 가연성 등급 | V-0 |
| 접점 재질 | 구리 합금 | 접점 표면 | 주석 도금 |
| 보관 온도, 최소 | -40 °C | 보관 온도, 최대 | 70 °C |
| 작동 온도, 최소 | -40 °C | 작동 온도, 최대 | 105 °C |
| 온도 범위, 설치, 최소 | -25 °C | 온도 범위, 설치, 최대 | 105 °C |

결선에 적합한 컨덕터

| | | | |
|----------------------------------|---|---------------------------|----------|
| 클램프 범위, 최소 | 0.08 mm² | 클램프 범위, 최대 | 0.5 mm² |
| 결선 단면규격 AWG, 최소 | AWG 28 | 결선 단면규격 AWG, 최대 | AWG 20 |
| 단선, 최소 H05(07) V-U | 0.08 mm² | 단선, 최대 H05(07) V-U | 0.5 mm² |
| 꼬임, 최소 H07V-R | 0.08 mm² | stranded, 최대 H07V-R | 0.5 mm² |
| 연선, 최소 H05(07) V-K | 0.08 mm² | 연선, 최대 H05(07) V-K | 0.5 mm² |
| 와이어 엔드 페룰 포함, DIN 46228 pt 1, 최소 | 0.25 mm² | 페룰 포함, DIN 46228 pt 1, 최대 | 0.34 mm² |
| 참조 텍스트 | 플라스틱 칼라의 외경은 피치(P) 보다 커서는 안 됩니다, 페룰 길이는 | | |

기술 데이터

제품과 정격 전압에 따라
선택합니다.

IEC 정격데이터

| | | | |
|-----------------------------------|-----------|-----------------------------------|--------|
| 표준에 따라 시험완료 | IEC 61984 | 정격 전류, 극 수(Tu=20°C) | 6 A |
| 정격 전류, 최대 극 수(Tu=20°C) | 6 A | 정격 전류, 극 수(Tu=40°C) | 6 A |
| 정격 전류, 최대 극 수(Tu=40°C) | 6 A | 서지 전압 클래스 정격 전압 / 오염 등급 II/2 | 320 V |
| 서지 전압 클래스 정격 전압 / 오염 등급 III/2 | 320 V | 서지 전압 클래스 정격 전압 / 오염 등급 III/3 | 80 V |
| 서지 전압 클래스 정격 임펄스 전압 / 오염 등급 II/2 | 2.5 kV | 서지 전압 클래스 정격 임펄스 전압 / 오염 등급 III/2 | 2.5 kV |
| 서지 전압 클래스 정격 임펄스 전압 / 오염 등급 III/3 | 2.5 kV | | |

CSA에 따른 정격 데이터

| | | | |
|----------------------|--------|----------------------|--------|
| 정격 전압(사용 그룹 B / CSA) | 150 V | 정격 전류(사용 그룹 B / CSA) | 5 A |
| 와이어 단면적, AWG, 최소 | AWG 28 | 와이어 단면적, AWG, 최대 | AWG 20 |

UL 1059에 따른 정격 데이터

| | | | |
|--------------------------|------------------------|--------------------------|--------|
| 협회(cURus) | CURUS | 인증 번호(cURus) | E60693 |
| 정격 전압(사용 그룹 B / UL 1059) | 150 V | 정격 전류(사용 그룹 B / UL 1059) | 5 A |
| 와이어 단면적, AWG, 최소 | AWG 28 | 와이어 단면적, AWG, 최대 | AWG 20 |
| 승인값 참조 | 사양은 최대값, 상세정보 - 승인서 참조 | | |

패키징

| | | | |
|-------|-----------|--------|-----------|
| 패키징 | 박스 | VPE 길이 | 260.00 mm |
| VPE 폭 | 167.00 mm | VPE 높이 | 54.00 mm |

중요 참고 사항

| | | | |
|--------|---|--|--|
| IPC 준수 | 적합성: 본 제품은 국제 공인 표준 및 기준에 따라 개발, 제조 및 납품되고, 해당 데이터 시트에 명시된 보증 특성을 준수하며 IPC-A-610 "Class 2"에 따른 디자인 특성을 충족합니다. 본 제품에 대한 추가 클레임은 요청 시 검토할 수 있습니다. | | |
| 참고 사항 | <ul style="list-style-type: none"> Rated current related to rated cross-section & min. No. of poles. P on drawing = pitch Crimp shape A for wire-end ferrules with crimping tools PZ 1,5 (order no. 9005990000) or PZ 6/5 (order no. 9011460000) for larger wire cross-sections recommended. Rated data refer only to the component itself. Clearance and creepage distances to other components are to be designed in accordance with the relevant application standards. In accordance with IEC 61984, OMNIMATE-connectors are connectors without breaking capacity (COC). During designated use, connectors are not allowed to be engaged or disengaged when live or under load Long term storage of the product with average temperature of 50 °C and maximum humidity 70%, 36 months | | |

분류

| | | | |
|-------------|-------------|-------------|-------------|
| ETIM 8.0 | EC002638 | ETIM 9.0 | EC002638 |
| ETIM 10.0 | EC002638 | ECLASS 14.0 | 27-46-02-02 |
| ECLASS 15.0 | 27-46-02-02 | | |

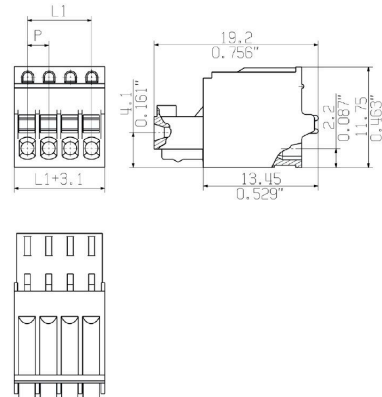
도면

제품 이미지

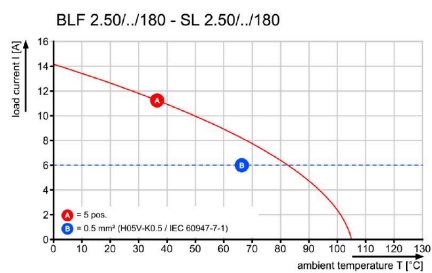


그림과 유사

Dimensional drawing



Graph



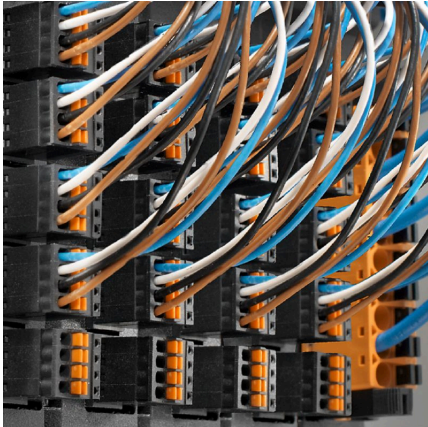
제품 장점



Flexible application Outlet direction: 90° and 180°

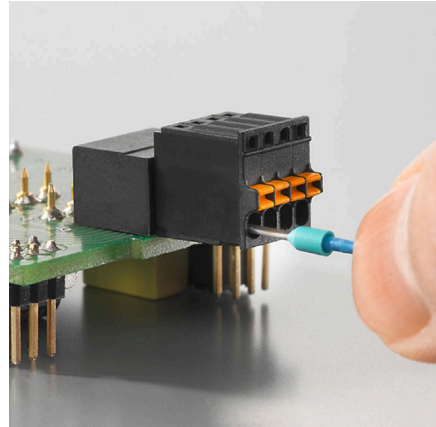
도면

제품 장점



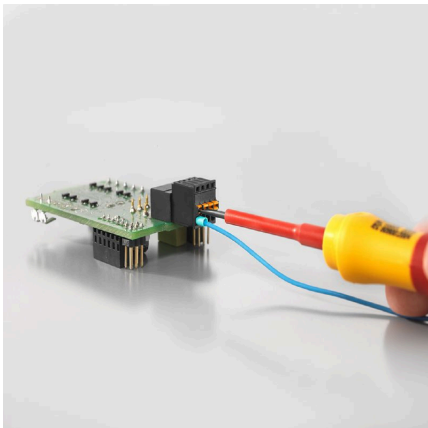
High component density
Small and compact pitch

제품 장점



PUSH IN connection up to 0.5
mm² Reliable and space-saving

제품 장점



Operating safety
Through PUSH IN connection system

BLF 2.50/05/180 SN BK BX

Weidmüller Interface GmbH & Co. KG
Klingenbergstraße 26
D-32758 Detmold
Germany

www.weidmueller.com

대응물

SL 2.50/180G



- 2.50 mm 피치 수형 헤더, 웨이브 솔더링용
- 플러깅 방향이 PCB에 일직선(180°)
 - 하우징 유형: 펌프 채형 (G)
 - 판지 상자(BX)에 포장되어 있음

일반 주문 데이터

| | | |
|------------|----------------------------|---|
| 유형 | SL 2.50/05/180G 3.2SN B... | 버전 |
| 주문 번호 | 2439940000 | PCB 플러그인 커넥터, 수형 헤더, THT 용접 결선, 피치(mm)(P): 2.50 |
| GTIN (EAN) | 4050118455113 | mm, 극 수: 5, 180°, 박스 |
| 수량 | 200 ST | |

SL 2.50/90G



- 2.50 mm 피치 수형 헤더, 웨이브 솔더링용
- 플러깅 방향이 PCB와 평행 (90°).
 - 하우징 유형: 펌프 채형 (G)
 - 판지 상자(BX)에 포장되어 있음

일반 주문 데이터

| | | |
|------------|----------------------------|---|
| 유형 | SL 2.50/05/90G 3.2SN BK... | 버전 |
| 주문 번호 | 2439780000 | PCB 플러그인 커넥터, 수형 헤더, THT 용접 결선, 피치(mm)(P): 2.50 |
| GTIN (EAN) | 4050118454956 | mm, 극 수: 5, 90°, 박스 |
| 수량 | 200 ST | |