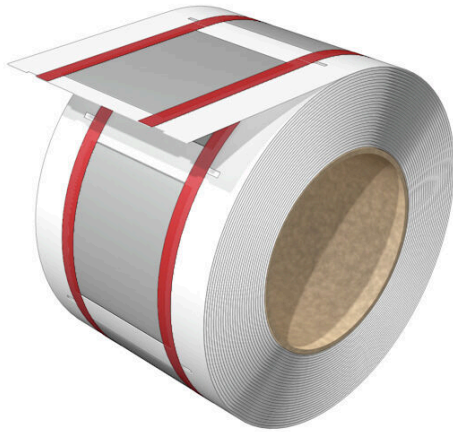


HS 12.7-38.1/50 MM W

Weidmüller Interface GmbH & Co. KG
 Klingenbergstraße 26
 D-32758 Detmold
 Germany

www.weidmueller.com



열 수축형 슬리브는 양면 인쇄가 가능하며, 케이블과 전선의 마킹 및 절연에 사용할 수 있습니다. 유연한 열 수축 재료를 사용하므로 도체 주위로 견고하고 완벽한 피팅이 가능하므로 공간이 절약됩니다.

일반 주문 데이터

버전	컨덕터 및 케이블 마커, 12.7 - 38.1 mm, 50.8 x 60.5 mm, 흰색
주문 번호	2437610000
유형	HS 12.7-38.1/50 MM W
GTIN (EAN)	4050118460490
수량	100 items

HS 12.7-38.1/50 MM W

Weidmüller Interface GmbH & Co. KG
 Klingenbergstraße 26
 D-32758 Detmold
 Germany

www.weidmueller.com

기술 데이터

승인

ROHS 준수

치수 및 중량

깊이	0.77 mm	깊이 (인치)	0.0303 inch
높이	50.8 mm	높이 (인치)	2 inch
너비	60.5 mm	폭 (인치)	2.3819 inch
순중량	6.5 g		

온도

작동 온도 범위 -55...135 °C

환경 제품 규정 준수

RoHS 준수 상태 준수, 예외 미존재
 REACH SVHC 0.1 wt% 이상의 SVHC 없음

일반 데이터

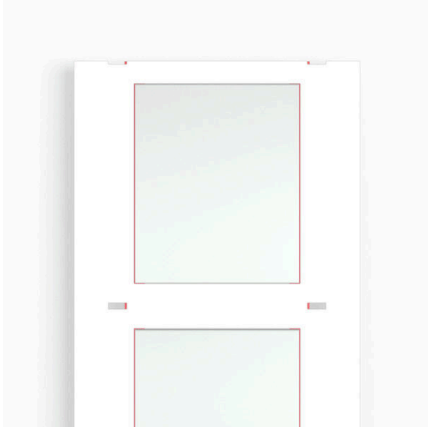
인쇄 유형	검은색	너비	60.5 mm
작동 온도 범위, 최대	135 °C	작동 온도 범위, 최소	-55 °C
컬러 코드	흰색	할로겐	예
기본 재질	폴리올레핀	인쇄 문자	없음
권장 산업	공장 제조, 에너지, 기기 제조업체, 기계	호환 가능 프린터	THM MULTIMARK , THM MULTIMARK PLUS
작동 온도 범위	-55...135 °C	롤당 수	100

컨덕터 및 케이블 마커

할로겐	예	전선 굵기, 최대	240 mm ²
전선 굵기, 최소	125 mm ²	컨덕터 O.D., 최대	38.1 mm
컨덕터 O.D., 최소	12.7 mm	수축율	3:1
권장 수축 온도	90 °C	컨덕터 O.D.	12.7 - 38.1 mm
결선된 와이어의 단면적	125 - 240 mm ²		

분류

ETIM 8.0	EC001530	ETIM 9.0	EC001530
ETIM 10.0	EC001530	ECLASS 14.0	27-28-11-02
ECLASS 15.0	27-28-11-02		



HS 12.7-38.1/50 MM W

Weidmüller Interface GmbH & Co. KG
Klingenbergstraße 26
D-32758 Detmold
Germany

www.weidmueller.com

액세서리

잉크 리본



이 프린터는 열전사 기술 덕분에 뛰어난 인쇄 결과를 제공합니다. 다양한 재료와 Windows에서의 사용자 친화적인 인쇄 시스템으로 간편하게 마킹을 최적화할 수 있습니다.

일반 주문 데이터

유형	RIBBON MM-HS 60/300 SW	버전	
주문 번호	2448880000		Ink ribbon
GTIN (EAN)	4050118462944		
수량	1 ST		

THM MULTIMARK



이 프린터는 열전사 기술 덕분에 뛰어난 인쇄 결과를 제공합니다. 다양한 재료와 Windows에서의 사용자 친화적인 인쇄 시스템으로 간편하게 마킹을 최적화할 수 있습니다.

일반 주문 데이터

유형	MULTIMARK ROLLER 115	버전	
주문 번호	1357420000		
GTIN (EAN)	4050118160314		
수량	1 ST		

THM MULTIMARK PLUS



이 프린터는 열전사 기술 덕분에 뛰어난 인쇄 결과를 제공합니다. 다양한 재료와 Windows에서의 사용자 친화적인 인쇄 시스템으로 간편하게 마킹을 최적화할 수 있습니다.

일반 주문 데이터

유형	MULTIMARK PLUS ROLLER 1...	버전	
주문 번호	2672590000		
GTIN (EAN)	4050118708097		
수량	1 ST		