

ENERGY LOGGER D550

Weidmüller Interface GmbH & Co. KG
Klingenbergstraße 26
D-32758 Detmold
Germany

www.weidmueller.com



단순한 SO 인터페이스가 있는 측정 기기는 널리 통용되는 제품입니다. 그러나 이 제품들은 측정값을 내부 네트워크로 직접 전송하지 못해 지금까지는 측정 기기마다 게이트웨이가 필요했습니다.

반면, Energy Logger D550은 최대 15개의 측정 기기에서 발생하는 펄스 신호를 수집해 저장한 후 LAN 인터페이스를 통해 전송할 수 있습니다.

초소형 Energy Logger D550은 에너지 소비 및 처리 데이터의 수집 및 전송을 단순화하고 가속화하는 비용 효과적 솔루션입니다.

일반 주문 데이터

주문 번호	2425520000
유형	ENERGY LOGGER D550
GTIN (EAN)	4050118433333
수량	1 items

기술 데이터

승인

승인



ROHS	준수
UL File Number Search	UL 웹사이트
인증 번호(cULus)	E469563

치수 및 중량

깊이	46 mm	깊이 (인치)	1.811 inch
높이	90 mm	높이 (인치)	3.5433 inch
너비	107.5 mm	폭 (인치)	4.2323 inch
순중량	200 g		

온도

보관 온도	-40 °C...70 °C	작동 온도	-40 °C...55 °C
작동 온도에서 습도	5...95 % RH		

환경 제품 규정 준수

RoHS 준수 상태	준수, 예외 미존재
REACH SVHC	0.1 wt% 이상의 SVHC 없음

기술 데이터

버전	1상, 3상 main 전력 측정/디스플레이	장착 유형	DIN 레일
보호 등급	IP20	표준 규격	DIN EN 61326-1, DIN EN 61000-4-2, DIN EN 61000-4-3, DIN EN 61000-4-4, DIN EN 61000-4-5, DIN EN 61000-4-6, EN 61000-4-11, IEC 61010-1, IEC 61010-2-030, EN 55011
서지 전압 범주	300 V CAT III	공급 전압	20 - 250 V AC, 20 - 300 V DC
작동시간 카운터	예		

입/출력

디지털 입력 수	15	디지털 출력 수	3
펄스 출력 수	3	온도 입력	예
카운트 비율	20 Hz		

통신

인터페이스	RS485: 9,6 – 115,2 kbps, Ethernet	프로토콜	Modbus RTU, Modbus- Gateway, Modbus TCP/ IP, Modbus RTU over Ethernet, SNMP
-------	--------------------------------------	------	--

기술 데이터

정 데이터 기록

메모리, 최소 및 최대값	예	메모리 용량	32 MB
소프트웨어	ecoExplorer go®		

절연 조정

서지 전압 범위	300 V CAT III		
----------	---------------	--	--

분류

ETIM 8.0	EC002301	ETIM 9.0	EC002301
ETIM 10.0	EC002301	ECLASS 14.0	27-14-23-30
ECLASS 15.0	27-14-23-30		

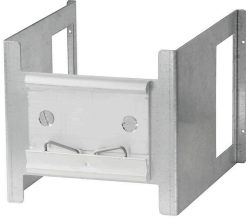
ENERGY LOGGER D550

Weidmüller Interface GmbH & Co. KG
Klingenbergstraße 26
D-32758 Detmold
Germany

www.weidmueller.com

액세서리

액세서리



일반 주문 데이터

유형	ENERGY LOGGER S0 MODULE	버전
주문 번호	2446170000	
GTIN (EAN)	4050118459548	
수량	1 ST	