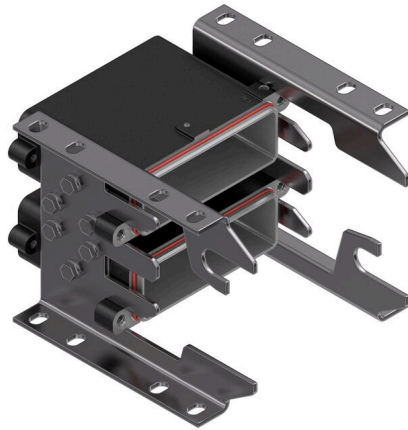


HDC IP68 HP 24B X2 AS S

Weidmüller Interface GmbH & Co. KG
 Klingenbergstraße 26
 D-32758 Detmold
 Germany

www.weidmueller.com



RockStar® HighPower 하우징은 고강도 금형 주조 알루미늄으로 제조되며 지속적인 최적화 덕분에 엄격한 환경 조건에서 최적의 보호를 제공합니다. 멀티파트 하우징을 통해 사용자는 작업 흐름의 마지막 단계까지 작업 프로세스를 검사할 수 있습니다.

일반 주문 데이터

주문 번호	2001720000
유형	HDC IP68 HP 24B X2 AS S
GTIN (EAN)	4050118384291
수량	1 items

HDC IP68 HP 24B X2 AS S

Weidmüller Interface GmbH & Co. KG
 Klingenbergstraße 26
 D-32758 Detmold
 Germany

www.weidmueller.com

기술 데이터

승인

ROHS 준수

치수 및 중량

깊이	228 mm	깊이 (인치)	8.9764 inch
높이	260 mm	높이 (인치)	10.2362 inch
너비	183 mm	폭 (인치)	7.2047 inch
길이	228 mm	길이 (인치)	8.9764 inch
순중량	3769.92 g		

온도

한계 온도 -40 °C ... 120 °C

환경 제품 규정 준수

RoHS 준수 상태 준수, 예외 미존재
 REACH SVHC 0.1 wt% 이상의 SVHC 없음

일반 데이터

극 수	0	결선 유형	스크류 결선
하우징 디자인	베이스 하우징	UL 94 가연성 등급	V-0
컬러 코드	검정, 검은색(RAL 9005와 유사)	표면 마감	파우더 코팅
기본 재질	주조 알루미늄	시리즈	HighPower
정격 전압(DIN EN 61984)	0 V	할로겐 불포함	false
보호 등급	IP68, IP69, 삽입됨 상태		

버전

커버	커버 미포함	결선 유형	스크류 결선
하우징 디자인	베이스 하우징	잠금 시스템 디자인	클램프 요크 결선
설계	직선	케이블 인입	아니요
실링	실리콘 고무	컬러(RAL)	RAL 9011, RAL 9005

일반 데이터

UL 94 가연성 등급	V-0	하우징 기본 재질	주조 알루미늄
표면 마감	파우더 코팅	보호 등급	IP68, IP69, 삽입됨 상태
시리즈	HighPower	EMC 하우징	예

중요 참고 사항

제품 정보 의도한 작동에 따라서 내부적으로 생성된 전압이 작동 전압과 겹쳐져 이에 해당하는 피크를 포함할 수 있습니다. 이러한 피크 전압이 정격 전압을 초과하지 않도록 하는 것이 매우 중요합니다. 해당 사양을 벗어난 사용 사례의 경우, 문의 부탁드립니다.

분류

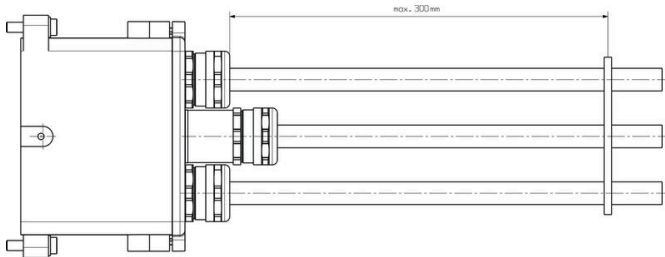
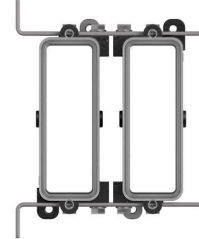
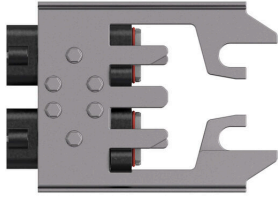
ETIM 8.0	EC002641	ETIM 9.0	EC002641
ETIM 10.0	EC002641	ECLASS 14.0	27-44-03-06
ECLASS 15.0	27-44-03-06		

HDC IP68 HP 24B X2 AS S

Weidmüller Interface GmbH & Co. KG
Klingenbergstraße 26
D-32758 Detmold
Germany

도면

www.weidmueller.com



접점 및 절연 슬리브 손상을 피하기 위해 케이블을 고정하는 것이 좋습니다. 해당 거리는 다음 도면과 같습니다. 케이블 고정 장치는 배송 범위에 포함되지 않습니다.

