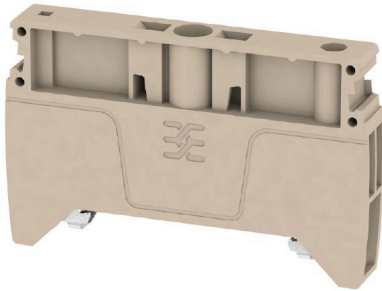


제품 이미지



바이드물러 제품군에는 단자대 레일에 영구적이고 안정적으로 마운트될 수 있도록 보장하고 미끄러짐을 방지하는 엔드 브래킷이 포함되어 있습니다. 스크류가 포함 또는 포함되지 않은 버전을 사용할 수 있습니다. 엔드 브래킷에는 마킹 옵션(그룹 마커용 포함)과 테스트 플러그 홀더가 포함되어 있습니다.

일반 주문 데이터

버전	A-시리즈, 엔드 브래킷
주문 번호	1991920000
유형	AEB 35 SC/1
GTIN (EAN)	4050118376722
수량	50 items

기술 데이터

승인

ROHS	준수
------	----

치수 및 중량

깊이	36 mm	깊이 (인치)	1.4173 inch
높이	58 mm	높이 (인치)	2.2835 inch
너비	8 mm	폭 (인치)	0.315 inch
순중량	12.8 g		

온도

보관 온도	-25 °C...55 °C	주변 온도	-5 °C...40 °C
연속 작동 온도, 최소	-60 °C	연속 작동 온도, 최대	130 °C

환경 제품 규정 준수

RoHS 준수 상태	준수, 예외 미존재
REACH SVHC	0.1 wt% 이상의 SVHC 없음

시스템 사양

버전	단자대용	장착 레일	TS 35
----	------	-------	-------

일반

설치 권고	장착 레일	장착 레일	TS 35
-------	-------	-------	-------

자재 데이터

기본 재질	WEMID GF 30	컬러 코드	진한 베이지색
UL 94 가연성 등급	V-0		

추가 기술 데이터

스냅인 페그 포함	아니요	개방측	닫힘
스냅온	아니요	설치 권고	장착 레일
장착 유형	스크류	잠금	스크류 고정용

클램프용 컨덕터(정격 결선)

조임 토크, 최대	1 Nm	조임 토크, 최소	0.5 Nm
-----------	------	-----------	--------

분류

ETIM 8.0	EC001041	ETIM 9.0	EC001041
ETIM 10.0	EC001041	ECLASS 14.0	27-25-03-02
ECLASS 15.0	27-25-03-02		