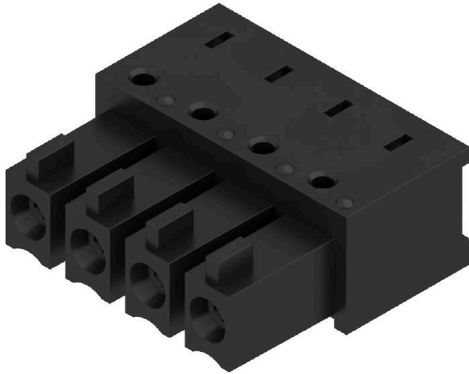


# BCL-SMT 3.81/04/90 1.5SN BK RL

**Weidmüller Interface GmbH & Co. KG**  
Klingenbergstraße 26  
D-32758 Detmold  
Germany

www.weidmueller.com

## 제품 이미지



PCB용 역방향 BCL-SMT 소켓 블록은 세 가지 중요한 이점을 제공합니다.

- BCL-SMT는 PCB에서 접촉 안전 보안 기능을 제공하며 작동 전류 출력에 이상적입니다.
- BCL-SMT는 컴포넌트 어셈블리 사이의 보드-보드 결선을 통해 응용 범위를 확대시켜 줍니다.
- BCL-SMT는 리플로우와 호환되며 자동 조립 및 솔더링 프로세스에 원활하게 통합될 수 있습니다.

두 가지 아웃렛 방향을 통해 위치를 선택할 수 있으므로 설계 유연성이 향상됩니다.

- 180° 서 있는 상태
- 90° 가로 누운 상태

두 가지 하우징을 BCL-SMT에 사용할 수 있습니다.

- 플랜지 없음
- 역방향 솔더 플랜지 있음("LFI", 너트 포함)
- 추가 스크류 없이 PCB에 조여짐
- SCZ FI에 스크류를 사용하여 조여짐

Weidmüller의 3.81-mm-피치(0.15 인치) 플러그인 커넥터는 기존의 커넥터 레이아웃과 호환되며 라벨링 및 코딩을 위한 공간을 제공합니다.

## 일반 주문 데이터

버전	PCB 플러그인 커넥터, 암형 헤더, 피쇄 측, THT/THR 용접 결선, 3.81 mm, 극 수: 4, 90°, 솔더 핀 길이(l): 1.5 mm, 주석 도금, 검정, Tape
주문 번호	<a href="#">1991650000</a>
유형	BCL-SMT 3.81/04/90 1.5SN BK RL
GTIN (EAN)	4050118376135
수량	390 items
제품 데이터	IEC: 320 V / 17.5 A UL: 300 V / 10 A
패키징	Tape

**BCL-SMT 3.81/04/90 1.5SN BK RL**

**Weidmüller Interface GmbH & Co. KG**  
Klingenbergstraße 26  
D-32758 Detmold  
Germany

www.weidmueller.com

기술 데이터

승인

ROHS 준수

치수 및 중량

순중량 1.78 g

환경 제품 규정 준수

RoHS 준수 상태 준수, 예외 미존재  
REACH SVHC 0.1 wt% 이상의 SVHC 없음

시스템 사양

제품군	OMNIMATE 시그널 - 시리즈 BC/SC 3.81	결선 유형	보드 결선
PCB에 장착	THT/THR 용접 결선	피치(mm)(P)	3.81 mm
피치(인치)(P)	0.150 "	외향 엘보	90°
극 수	4	폴당 용접 핀 수	2
솔더 핀 길이(l)	1.5 mm	솔더핀 길이 공차	0 / -0,02 mm
솔더핀 크기	d = 0.8 mm	솔더핀 크기 = d 공차	+0,05 / -0,05 mm
솔더 구멍 직경(D)	1.2 mm	솔더 구멍 직경 공차(D)	+ 0,1 mm
솔더 패드 외경	1.9 mm	템플릿 구멍 직경	1.6 mm
L1(mm)	11.43 mm	L1(인치)	0.450 "
핀 시리즈 수량	1	DIN VDE 57 106에 따른 터치 안전 보호	손등 터치 안전
DIN VDE 0470에 따른 터치 안전 보호	IP20 플러그드	볼륨 저항	≤5 mΩ
코딩 가능	예	플러깅 힘/풀, 최대	9.5 N
당기는 힘 / 풀, 최대	6 N		

자재 데이터

절연재	LCP GF	컬러 코드	검정
컬러 차트(유사)	RAL 9011	절연재 그룹	IIIa
CTI(Comparative Tracking Index, 비교 추적 지수)	≥ 175	Moisture Level (MSL)	1
UL 94 가연성 등급	V-0	접점 재질	구리 합금
접점 표면	주석 도금	용접 결선의 레이어 구조	1...3 μm Ni / 2...4 μm Sn matt
플러그 접점의 레이어 구조	1...3 μm Ni / 2...4 μm Sn matt	보관 온도, 최소	-40 °C
보관 온도, 최대	70 °C	작동 온도, 최소	-50 °C
작동 온도, 최대	120 °C	온도 범위, 설치, 최소	-25 °C
온도 범위, 설치, 최대	120 °C		

IEC 정격데이터

표준에 따라 시험완료	IEC 60664-1, IEC 61984	정격 전류, 극 수(Tu=20°C)	17.5 A
정격 전류, 최대 극 수(Tu=20°C)	15.4 A	정격 전류, 극 수(Tu=40°C)	17.5 A
정격 전류, 최대 극 수(Tu=40°C)	13.7 A	서지 전압 클래스 정격 전압 / 오염 등급 II/2	320 V
서지 전압 클래스 정격 전압 / 오염 등급 III/2	160 V	서지 전압 클래스 정격 전압 / 오염 등급 III/3	160 V
서지 전압 클래스 정격 임펄스 전압 / 오염 등급 II/2	2.5 kV	서지 전압 클래스 정격 임펄스 전압 / 오염 등급 III/2	2.5 kV
서지 전압 클래스 정격 임펄스 전압 / 오염 등급 III/3	2.5 kV	단시간 내전류 저항	3 x 1s, 76 A

## 기술 데이터

### CSA에 따른 정격 데이터

정격 전압(사용 그룹 B / CSA)	300 V	정격 전압(사용 그룹 C / CSA)	50 V
정격 전류(사용 그룹 B / CSA)	11 A	정격 전류(사용 그룹 C / CSA)	11 A

### UL 1059에 따른 정격 데이터

정격 전압(사용 그룹 B / UL 1059)	300 V	정격 전압(사용 그룹 D / UL 1059)	300 V
정격 전류(사용 그룹 B / UL 1059)	10 A	정격 전류(사용 그룹 D / UL 1059)	10 A

### 패키징

ESD 레벨 패키징	정전기 소산	패키징	Tape
VPE 길이	330.00 mm	VPE 폭	330.00 mm
VPE 높이	25.00 mm	테이프 깊이 (T2)	9.00 mm
테이프 폭 (W)	24 mm	테이프 포켓 깊이 (K0)	8.60 mm
테이프 포켓 높이 (A0)	14.80 mm	테이프 포켓 폭 (B0)	16.40 mm
테이프 포켓 분리 (P1)	20.00 mm	테이프 홀 분리 (E)	1.75 mm
테이프 포켓 분리 (F)	11.50 mm	테이프 릴 직경 Ø (A)	330 mm
표면 저항	Rs = 109 - 1012 Ω		

### 중요 참고 사항

IPC 준수	적합성: 본 제품은 국제 공인 표준 및 기준에 따라 개발, 제조 및 납품되고, 해당 데이터 시트에 명시된 보증 특성을 준수하며 IPC-A-610 "Class 2"에 따른 디자인 특성을 충족합니다. 본 제품에 대한 추가 클레임은 요청 시 검토할 수 있습니다.
참고 사항	<ul style="list-style-type: none"> <li>Rated current related to rated cross-section &amp; min. No. of poles.</li> <li>P on drawing = pitch</li> <li>Rated data refer only to the component itself. Clearance and creepage distances to other components are to be designed in accordance with the relevant application standards.</li> <li>In accordance with IEC 61984, OMNIMATE-connectors are connectors without breaking capacity (COC). During designated use, connectors are not allowed to be engaged or disengaged when live or under load</li> <li>Long term storage of the product with average temperature of 50 °C and maximum humidity 70%, 36 months</li> </ul>

### 분류

ETIM 8.0	EC002637	ETIM 9.0	EC002637
ETIM 10.0	EC002637	ECLASS 14.0	27-46-02-01
ECLASS 15.0	27-46-02-01		

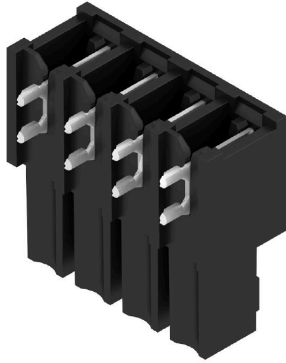
## BCL-SMT 3.81/04/90 1.5SN BK RL

**Weidmüller Interface GmbH & Co. KG**  
Klingenbergstraße 26  
D-32758 Detmold  
Germany

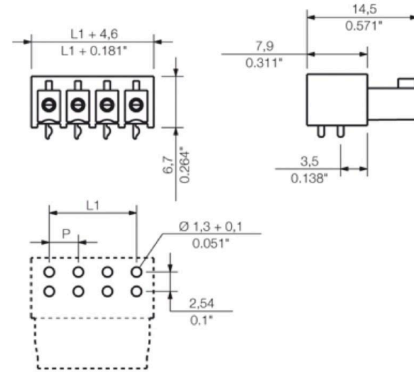
[www.weidmueller.com](http://www.weidmueller.com)

## 도면

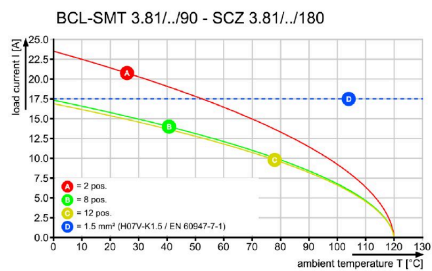
### 제품 이미지



### Dimensional drawing



### Graph



### Graph

