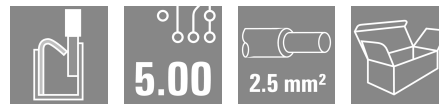


**BHF 5.00/03/180LH BK/OR**

**Weidmüller Interface GmbH & Co. KG**  
 Klingenbergstraße 26  
 D-32758 Detmold  
 Germany

www.weidmueller.com

제품 이미지



CH20M 시리즈의 경우, 사전 코딩 및 인쇄된 암형 플러그를 통해 최고의 서비스를 제공합니다. 이 솔루션은 사전 라벨링을 통해 전자기기 하우징 설치 시 시간을 절약할 수 있을 뿐 아니라, 사전 코딩을 통해 잘못된 조립을 방지할 수 있습니다. 이는 포카요케 원칙에 완전히 부합하는 것입니다.

일반 주문 데이터

버전	PCB 플러그인 커넥터, 암형 플러그, 5.00 mm, 극 수: 3, 180°, 액추에이터 탑재 PUSH IN, 박스
주문 번호	<a href="#">1989210000</a>
유형	BHF 5.00/03/180LH BK/OR
GTIN (EAN)	4050118373639
수량	108 items
제품 데이터	IEC: 400 V / 10 A / 0.2 - 2.5 mm <sup>2</sup> UL: 300 V / 10 A / AWG 26 - AWG 14
패키징	박스

기술 데이터

승인

승인



ROHS	준수
UL File Number Search	<a href="#">UL 웹사이트</a>
인증 번호(cURus)	E60693

치수 및 중량

깊이	32.4 mm	깊이 (인치)	1.2756 inch
높이	16.4 mm	높이 (인치)	0.6457 inch
너비	17.5 mm	폭 (인치)	0.689 inch
길이	0 mm	순중량	6.91 g

환경 제품 규정 준수

RoHS 준수 상태	준수, 예외 미존재
REACH SVHC	0.1 wt% 이상의 SVHC 없음

시스템 매개변수

제품군	OMNIMATE 하우징 - 시리즈 CH20M	결선 유형	필드 결선
와이어 결선 방식	액추에이터 탑재 PUSH IN	피치(mm)(P)	5.00 mm
피치(인치)(P)	0.197 "	도체 아웃렛 방향	180°
극 수	3	L1(mm)	10.00 mm
L1(인치)	0.394 "	행 수	1
핀 시리즈 수량	1	정격 단면적	2.5 mm <sup>2</sup>
DIN VDE 57 106에 따른 터치 안전 보호	손등 터치 안전	보호 등급	IP20
불륨 저항	≤5 mΩ	코딩 가능	예
탈피 길이	10 mm	스크류드라이버 블레이드	0.6 x 3.5
플러그 주기	25		

자재 데이터

절연재	PA 66 GF 30	컬러 코드	주황색
작동 요소의 색상	주황색	컬러 차트(유사)	RAL 2000
절연재 그룹	I	CTI(Comparative Tracking Index, 비교 추적 지수)	600 ≤ CTI
Moisture Level (MSL)		UL 94 가연성 등급	V-0
접점 재질	구리 합금	접점 표면	주석 도금
보관 온도, 최소	-40 °C	보관 온도, 최대	70 °C
작동 온도, 최소	-40 °C	작동 온도, 최대	120 °C
온도 범위, 설치, 최소	-25 °C	온도 범위, 설치, 최대	120 °C

결선에 적합한 컨덕터

결선 단면규격 AWG, 최소	AWG 24	결선 단면규격 AWG, 최대	AWG 14
단선, 최소 H05(07) V-U	0.2 mm <sup>2</sup>	단선, 최대 H05(07) V-U	1.5 mm <sup>2</sup>
꼬임, 최소 H07V-R	0.2 mm <sup>2</sup>	stranded, 최대 H07V-R	2.5 mm <sup>2</sup>
연선, 최소 H05(07) V-K	0.2 mm <sup>2</sup>	연선, 최대 H05(07) V-K	2.5 mm <sup>2</sup>

**BHF 5.00/03/180LH BK/OR**

**Weidmüller Interface GmbH & Co. KG**  
 Klingenbergstraße 26  
 D-32758 Detmold  
 Germany

www.weidmueller.com

**기술 데이터**

플라스틱 소매 페럴 포함, DIN 46228 pt 4, 최소 0.25 mm <sup>2</sup>	플라스틱 소매 페럴 포함, DIN 46228 pt 2.5 mm <sup>2</sup> 4, 최대
와이어 엔드 페럴 포함, DIN 46228 pt 1, 최소 0.25 mm <sup>2</sup>	페럴 포함, DIN 46228 pt 1, 최대 2.3 mm <sup>2</sup>
EN 60999 a x b 규격, ø 2.8 mm x 2.4 mm; 3.0 mm	참조 텍스트 플라스틱 칼라의 외경은 피치(P) 보다 커서는 안 됩니다. 페럴 길이는 제품과 정격 전압에 따라 선택합니다.

**IEC 정격데이터**

표준에 따라 시험완료 정격 전류, 극 수(Tu=40°C) 9 A	IEC 60664-1, IEC 61984	정격 전류, 극 수(Tu=20°C) 10 A	서지 전압 클래스 정격 전압 / 오염 등급 II/2 400 V
서지 전압 클래스 정격 전압 / 오염 등급 III/2 320 V		서지 전압 클래스 정격 전압 / 오염 등급 III/3 250 V	
서지 전압 클래스 정격 임펄스 전압 / 오염 등급 II/2 4 kV		서지 전압 클래스 정격 임펄스 전압 / 오염 등급 III/2 4 kV	
서지 전압 클래스 정격 임펄스 전압 / 오염 등급 III/3 4 kV		연면거리, 분 3.2 mm	
최소간격, 분 3 mm			

**CSA에 따른 정격 데이터**

협회(CSA) 정격 전압(사용 그룹 B / CSA) 300 V	CSA 300 V	인증 번호(CSA) 정격 전압(사용 그룹 C / CSA) 50 V	200039-70153051
정격 전압(사용 그룹 D / CSA) 300 V		정격 전류(사용 그룹 B / CSA) 10 A	
정격 전류(사용 그룹 C / CSA) 10 A		정격 전류(사용 그룹 D / CSA) 10 A	
와이어 단면적, AWG, 최소 승인값 참조	AWG 26 사양은 최대값, 상세정보 - 승인서 참조	와이어 단면적, AWG, 최대 AWG 14	

**UL 1059에 따른 정격 데이터**

협회(cURus) 정격 전압(사용 그룹 B / UL 1059) 300 V	CURUS 300 V	인증 번호(cURus) 정격 전압(사용 그룹 C / UL 1059) 50 V	E60693
정격 전압(사용 그룹 D / UL 1059) 300 V		정격 전류(사용 그룹 B / UL 1059) 10 A	
정격 전류(사용 그룹 C / UL 1059) 10 A		정격 전류(사용 그룹 D / UL 1059) 10 A	
와이어 단면적, AWG, 최소 승인값 참조	AWG 26 사양은 최대값, 상세정보 - 승인서 참조	와이어 단면적, AWG, 최대 AWG 14	

**재료 데이터**

UL 94 가연성 등급 절연재 그룹	V-0 I	절연재 CTI(Comparative Tracking Index, 비교 추적 지수)	PA 66 GF 30 600 ≤ CTI
------------------------	----------	--	--------------------------

**일반 데이터**

컬러 코드 컬러 차트(유사)	주황색 RAL 2000	보호 등급	IP20
--------------------	-----------------	-------	------

**중요 참고 사항**

IPC 준수  
적합성: 본 제품은 국제 공인 표준 및 기준에 따라 개발, 제조 및 납품되고, 해당 데이터 시트에 명시된 보증 특성을 준수하며 IPC-A-610 "Class 2"에 따른 디자인 특성을 충족합니다. 본 제품에 대한 추가 클레임은 요청 시 검토할 수 있습니다.

기술 데이터

분류

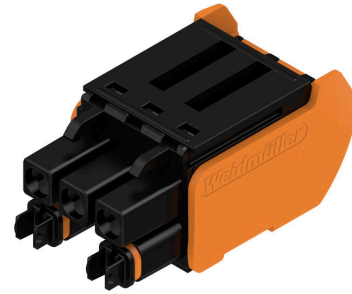
ETIM 8.0	EC002638	ETIM 9.0	EC002638
ETIM 10.0	EC002638	ECLASS 14.0	27-46-02-02
ECLASS 15.0	27-46-02-02		

도면

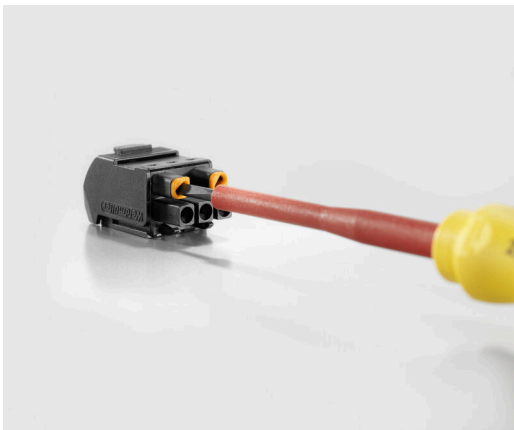
제품 이미지



제품 이미지



제품 장점, 그림과 유사



coding

배선 예시



coding

사용 예



## BHF 5.00/03/180LH BK/OR

**Weidmüller Interface GmbH & Co. KG**  
 Klingenbergstraße 26  
 D-32758 Detmold  
 Germany

www.weidmueller.com

## 액세서리

### 블랭크



ESG는 실제 테스트를 거친 MultiCard 형식의 마커로, 수많은 잘 알려진 전기 장치에 사용할 수 있습니다. 따라서 고대비 형태의 고품질 장치 마킹이 가능합니다.

Siemens, ABB, Beckhoff 등 다양한 제조사 장치용으로 다양한 유형의 제품이 마련되어 있습니다.

장점 요약:

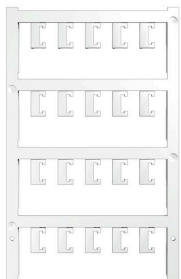
- 범용 태그, 자체 접착식 또는 클립온 태그, 유형에 따라 다름
- 정렬된 장치(예: 회로 차단기)의 경우, 태그 레일에 클립핑할 수 있는 ESG 마커를 공급합니다.
- 사양에 따른 개별 레이저 품질 인쇄

맞춤 인쇄용: 귀하의 라벨링 사양에 대한 바이드물러의 라벨링 소프트웨어 M-Print PRO 또는 M-Print PRO Online(미설치)의 파일을 보내주십시오.

### 일반 주문 데이터

유형	ESG 6.6/15 BHZ 5.00/03	버전	
주문 번호	<a href="#">1082520000</a>	ESG, 디바이스 마커 x 15 mm, PA 66, 컬러 코드: 흰색, 플러그형	
GTIN (EAN)	4032248845323		
수량	200 ST		

### 맞춤형 인쇄



ESG는 실제 테스트를 거친 MultiCard 형식의 마커로, 수많은 잘 알려진 전기 장치에 사용할 수 있습니다. 따라서 고대비 형태의 고품질 장치 마킹이 가능합니다.

Siemens, ABB, Beckhoff 등 다양한 제조사 장치용으로 다양한 유형의 제품이 마련되어 있습니다.

장점 요약:

- 범용 태그, 자체 접착식 또는 클립온 태그, 유형에 따라 다름
- 정렬된 장치(예: 회로 차단기)의 경우, 태그 레일에 클립핑할 수 있는 ESG 마커를 공급합니다.
- 사양에 따른 개별 레이저 품질 인쇄

맞춤 인쇄용: 귀하의 라벨링 사양에 대한 바이드물러의 라벨링 소프트웨어 M-Print PRO 또는 M-Print PRO Online(미설치)의 파일을 보내주십시오.

### 일반 주문 데이터

유형	ESG 6.6/15 BHZ 5.00 SDR	버전	
주문 번호	<a href="#">1346320000</a>	ESG, 디바이스 마커 x 15 mm, PA 66, 컬러 코드: 고객 사양, 플러그형	
GTIN (EAN)	4050118151183		
수량	40 ST		