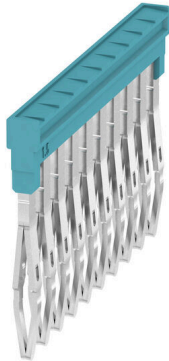


ZQV 1.5N/10 BL

Weidmüller Interface GmbH & Co. KG
 Klingenbergstraße 26
 D-32758 Detmold
 Germany

www.weidmueller.com

제품 이미지



인접한 단자대에 전위를 분배 또는 증가시키는 것은 교차 연결을 통해 구현됩니다. 추가적인 결선 노력은 쉽게 피할 수 있습니다. 풀이 분리되더라도 단자대 블록의 점접 안정성은 여전히 보장됩니다. 당사의 포트폴리오는 모듈형 터미널 블록을 위한 플러그형 및 스크루형 점프바 시스템을 제공합니다.

일반 주문 데이터

버전	점프바 (단자대), 플러그, 파란색, 17.5 A, 극 수: 10, 피치(mm)(P): 3.50, 절연: 예, 너비: 33.5 mm
주문 번호	1985680000
유형	ZQV 1.5N/10 BL
GTIN (EAN)	4050118370539
수량	20 items

기술 데이터

승인

ROHS 준수

치수 및 중량

깊이	21.9 mm	깊이 (인치)	0.8622 inch
높이	2.8 mm	높이 (인치)	0.1102 inch
너비	33.5 mm	폭 (인치)	1.3189 inch
순중량	3.39 g		

온도

보관 온도	-25 °C...55 °C	주변 온도	-5 °C...40 °C
연속 작동 온도, 최소	-60 °C	연속 작동 온도, 최대	130 °C

환경 제품 규정 준수

RoHS 준수 상태	준수, 예외 미존재
REACH SVHC	0.1 wt% 이상의 SVHC 없음

등급 데이터

정격 전압	400 V	정격 전류	17.5 A
-------	-------	-------	--------

일반

극 수	10
-----	----

자재 데이터

기본 재질	Wemid	컬러 코드	파란색
UL 94 가연성 등급	V-0		

추가 기술 데이터

장착물 유형	플러그	폭발 테스트 버전	예
--------	-----	-----------	---

크기

피치(mm)(P)	3.50 mm
-----------	---------

중요 참고 사항

제품 정보 안정성과 온도 상의 이유로 접점 요소 중 60%만 브레이크 아웃이 가능합니다. 교차 커넥터를 사용하면 정격 전압이 400V로 감소됩니다.블랭크 컷 모서리가 있는 컷 교차 결선을 사용하는 경우 전압이 25V로 감소합니다.

분류

ETIM 8.0	EC000489	ETIM 9.0	EC000489
ETIM 10.0	EC000489	ECLASS 14.0	27-25-03-03
ECLASS 15.0	27-25-03-03		